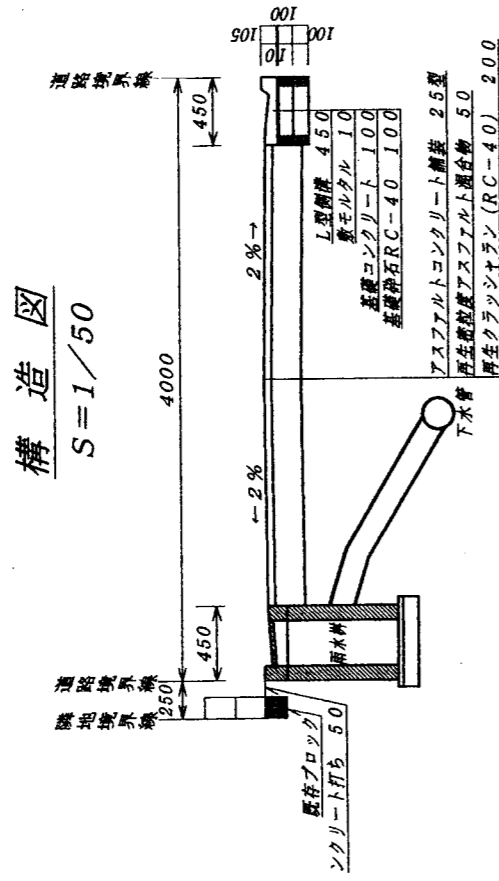
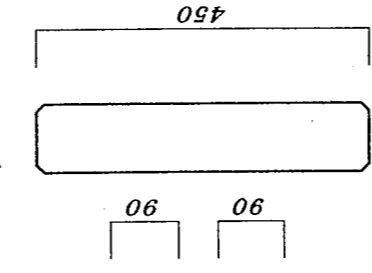


※道路の位置の指定・変更・廃止台帳			
告示年月日	平成23年6月17日	指定年月日	平成23年6月15日
告示番号	第151号	番号	第4号

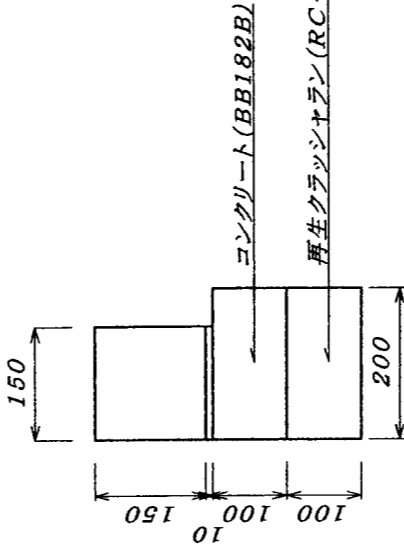
付近見取図	1:1500
地籍図	1:200
構造図	1:10・1:50
公図写	1:600



境界杭
コンクリート製
S=1/10



境石工構造図
S=1/10

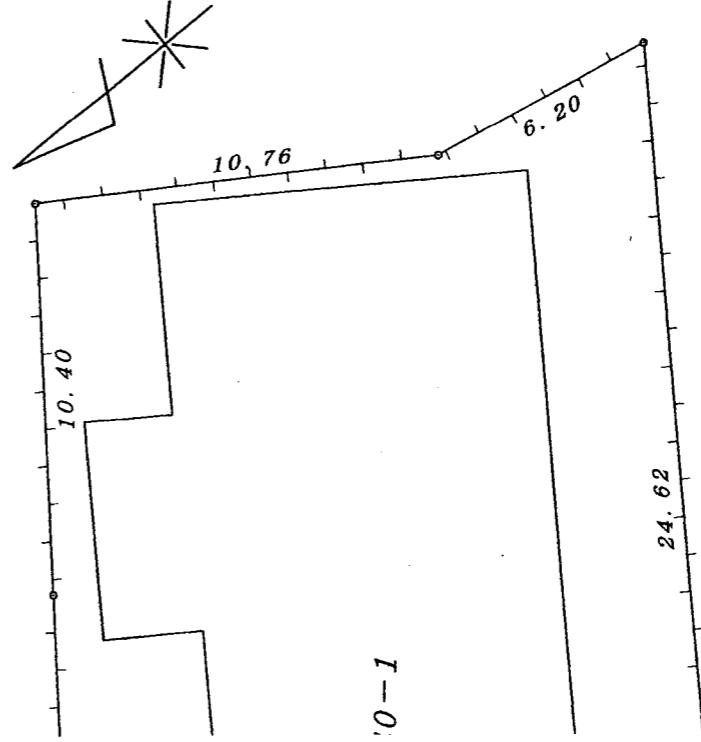


(凡例)

道路位置の標識	※	方位	→	郡	— · — · — · —
主要出入口	(構造を記入のこと)	戸	⊕	都市計画路線	≡ ≡ ≡ ≡
井	⊕	垣	~ ~ ~ ~	既存道路	≡ ≡ ≡ ≡
生	~ ~ ~ ~	築物の配入	→	申請する道路の位置 (自動車転回広場を含む)	○ ○
予定	→	築物の配入	→	指定された道路の位置及び建築物 (指定年月日及び番号を記入のこと)	■ ■ ■ ■
既	→	築物の配入	→	廃止される道路の位置	≡ ≡ ≡ ≡
敷	→	地番	—	予定する道路の位置	≡ ≡ ≡ ≡
地	→	界	—	擁壁	〰 〰
市	→	町	—	高圧線	— □ — □ — □
町	→	村	—	が	— W — W
界	→	界	—	水路及び土揚敷	■ ■ ■ ■

(注 意)

- 1、承諾書の「権利別」欄には、申請に係る土地(隣接土地を含む。)の所有者、使用権者及び建築物又は工作物の所有者若しくはその他の権利者名をそれぞれ記入すること。
- 2、図面中に、地番、権利別及び氏名をそれぞれ記入すること。
- 3、申請の道路の幅員、延長及び面積の単位は、メートル(小数点以下2位まで)とすること。
- 4、付近見取図、地籍図、道路構造図、自動車転回広場の構造図、公図の写し及び土地に高低差がある場合はその断面図を記入すること。
- 5、道路及び自動車転回広場の構造図には、側溝等及び路面の構造を記入すること。
- 6、付近見取図と地籍図の方位は、一致させること。
- 7、隣接境界又は測量の基点から申請道路までの距離を記入すること。
- 8、※欄には、記入しないこと。



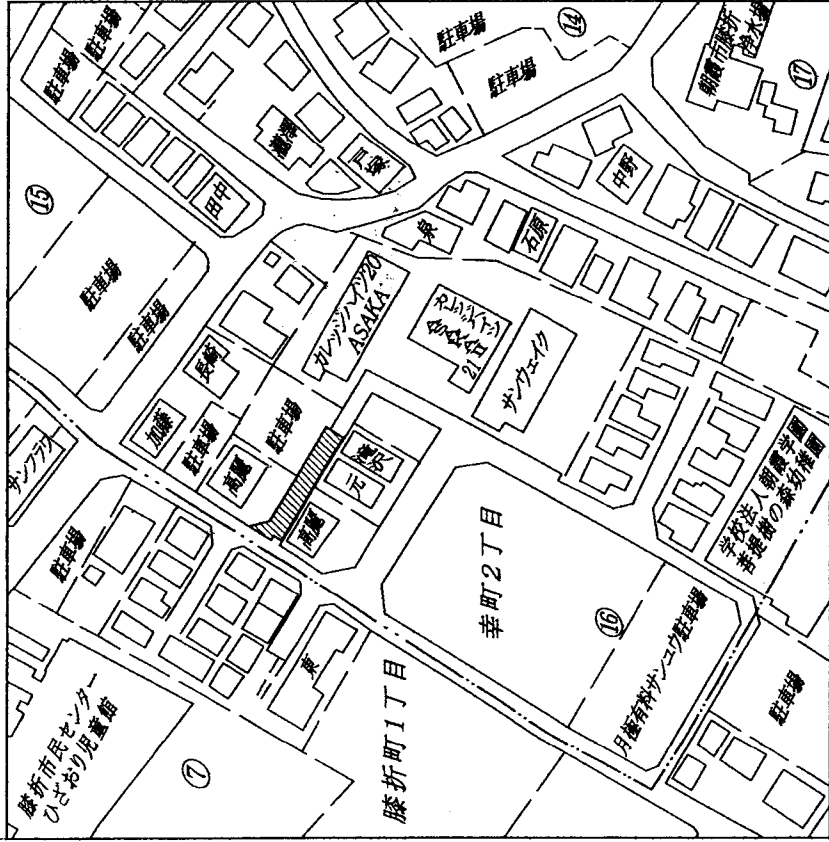
様式第8号(第6条、第7条関係)

道路位置指定図 (指定・変更・廃止)

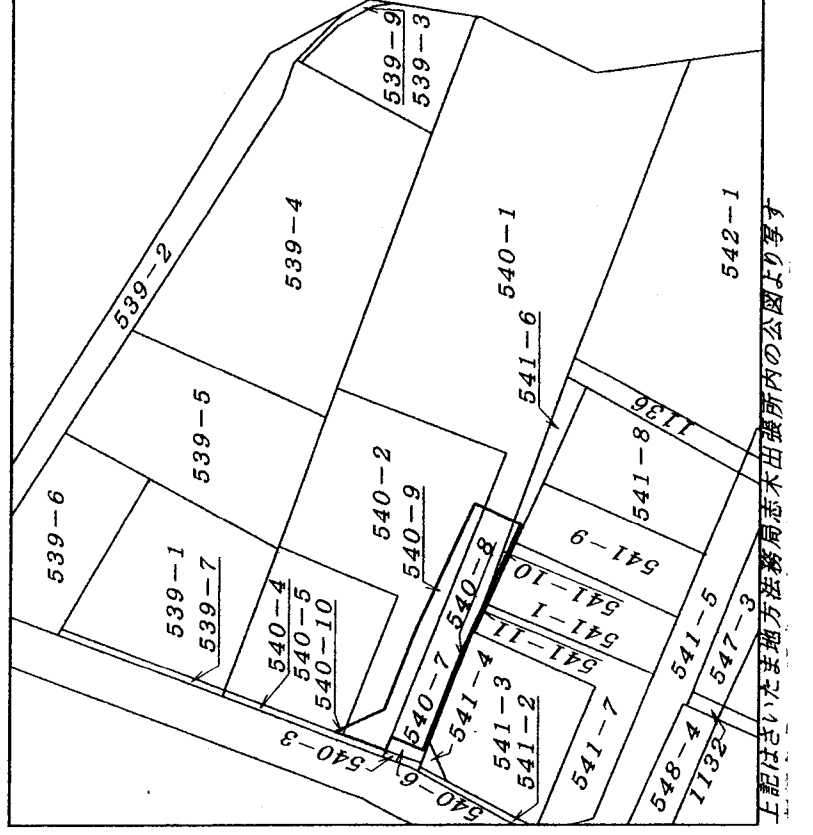
- 1、申請に係る土地の地名地番 朝霞市幸町二丁目540番7・同番9・同番10・541番10
幅員 4.00メートル・延長 24.48メートル・面積 100.89平方メートル
- 2、申請に係る道路の幅員、延長及び面積
幅員 4.00メートル・延長 24.48メートル・面積 100.89平方メートル
- 3、利用宅地総面積 231.30平方メートル
(道路含む総面積 338.11平方メートル)

所在地
朝霞市幸町二丁目540番7・同番9・同番10・541番10

付近見取図



公図写



地籍図

