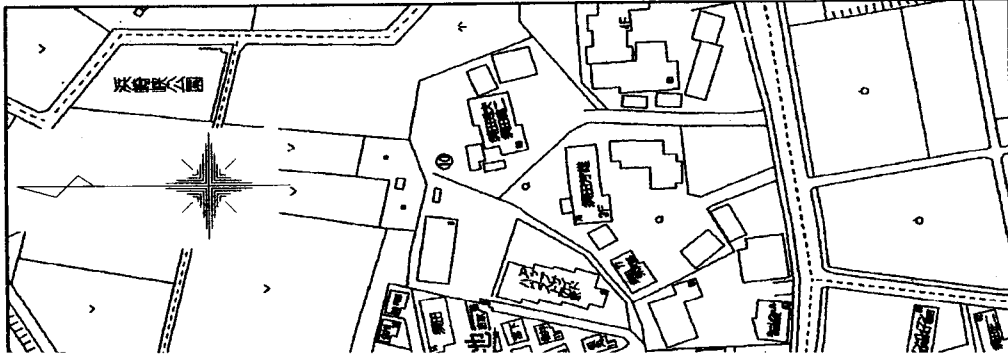


告示年月日 23年6月31日 指定年月日 23年5月27日
 告示番号 第138号 番号 第3号

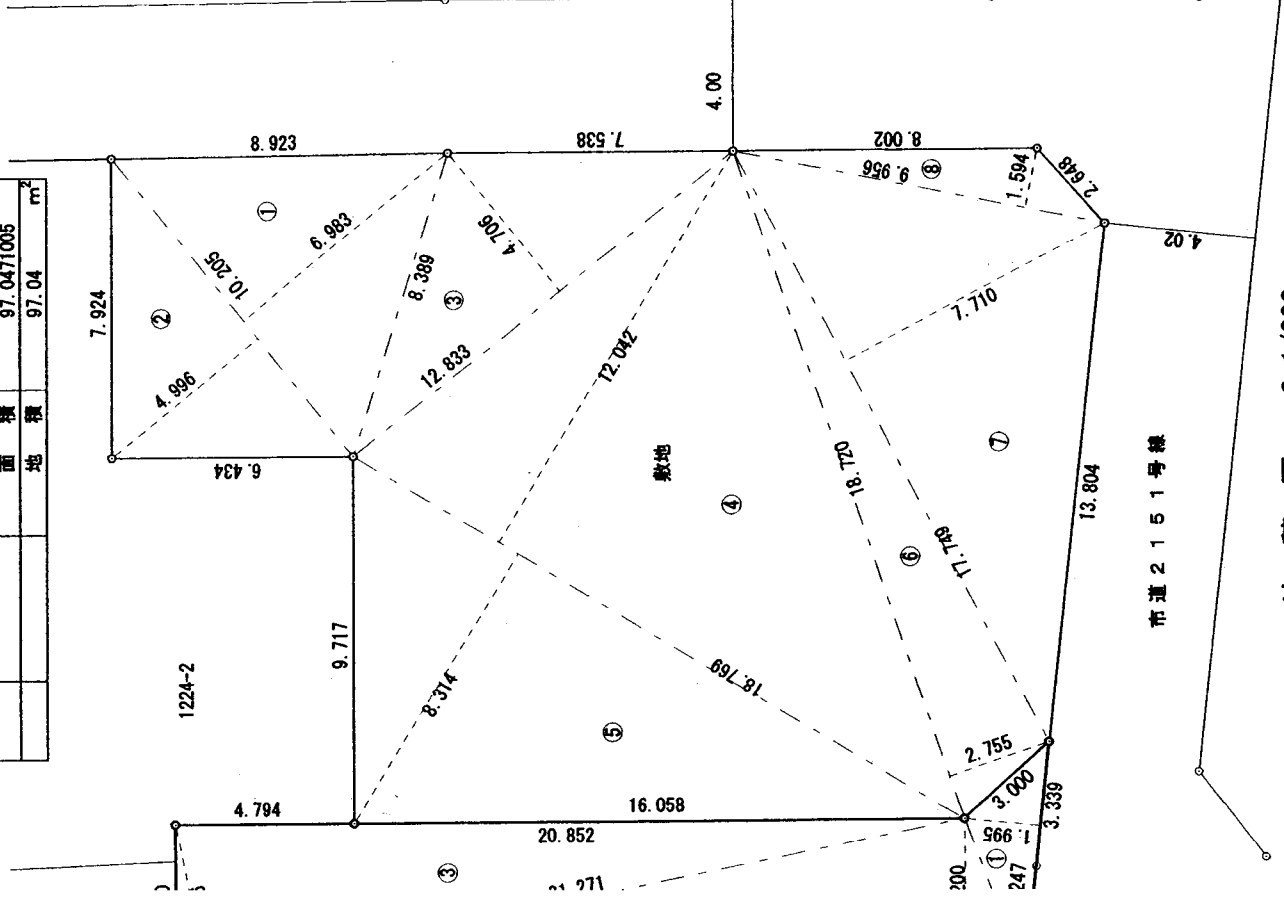
- (凡例)
- 位置 界
 - 道路位置の線 市界
 - (境界を記入のこと)
 - 主要出入口
 - 井
 - 生
 - 予定建築物 (用途を記入のこと)
 - 既存建築物 (用途を記入のこと)
 - 敷地界
 - 市界
 - 町界
 - 市界
- 申請する道路の位置 (自動車専用道路を含む。)
- 指定された道路の位置及び幅員 (指定年月日及び幅員を記入のこと。)
- 指定される道路の位置
- 予定する道路の位置
- 線
- 高圧線
- が
- 水路及び土留費

- (注)
- 本図書の「権利別」欄には、申請に係る土地(権利土地を含む。)の所有者、使用権者及び建築物又は工作物の所有権者又はその地の権利者等をそれぞれ記入すること。
 - 図面中に、地番、権利別及び名称をそれぞれ記入すること。
 - 申請の道路の幅員、高さ及び距離の単位は、メートル(小数点以下2位まで)とする。
 - 付近取囲、地積、道路幅員、自動車専用道路の幅員、公園の専し及び土留に高低差がある場合はその断面を記入すること。
 - 道路及び自動車専用道路の幅員には、側溝等及び溝渠の幅員を記入すること。
 - 付近取囲と地積の方位は、一筆させること。
 - 側溝等又は溝渠の幅員から申請道路までの距離を記入すること。
 - 深淵には、記入しないこと。

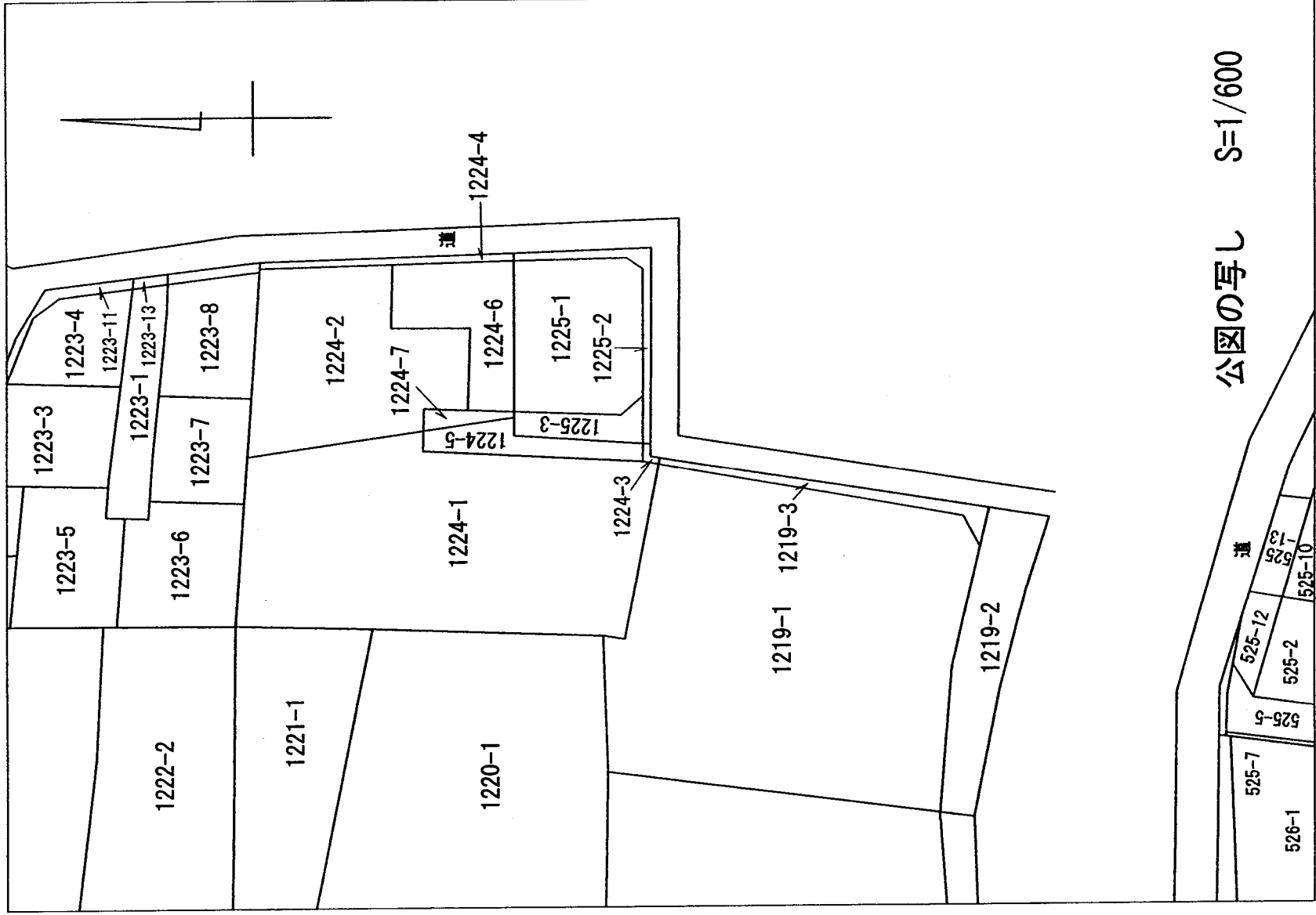


ION	地番	用途	高さ	倍	面積	積
/200	1	10.205	6.983		71.261515	
/50	2	10.205	4.996		50.984180	
/600	3	12.833	4.706		60.392098	
	4	18.769	12.042		226.016298	
	5	18.769	8.314		156.045466	
	6	18.720	2.755		51.573600	
	7	17.749	7.710		136.844790	
	8	9.956	1.594		15.868864	
				倍面積	768.987811	
				面積	384.4939055	
				地積	384.49	m ²

地番	用途	高さ	倍	面積	積
1	6.247	1.995		12.462765	
2	22.400	4.200		94.080000	
3	21.271	4.116		87.551436	
			倍面積	194.094201	
			面積	97.0471005	
			地積	97.04	m ²



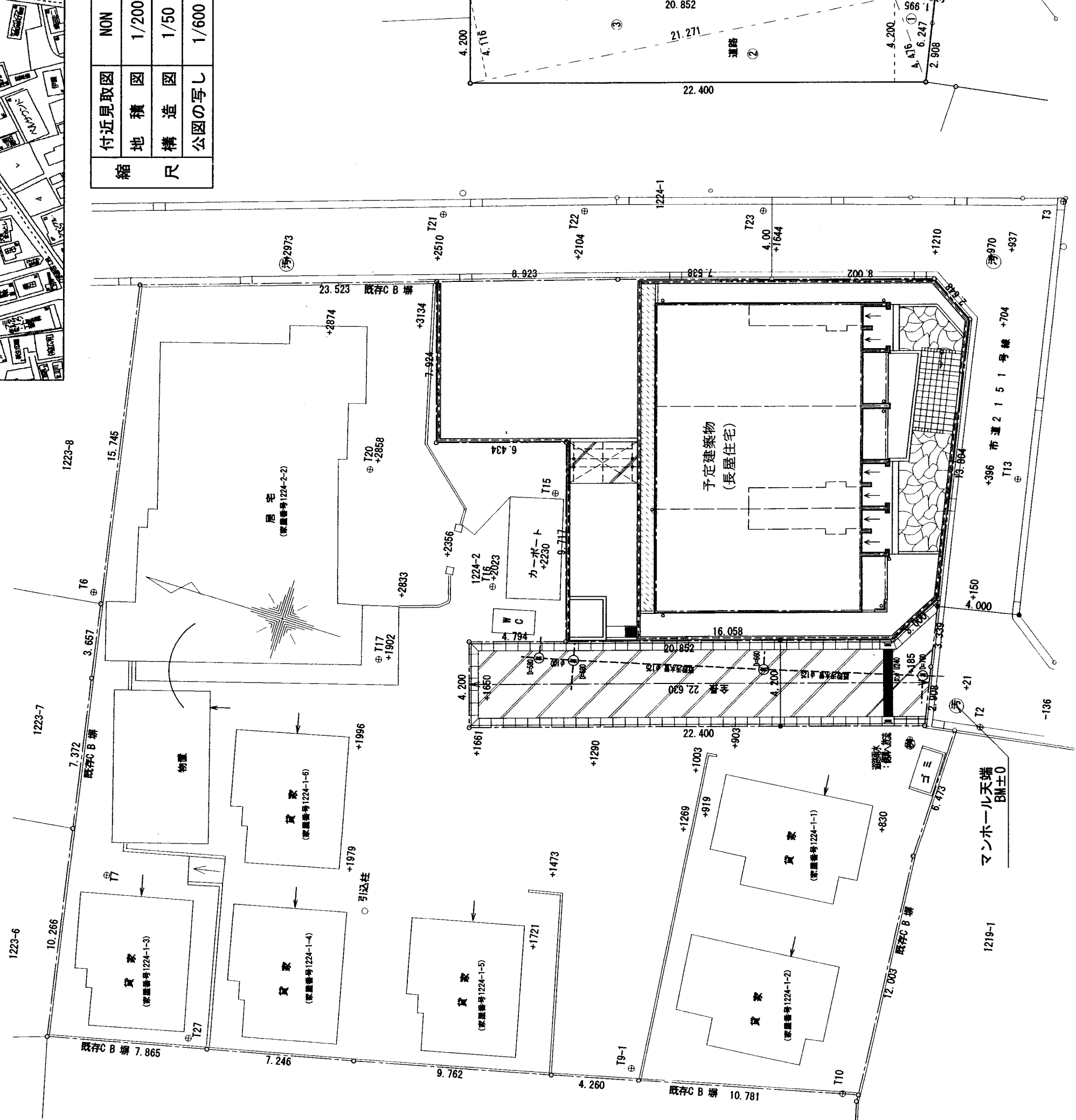
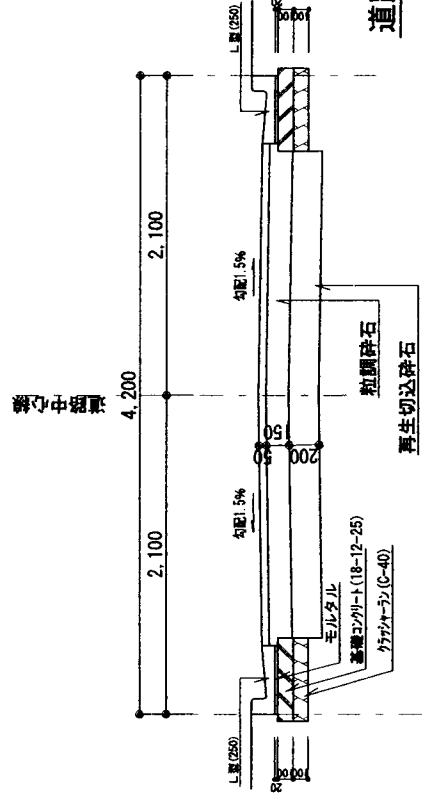
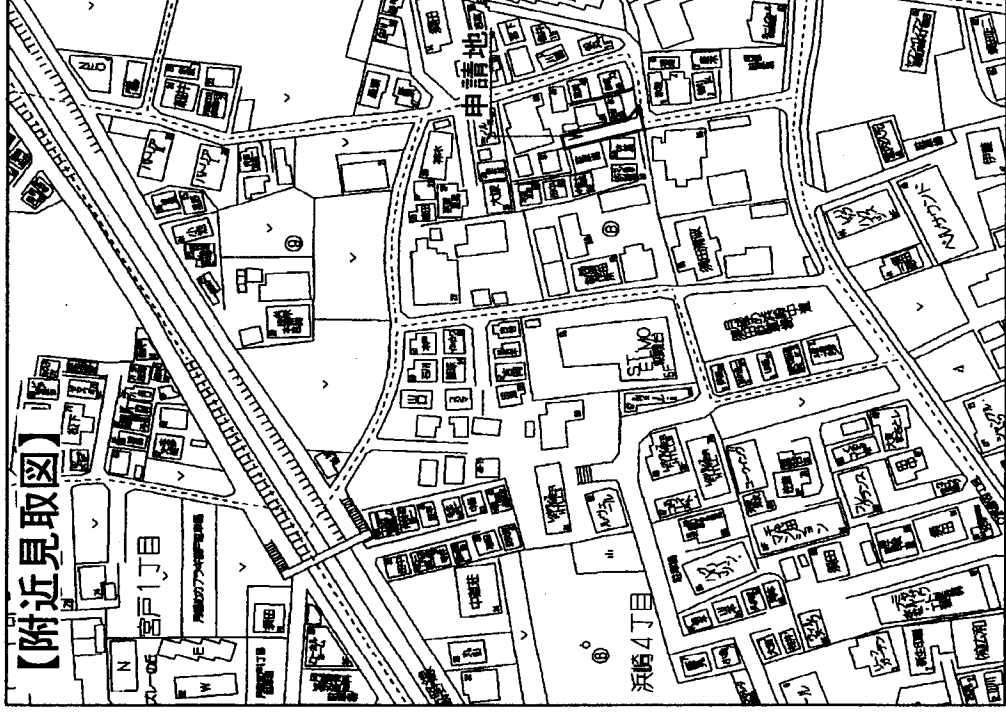
地積図 S=1/200



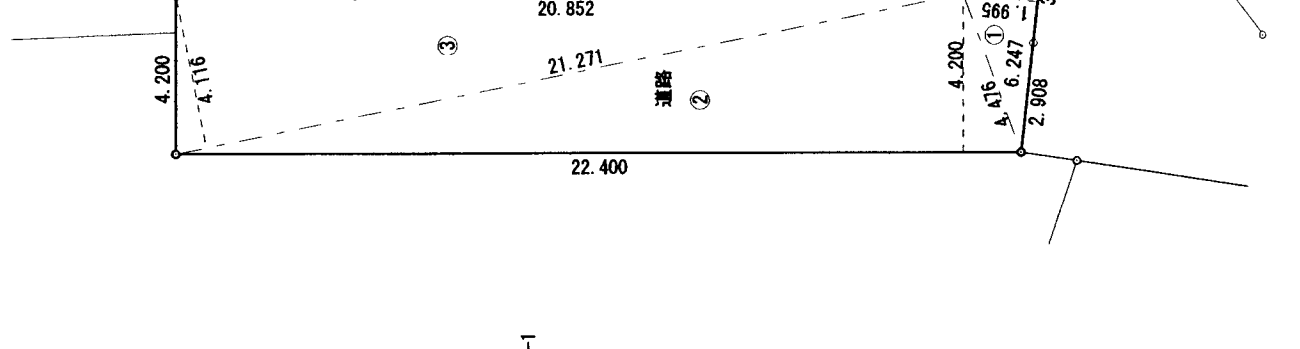
公図の写し S=1/600

道路位置図 (指定・変更・廃止)

1. 申請に係る土地の地名地番 朝霞市浜崎四丁目1224-5、-7、1225-3
2. 申請に係る道路の幅員、延長及び面積
幅員 4.20メートル・延長 22.63メートル・面積 97.04平方メートル
3. 利用宅地総面積 384.49 平方メートル



付近見取図	NON
地積図	1/200
構造図	1/50
公図の写し	1/600



マンホール天端
BM±0

1219-1

市道2151号線 +704