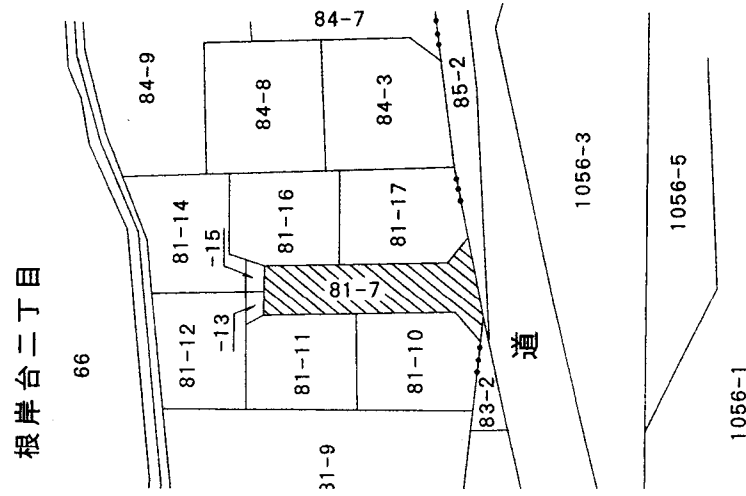
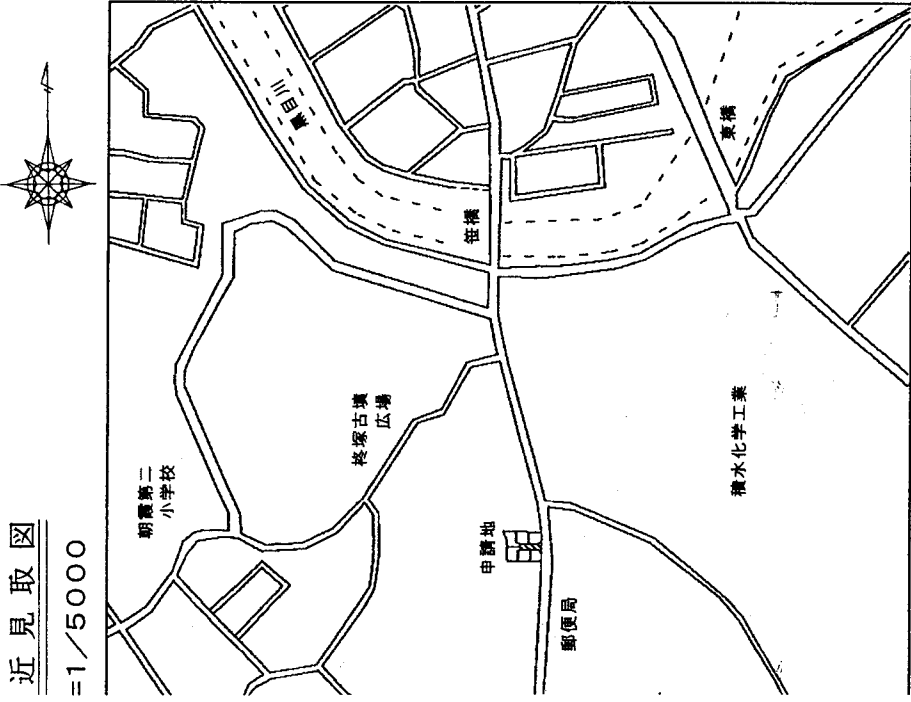


※ 道路の位置の指定				変更・廃止台帳	
告示年月日	平成 23 年 4 月 21 日	指定年月日	平成 23 年 4 月 20 日	第	号
告示番号	第 114 号	番号	第	2	号



(凡例)

道路位置の標識		位置		郡	
主要出入		い		都市計画道路	
井戸		口		既存道路	
生垣		戸		申請する道路の位置	
予定建築物		物		指定された道路の位置及び建築線	
既存建築物		物		廃止される道路の位置	
敷地		界		予定する道路の位置	
地番		界		擁壁	
市町村		界		高圧線	
		界		がけ	
				水路及び土揚敷	

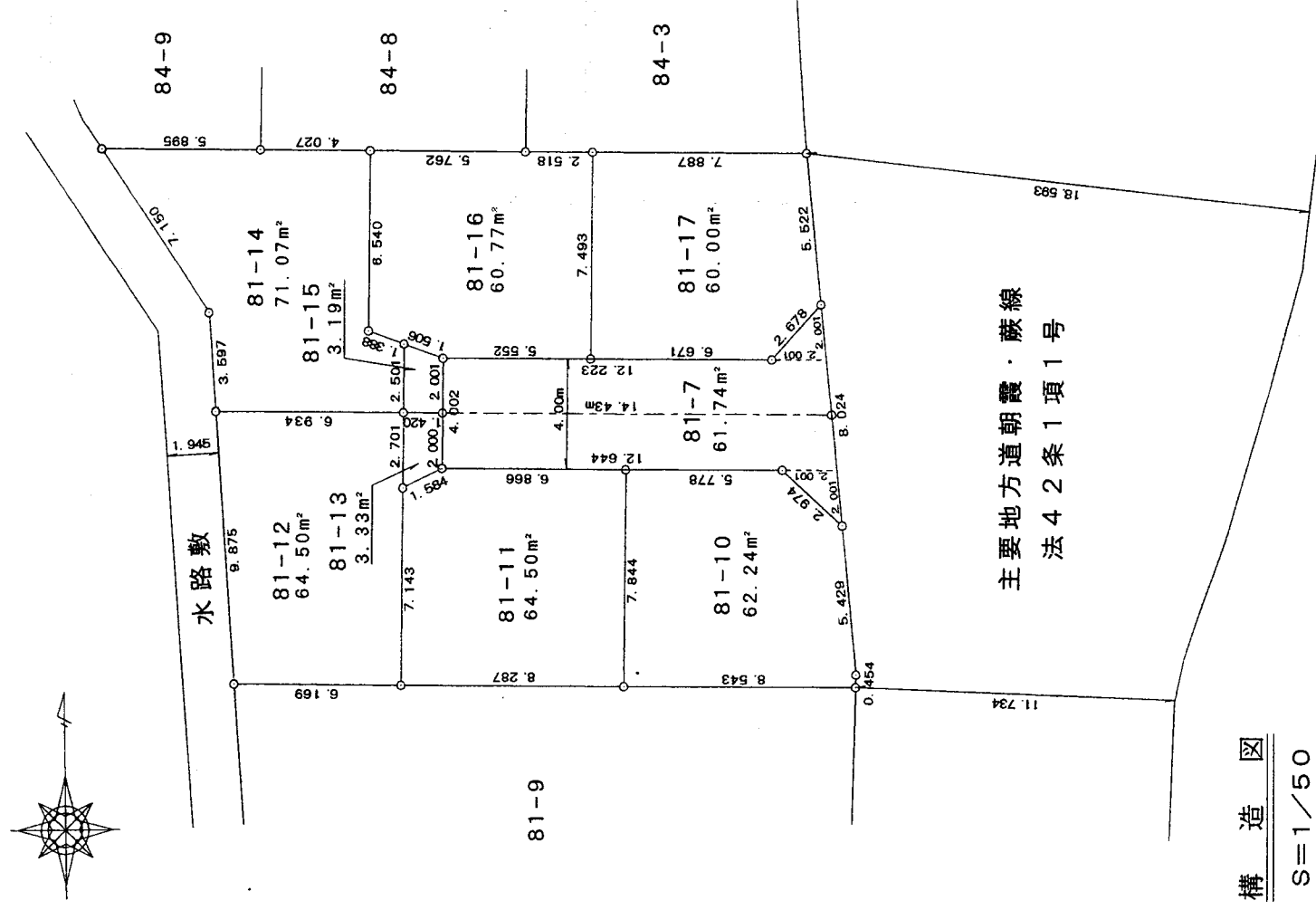
(注意)

1. 承諾書「権利別」欄には、申請に係る土地（隣地土地を含む）の所有者、使用者及び建築物の所有者若しくはその他の権利者名をそれぞれ記入すること。
2. 図面に申請する道路の幅員、延長及び面積の単位は、メートル（小数点以下2位まで）とする。
3. 近見取図及び見取図には、道路の構造、断面、側溝等を記入すること。
4. 近見取図及び見取図には、道路の構造、断面、側溝等を記入すること。
5. 近見取図及び見取図には、道路の構造、断面、側溝等を記入すること。
6. 近見取図及び見取図には、道路の構造、断面、側溝等を記入すること。
7. 近見取図及び見取図には、道路の構造、断面、側溝等を記入すること。
8. 近見取図及び見取図には、道路の構造、断面、側溝等を記入すること。

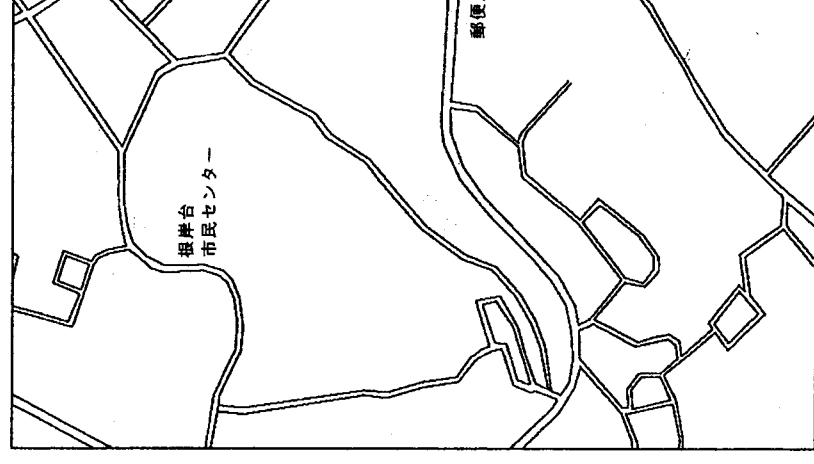
道路位置図 (指定・変更・廃止)

- 1、申請に係る土地の地名地番
朝霞市根岸台二丁目81番7
- 2、申請に係る道路の幅員、延長及び面積
幅員 4.00メートル・延長 14.43メートル・面積 61.74平方メートル
- 3、利用宅地総面積 451.37平方メートル (道路面積含む)
- 4、付近見取図、地籍図、構造図 (境界杭を含む。) 及び公図の写し

地籍図
S=1/250

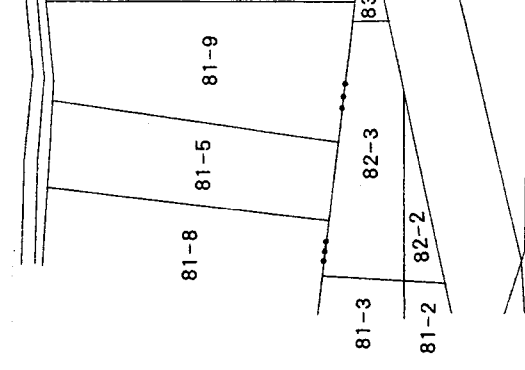


付近見
S=1/5

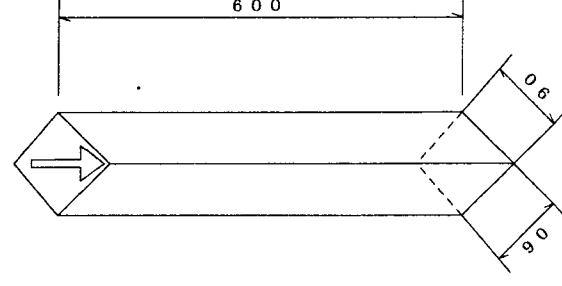


公図の
S=1/1

根岸



境界杭断面図
S=1/10



構造図
S=1/50

