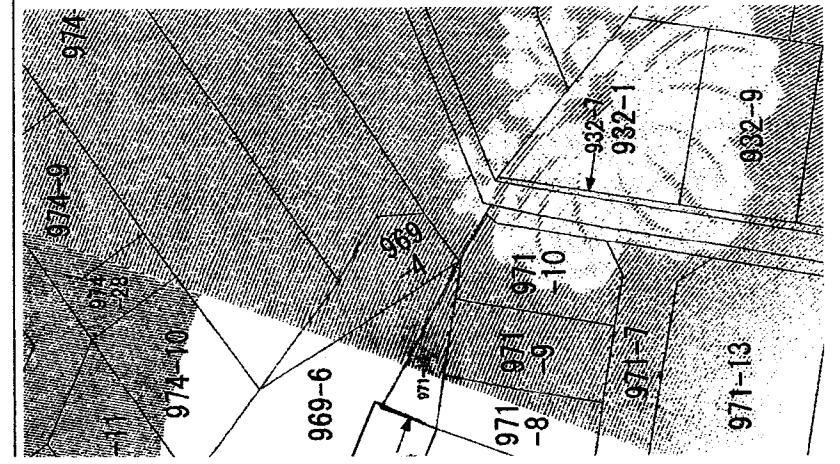
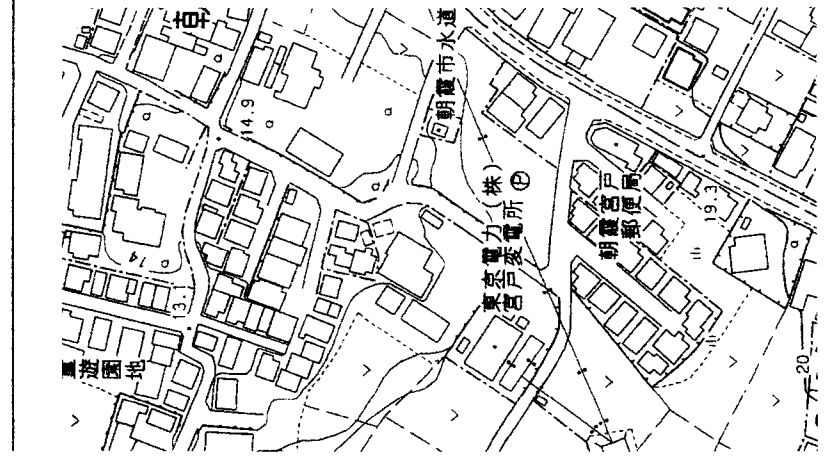


縮	付近見取図	1:2500
尺	地籍図	1:250
	構造図	1:50
	公図の写し	1:600

※道路の位置の指定・変更停止台帳			
告示年月日	23年4月20日	指定年月日	23年4月15日
告示番号	第108号	番号	第1号



(凡例)

方道	位置の標識	位置の標識	境界線	境界線
へ	(構造を記入のこと)	(構造を記入のこと)	市計画道路	市計画道路
主	出入	出入口	存道路	存道路
井	建	建築物	申請する道路の位置	申請する道路の位置
生	定	(用途を記入のこと)	(自動車転回広場を含む)	(自動車転回広場を含む)
予	存	建築物	指定された道路の位置及び建築線(指定年月日及び番号を記入のこと。)	指定された道路の位置及び建築線(指定年月日及び番号を記入のこと。)
既	地	建築物	廃止される道路の位置	廃止される道路の位置
敷	番	界	予定される道路の位置	予定される道路の位置
地	町	界	擁壁	擁壁
市	村	界	線	線
		界	敷	敷

(注)

1. 承諾書の「権利別」欄には、申請に係る土地(隣接土地を含む。)の所有者、使用者及び建築物又は工作物の所有者若しくはその他の権利者名をそれぞれ記入すること。
2. 図面中に、地番、権利別及び氏名をそれぞれ記入すること。
3. 申請の道路の幅員、延長及び面積の単位は、メートル(少数点以下2位まで)とする。
4. 付近見取図、地籍図、道路構造図、自動車転回広場の構造図、公図の写し及び土地に高低さがある場合はその断面図を記入すること。
5. 道路及び自動車転回広場の構造図には、側溝等及び路面の構造を記入すること。
6. 付近見取図と地籍図の方位は、一致させること。
7. 隣接境界又は測量の基点から申請道路までの距離を記入すること。
8. ※欄には、記入しないこと。

道路位置図 (指定・変更・廃止)

1、申請に係る土地の地名地番 朝霞市宮戸二丁目969番5・同番7・同番10・同番11・971番14

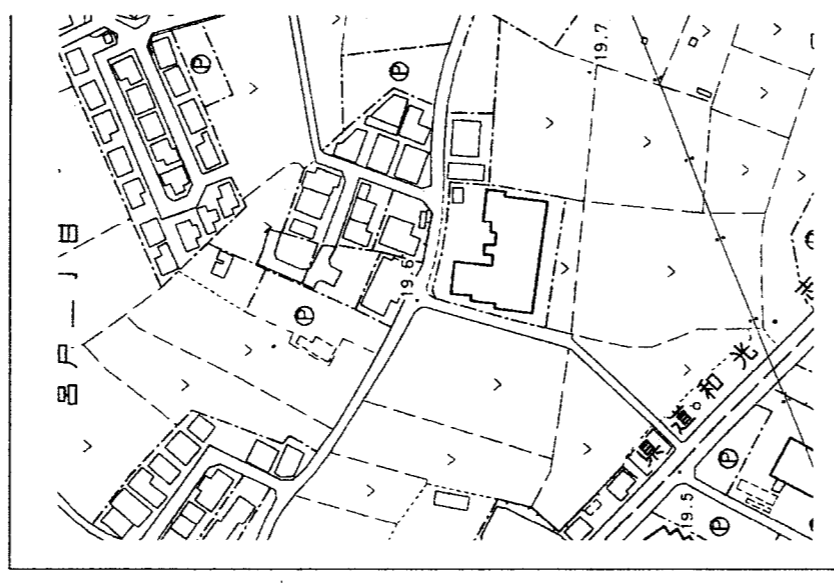
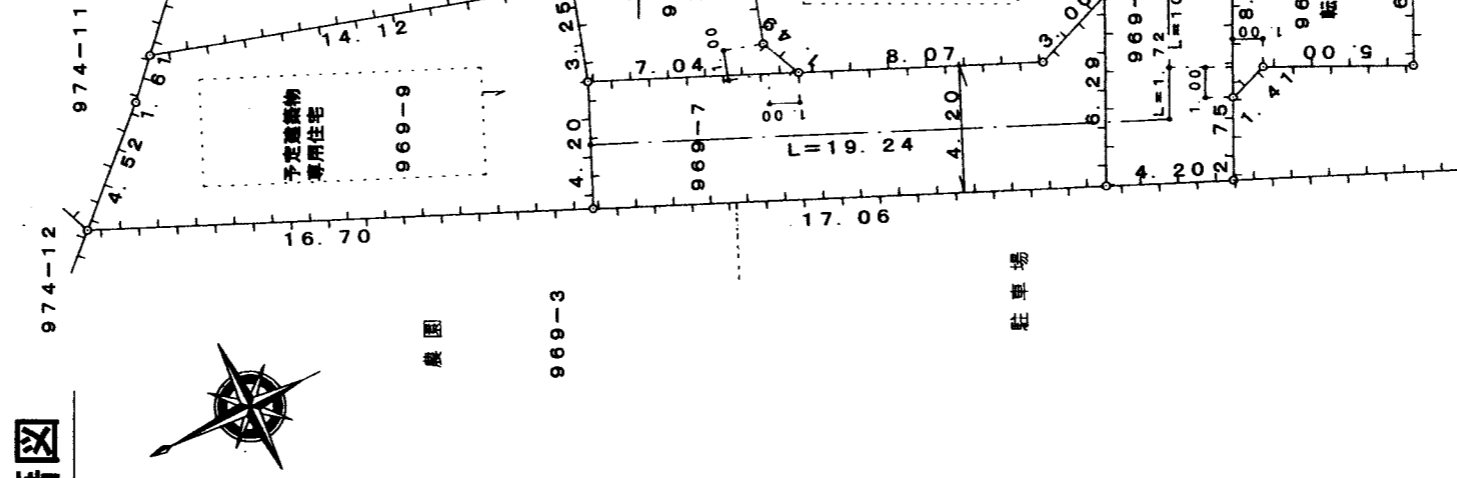
2、申請に係る道路の幅員、延長及び面積

幅員 4.20メートル・延長 31.70メートル・面積 222.40平方メートル
(転回広場 87.00㎡)

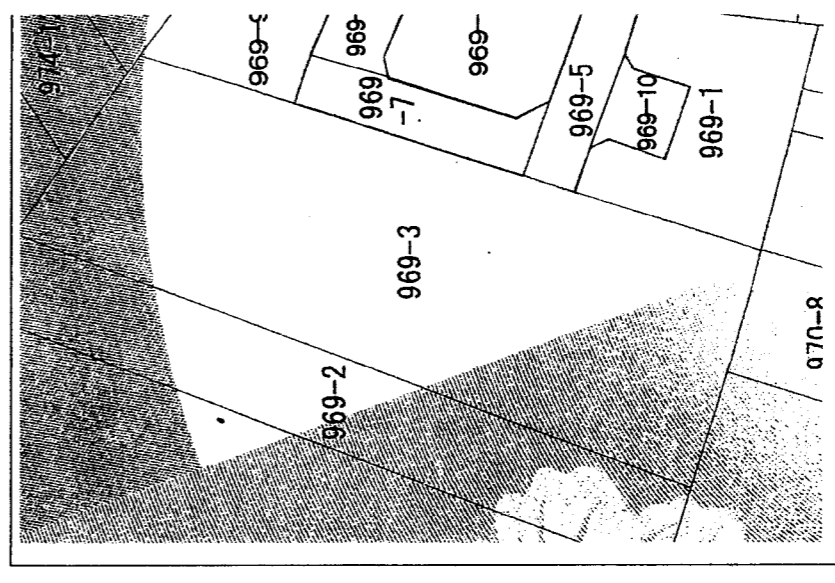
3、利用宅地総面積 208.77平方メートル

付近見取図

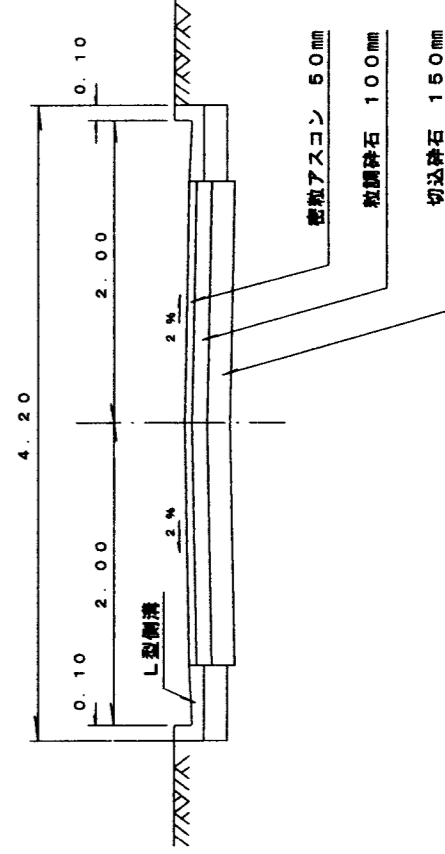
地籍図



公図写



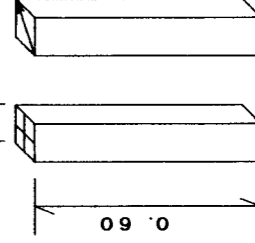
道路横断面



コンクリート杭

1:20

0.09



道路位置指定 (42条1項5号)
昭和58年5月14日第8号
延長24.23m 幅員4.20m
971-7