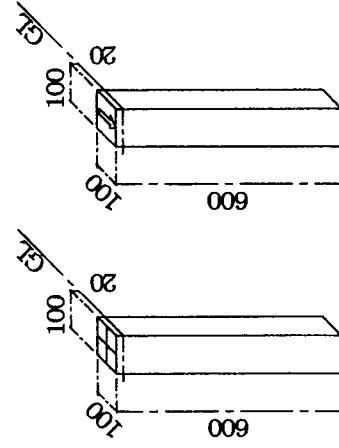
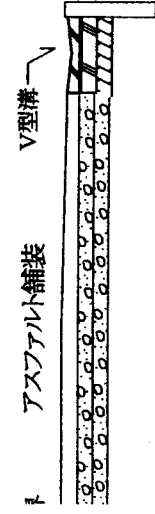


取図	
図	S=1/200
図	S=1/50
写し	S=1/600

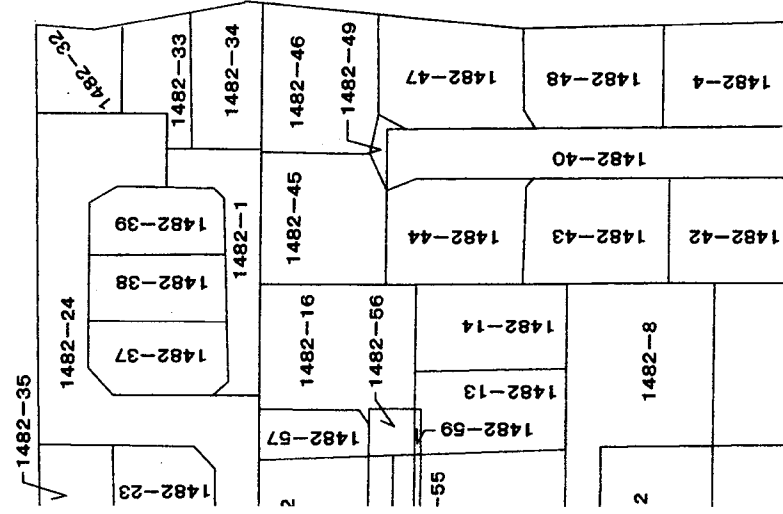
※ 道路の位置の指定・変更・廃止台帳			
告示年月日	23年 2月 7日	指定年月日	23年 2月 4日
告示番号	第 38号	番号	第 6号



標示杭 S=1/20



構造図 S=1/50



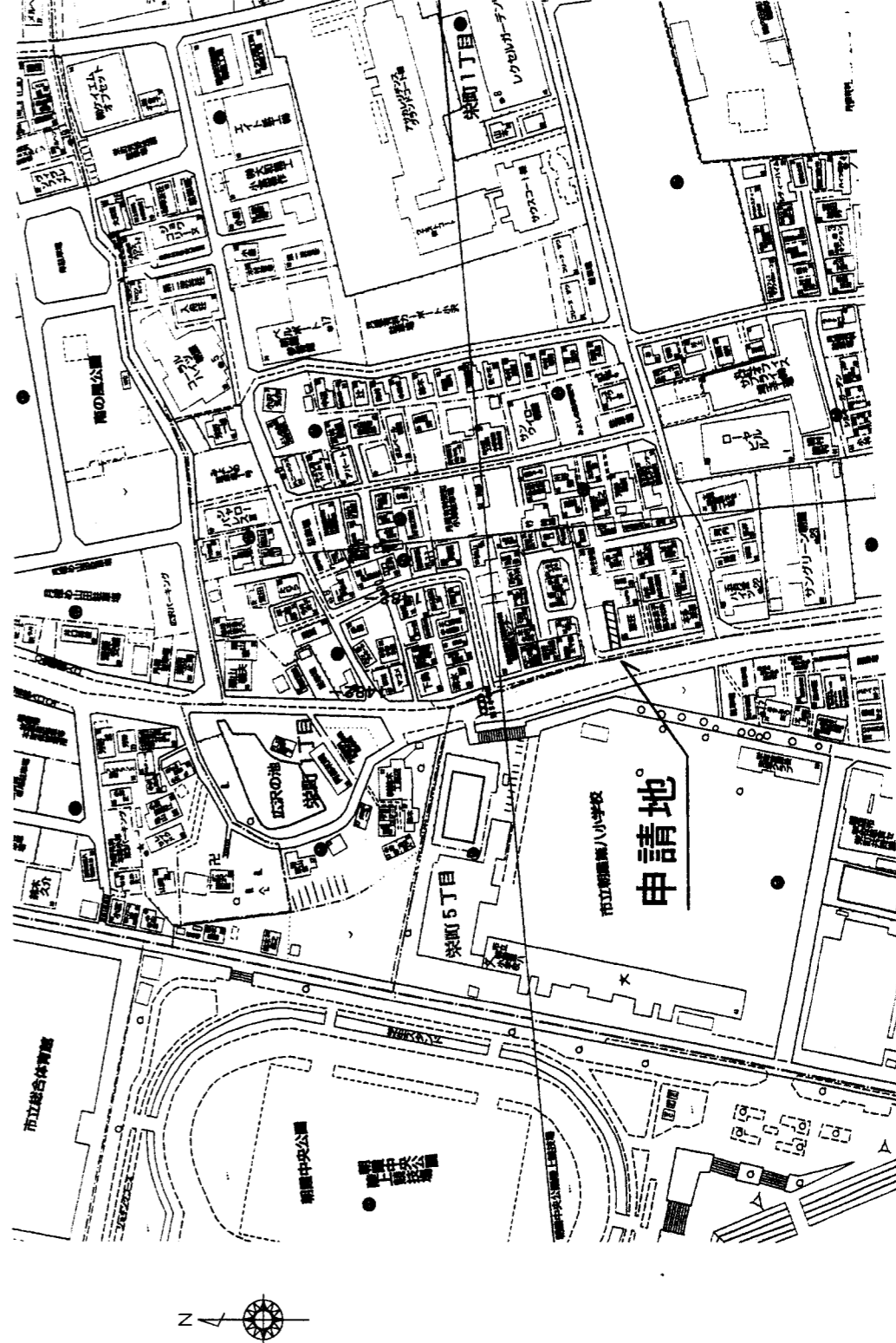
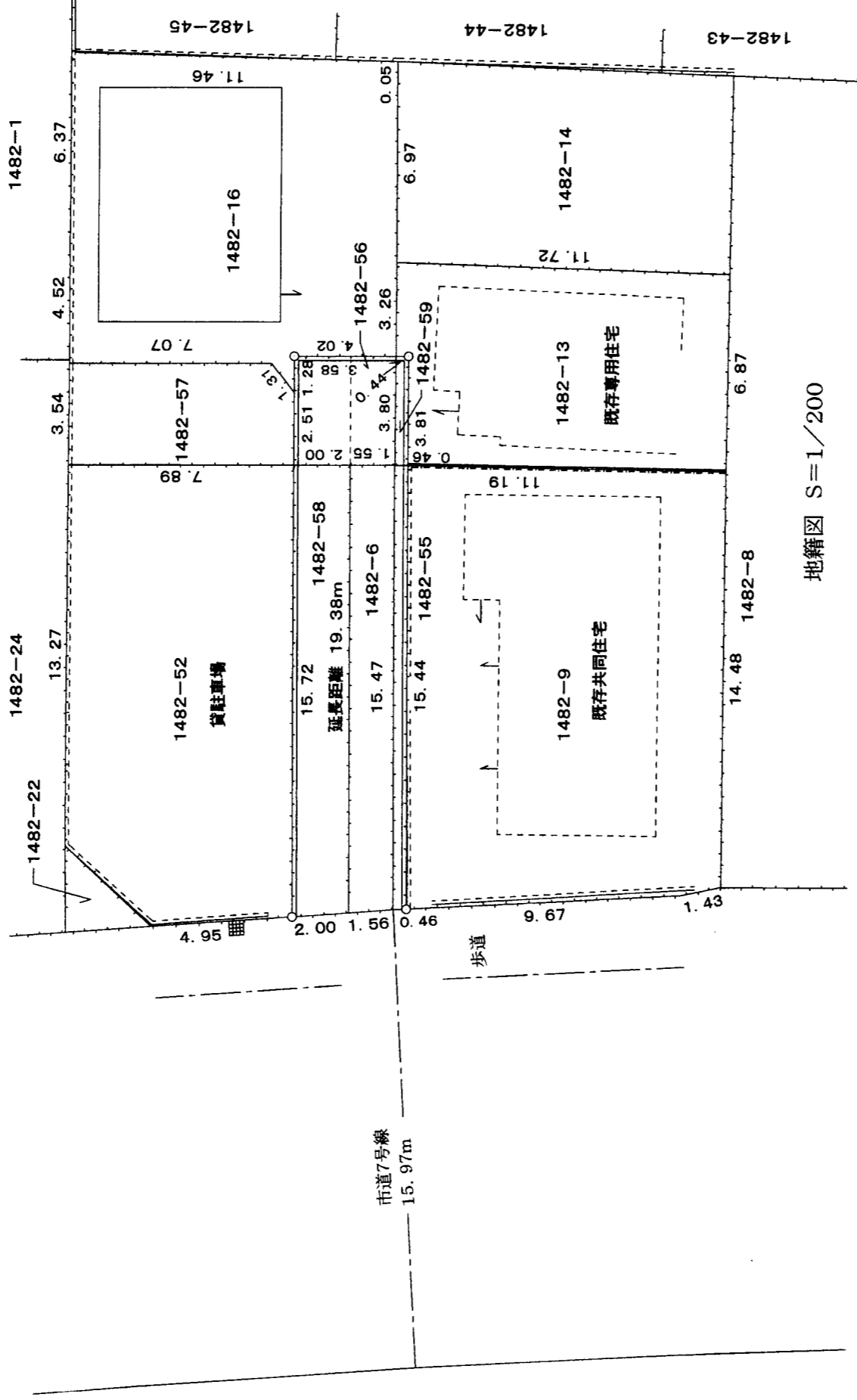
(凡 例)

方 道 路 位 置 の 標 識		郡 界	
へい(構造記入のこと)		都 市 計 画 路 線	
主 要 出 入 口 戸 垣		既 存 道 路	
生 予 定 建 築 物 (用途を記入のこと)		申 請 する 道 路 の 位 置 (自動車回転広場を含む)	
既 存 建 築 物 (用途を記入のこと)		指 定 され た 道 路 の 位 置 及 び 建 築 線 (指定年月日番号を記入のこと)	
敷 地 界 界 界		廃 止 され る 道 路 の 位 置	
町 村 界		予 定 する 道 路 の 位 置	
		擁 壁	
		高 圧 線	
		が け	
		水 路 及 び 土 場 敷	

道路位置図 (指定・変更・廃止)

縮尺	付近見取図
	地籍図
	構造図
	公図の写し

- 1 申請に係る土地の地名地番
朝霞市栄町1丁目1482-6・1482-55・1482-56・1482-58・1482-59
- 2 申請に係る道路の幅員・延長及び面積
幅員 4.02メートル・延長 19.38メートル・面積 77.96平方メートル
- 3 利用宅地総面積
122.46平方メートル
200.42平方メートル(道路部分含み)



付近見取図