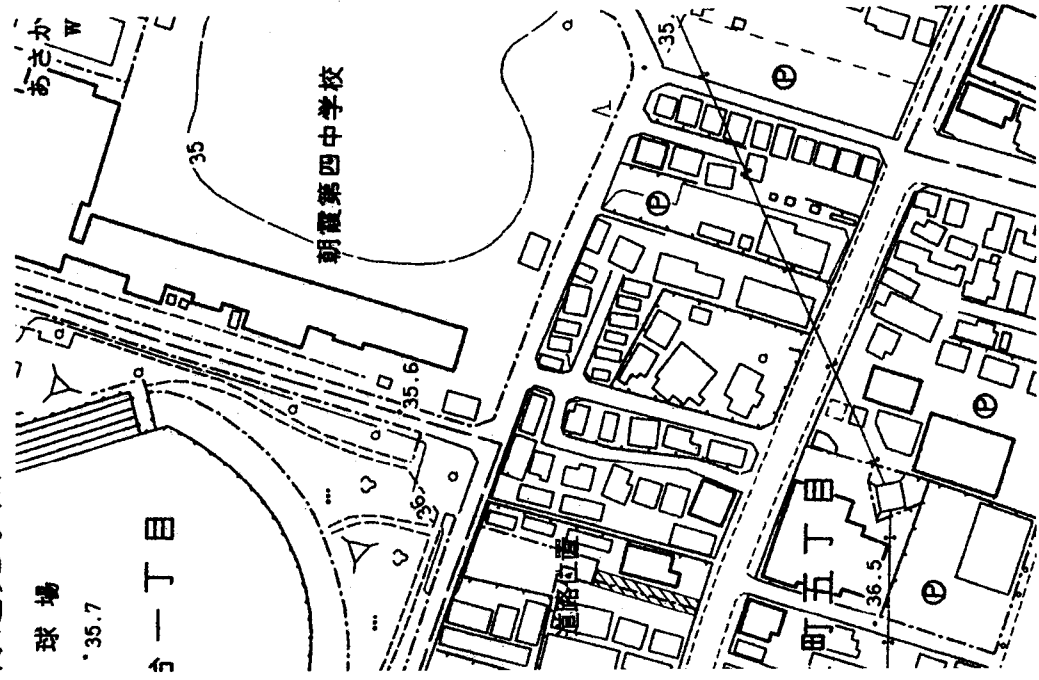


道路の位置の指定・変更廃止台帳

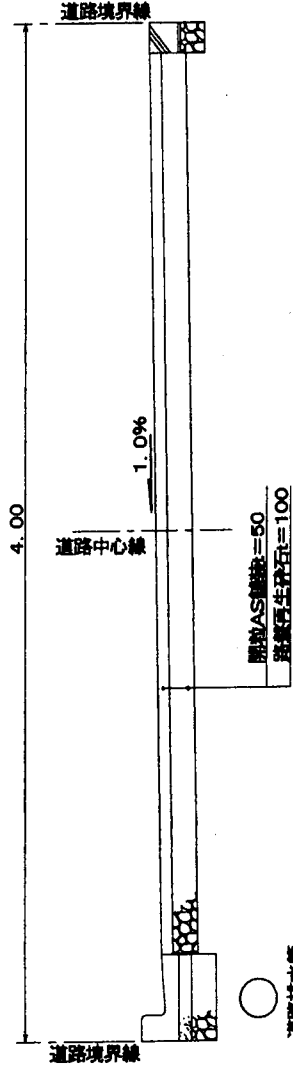
告示年月日	23年2月2日	指定年月日	23年2月1日
告示番号	第35号	番号	第5号

付近見取図	1:200
地積図	1:20
構造図	1:30
公図の写し	1:600

付近見取図



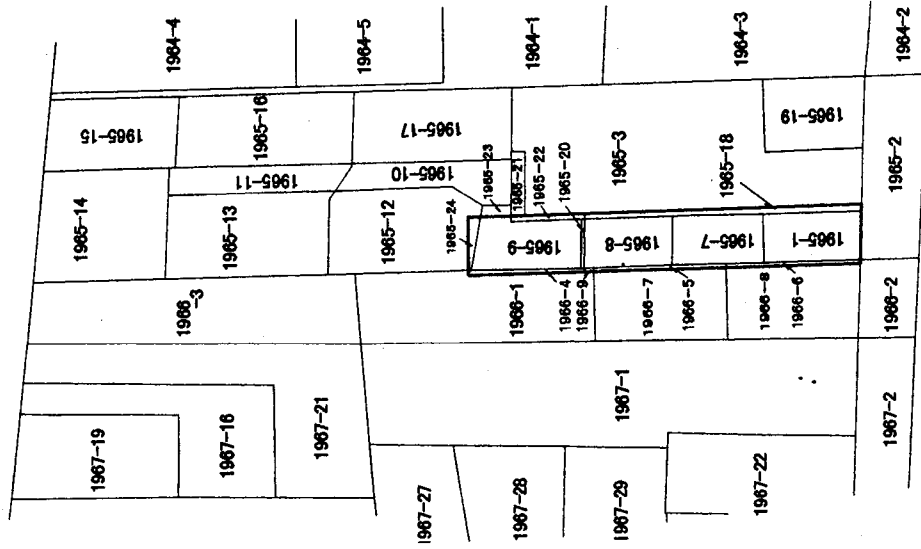
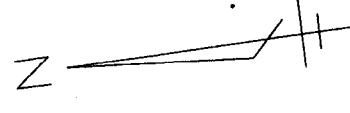
道路構造図 S=1/30



(凡例)

方位	位置	郡界	都市計画路線	既存道路	申請する道路の位置 (自動車転回広場を含む。)	指定された道路の位置及び建築線 (指定年月日及び番号を記入のこと。)	廃止される道路の位置	予定する道路の位置	擁壁	高圧線	がけ	水路及び土揚敷
道路位置の標識 (構造を記入のこと。)	主要出入口	井戸	生垣	予定建築物 (用途を記入のこと。)	既存建築物 (用途を記入のこと。)	敷地界	番界	市町村界				

公図写し



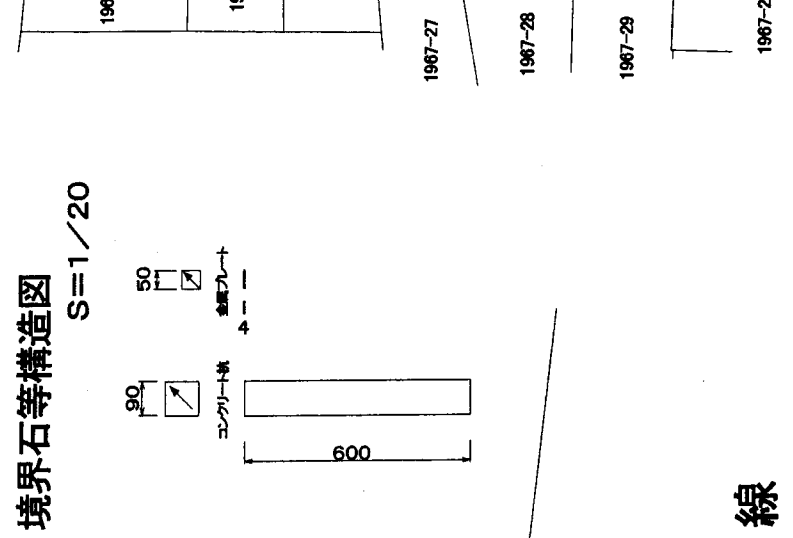
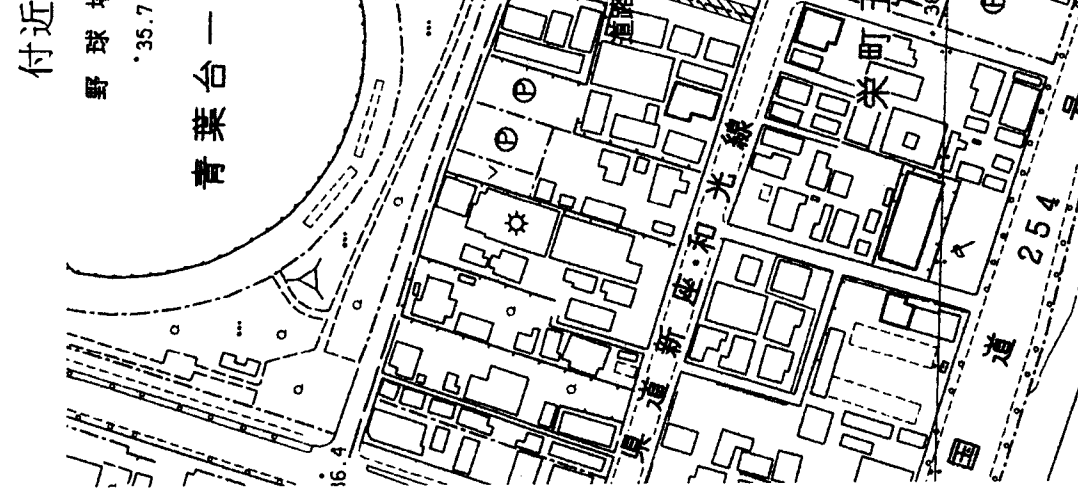
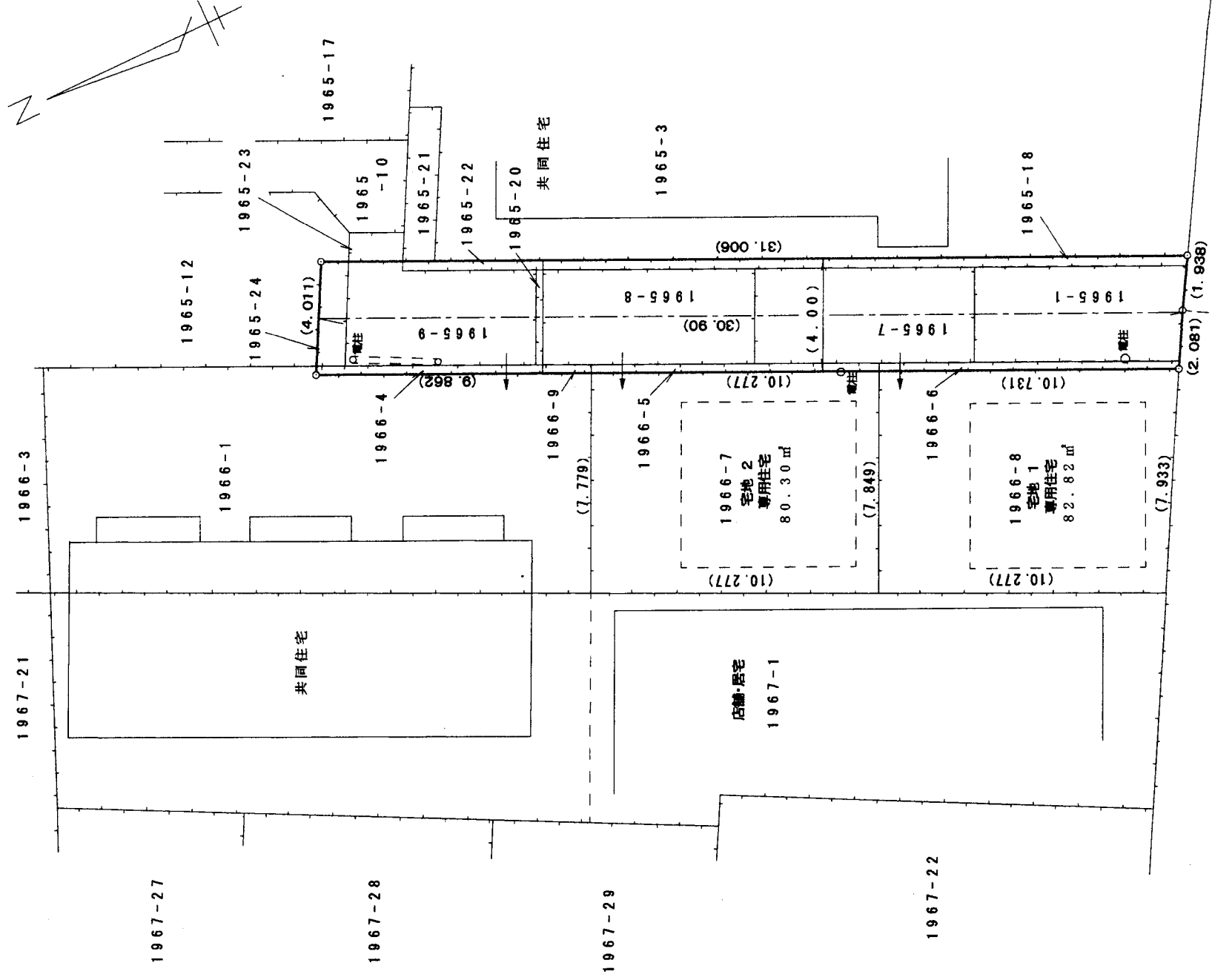
(注意)

- 1 承諾書の「権利別」欄には、申請に係る土地(隣接土地を含む。)の所有者、使用者及び建築物又は工作物の所有者若しくはその他の権利者名をそれぞれ記入すること。
- 2 図面中に、地番、権利別及び氏名をそれぞれ記入すること。
- 3 申請の道路の幅員、延長及び面積の単位は、メートル(小数点以下2位まで)とする。
- 4 付近見取図、地籍図、道路構造図、自動車転回広場の構造図、公図の写し及び土地に高低差がある場合はその断面図を記入すること。
- 5 道路及び自動車転回広場の構造図には、側溝等及び路面の構造を記入すること。
- 6 付近見取図と地籍図の方位は、一致させること。
- 7 隣接境界又は測量の基点から申請道路までの距離を記入すること。
- 8 ※欄には、記入しないこと。

様式第8号

道路位置図 (指定・変更・廃止)

- 申請に係る土地の地名番
朝霞市栄町五丁目1965番1、1965番7、1965番8、1965番9、1965番18
1965番20、1965番22、1965番24、1966番4、1966番5、1966番6、1966番9
- 申請に係る道路の幅員、延長及び面積
幅員 4.00メートル・延長 30.90メートル、面積 123.92平方メートル
- 利用宅地総面積
163.12平方メートル



国道 新座・和光線