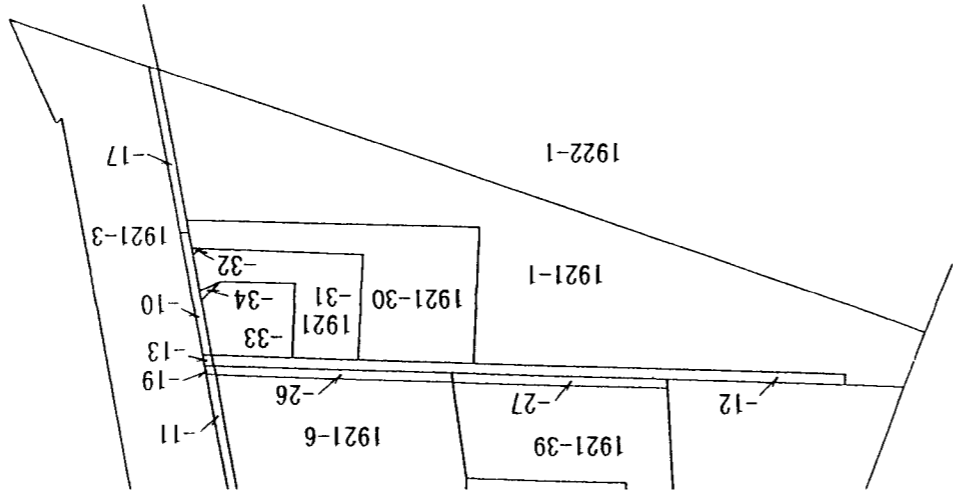


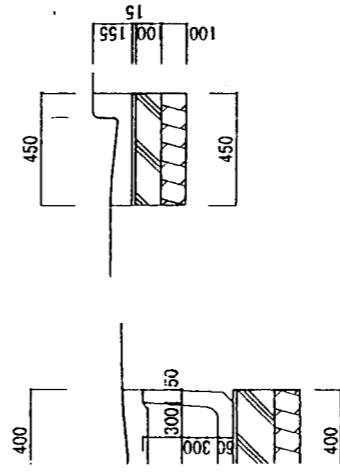
※ 道路の位置の指定・変更・廃止台帳

公告年月日	21年10月16日	指定年月日	21年10月16日
公告番号	第 244号	番号	第 2号

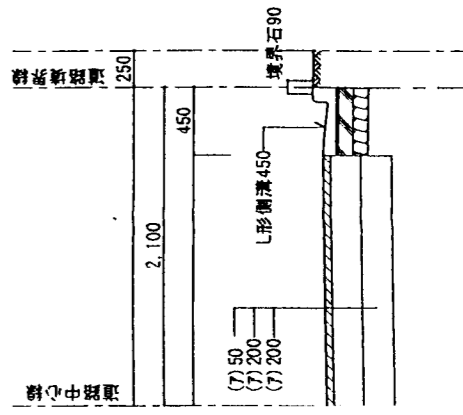
原本照合済



1/900



道路側溝構造図 S:1/30

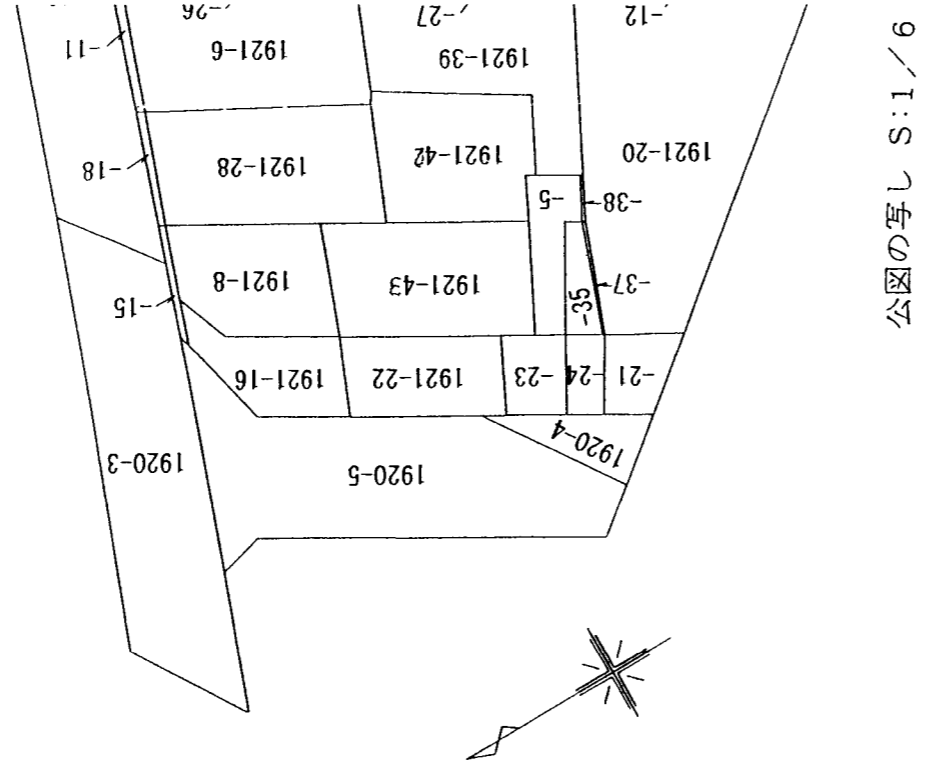
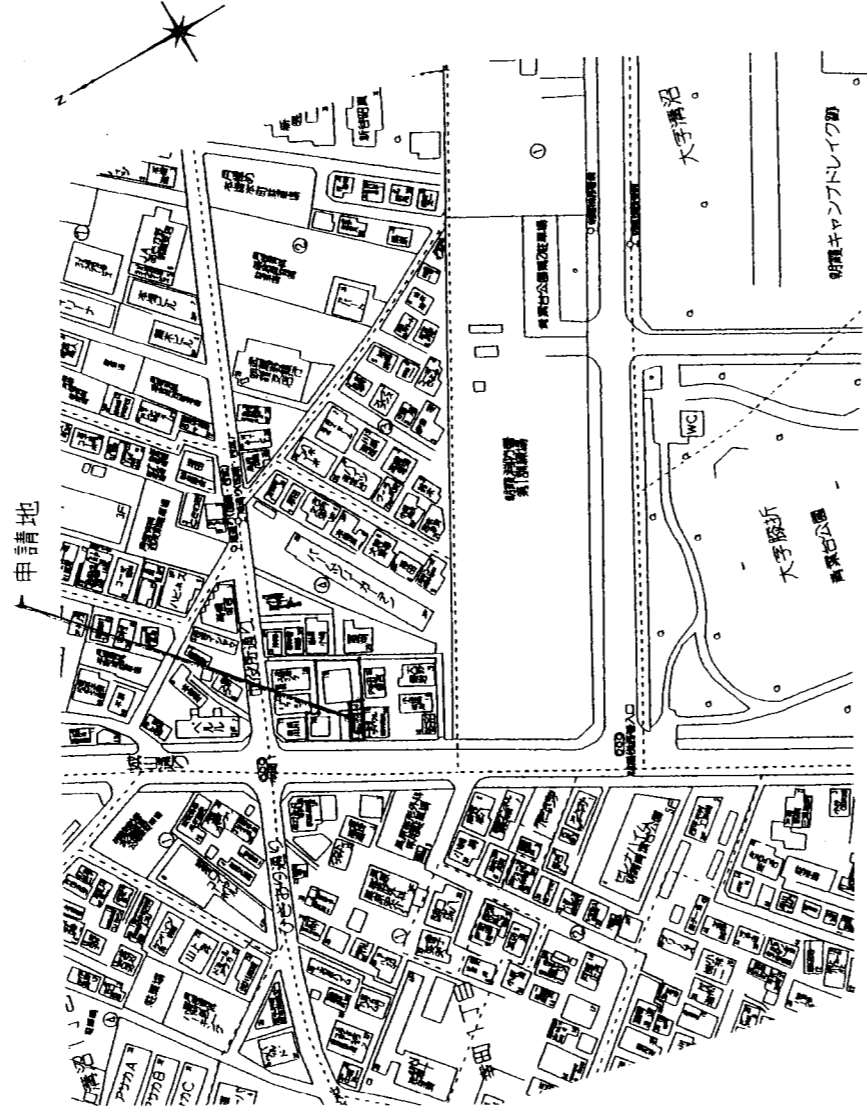


1/50

道路位置図(指定変更)発土

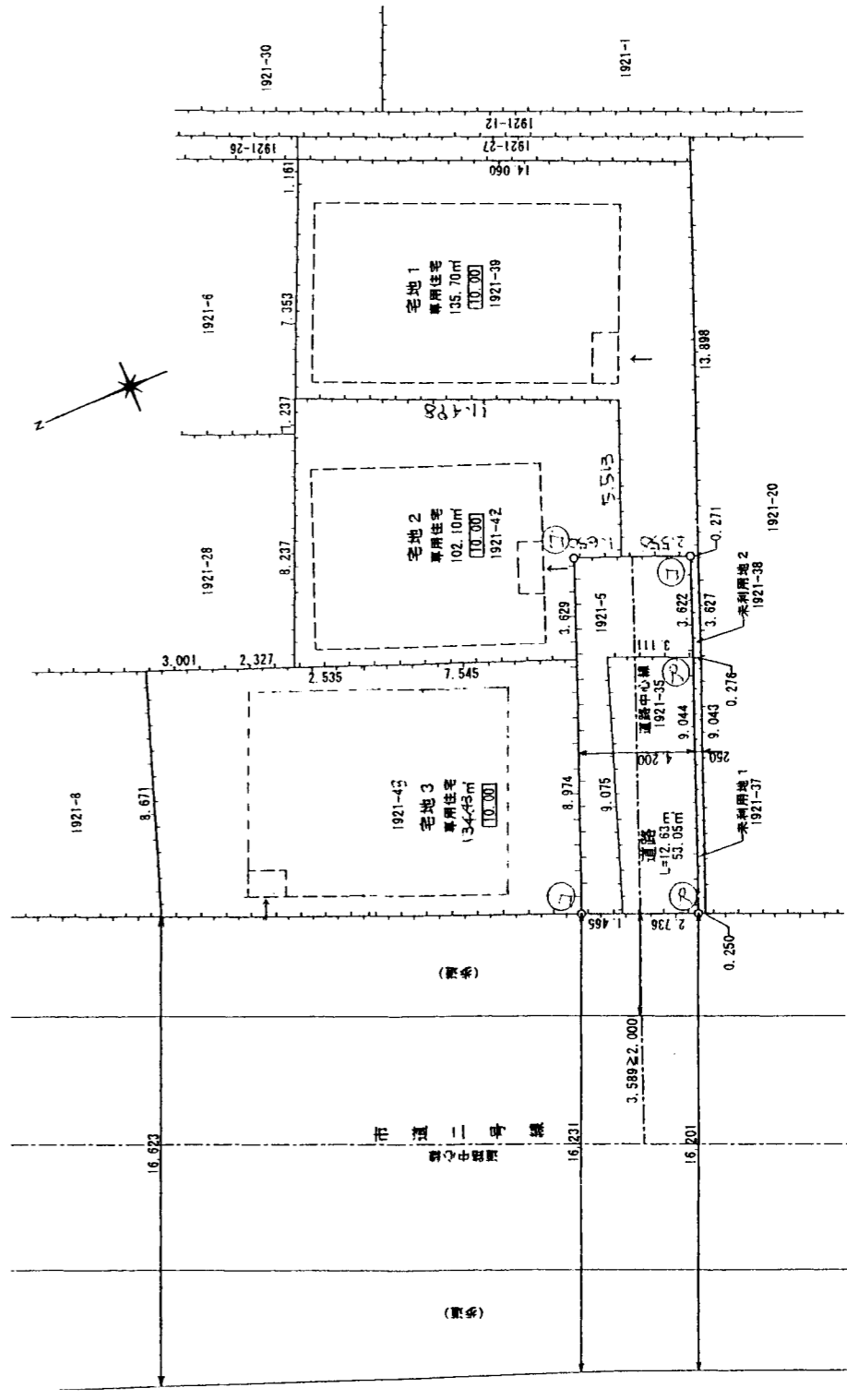
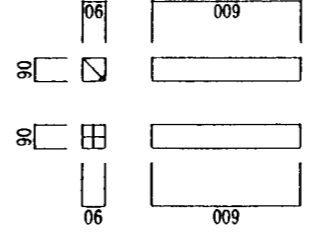
道路位置指定書
第 二 号

- 1 申請に係る土地の地名地番
朝霞市本町1丁目1921-5.-35
- 2 申請に係る道路の幅員、延長及び面積
幅員 4.20メートル、延長 12.63メートル、面積 53.05 平方メートル
- 3 利用宅地総面積 372.23 平方メートル
- 4 付近見取図、理積図、構造図(境界杭を含む。)及び公図の写し



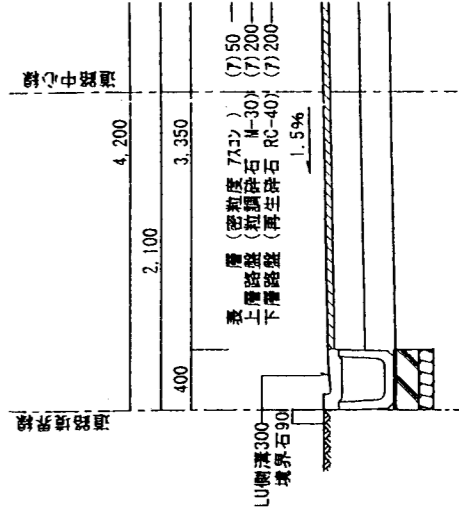
公図の写し S:1/6

付近見取図 S:1/3,000



地籍図 S:1/250

境界石構造図 S:1/30 道路側



道路構造図 S:1