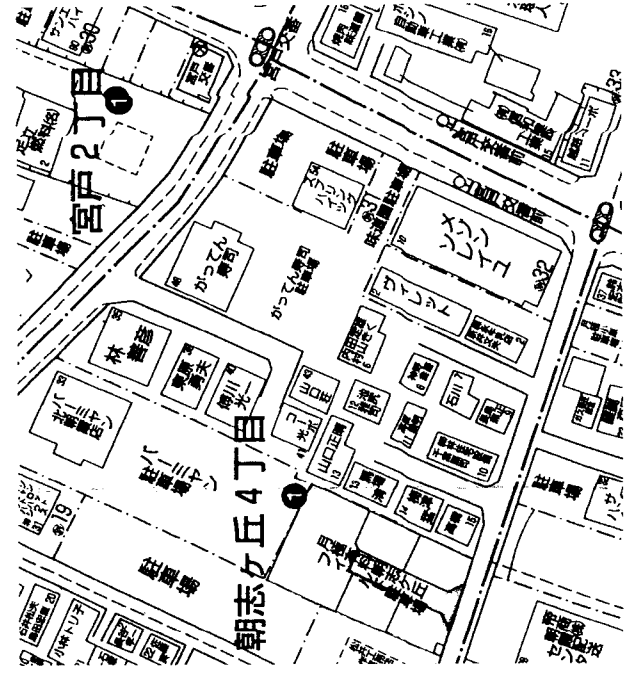


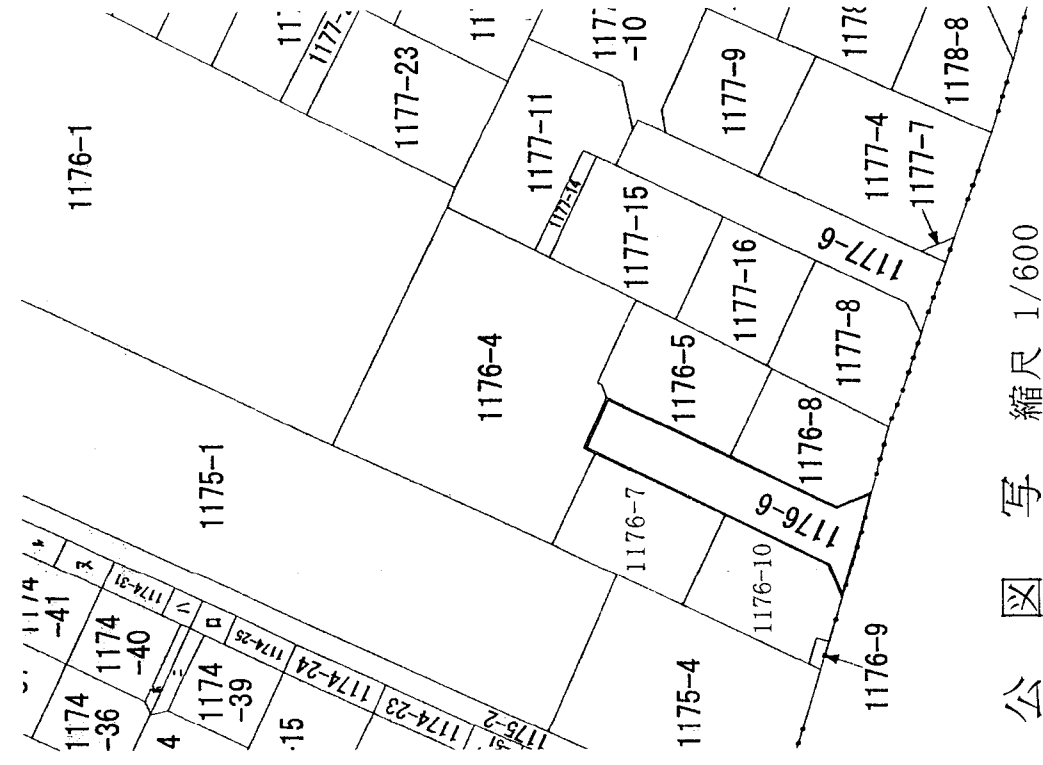
縮	付近見取図	1/1500
	地籍図	1/300
	構造図	1/30, 1/10
尺	公図の写し	1/600

※道路の位置の指定・変更廃止台帳	
告示年月日	21年9月25日
告示番号	第222号
指定年月日	21年9月25日
番号	第1号

原本照合済



見取図 縮尺 1/1500



公図写 縮尺 1/600

(凡例)

方道路位置の標識		位置		郡界	
主出入口		い		都市計画線	
井		口		存道路	
生		戸		申請する道路の位置 (自動車転回広場を含む。)	
予		埋		指定された道路の位置及び建築線 (指定年月日及び番号を記入のこと。)	
既		物		廃止される道路の位置	
敷		物		予定する道路の位置	
地		界		擁壁	
市		界		高圧線	
町		界		水路及び土揚敷	
村		界			

(注 意)

1. 承諾書の「権利別」欄には、申請に係る土地（隣接土地を含む。）の所有者、使用者及び建築物又は工作物の所有者若しくはその他の権利者名をそれぞれ記入すること。
2. 図面中に、地番、権利別及び氏名をそれぞれ記入すること。
3. 申請の道路の幅員、延長及び面積の単位は、メートル（少数点以下2位まで）とすること。
4. 付近見取図、地籍図、道路構造図、自動車転回広場の構造図、公図の写し及び土地に高低さがある場合はその断面図を記入すること。
5. 道路及び自動車転回広場の構造図には、側溝等及び路面の構造を記入すること。
6. 付近見取図と地籍図の方位は、一致させること。
7. 隣接境界又は測量の基点から申請道路までの距離を記入すること。
8. ※欄には、記入しないこと。

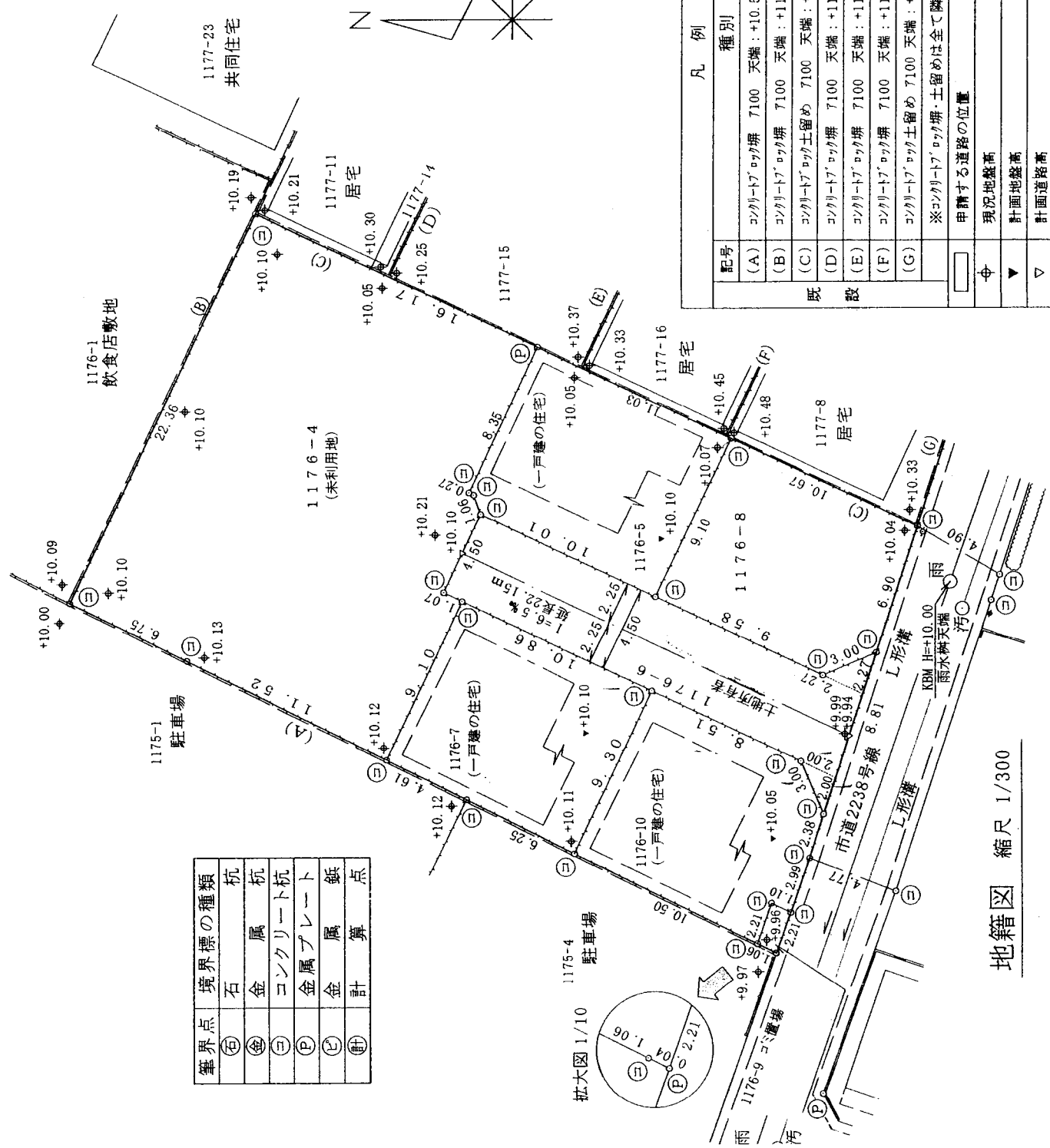
道路位置図 (指定・変更・廃止)

1、申請に係る土地の地名地番 埼玉県朝霞市朝志ヶ丘四丁目1176番6

2、申請に係る道路の幅員、延長及び面積

幅員 4.50メートル・延長 22.15メートル・面積 104.29平方メートル

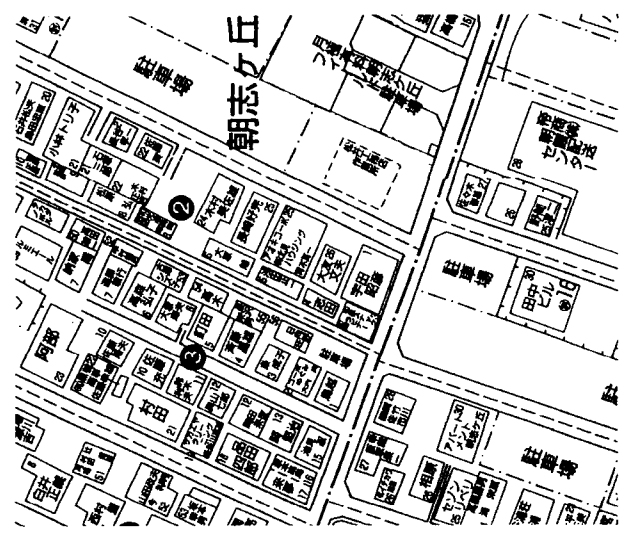
3、利用宅地総面積 406.74平方メートル



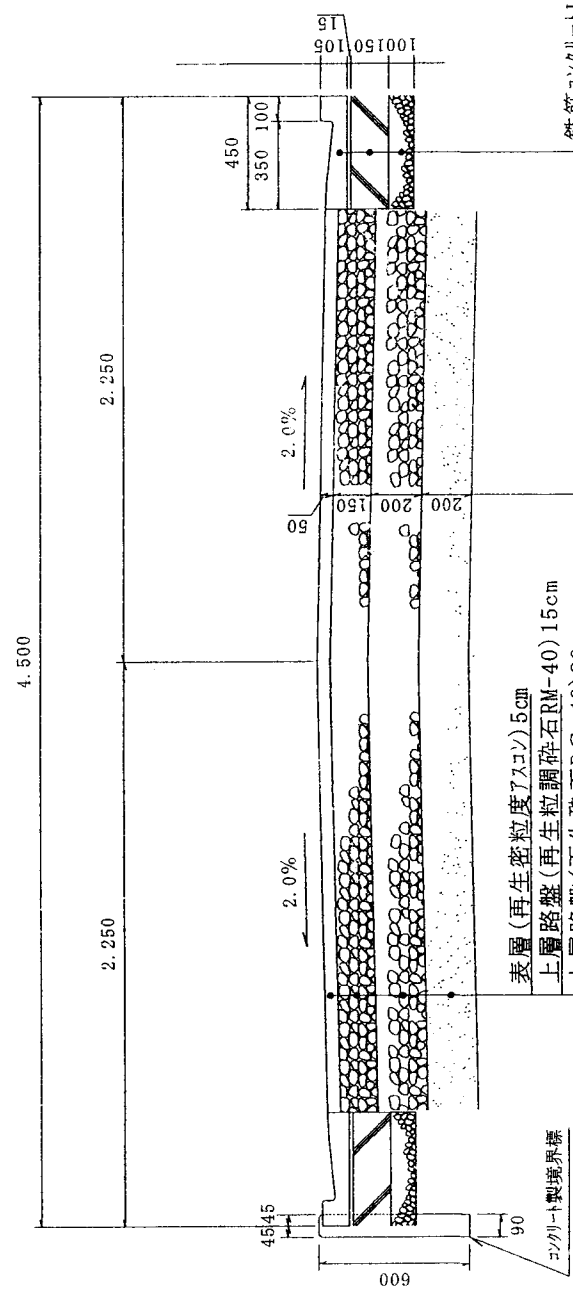
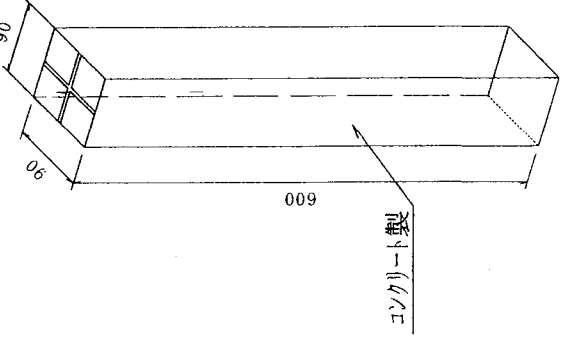
筆界点	境界線の種類
㊦	石 杭
㊧	金 属 杭
㊨	コンクリート杭
㊩	金属プレート
㊪	金 属 鋸 点
㊫	計 算 点

凡 例	種 別
記号	種 別
(A)	コンクリートブロック塀 7100 天端: +10.51 上段ブロック高さ H=800
(B)	コンクリートブロック塀 7100 天端: +11.23
(C)	コンクリートブロック土留め 7100 天端: +10.62 上段ブロック高さ H=580
(D)	コンクリートブロック塀 7100 天端: +11.22
(E)	コンクリートブロック塀 7100 天端: +11.23
(F)	コンクリートブロック塀 7100 天端: +11.22
(G)	コンクリートブロック土留め 7100 天端: +10.64 上段: 7ブロック高さ H=560
	※コンクリートブロック塀・土留めは全て隣接地内に存する工作物である
□	申請する道路の位置
△	現況地盤高
▽	計画地盤高
▽	計画道路高

地籍図 縮尺 1/300



付近見取図



鉄筋コンクリート型 (250E)
敷モルタル、厚み15
18N/m ²
RC-40

汚水本管、VU、φ150

表層 (再生密粒度7.5mm) 5cm
 上層路盤 (再生粒調砕石RM-40) 15cm
 上層路盤 (再生砕石RC-40) 20cm
 遮断層 (再生砕砂) 20cm
 計 60cm

道路構造図 縮尺 1/30

境界標構造図 縮尺 1/10