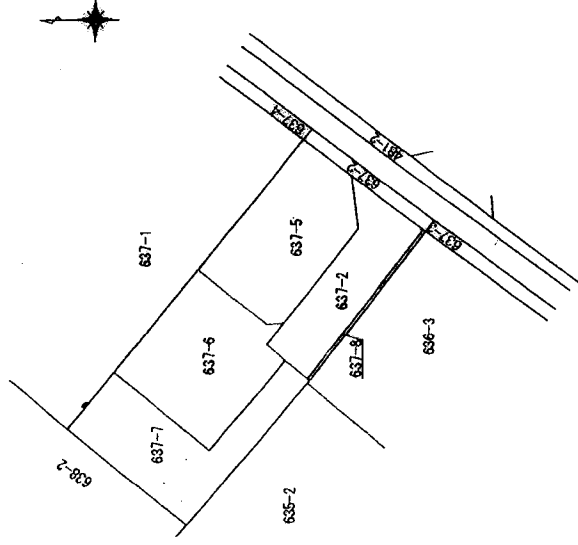


縮	付近見取図	1/1500
	地籍図	1/200
尺	構造図	1/50
	公図の写し	1/600

※道路の位置の指定・変更・廃止台帳		
告示年月日	昭和59年11月22日	44年11月22日
告示番号	第311号	第4号

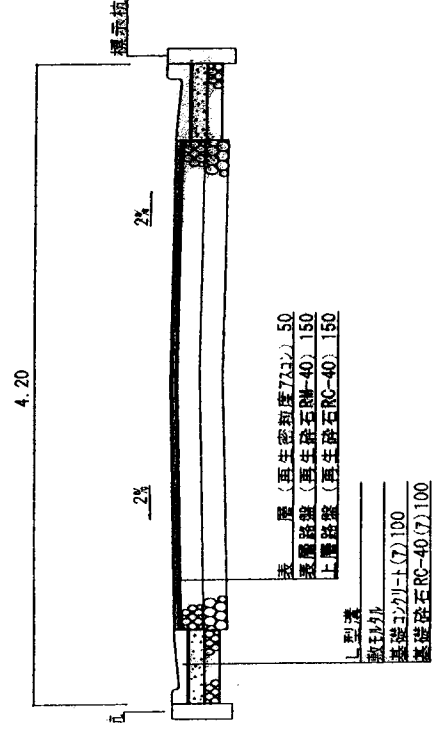
公図の写し



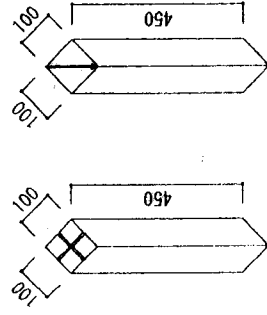
(凡例)

方道路位置の標識	界
へ (構造を記入のこと)	郡市計画道路線
主 要 出 入 口	存する道路の位置
井 戸	道路の広さ
生 埋 物	たれた道路線(指定日を記し、建設及び年月を指す)
予 (用途を記入のこと)	止される道路の位置
既 (用途を記入のこと)	予定する道路の位置
敷 地 界	擁 壁
市 町 村 界	線 路
	敷 揚

構造図



標示杭 1/20



(注意)

- 1 承諾書の「権利別」欄には、申請に係る(隣接土地を含む。)の所有者、使用権者及び建築物又は工作物の所有者若しくは氏名をそれぞれ記入すること。
- 2 図面中に、地番、権利別及び氏名をそれぞれ記入すること。
- 3 申請の道路の幅員、延長及び面積の単位は、メートル(小数点2位まで)とすること。
- 4 付近見取図、地籍図、道路構造図、自動車転回広場の構造図、公図の写し及び土地に高低差がある場合はその断面図を記入すること。
- 5 道路及び自動車転回広場の構造図には、側溝等及び路面の構造を記入すること。
- 6 付近見取図と地籍図の方位は一致させること。
- 7 隣接境界又は測量の基点から申請道路までの距離を記入すること。
- 8 ※欄には、記入しないこと。

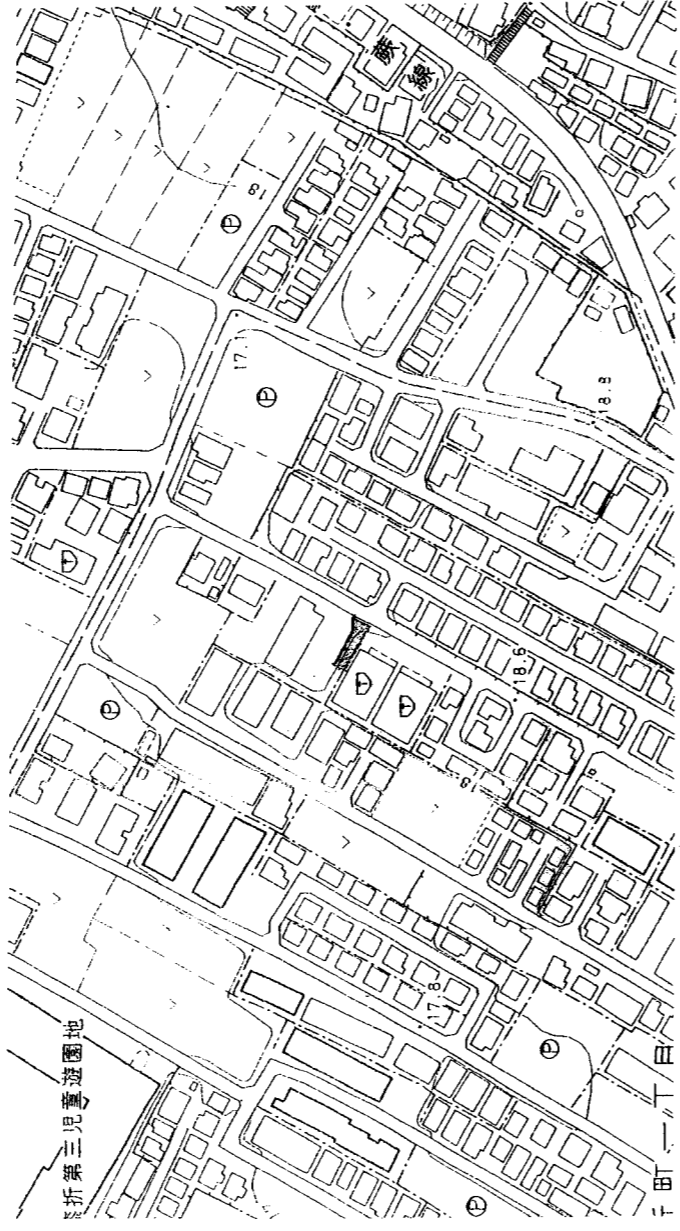


指定
位置
道路
年月
平成22年11月22日
第4号

道路位置図 (指定・変更・廃止)

- 1、申請に係る土地の地名地番 朝霞市膝折町一丁目637番2
- 2、申請に係る道路の幅員、延長及び面積
幅員 4.20 メートル・延長 14.80 メートル・面積 66.76 平方メートル
- 3、利用宅地総面積 363.73 平方メートル
(道路含む)

付近見取図



地籍図

