

道路位置図 (指定)

指定年月日 昭和51年2月4日 番号 第210号

1. 申請に係わる土地の地名地番

埼玉県朝霞市大字溝沼字六道337-13

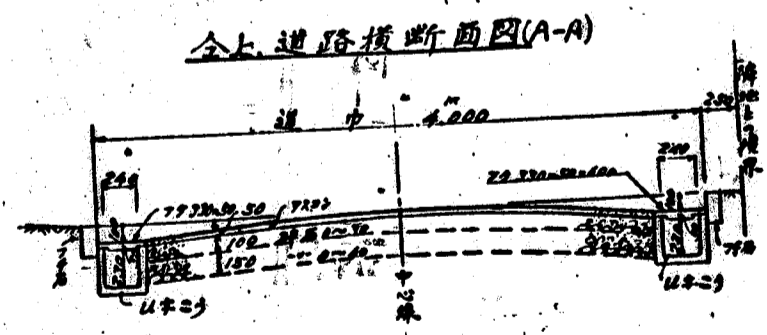
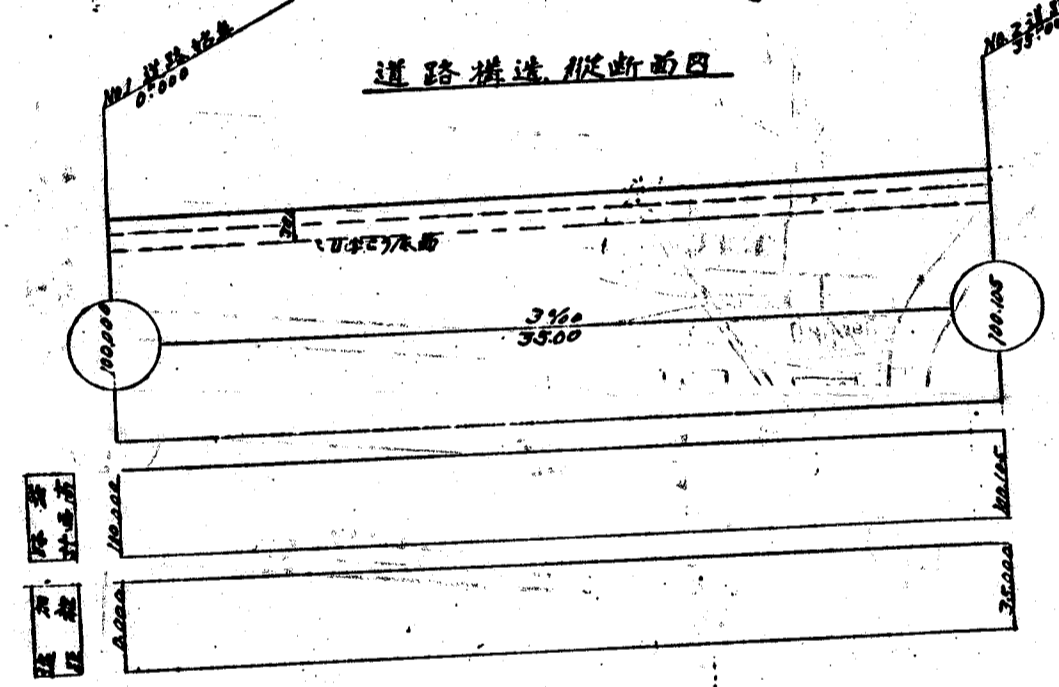
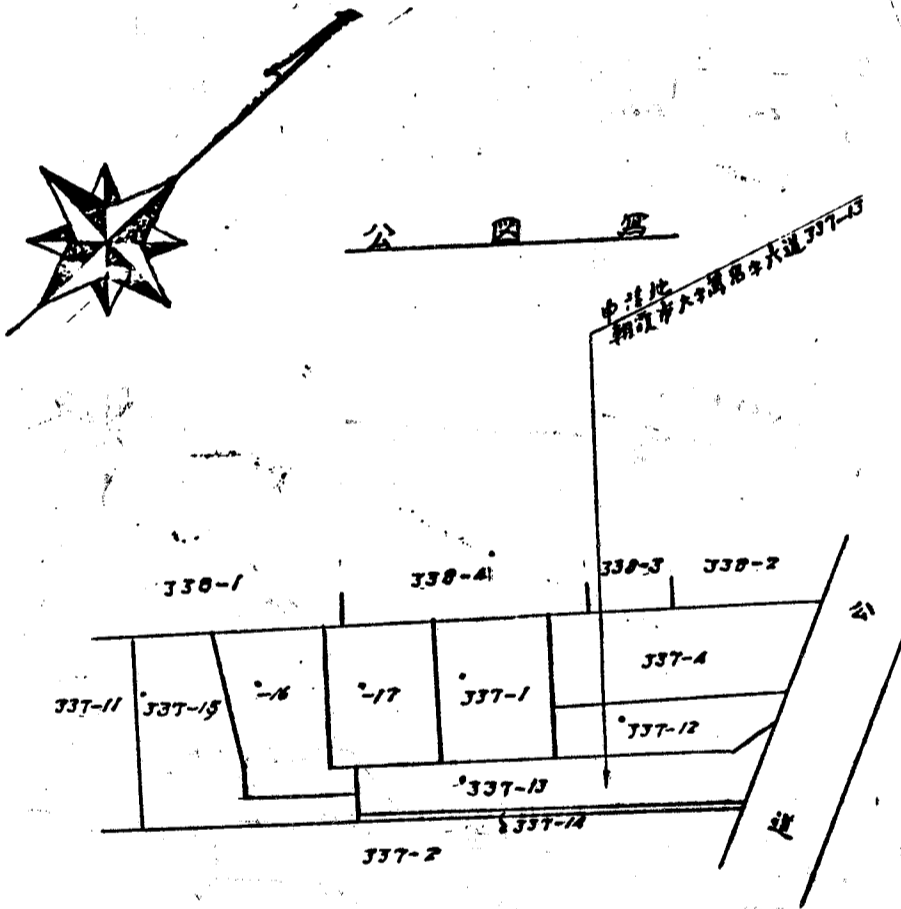
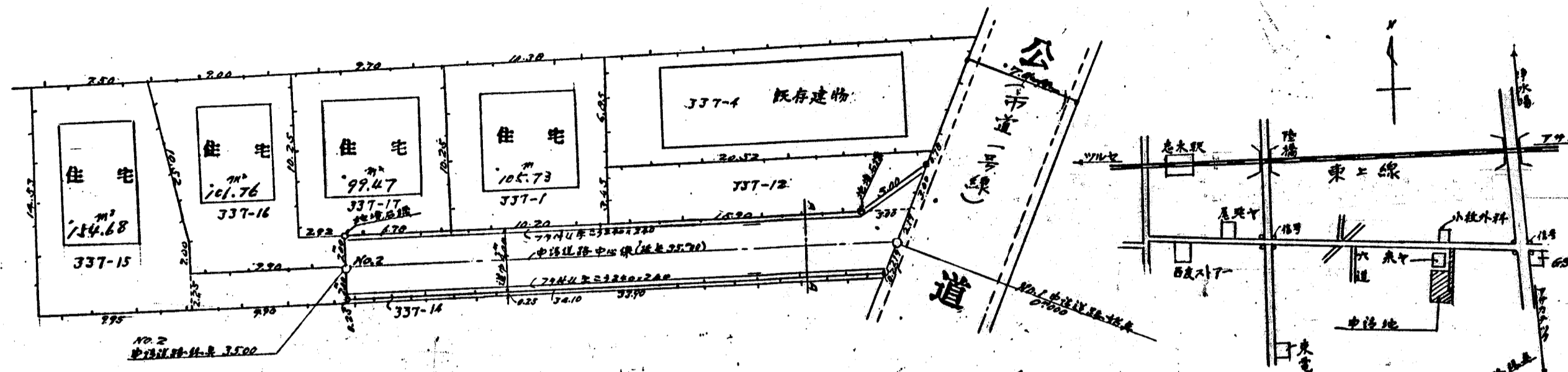
2. 申請に係わる道路の幅員、延長及び面積

幅員 4.00メートル 延長 35.00メートル 面積 144.00平方メートル

3. 利用宅地総面積

523.22平方メートル

案内図



縮尺	付近見取図	
	地籍図	1/200
	構造図	1/
	公図の写し	1/600