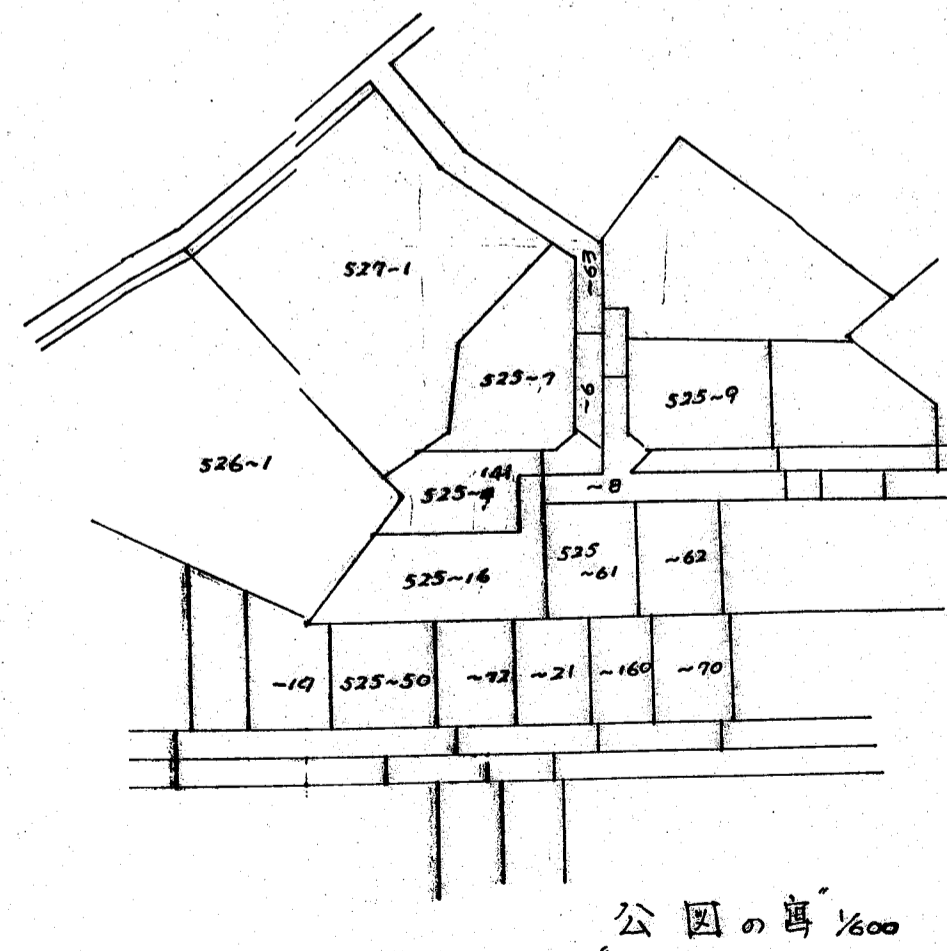
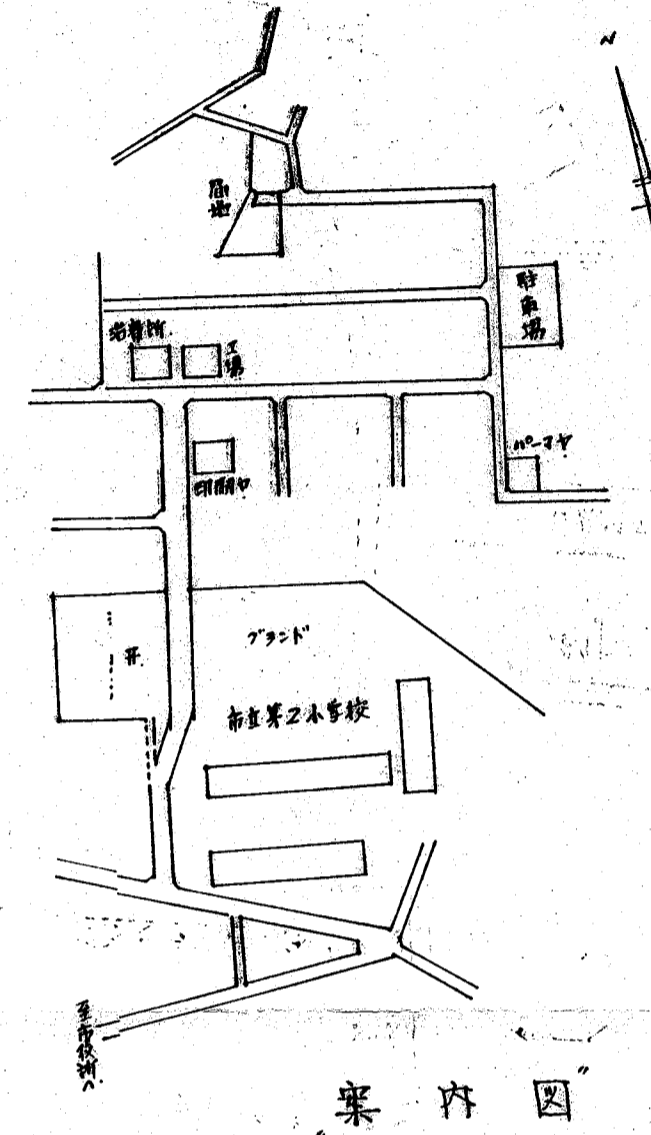
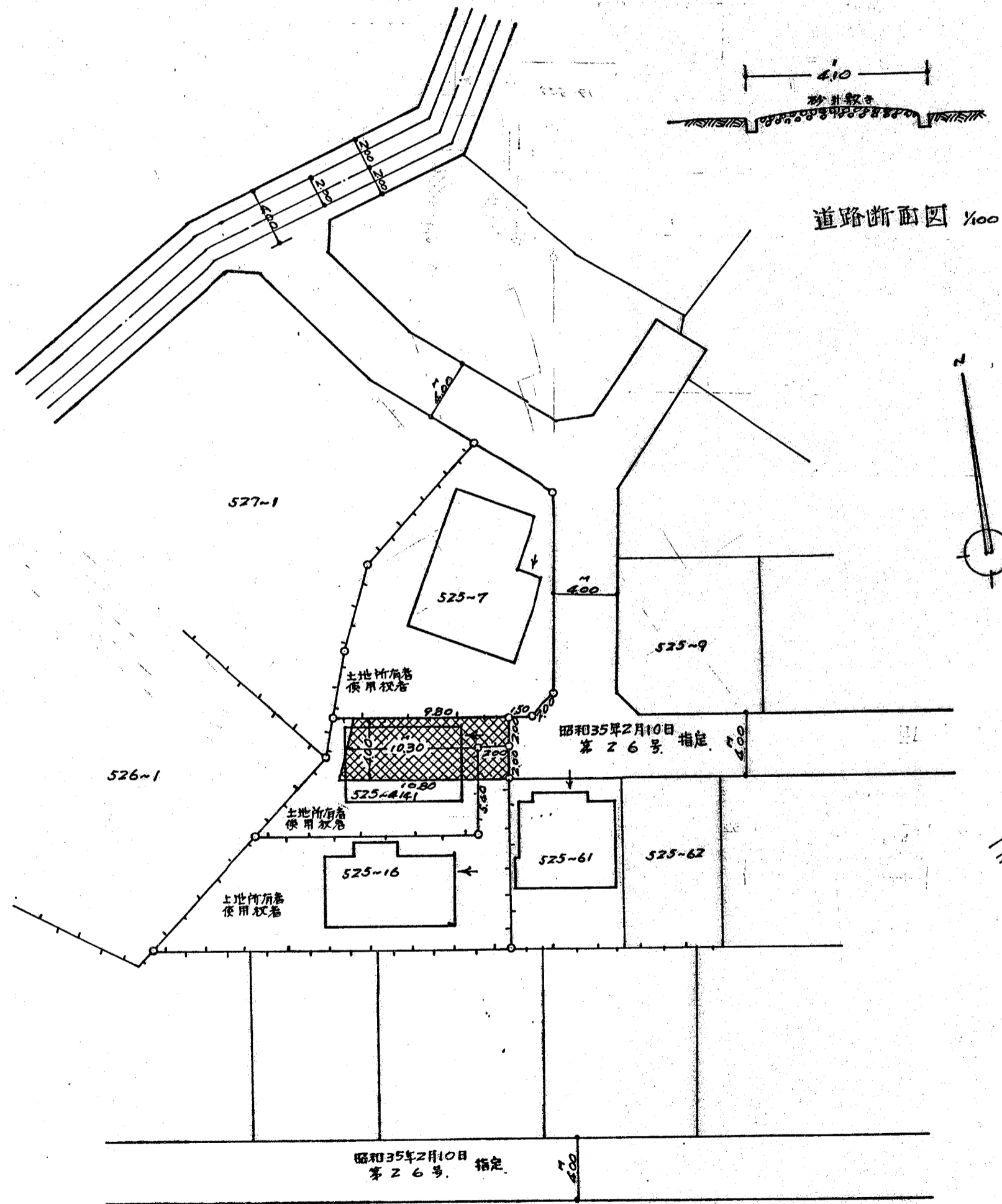


道路位置図 (一部廃止)

指定年月日	昭和52年12月12日	番号	第26号
1. 申請に係わる土地の地名地番			
埼玉県朝霞市大字岡字向山525番地141 (一部廃止)			
2. 申請に係わる道路の幅員、延長及び面積			
幅員	4.00m	延長	10.30m
面積	41.20 平方m		
3. 利用宅地総面積			平方m



縮尺	付近見取図	
	地籍図	1/300
	構造図	1/100
	公園の寫	1/600