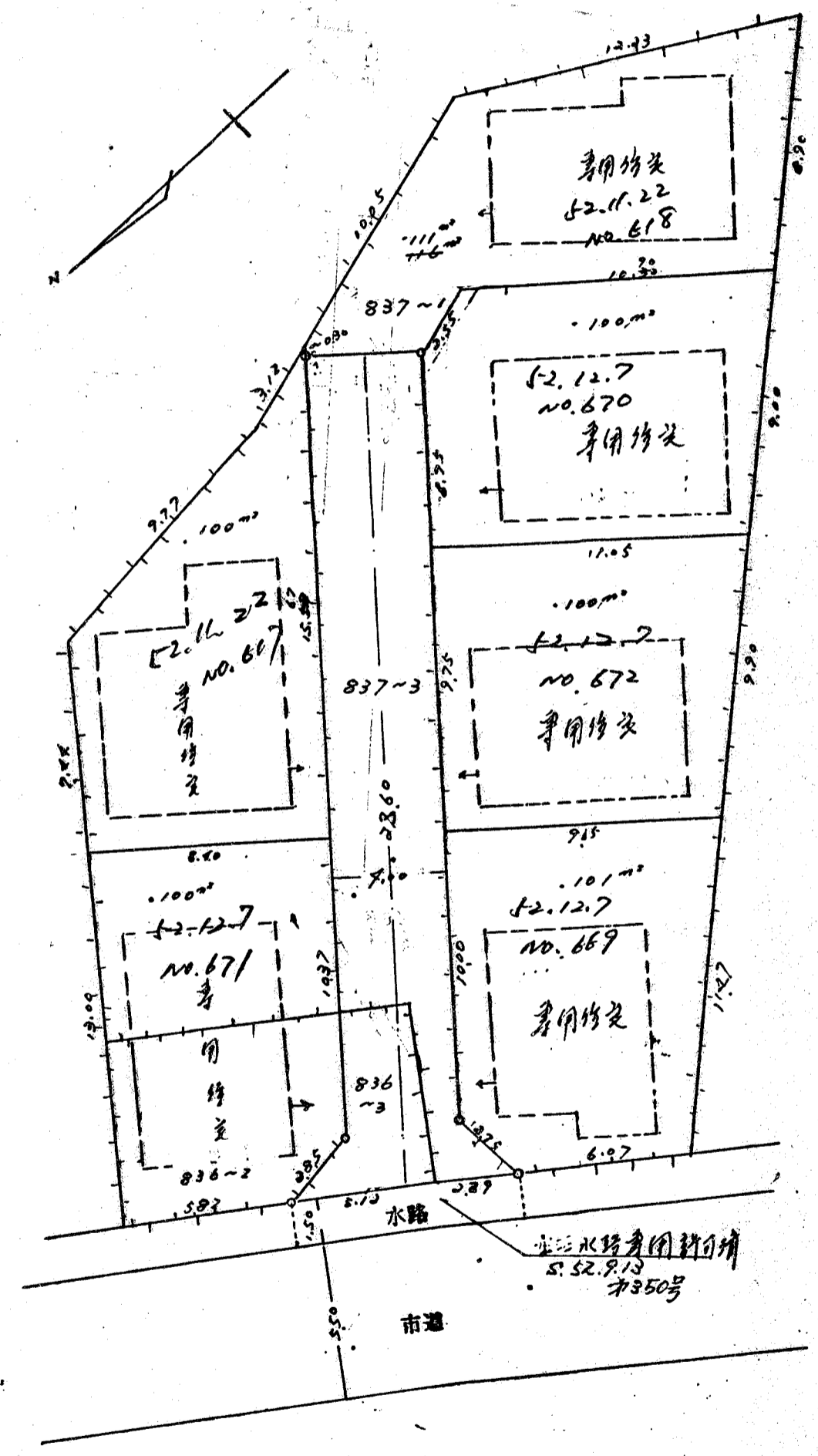


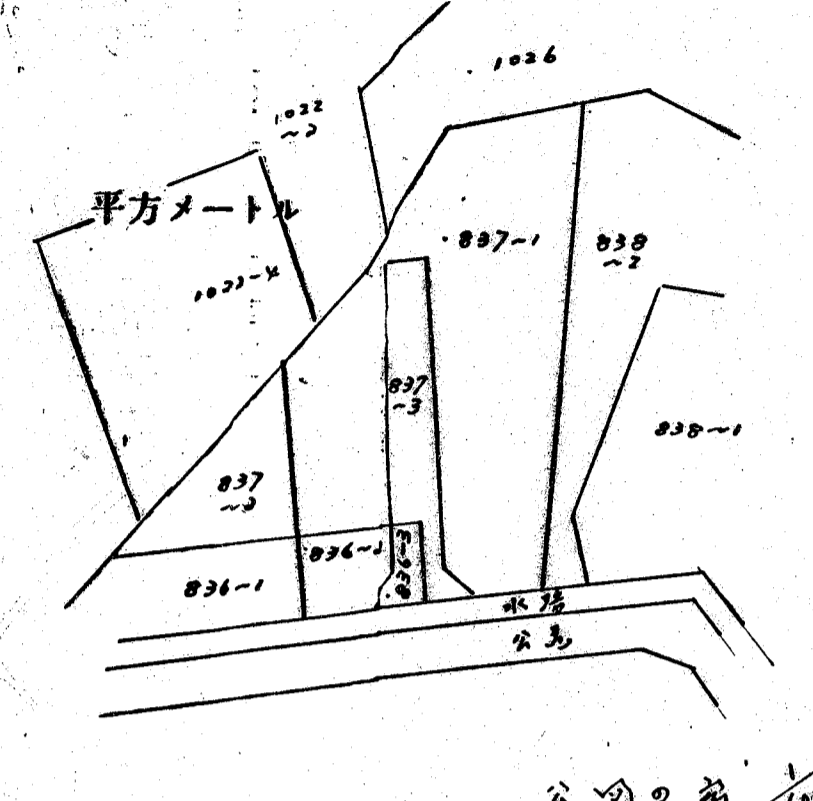
道路位置図 (指定)

指定年月日	昭和52年11月22日	番号	第114号
1. 申請に係わる土地の地名地番			
埼玉県朝霞市溝沼4丁目836~3, 837~3			
2. 申請に係わる道路の幅員、延長及び面積			
幅員	4.00メートル	延長	28.60メートル
面積	114.00 平方メートル		
3. 利用宅地総面積		612.00 平方メートル	

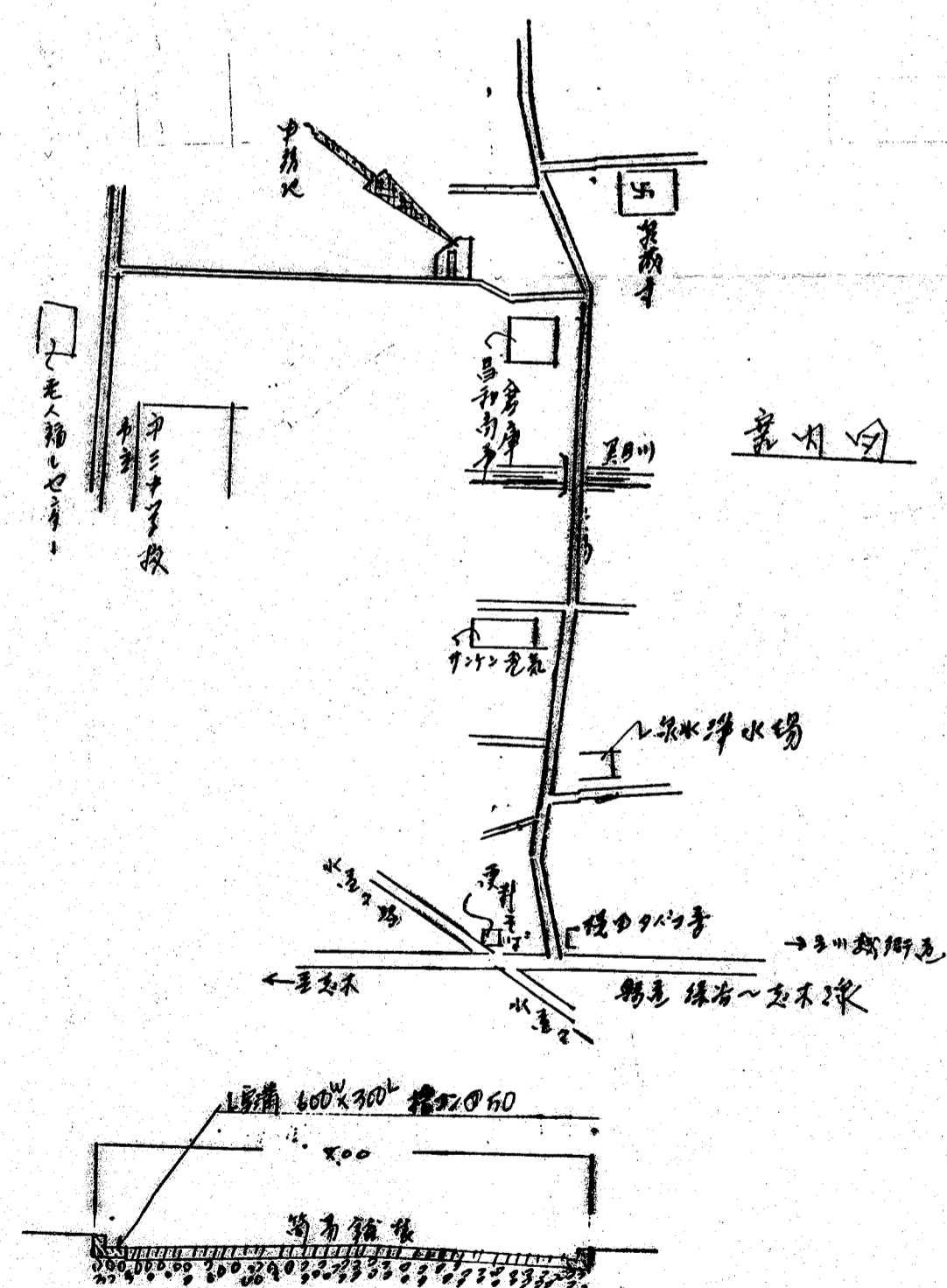
縮尺	付近見取図	
	地籍図	1/200
	構造図	1/50
	公図の写し	1/600



地籍図 1/500



公図の写し 1/600



断面図 1/50