

平成 30 年度

地球温暖化対策計画・実施状況報告

1 地球温暖化対策事業者の概要

(1) 事業者の類別

類別	(類別の説明) I 類 A事業所のみを有する特定事業者 II 類 B事業所を有する特定事業者 (III 類の事業者を除く) III 類 C事業所を有する特定事業者 IV 類 任意事業者
I 類	

(2) 地球温暖化対策事業者

事業者名	朝霞市教育委員会	
所在地	埼玉県朝霞市本町1丁目1番1号	
事業者番号	2074	
燃料等使用量の 原油換算の合計量 (前年度)	2,289	kL/年
大規模小売店舗面積 (単独で1,500kL未満で延床面積 10,000m ² 以上の事業所)		m ²
産業分類名 (中分類)	地方公務	
分類番号 (中分類)	98	
事業活動の概要 (事業内容、従業員数、 資本金等)	事業内容：埼玉県朝霞市における地方公務（教育行政） 職員数：135人	
商標又は商号 (連鎖化事業者のみ)		

(3) 県内に設置している事業所

(自動転記)

事業所種別	事業所番号	事業所名	前年度の原油換算エネルギー使用量(kL)
A、Bテナント等事業所			
A	207400	朝霞市教育委員会(朝霞市役所内)	2,289
B、C事業所			
合計			2,289

(4) 公表方法

○	インターネット利用による公表	アドレス	http://www.city.asaka.lg.jp/
	事業所での備え置き (複数可 書ききれない場合は別様としてください)	閲覧場所1	
		所在地1	
		閲覧可能時間1	
		閲覧場所2	
		所在地2	
		閲覧可能時間2	
	その他		

(5) 公表の担当部署

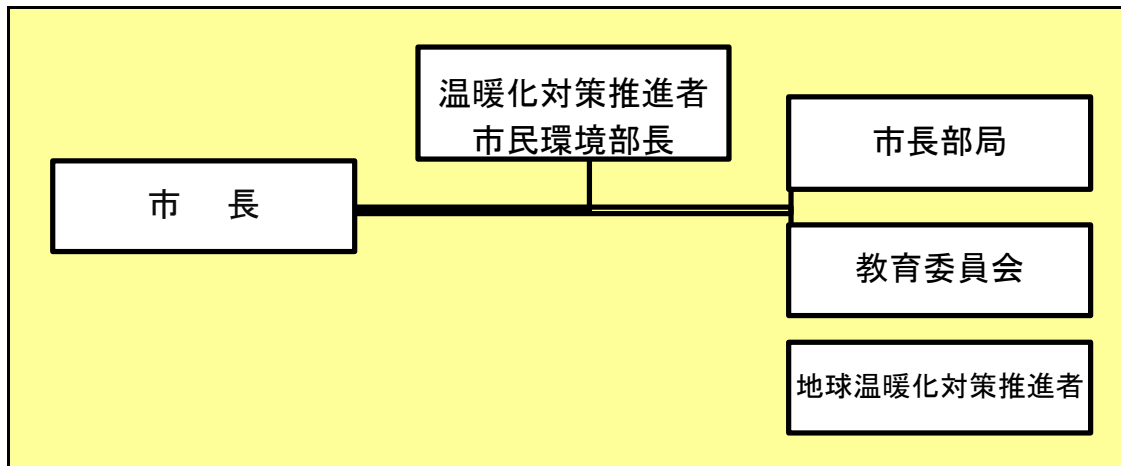
	名称 (複数可)	連絡先		
		電話番号	FAX番号	E-mailアドレス※
1	市民環境部 環境推進課 環境対策係	048-463-1111		kankyo_suisin@city.asaka.lg.jp
2				
3				

※ 担当者個人のメールアドレスは記入しないこと。

2 地球温暖化対策推進における事業者の基本方針

- 1 温室効果ガスの排出を直接抑制する
 - (1) 電気使用量の削減(各種電気設備の適正な使用)
 - (2) 燃料使用量の削減(公用車等、燃料使用設備の適正な使用)
- 2 温室効果ガスの排出抑制に配慮する
 - (1) グリーン購入の徹底
 - (2) 紙の使用量の抑制(両面コピーの実施、重複資料の作成抑制)
 - (3) 水道水の節約
 - (4) 環境配慮型施設工事の推進(環境に配慮した建設工法の採用、太陽光発電等の新エネルギー施設の導入)

3 地球温暖化対策における事業者の推進体制



4 計画期間中における事業者の温室効果ガス排出量(事業所合算)の推移

CO₂換算 (t-CO₂)

	27年度 (2015年度)	28年度 (2016年度)	29年度 (2017年度)	30年度 (2018年度)	31年度 (2019年度)
エネルギー起源CO ₂	4,323	4,494	4,621		
その他ガス					
温室効果ガスの合計	4,323	4,494	4,621		

5 各事業所の計画

別紙 事業所の地球温暖化対策計画・実施状況報告 のとおり

地球温暖化対策推進者詳細

現在選任している地球温暖化対策推進者の連絡先詳細を記入すること。

推進者 連絡先	推進者所属部署	朝霞市教育委員会学校教育部
	推進者職名	学校教育部長
	氏名	二見 隆久
	電話番号	048-463-2760
推進者 連絡先 (複数選任し ている場合)	推進者所属部署	
	推進者職名	
	氏名	
	電話番号	

※事業者全体を管理する者として、複数の地球温暖化対策推進者を選任している場合は、任意に作成した様式により提出してください。

計画書作成担当者連絡先詳細

地球温暖化対策計画書の作成担当者の連絡先詳細を記入すること。

連絡先 詳細	担当者が所属する事業者名称	朝霞市教育委員会
	所在地	埼玉県朝霞市本町1丁目1番1号
	担当者所属部署	学校教育部教育総務課
	担当者職名	教育総務係長
	氏名	佐藤 邦弘
	電話番号	048-463-2760
	FAX番号	048-467-4716
	E-mailアドレス	kyoiku_somu@city.asaka.lg.jp

文書等送付・連絡先詳細

事業者あて公文書の送付・連絡先担当者の連絡先詳細を記入すること。

連絡先 詳細	送付・連絡先事業者名称	朝霞市教育委員会
	所在地	埼玉県朝霞市本町1丁目1番1号
	担当者所属部署	学校教育部教育総務課
	担当者職名	教育総務係長
	氏名	佐藤 邦弘
	電話番号	048-463-2760
	FAX番号	048-467-4716
	E-mailアドレス	kyoiku_somu@city.asaka.lg.jp

※計画書作成担当者連絡先詳細の記載内容が転記されるので、必要に応じて修正。