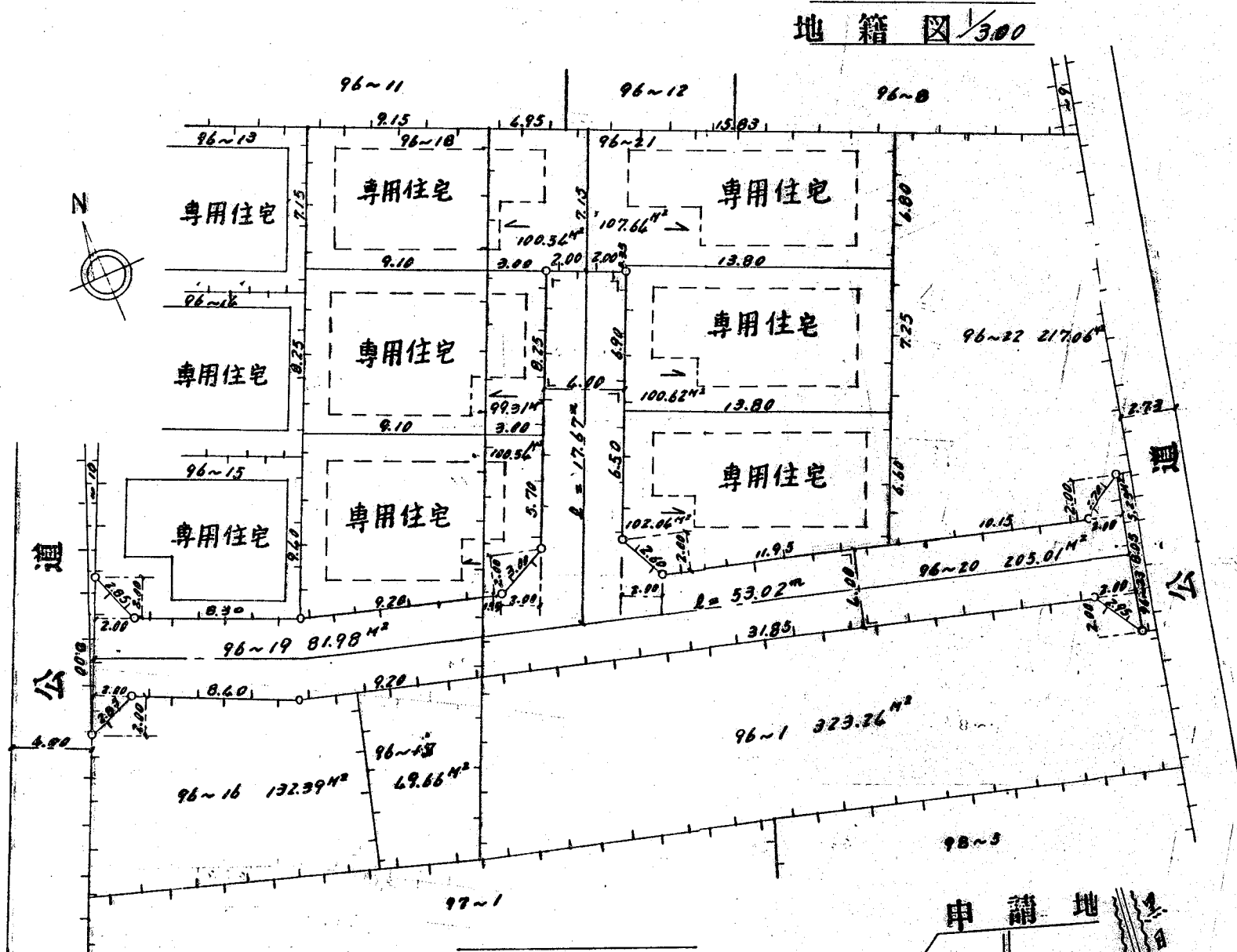
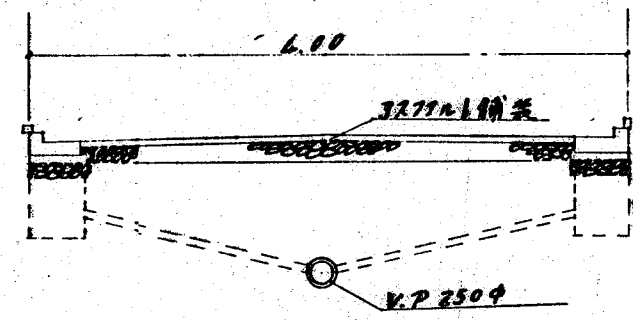


道路位置図 (指定)

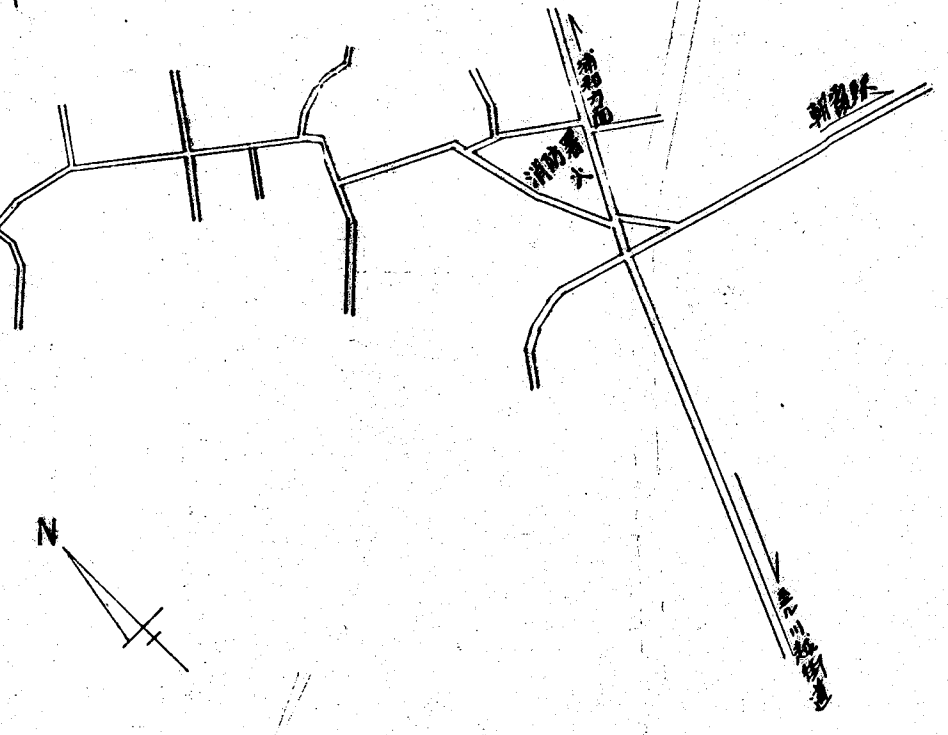
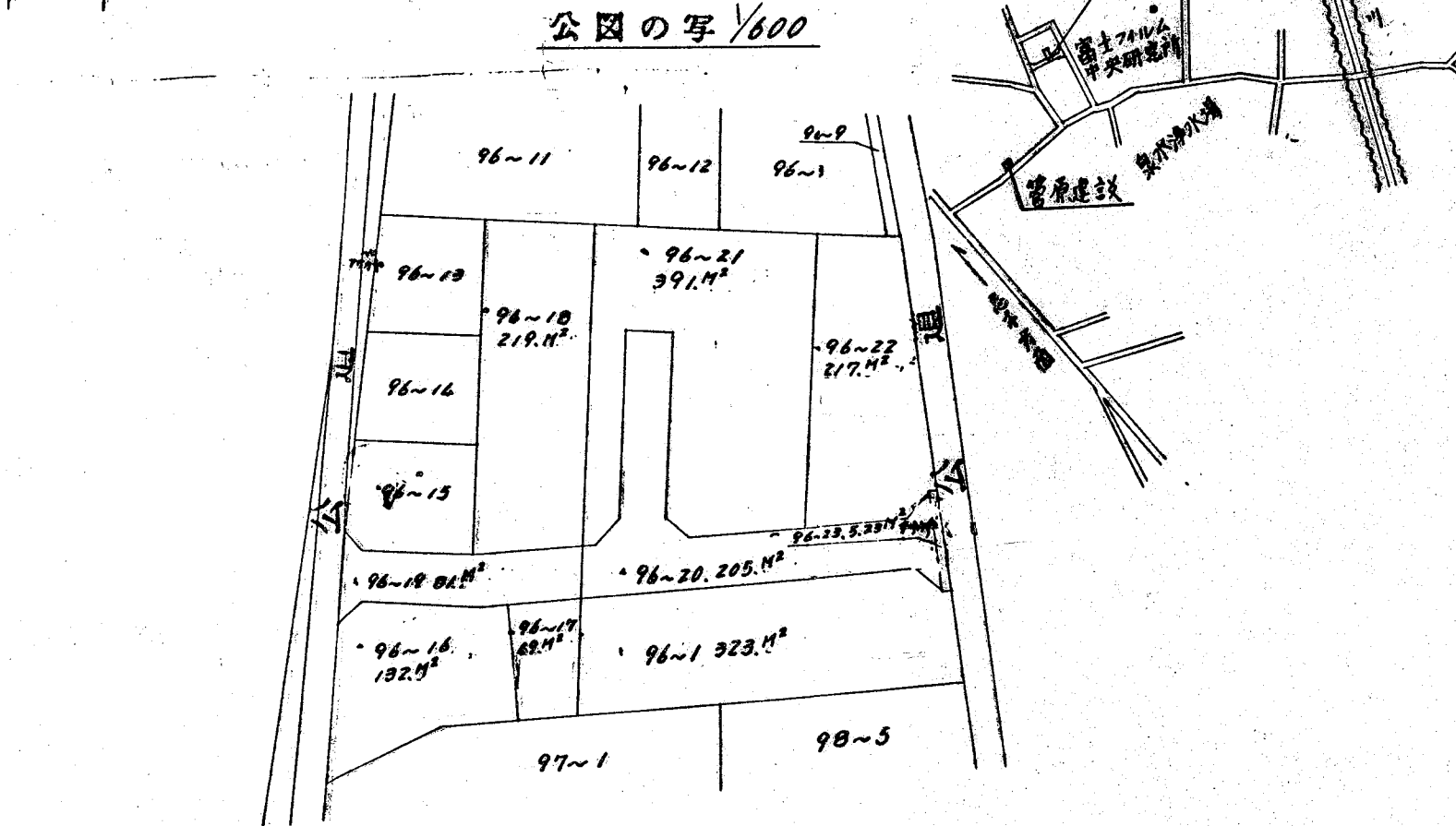
指定年月日	昭和52年11月22日	番号	第112号
1. 申請に係わる土地の地名地番			
埼玉県朝霞市大字溝沼字泉水山96-19, 96-20			
2. 申請に係わる道路の幅員、延長及び面積			
幅員	4.00メートル	延長	70.69メートル
面積	286.99平方メートル		
3. 利用宅地総面積			
610.69平方メートル			



道路構造図 1/50



縮尺	付近見取図	
	地籍図	1/300
	構造図	1/50
	公図の写し	1/600



附近見取図