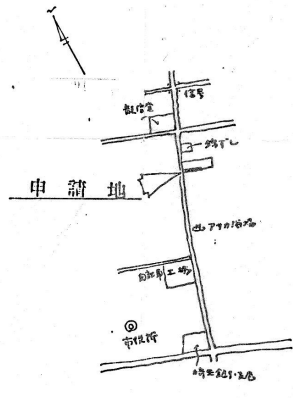
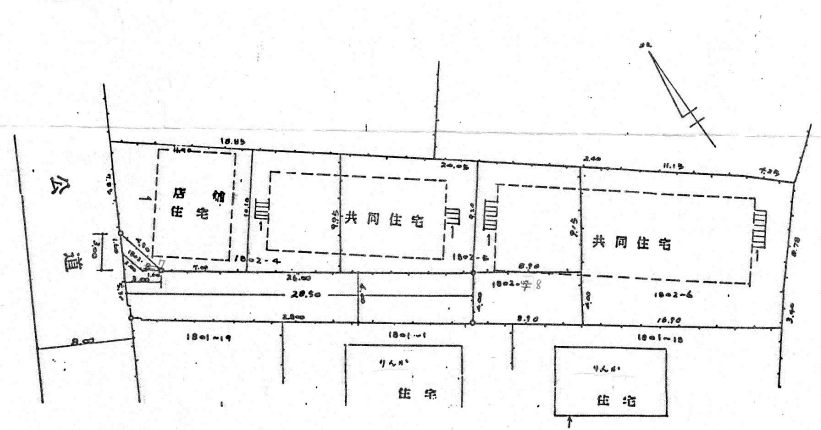
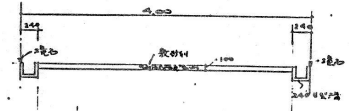
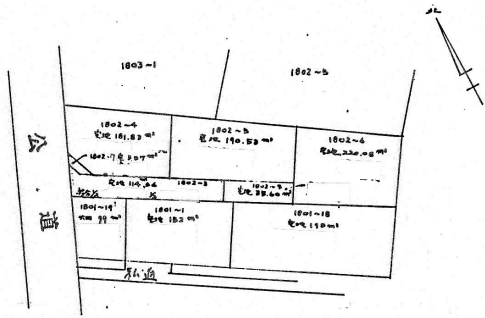


道路位置図 (指定)

指定年月日	昭和47年4月11日	番号	第13号
1. 申請に係わる土地の地名地番			
埼玉県朝霞市本町2丁目1802-3, ~ 8, 7			
2. 申請に係わる道路の幅員、延長及び面積			
幅員	4.00メートル	延長	28.50メートル
面積	. 平方メートル		
3. 利用宅地総面積		727.04平方メートル	

私道調査 No. 298

縮尺	付近見取図	
	地籍図	1/300
	構造図	1/50
	公園の写し	1/600



附近見取図