

# 道路位置図 (指定)

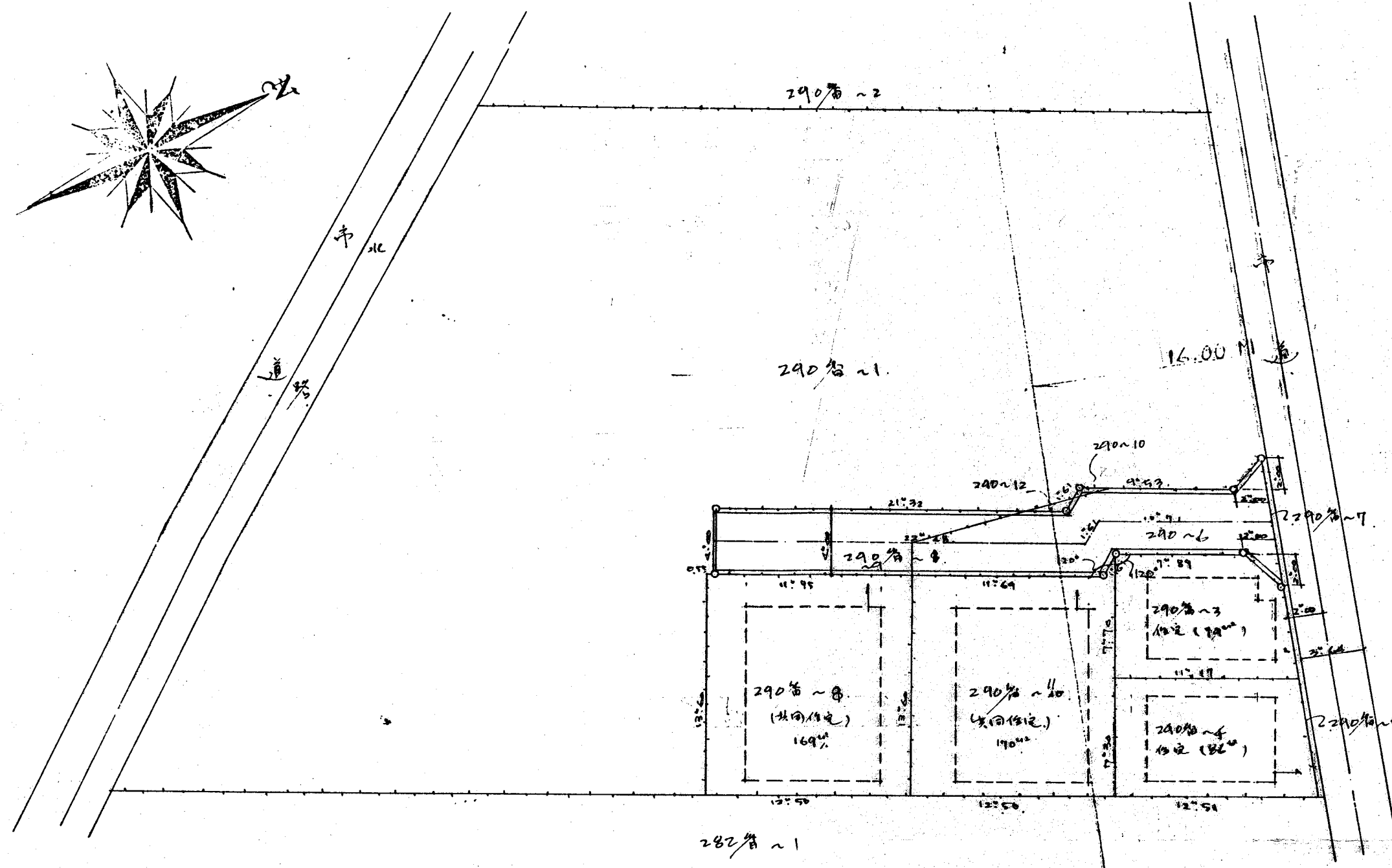
指定年月日 昭和52年11月15日 番号 第110号

1. 申請に係わる土地の地名地番  
埼玉県朝霞市大字溝沼字境久保290~6,~9,~10

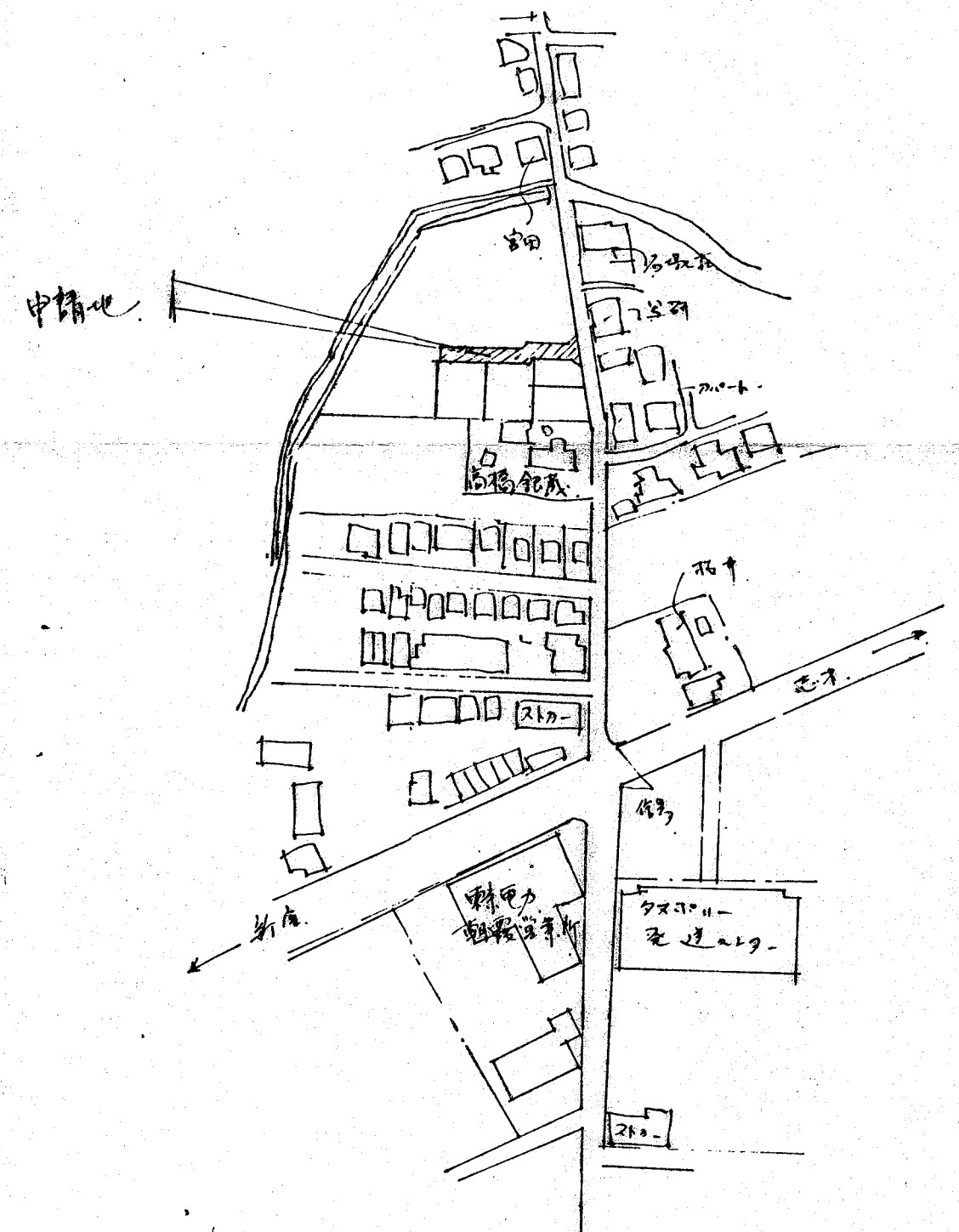
2. 申請に係わる道路の幅員、延長及び面積  
幅員: 4.00メートル 延長: 34.80メートル 面積: 142.51 平方メートル

3. 利用宅地総面積 418.00 平方メートル

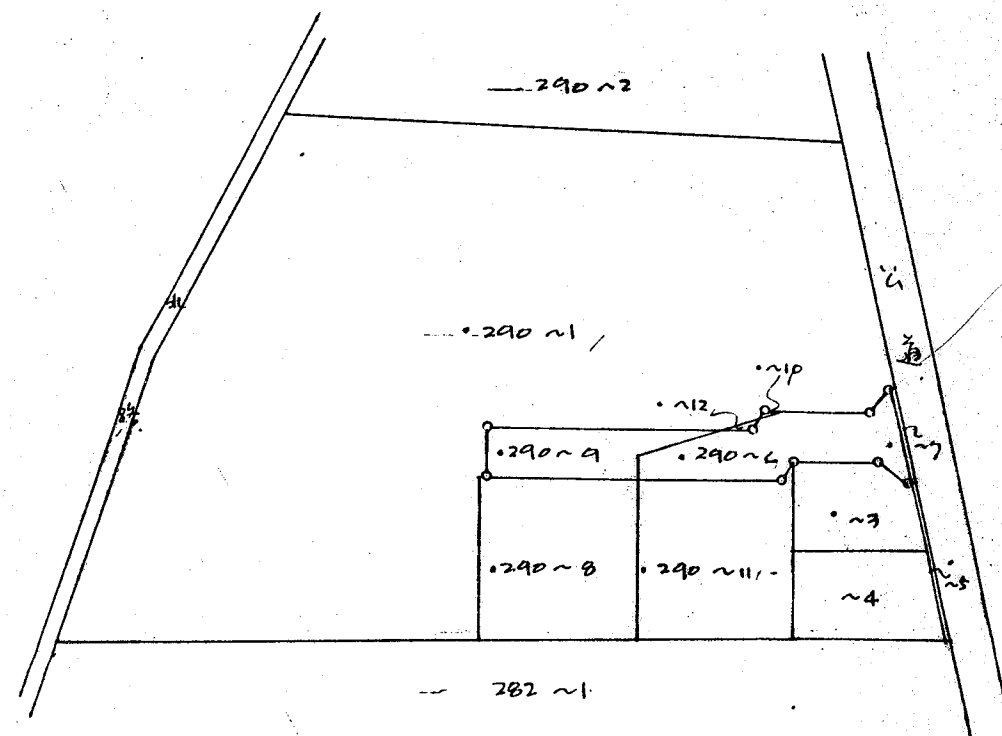
縮尺	付近見取図	
	地籍図	1/300
	構造図	1/50
	公図の写し	1/600



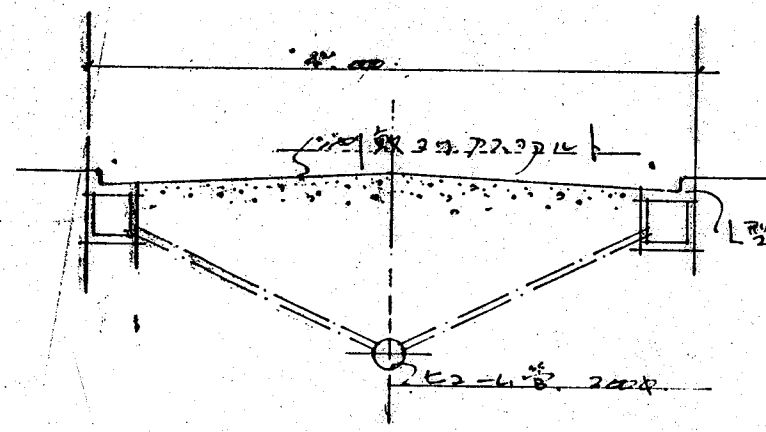
地籍図 1/300



案内図



公図の写し 1/600



構造図 1/50