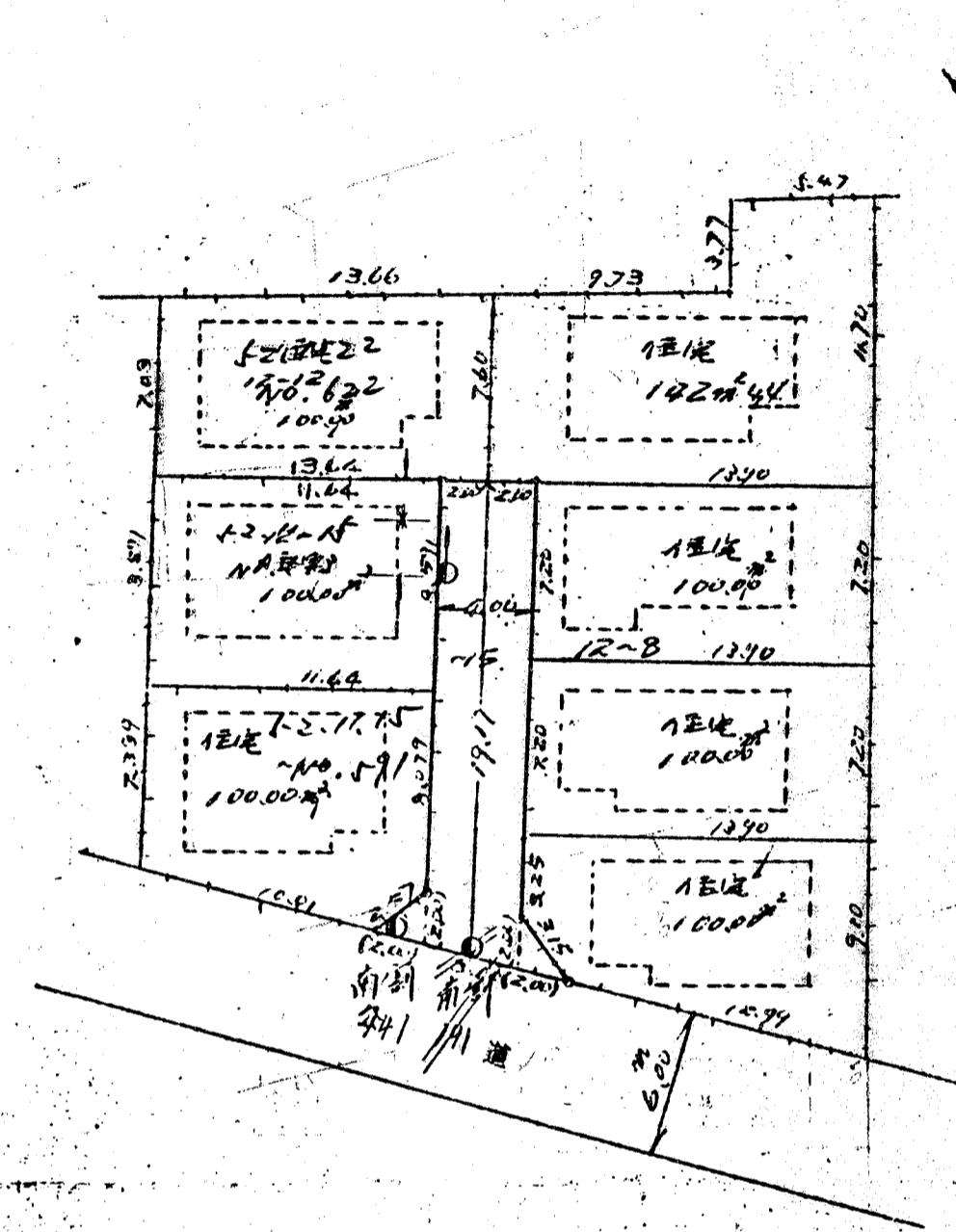
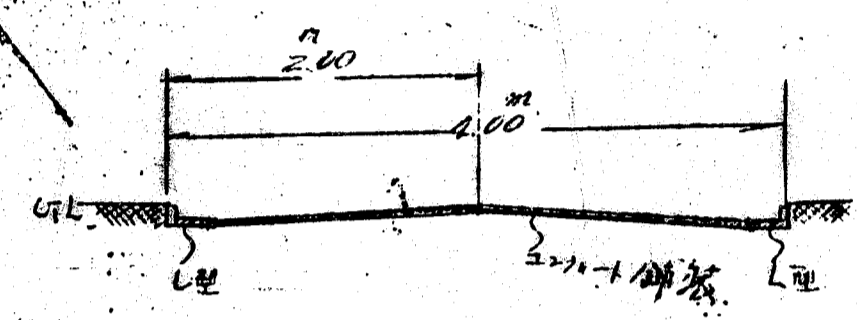


# 道路位置図 (指定)

指定年月日	昭和52年11月10日	番号	第106号
1. 申請に係わる土地の地名地番			
埼玉県朝霞市西弁財1丁目12~15			
2. 申請に係わる道路の幅員、延長及び面積			
幅員	4.00m	延長	19.17m
面積	80.67 平方m		
3. 利用宅地総面積		742.44 平方m	



道路断面図/50



縮尺	付近見取図	
	地籍図	1/300
	構造図	1/50
	公園の写し	1/500

