

募集

子ども・子育て会議委員

対象／市内在住でお子さんを養育しているまたは子育て施策等に興味・関心がある方
人数／2人

内容／朝霞市子ども・子育て支援事業計画策定と進捗管理
任期／委嘱日〜平成33年3月31日

会議予定／年度6〜10回程度
報酬等／会議1回8000円、費用弁償2400円

申込方法／4月12日(金) (必着) までに保育課または市ホームページにある申込書を郵送(住所は欄外左上に記載) または持参

選考方法／書類選考
申・問／保育課 ☎46312939

朝霞市地域公共交通協議会公募委員

対象／市内在住または在勤の18歳以上の方で、市内循環バスの運行や地域の公共交通の

改善に意見をいただける方
②平日の会議に出席できる方
人数／4人(市内循環バス4路線の各路線1人)

内容／効果的・効率的な地域公共交通の実現を目指した関係機関等との協議や調整等
会議予定／年3回(進行状況による変更あり)

任期／委嘱日から2年間
報酬等／会議1回8000円、費用弁償2400円

申込方法／4月1日(月)〜19日(金) (必着) にまちづくり推進課、内間木支所、各出張所または市ホームページにある申込書を郵送(住所は欄外左上に記載)、FAX または持参

選考方法／4月26日(金)に抽せん※抽せんを行わない場合は市ホームページでお知らせ
申・問／まちづくり推進課 ☎46311514 FAX 46319490

男女平等推進協力員

①「あさか女と男セミナー」企画・運営協力員
内容／「あさか女と男セミナー」

「」の企画と当日の運営(年10回程度出席)
人数／5人

②男女平等推進情報「そよかぜ」企画・編集協力員
内容／年2回発行する「そよかぜ」の制作(年8回程度出席)
人数／4人

①②共通
対象／市内在住の満18歳以上の方
任期／委嘱日〜平成32年3月31日(火)

謝金／1回あたり2400円
応募方法／4月19日(金)までにせいゆぷらざ(女性センター)、市内公共施設または市ホームページにある申込書を郵送(〒351-0016朝霞市青葉台1-7-1)、FAX、メールまたは持参

選考方法／書類選考
申・問／せいゆぷらざ(女性センター) ☎46312697 FAX 46310524 ✉soreiyu@city.asaka.lg.jp

市公用封筒の有料広告

掲載できる方／事業所を有する個人または法人

掲載種類・規格／長形3号封筒裏面4.5センチ×10センチ
募集広告数／4区画(複数区画掲載可)

掲載期間／契約枚数3万枚の使用が終了するまで(8月使用開始予定)

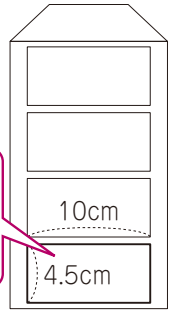
広告掲載料／1区画3万円
申込方法／市ホームページまたは人権庶務課にある申込書と、広告の版下原稿または内容のわかるものを添えてお申し込みください。

募集期限／5月10日(金)
※次回以降の区画についても予約受付ができません。

掲載の決定／受付後、内容を審査のうえ、掲載の可否を決定し通知します。

※広告製作費は申込者負担となります。掲載には条件があります。詳細は市ホームページまたはお問い合わせください。

申・問／人権庶務課 ☎46311738



くつらい不妊治療でお悩みの方
【定休日】 朝霞駅・志木駅より 徒歩8分
木・日曜・祝祭日
妊娠を望まれている方の体づくりと心のケアは漢方相談薬局へ
お問い合わせ・予約・ご相談専門ダイヤル
048-473-7830
朝霞市 漢方 相談 薬局 昭和薬局
http://www.saitanako.jp/ 埼玉県朝霞市朝志ヶ丘1-2-6-106
予約制
飲み合う場合がございますので電話予約をして頂けるとスムーズにご相談いただけます。

生活支援付き賃貸マンション **シニアルーム**
モーニングパーク朝霞
●介護を先延ばし健康寿命をサポート
●介護・医療の関連施設が貴方を支援
●ゆとりの間取り3DK/65㎡
入居募集!
高齢者の住宅問題でお困りの方ご相談承ります!
〒351-0023 埼玉県朝霞市満沼2-4-15-111 (塩味病院より徒歩1分)
見学申込・資料請求は **TEL 048-486-9500**

将来、手話通訳者を目指す方対象!

手話講習会 (入門・中級) 受講生

①入門編

日時/5月8日～10月9日の水曜日 午前10時～正午

会場/中央公民館・コミュニティセンター

対象/市内在住または在勤の方で、手話初心者の方(全日程参加可能な方)

定員/20人(申込多数の場合は抽せん)

費用/3,240円(テキスト代)

※10月中旬から基礎講座開講を予定(9月ごろ受講生の募集を行います)。

②中級編

日時/5月9日～10月10日の木曜日 午後7時～9時

会場/はあとぴあ(総合福祉センター)

対象/市内在住または在勤の方で、基礎を修了している方、または同等の技術を有する方

定員/25人(申込多数の場合は抽せん)

費用/3,240円(テキスト代)

※10月中旬から通訳者養成講座の開講を予定(9月ごろ受講生の募集を行います)。

共通事項

回数/全20回(特別講演2回含む)

申込方法/4月1日(月)～19日(金)に氏名(ふりがな)、年齢、郵便番号、住所、電話番号、手話の経験の有無を電話、FAXまたは窓口で

※詳細は、朝霞市社会福祉協議会のホームページ(<http://www.asaka-shakyo.or.jp/>)をご覧ください。

申・問/朝霞市社会福祉協議会手話通訳者等派遣事務所

☎486-2479 FAX486-2473

健康づくり推進協議会委員

人数/1人

対象/市の他の附属機関等の委員でない方

任期/委嘱日から2年間

会議回数/年3回程度(2・7・10月)を予定

報酬等/会議1回8000円、費用弁償2400円

申込方法/4月15日(月)(必着)までに健康づくり課または市ホームページにある応募

票を郵送(〒351-0011朝霞市本町1-7-3)または持参

※申込多数の場合は抽せん。

埼玉県都市競艇組合からのお知らせ

競艇開催日/3月28日(木)～4月3日(水)

会場/戸田ボートレース場

※朝霞市は埼玉県都市競艇組合に加盟しており、組合からの配分金をさまざまな事業に活用しています。

問/埼玉県都市競艇組合 ☎823-8711

<http://www.boatrace-toda.jp/>

また、提出書類は返却しません。
申・問/健康づくり課 ☎465-8611

コンテナガーデンフェスティバルin青葉台公園出展者

出展者にはもれなく参加賞が配布され、来場者による投票で選出された優秀な作品には賞品を差し上げます!

申込方法/4月15日(月)までに青葉台公園、総合体育館または公社ホームページで

参加費/無料

コンテナ搬入期間/4月24日(水)～5月2日(木・休)

展示・投票期間/5月4日(土・祝)～5日(日・祝)

成績発表/5月6日(月・休)

搬出期間/5月7日(火)～10日(金) 時間/午前9時～午後5時
主催/(公財)朝霞市文化・スポーツ振興公社
申・問/総合体育館 ☎465-9811

埼玉県食品表示調査員

対象/県内在住で20歳以上の方

任期/6月～平成32年3月

内容/日頃の買い物を通して食品販売店で食品の表示を確認し、定期的に県に報告(年間20店舗程度)

※6月14日(金)(熊谷市内)または18日(火)(さいたま市内)の研修会に参加をお願いします。

謝金/5000円(交通費なし)

定員/100人(選考)

申込方法/氏名(ふりがな)、住所、電話番号、性別、年齢、職業、応募理由(100字程度)を記入のうえ、4月18日(木)(必着)までに郵送

(〒330-9301さいたま市浦和区高砂3-15-1)、FAX

Xまたは県ホームページの電子申請サービスで

※選考結果は5月末までに通知

申・問/埼玉県農産物安全課

☎830-4110、FAX830-1483

3014832

医療法人が運営する介護付有料老人ホーム

コンフォルト朝霞

入居者募集中

毎月1回 無料相談会 開催中!

市役所徒歩1分 お気軽にお問合せ下さい

☎048-450-1390

A S K (エースケー) 行政書士法人
朝霞市本町2-7-21 www.gasaka.com
行政書士 松尾信一/浅川知之/松尾明子

介護職員募集中! 資料のご請求、ご入居・ご見学のお問い合わせは ☎0120-332-016 〒351-0023 埼玉県朝霞市溝沼 1-5-2

総合計画後期基本計画策定に向けた意見募集

第5次総合計画の後期基本計画（平成33年度）を策定するにあたり、今後市が取り組むべきこと、まちの課題等について意見を募集します。
募集期間／4月1日（月）～12日（金）必着

提出できる方／市内在住、在勤または在学の方、市内に事務所・事業所を有する個人および法人、本計画に利害関係を有する方

意見提出方法／住所、氏名、ご意見を記入のうえ、郵送（住所は欄外左上に記載）、FAX、メールまたは持参 ※様式自由。匿名および電話受付不可。
 ※提出されたご意見に対して、個別に回答は行いません。
意見の公表／個人情報を除き市ホームページ等で公表します。
申・問／政策企画課 ☎463130089 FAX46710770 ✉seisaku_kika@city.asaka.lg.jp



ご案内

自転車の交通ルールとマナーを守りましょう

近年、利用者の交通ルールやマナー違反による事故が多く発生しています。
 自転車に乗る際は自転車安全利用五則を守り、交通事故防止に努めましょう。

自転車安全利用五則

- ① 自転車は、車道が原則、歩道は例外
 - ② 車道は左側を通行
 - ③ 歩道は歩行者優先で、車道寄りを徐行
 - ④ 安全ルールを守る
 - ・ 飲酒運転、二人乗り、並進の禁止
 - ・ 夜間はライトを点灯
 - ・ 交差点での信号順守と一時停止、安全確認
 - ⑤ 子どもはヘルメットを着用
- 問**／まちづくり推進課 ☎46311514

NPO法人を新たに設立した際に補助金を交付します

対象経費／法人設立のための事務手続き費用、設立総会や設立記念事業の費用など

※申請は1団体1回。なお、国または地方公共団体（朝霞市を含む）から、他の制度による補助金や助成金等を受けられる場合は対象外
対象期間・補助額／設立登記日から6か月以内の法人に対して3万円を限度に補助 ※予算額に達し次第締め切り

申込方法／市民活動団体支援補助金交付申請書、申請団体調査書、申請経費明細書、法人設立認証書（写）、登記事項証明書（写）、定款（写）、会員名簿（写）、補助対象経費に係る領収書または契約書等の写しなどを提出

※詳細はお問い合わせください。
 ※申請書類一式および申請の手引きは窓口または市ホームページからもダウンロード可
申・問／市民活動支援センター ション・シニア活動センター ☎46311417

平成30年10月～平成31年3月の住民基本台帳（一部の写し）の閲覧者を公表します
公表場所／市政情報コーナー、総合窓口課
公表期間／4月1日（月）～9月30日（月）

問／総合窓口課 ☎46312605

簡易放射線測定器（空間線量計）と騒音計を無料で貸し出します

対象／市内在住、在勤または在学の方
使用場所／市内期間／7日以内
台数／1回につき1台

申込方法／貸出希望日の前日（休日明けに貸出希望の場合）は直前の開庁日）までに電話または窓口で（先着順）
貸出方法／貸出日に窓口へ
 ※閉庁時に貸し出しを希望される場合はご相談ください。

※貸出時に運転免許証等、氏名・住所の確認ができるものの提示（在勤、在学の方は在勤、在学先の住所が確認できるもの）をお願いします。
 ※測定結果は簡易測定器のため参考値としてお考えください。
申・問／環境推進課 ☎46311512

ゆめばれす 臨時休館のお知らせ

4月15日（月）は、保守点検のため臨時休館します。
問／ゆめばれす（市民会館） ☎466-2525

大切な人とのお別れは

（株）花輪式典

がプロデュースする安心サポートご葬儀で。

直葬（火葬式）・家族親族葬・一般葬

合祀墓・散骨・樹木葬・納骨堂
 お手配、ご準備致します

24時間年中無休で受け付けております。

TEL 0120-452-870

〒351-0005 朝霞市根岸台 4-11-12 <http://shiminso.jp>

相続についてのお悩み・ご相談は

いろどり 彩相続相談所にお任せください

行政書士、税理士、弁護士、司法書士、不動産業等の専門家が、
 相続対策から相続発生時の手続き支援までワンストップでトータルサポート！

各種相続手続き、遺言書作成、相続対策等、相続に関することなら何でもご相談ください

<運営事務局>

行政書士 藤田 孝久 事務所（埼玉県行政書士会所属）

住所：埼玉県朝霞市本町2-2-32 セレネ朝霞202

お問い合わせは TEL:048-469-2850 までお気軽にどうぞ



軽自動車税の減免

障害のある方のために使用される軽自動車等は、要件を満たし、期限内に申請すること、軽自動車税の減免を受けることができます。

申請期限/5月31日(金)

※平成31年度軽自動車税納税通知書は5月上旬に郵送します。

※減免は1人につき1台です。また、軽自動車税と自動車税(普通自動車等)の減免は、重複して受けられません。

問/課税課 ☎46312851

軽減税率対策補助金

今年10月1日に予定されている消費税率引き上げの際に事業者はさまざまな対応が必要になります。こうした事業者を支援するため、国は軽減税率に対応するためのレジや受発注システム等の改修・導入に対する補助金を用意しています。詳しくは軽減税率対策補助金事務局ホームページまたはお問い合わせください。

問/軽減税率対策補助金事務局 ☎0120-1398-1111

納税通知書を発送します

平成31年度の固定資産税・都市計画税と軽自動車税の納税通知書を5月上旬に郵送します。内容を確認のうえ、納期限内に納付をお願いします。

問/課税課 固定資産税・都市計画税に関すること: ☎46312875、軽自動車税に関すること: ☎46312851

4月の納付

国民健康保険税 (随期)
介護保険料 (随期)
後期高齢者医療保険料 (随期)
※納期限は5月7日(火)です。
○納税・納付は納期限までに済ませましょう。
○便利で確実な口座振替をご利用ください。

国立・私立等の学校に通学する小・中学生へ防犯ブザーを無償貸与します

対象/市内在住で、国立・私立等の学校に通学する小・中学生

問/教育総務課 ☎46312764

学校施設を貸し出します

市内小・中学校の学校施設を地域の皆さんの使用日時、場所、用途などに応じ、教育活動の支障とならない範囲で貸し出しを行っています。ご希望の方は、各学校へ申請してください。

問/教育管理課 ☎46310793

国民年金の学生納付特例制度は毎年度申請が必要です!

対象/20歳以上の学生のうち、前年所得が118万円以下で国民年金保険料を納めることが困難な方

申請方法/マイナンバーカードまたは通知カード、年金手帳、印鑑、学生証または在学期間がわかる在学証明書をお口へ持参

※3月下旬に送付されたがき形式の継続申請書を返送した方は、窓口で申請する必要はありません。

※学生納付特例制度として承認を受けた期間は、老齢・障害・遺族基礎年金の受給資格期間に算入できません。

※申請が遅れると、障害・遺族年金が受けられなくなる場合があります。

合もありません。 ※学生納付特例承認期間の保険料は、10年以内であれば追納することができます。

問/問/保険年金課 ☎46310284

平成31年度の国民年金保険料・国民年金額が決まりました

国民年金定額保険料(月額) / 1万6410円

付加保険料(月額) / 400円 ※老齢の年金を増やすため、申し出により定額保険料に付加保険料を上乗せして納付することができます(国民年金基金加入者を除く)。

問/国民年金額/別表 0284 問/保険年金課 ☎46310284

平成31年4月~(年額)	
老齢基礎年金(満額)	780,100円
障害基礎年金(1級)	975,125円
(2級)	780,100円
子の加算 子2人目まで1人あたり	224,500円
3人目以降	74,800円
遺族基礎年金(妻・子1人)	1,004,600円
(妻・子2人)	1,229,100円
(子1人)	780,100円
(子2人)	1,004,600円
(子3人目以降)	74,800円加算

相続登記

お済みですか?



信頼と実績の49年
司法士 栗山 昇

土地・建物名義変更、会社設立、役員変更の登記代理手続き
遺言書、成年後見申立てなど各種手続き・ご相談

栗山司法行政事務所

朝霞市本町2-1-1野口ビル201

048-465-2261 P4台完備

朝霞市役所
目の前!

樹木の剪定、伐採、草刈り

お見積もりは無料です!

例: 樹高3m剪定3,000円 芝刈り㎡200円

*オープンガーデン(日本庭園、枯山水)約400㎡見学会開催中です。

グリーンスペース株式会社

〒351-0023 朝霞市溝沼5-15-9
TEL 048-424-3928 FAX 048-424-3982
URL: http://www.greenspaceltd.info
*詳しくはホームページをご覧ください。

ご存じですか？就学援助制度

経済的にお困りの児童・生徒の保護者に、小・中学校で必要な費用の一部を援助しています。

援助内容／給食費・修学旅行費・林間学校費・校外活動費・学用品費などの一部

申請期間／4月からの援助を希望される方は、4月1日(月)～5月31日(金)

※認定には所得要件等あり。

※6月1日(土)以降の申請は、翌月1日が認定日となります。

申請方法／市内小・中学校、教育管理課または市ホーム

ページにある申請書、印鑑、保護者の通帳、所得証明書(必要な方のみ)を通学している学校または教育管理課へ持参

※お子さんが小・中学校のそれぞれに通学している場合は、学校ごとに申請が必要です。

申・問／教育管理課 ☎46310793

児童扶養手当・特別児童扶養手当額等が変更になりました

毎年の消費者物価指数に応じて改定をしているため、4月分からの手当額が表1・2

のとおり変更になりました。問／児童扶養手当に関すること…ごども未来課 ☎46312834、特別児童扶養手当等に関すること…障害福祉課 ☎46311599

表1 児童扶養手当額

		変更前	変更後	
手当額(月額)	第1子	全部支給	42,500円	42,910円
		一部支給	42,490円～10,030円	42,900円～10,120円
	第2子加算額	全部支給	10,040円	10,140円
		一部支給	10,030円～5,020円	10,130円～5,070円
	第3子以降加算額	全部支給	6,020円	6,080円
		一部支給	6,010円～3,010円	6,070円～3,040円
変更後の最初の支払月8月		※一部支給は所得に応じて手当額が変わります。		

表2 特別児童扶養手当

	変更前	変更後
特別児童扶養手当(1級)	51,700円	52,200円
特別児童扶養手当(2級)	34,430円	34,770円
特別障害者手当	26,940円	27,200円
障害児福祉手当	14,650円	14,790円
福祉手当(経過措置分)	14,650円	14,790円

※これまで受給している方に対しては、個別の連絡を改めて行います。なお、手当額の変更に関する障害福祉課への手続きは不要です。

居宅訪問型保育事業(障害児保育)を実施します

重度の障害や疾病等により保育園などの施設での集団保育が著しく困難である0～5歳児に対する保育を実施するため、今年度よりその児童の居宅で保育を行う「居宅訪問型保育事業」を実施します。詳細はお問い合わせください。問／保育課 ☎46312836

難病見舞金

対象／埼玉県交付の指定難病医療受給者証等をお持ちの方
支給額／2万円
支給日／7月31日(水)～(6月28日(金)までに申請された方)
※7月1日(月)以降に申請された方は申請月の翌月末に振り込み予定。

申込方法／指定難病医療受給者証等、口座通帳等、印鑑を持参
申・問／障害福祉課 ☎46311599 FAX4631025、難病の方の医療費助成制度は朝霞保健所 ☎46110468

地域での保健福祉活動に補助金を交付します

地域での保健福祉活動の活性化を図るため、市民の皆さんが自ら企画し、主体となつて取り組む促進事業に対し、その経費の一部を補助します。

対象事業

- ①在宅保健福祉の促進事業
- ②生きがいづくりの促進事業
- ③健康づくりの促進事業
- ④ボランティア活動の促進事業

対象団体

- ・主な構成員が市民であること
- ・主に市内で活動していること
- ・市内に事務所を有すること
- ・規約、会則等に基づき公正に運営されていること
- ・民主的な方法で選出された代表者がいること

申請方法／4月26日(金)までに窓口に

補助金の額／当該補助事業に要する経費から事業収入その他の収入を差し引いた額とし、予算の範囲内で決定します。

※申請される場合は、事前にお問い合わせください。
申・問／福祉相談課 ☎46311594

市民葬指定葬儀社

葬儀は 信用と信頼の (株)アトラス

安心価格の「朝霞市民葬」を使用した「家族葬」をご提案しております。事前相談・見積り無料。お気軽にお電話下さい。

コールセンター 24時間対応 **0120-40-1059**

本社：朝霞市浜崎3-17-30 家族葬ホール・霊安室完備
URL <http://www.atlas-sougi.co.jp> 葬儀 アトラス で検索

家事がはかどる実演コーナー
緑日で景品全員プレゼント
屋根外壁塗装セミナー(要予約)
キッチン、お風呂、トイレ、ガスコンロの実機展示
ドローン デモ飛行
テラリウム作り※1000円予約可
ライスバーガー作り※300円予約可
焼き菓子・パン販売
キッズコーナー などなど…
(当日変更となる場合がございます)

おかげさまで62周年
ライフプラスリフォーム
4/13(土) 14(日)
10:00～16:00
朝霞市産業文化センター 1階 ギャラリー

ご家族みなさまでお楽しみ頂けるイベントをご用意しております。お気軽に遊びにいらしてください。



(株)ライフプラス tel.0120-167-555 ライフプラス 朝霞
朝霞市溝沼1272-7 <http://www.e-lifeplus.com>

わたしたちができること

～障害者差別解消法～

No.23 『精神障害①』

☎/障害福祉課 ☎463-1599

統合失調症

主に、幻覚や妄想という症状が特徴的な精神疾患です。およそ100人に1人の割合で発症するとされており、とても身近な病気です。また、自分がこの病気であることが認識できない場合もあります。きちんとした治療を受けることで、ゆっくり回復していきます。

『幻覚』症状の例

・実際にないものが感覚として感じられる

・誰もいないのに声が聞こえてくる、他の音に混じって声が聞こえてくる(幻聴)



『妄想』症状の例

・誰も見ていないのに「皆が自分を見ている」

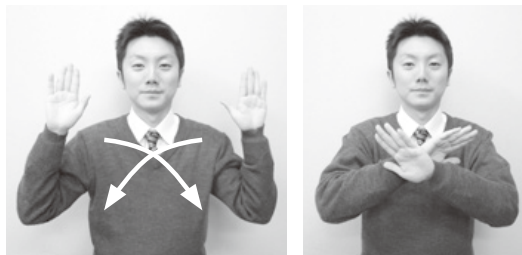
・誰かが自分を尾行している
・近所の人、咳払い自分への警告だ



日本手話情報コーナー No.34

☎/障害福祉課 ☎463-1599 FAX463-1025

「夜」



両手のひらを前に向けて、胸の前で交差します。

※「夜」を表した後にお辞儀をすると、挨拶(こんばんは)になります。

※朝霞市社会福祉協議会のホームページにて、手話通訳付き講演会、字幕付き邦画の上映に関する情報などが掲載されておりますので、ぜひご覧ください。QRコードから、社協(手話通訳者等派遣事務所)のサイトへアクセスできます。



情報BOX



ご案内

情報BOX



催し・講座

「発達障害啓発週間」とし、自閉症や発達障害に関心と理解を深める機会としています。自閉症や学習障害、注意欠陥多動性障害など、発達障害のある方の障害の状態が、ある一定程度の場合には、精神障害者保健福祉手帳の交付対象となります。精神障害のある方の自立と社会参加を促進す

毎年4月2日は国連の定めた「世界自閉症啓発デー」です

コンビニ交付サービスを一時停止します

改元対応に伴うシステムメンテナンス作業により、コンビニ交付サービスを一時停止します。

証明書が必要な方は、市役所、支所、各出張所の窓口をご利用ください。

停止日/4月17日(水)

停止する証明書/住民票の写し、印鑑登録証明書、課税所得・非課税証明書の全証明書

☎/住民票の写し、印鑑登録証明書…総合窓口課 ☎463-2605
課税所得・非課税証明書…課税課 ☎463-2852~3

虐待かな？

児童虐待を発見(疑い含む)した場合はご連絡ください。

☎/児童相談所 全国共通ダイヤル ☎189 (いちはやく)



☎/障害福祉課 ☎463-1598

説明会予約/4月3日(水)から電話または窓口で(先着順)

後2時(要事前予約)

見学説明会/4月18日(木)・24日(水) ①午後1時、②午後2時

施設/グループホームつぐみ(朝霞市溝沼/1017)

対象/療育手帳をお持ちの18歳以上の方

用には事前登録等が必要です。

短期入所を受け入れます。

保護者の事情等により緊急に短期入所が必要な場合

☎/障害福祉課 ☎463-1598

るため、手帳所持者にはさまざまな支援が行われます。詳しくはお問い合わせください。

障害者緊急時短期入所事業

催し・講座

記載のないものは、費用/無料、対象/どなたでもとなります

無料出張相談会

☎/地域包括支援センターモーニングパーク ☎0120-247355 FAX465-5845

日時/4月23日(火) 午前10時～正午

会場/溝沼老人福祉センター

対象/おおむね65歳以上の市民

内容/健康相談(体重・血圧・握力の測定)、介護についての相談など

※地域包括支援センターの職員がご相談に応じます。

申込方法/事前申込不要。当日直接会場へ

就学相談オリエンテーション

☎/教育指導課 ☎463-2884

6月から行われる就学相談の実施にさきがけて、朝霞市就学支援に関する説明会を開催します。

日時/5月14日(火) 午後2時30分～4時

会場/中央公民館・コミュニティセンター

対象/お子さんの就学に関して、特別支援学級や特別支援学校を考えている保護者の方、保育園・幼稚園・

保育施設・小中学校の就学相談担当者

申込方法/事前申込不要。当日直接会場へ



“フレイル予防”のための「いきいきトレーニング教室」

【申・閏】/長寿はつらつ課 ☎463-1952・1719

加齢に伴う身体的な機能の衰えや気力・活力など精神的な状態の低下（フレイル状態）になることを予防します。
日時/4月15日～7月22日 祝日を除く毎週月曜日 第1期全12回（同じ内容で2部開催）
第1部午後1時30分～2時40分 第2部午後3時～4時10分 ※第2期は8月以降、第3期は12月以降実施予定
会場/わくわくどーむ（健康増進センター） 対象/市内在住の65歳以上の方 定員/各部30人（新規優先）
内容/筋力トレーニング、ストレッチ、脳トレ、リズム体操、食事・栄養などの話
申込方法/4月2日（火）～11日（水）に電話または窓口で（先着順） ※1度の申し込みで全12回分になります。
※その他の体操教室・栄養教室などの一般介護予防も開催しています。詳細はお問い合わせください。

ノルディック・ウォーク教室

会場・【申・閏】/地域包括支援センターひらぎの里 ☎291-9111

ノルディック・ウォークは、ポールを持って歩くことで全身の筋肉を刺激し、背筋が伸びて肩や首のコリも解消します。
日時/4月16日～6月25日の毎週火曜日（4月30日を除く）午後1時30分～3時30分（全10回コース）
対象/おおむね65歳以上の市民 ※全10回すべて参加し、通常歩行ができる方
定員/男女各10人（先着順）
持ち物/タオル、飲み物、リュックまたはウエストバック、動きやすい服装、運動靴（屋外用）、上履き
講師/全日本ノルディック・ウォーク連盟公認指導員
申込方法/電話で（定員あり、先着順）
共催/朝霞市社会福祉協議会
※お車でのご来場はご遠慮ください。

シニアルームサロン

【閏】/地域包括支援センターモーニングパーク ☎0120-247355 FAX465-5845

日時/4月15日（月）から毎月第3月曜日開催
午後2時～3時30分
会場/朝霞市溝沼2-4-15シニアルーム111号
対象/おおむね65歳以上の市民
内容/イスに座ってできる簡単な体操、簡単な物作り、茶話会など。 費用/100円
申込方法/事前申込不要。当日直接会場へ。
※会場は地域包括支援センターモーニングパークの住所とは異なりますのでご注意ください。

認知症介護家族のつどい「知恵袋」

【申・閏】/長寿はつらつ課 ☎463-1921

認知症やその疑いのあるご家族を介護されている市民（同居・別居は問いません）を対象に、集い語る場を毎月設けています。
日時/4月5日（金）、5月10日（金）、6月7日（金） 午後1時～2時30分
会場/保健センター
申込方法/電話または窓口で ※年間予定表配布中

第1日曜日の朝は朝市へ！

【閏】/産業振興課 ☎463-1903

日時/4月7日（日） 午前7時～9時 ※雨天中止
会場/市役所正面駐車場
内容/服飾、雑貨、野菜・果物、お茶などお手ごろな価格で提供しています。
※商品が無くなり次第終了。内容は変更になる場合があります。
主催/朝霞市朝市出店者協議会

朝霞産農産物直売 あさか新鮮野菜市

【閏】/産業振興課 ☎463-1904

日時/4月25日（水） 午前10時30分～午後1時
会場/市役所1階市民ホール
内容/朝霞産農産物のPRと地産地消を推進するため、旬の野菜を市内の生産者が直売します。皆さんのご来場をお待ちしています。
主催/朝霞市都市農業推進協議会・朝霞市
協力/ファーマーズ朝霞

さくらまつり 黒目川ウォーキング

【申・閏】/十文字学園女子大学 ☎477-0958

日時/4月6日（土） 午前10時～11時 受け付け
※小雨決行、荒天中止
コース/朝霞台駅北口（集合場所）→黒目川遊歩道→さくらまつり会場・栄緑道（ゴール）約6km
※事前申し込みが必要なため、お問い合わせください。

春の里山観察会

主催・【申・閏】/あさか環境市民会議・あさか里山クラブ^{あけやま} 明山
☎7403msjo@jcom.home.ne.jp FAX472-6885

岡特別緑地保全地区内では、近年ヤマブキノウの再生が顕著です。通常は一般開放されていない緑地の春を観察しに、ぜひお越しください。
日時/4月9日（火） 午前10時～正午ごろ終了予定（雨天中止）
集合場所/岡特別緑地保全地区（岡町内会館裏・倉庫前）
費用/保険代100円
申込方法/4月4日（木）までにメールまたはFAXで

消費税軽減税率制度説明会

会場・【閏】/朝霞税務署 ☎467-2894

10月から消費税の軽減税率制度が実施されます。制度の概要の説明会を開催します。
日時/4月10日（水）・17日（水）、5月15日（水）・22日（水）、6月12日（水）・20日（水） 午前10時～、午後2時～
定員/各回約100人





催し・講座

記載のないものは、費用/無料、対象/どなたでも

親子ふれあいハイキング

☎・☎/こども未来課 ☎463-2930 FAX467-0770

日時 / 5月19日(日) 午前8時30分集合(城山公園) 午後2時30分解散予定※天候により中止の場合あり
対象 / 市内在住の子ども(未就学児～中学生)と保護者で、約7km程度(約2時間)歩ける方
 ※ベビーカーでの参加は難しいコースです。
内容 / 黒目川の土手沿いを散策し、妙音沢、オリンピック・パラリンピック競技会場周辺を経由し、朝霞の森がゴール。みんなでお昼を食べて、青少年相談員の皆さんとレクリエーションをします。
定員 / 100人(定員を超えた場合は抽せん)
費用 / 1人200円(保険代等)※当日集金
持ち物 / 参加費、弁当、飲み物、敷物、タオル等
申込方法 / 4月26日(金)(必着)までに、市ホームページまたは市内小中学校で配布される参加申込書をこども未来課に郵送、FAXまたは持参
主催 / 朝霞市・朝霞市青少年育成市民会議

結成60周年記念ベンチャーズ ジャパン・ツアー2019

会場・☎/ゆめばれす(市民会館) ☎466-2525

あの世界的バンド「ベンチャーズ」が朝霞にやってくる!往年の名曲に酔いしれてみませんか。
日時 / 8月4日(日) 午後3時～(午後2時30分開場)
出演 / The Ventures
入場料 / 【全席指定】6,000円※未就学児入場不可
発売日 / 4月13日(土)ゆめばれす(市民会館) 窓口午前10時～(電話予約は同日午後1時30分～)
主催 / ㈱M&Iカンパニー
共催 / (公財)朝霞市文化・スポーツ振興公社
後援 / 埼玉新聞社・NACK5

HELLO! THE BEATLES~All Together Now~

会場・☎/ゆめばれす(市民会館) ☎466-2525

毎回完売必至のビートルズバンドが「高砂」を飛び出しホールに!響けホール。届けサウンド。
日時 / 7月21日(日) 午後1時30分～(午後1時開場)
入場料 / 【全席指定】800円
発売日 / 4月27日(土) 窓口午前10時～(電話予約は同日午後1時30分～ゆめばれすのみ)
チケット取扱所 / ゆめばれす(市民会館)、産業文化センター、パルシティ(志木市民会館)
主催 / (公財)朝霞市文化・スポーツ振興公社

子ども会大会

主催・☎/朝霞市子ども会連合会 わたなべ 渡邊 ☎462-0094

日時 / 4月29日(月・祝) 午前10時～午後2時
会場 / ゆめばれす(市民会館)
対象 / 高校生以下(保護者の参加も可)
内容 / レクリエーション、クラフト、チーム対抗競技等
申込方法 / 事前申込不要。当日直接会場へ

園庭開放・いっしょにあそぼう保育園で

☎/保育課 ☎463-2939

日時 / いっしょにあそぼう保育園で…4月23日(火) 午前9時30分～11時
 園庭開放…4月11日(木)・23日(火) 午前9時30分～正午
会場 / 各公設保育園(北朝霞保育園分園は除く)
 ※民設民営の保育園は園庭開放を行っていません。
内容 / 未就園のお子さんもお近くの保育園で遊んでいただけるよう毎月2回公設保育園の園庭を開放しています(園庭開放は雨の場合中止)。
 ※4月23日(火)は園内で工作やリズム遊び等を実施
 ※根岸台・さくら保育園では4月23日(火)に家庭児童相談員による育児に関する相談を実施します。
申込方法 / 事前申込不要。当日直接会場へ

ピースのお部屋

会場・☎・☎/子育て支援センター「さくらんぼ」 ☎450-7708

日時 / 4月23日(火) 午後1時30分～3時
定員 / 10組(平成31年2月生まれ対象)
予約開始日 / 4月2日(火)
内容 / 2か月のお子さんがある方向士お喋りをしたり、お友達を作ったりしたい方の場所を提供します。
 ※予約制ですので、まずはお問い合わせください。

4月の朝霞市障害福祉施設自主製作品展示販売会

☎/障害福祉課 ☎463-1599

市内の障害福祉施設の皆さんが自主制作した製品やお菓子などの展示販売会を市役所で行います。ぜひお越しください。

日時・団体・販売物 /

4月9日(火) 午前10時30分～11時30分 ひまわり工房/手芸品等の雑貨
4月11日(木) 午前10時30分～午後0時30分 はあとびあ福祉作業所/レザークラフト、菓子
4月12日(金) 正午～午後1時 障害者ふれあいセンターあさか福祉作業所/雑貨、パン
4月16日(火) 午前10時30分～午後1時 なかよしかふえ/雑貨、焼き菓子
4月23日(火) 午前10時～午後1時 あさか向陽園/メモ帳、縫製品等の雑貨、季節の野菜
4月24日(水) 午前10時30分～午後1時 地域活動支援センターぱれっと/ 革製品、焼き菓子、パン

会場/市役所1階市民ホール

Concert for Babies in リハーサル室

会場・☎/ゆめばれす(市民会館) ☎466-2525

0歳児からのお子さんと一緒に入場でき、リトミックや親子で一緒にうたって楽しむ時間もあります。
日時 / 6月8日(土) 午前11時～(午前10時30分開場)
入場料 / 500円(整理番号付き指定席A～H8区画)
 ※このイベントは床上に着座していただきます。座布団は数に限りがありますので、ご自身でご用意ください。
発売日 / 4月6日(土)ゆめばれす(市民会館) 窓口午前10時～(電話予約は同日午後1時30分～)
主催 / (公財)朝霞市文化・スポーツ振興公社





朝霞市農業体験事業 田植え・稲刈り体験

〔申・閏〕/産業振興課 ☎463-1904

日時/田植え…5月11日(出)※雨天の場合12日(日)
第1部…午前9時30分 第2部…午前11時
稲刈り…8月下旬～9月上旬の土曜日

※雨天の場合翌日

会場/田島2丁目地内

対象/市内在住で会場まで徒歩、自転車またはバス等
で参加できる方(成人は1人でも可)

※駐車場がないため、お車での参加はできません。

定員/各部30家族(応募多数の場合抽せん)

費用/1家族1,500円(収穫した玄米3kgつき)

申込方法/はがきまたは市ホームページの申し込み
フォーム(1家族ごと1回のみ)に、参加者全員の
氏名(フリガナ)、年齢、住所、電話番号、第1希望
および第2希望の時間を記入のうえ、4月12日(金)(必
着)までに産業振興課「田植え・稲刈り体験」係へ
(住所は前ページ欄外左上に記載)

※申し込み後の変更はできません。

主催/朝霞市都市農業推進協議会・朝霞市

第1回・第2回甲種防火管理新規講習

〔閏〕/埼玉県南西部消防本部予防課 ☎460-0121

会場・〔申・閏〕/朝霞消防署消防課 ☎463-1190

多数の人が利用する事業所などは、消防法により有資格者による防火管理業務が義務付けられています。管理監督的な地位にある方がこの講習を修了することで、防火管理者としての資格要件を満たすことができます。

日時/第1回…5月21日(火)・22日(水)

第2回…5月28日(火)・29日(水)

すべて午前9時30分～午後4時30分

対象/市内在住または在勤の方(1事業所2人まで)

定員/各回20人(先着順)

費用/教材費3,650円(当日購入)

申込方法/5月7日(火)～10日(金) 午前8時30分～午後5時15分に、窓口または消防本部ホームページ(<https://www.kennanseibu119.jp/firedepartment/>)にある受講申請書に必要事項を記入のうえ、市内在住または在勤を証明するもの(免許証・社員証等)、写真1枚(縦3cm×横2.4cmで無帽、無背景の顔写真とし、3か月以内に撮影したもの)を持参

受講科目の一部免除/消防設備点検資格者講習と自衛消防業務講習の既修者は、申し込み時に修了証を提示してください。

※災害等による中止または延期あり

田んぼ体験をしてみませんか

〔申・閏〕/志木市産業観光課 ☎473-1111(内線2163)

日時/田植え…5月11日(出) 午前9時～正午
稲刈り…9月上旬 午前9時～午後1時

会場/秋ヶ瀬総合運動場

対象/全2回に参加できる家族

定員/120人 ※応募者多数の場合は抽せん

費用/1家族3,000円(新米3kgを贈呈)

申込方法/4月15日(月)(当日消印有効)までに、はがきに住所、氏名、電話番号、大人の人数、子どもの人数を記入のうえ、志木市産業観光課(〒353-0002 志木市中宗岡1-1-1)へ郵送

※記入漏れがあった場合は受け付けできません。

主催/宗岡コシヒカリクラブ

外国人講師と学ぶやさしい英会話入門

会場・〔閏〕/ゆめばれす(市民会館) ☎466-2525

義務教育終了程度の知識から学べる英会話入門。気軽に話せるようになりたい!という方に毎年大人気の教室です。発音・日常会話などを楽しく学びます。

日時/5月9日～7月25日 毎週木曜日 全12回

クラスA 午後5時30分～6時30分

クラスB 午後6時45分～7時45分

クラスC 午後8時～9時

定員/1クラス12人(申込多数の場合は抽せん)

参加費/5,000円

申込方法/4月19日(金)までに窓口または電話で

主催/(公財)朝霞市文化・スポーツ振興公社

わくわくどーむからのご案内

会場・〔閏〕/わくわくどーむ(健康増進センター) ☎472-6000

《プールイベント 忍者マット&どんぶらっこ》

日時/4月7日(日)「忍者マット」(各回先着30人)、4月21日(日)「どんぶらっこ」(先着順)

①午前11時15分～ ②午後2時～ ③午後3時30分～(各回30分) ※受け付けは各回の開始10分前から監視室で

《特別イベント わたあめ無料配布》

日時/4月13日(出) 午前10時30分～ 会場/2Fレストラン(先着300人) ※内容が変更になる場合もあります

《手作りハーバリウム》 インテリアとして癒しの空間を演出してくれます。母の日のプレゼントにおすすめです。

日時/①5月9日(水) 午前10時～ 対象/大人 定員/20人

②5月11日(出) 午後1時30分～ 対象/小学生 定員/15人

参加費/材料費1,000円(税込) 申込方法/4月15日(月)～30日(火・休)に申込用紙に必要事項を記入のうえ、参加費を添えて1F受付で。※資材仕入れのため、5月1日(水・祝)以降キャンセル不可

《わくわくどーむ4月の休館日》 4月1日(月)

3～11月は、毎月第1月曜日(月曜日が祝日の場合、翌平日)がお休みです。

※スポーツ教室 第1期(4～5月)開講中!参加希望はお気軽にお問い合わせください。各種教室の募集概要はホームページにも掲載しています。<http://asaka-wakuwakudome.com/>

主催/株式会社明治スポーツプラザ(指定管理者)

