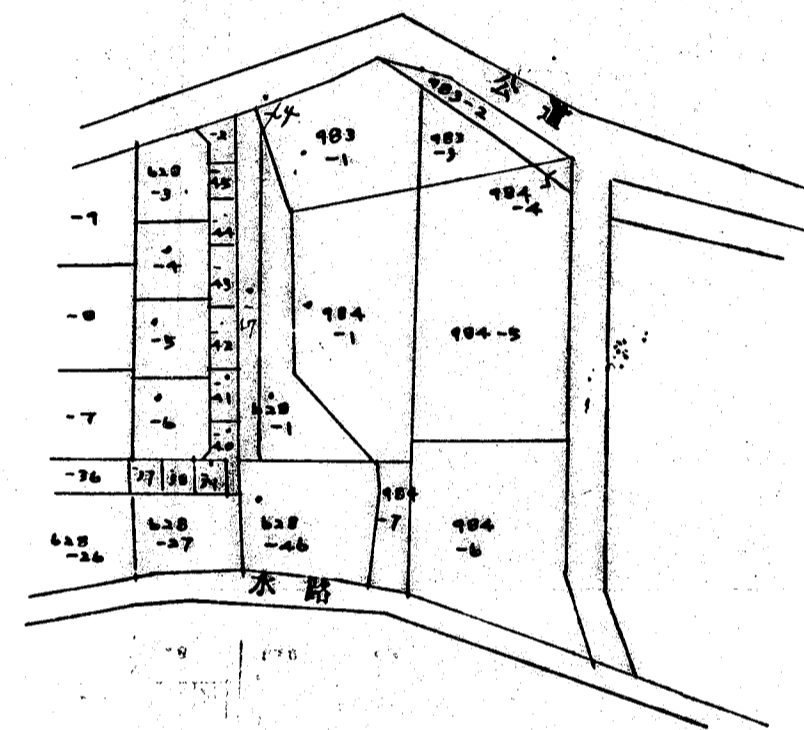
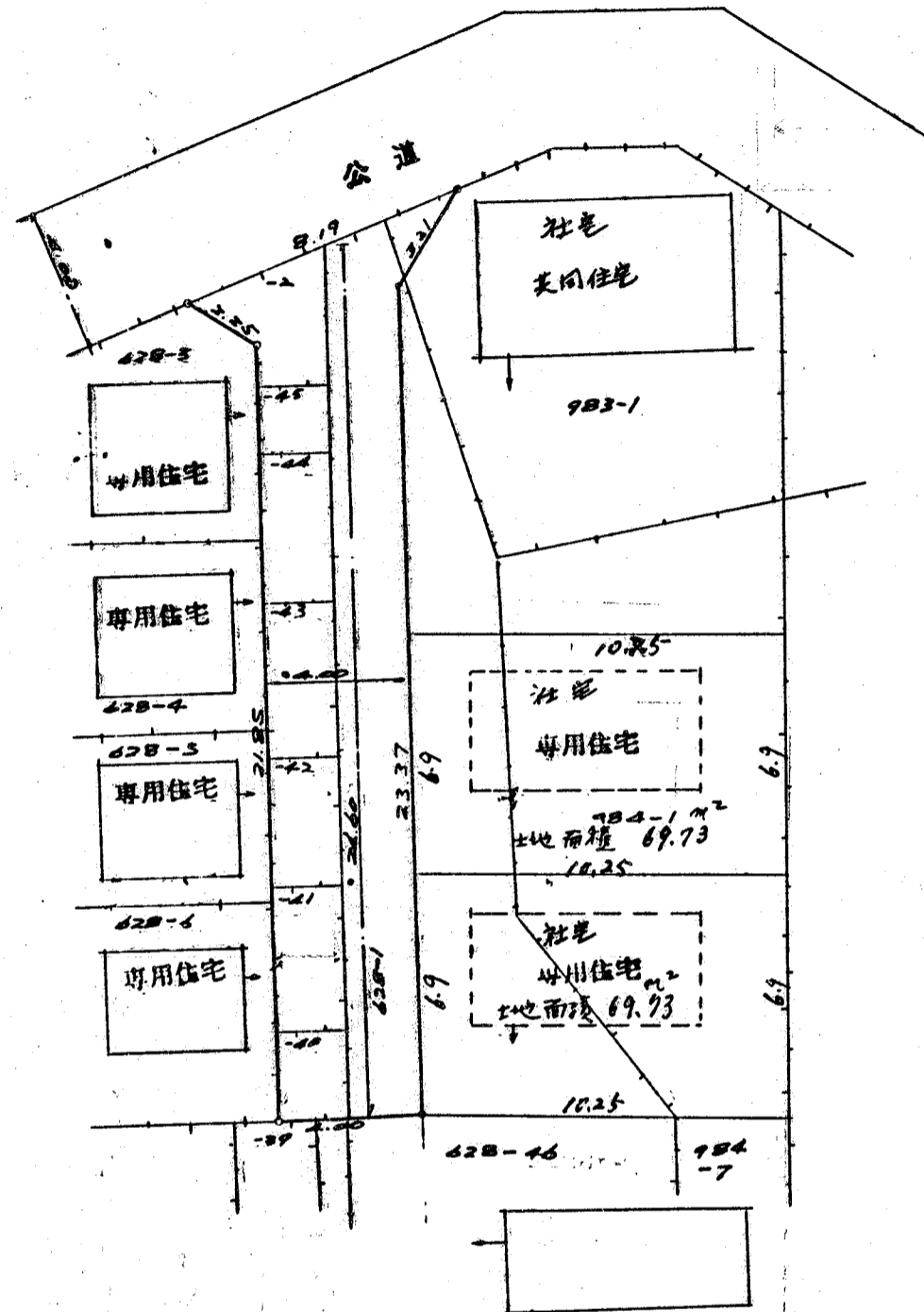
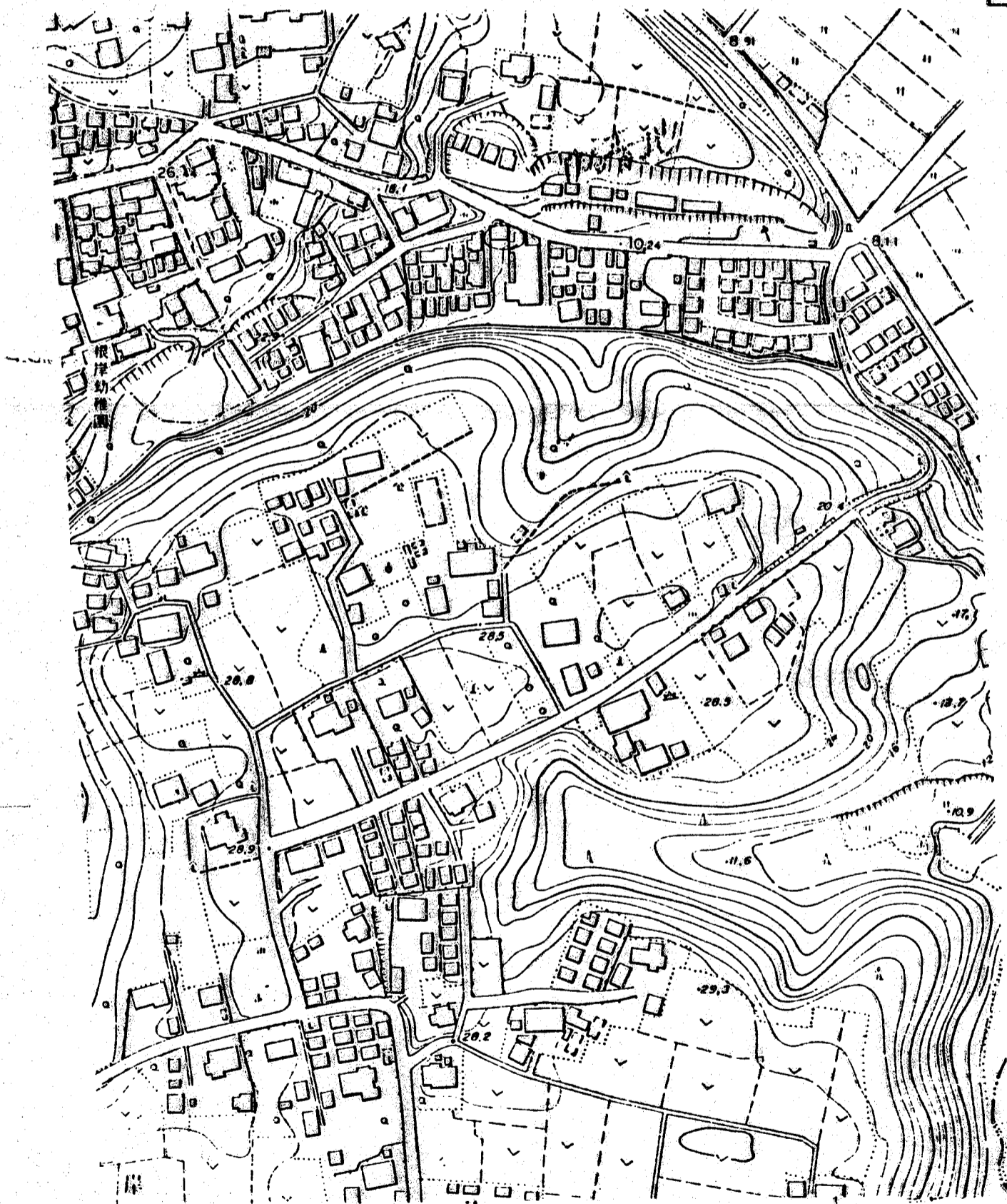
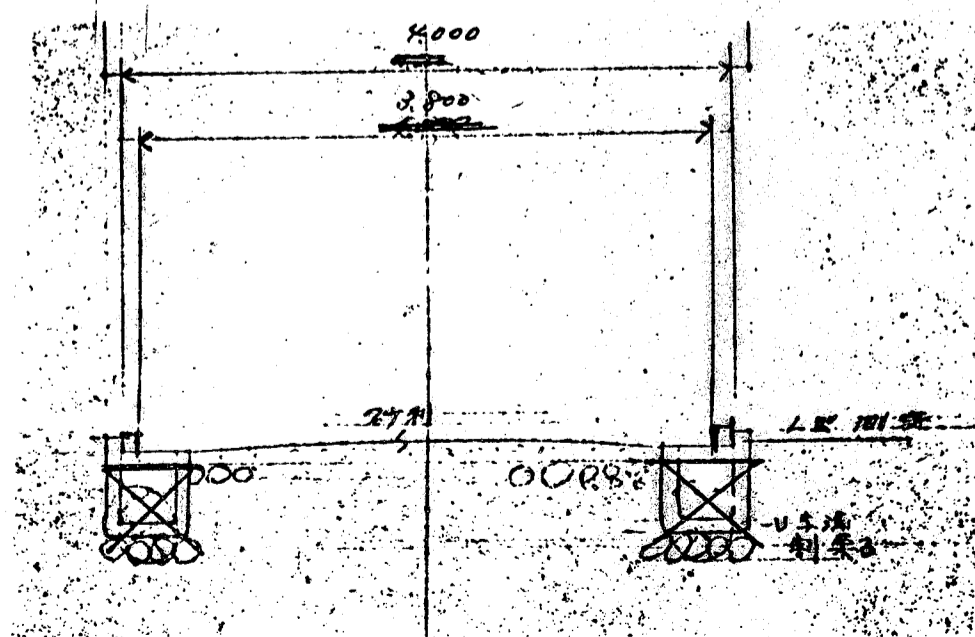


# 道路位置図 (指定)

指定年月日	昭和52年10月19日	番号	第100号
1. 申請に係わる土地の地名地番			
埼玉県朝霞市大字台宇高畑628~39, ~2, ~40, ~41, ~42, ~43 根岸983~4			
2. 申請に係わる道路の幅員、延長及び面積			
幅員	4.00m	延長	24.60m
面積	101.98 平方m		
3. 利用宅地総面積		139.47 平方m	



公園等 1/600



縮尺	付近見取図	
	地籍図	1/200
	構造図	1/50
	公園の写し	1/600