

道路位置図 (指定)

指定年月日 昭和52年10月17日 番号 第94号

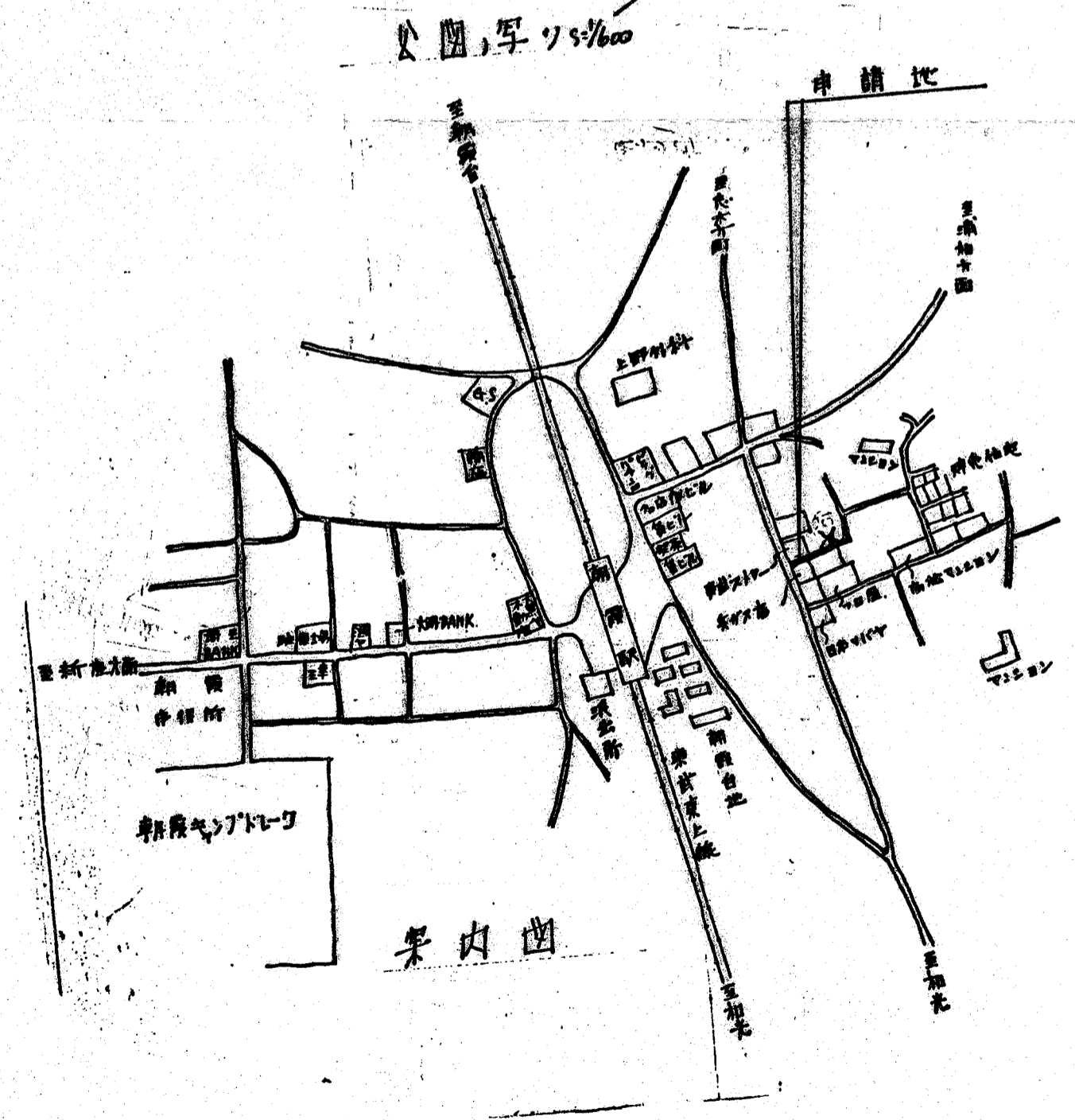
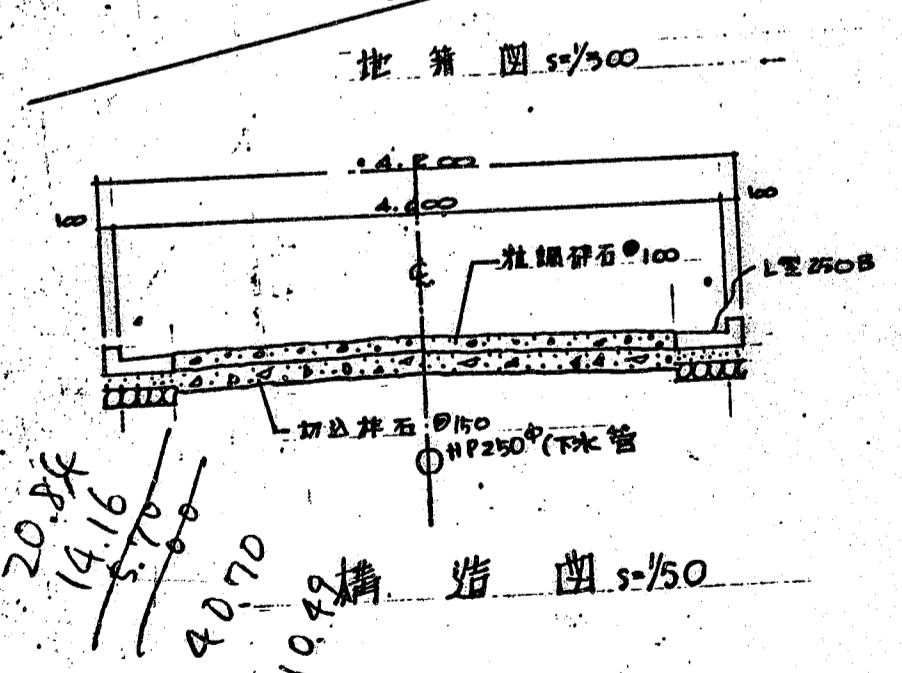
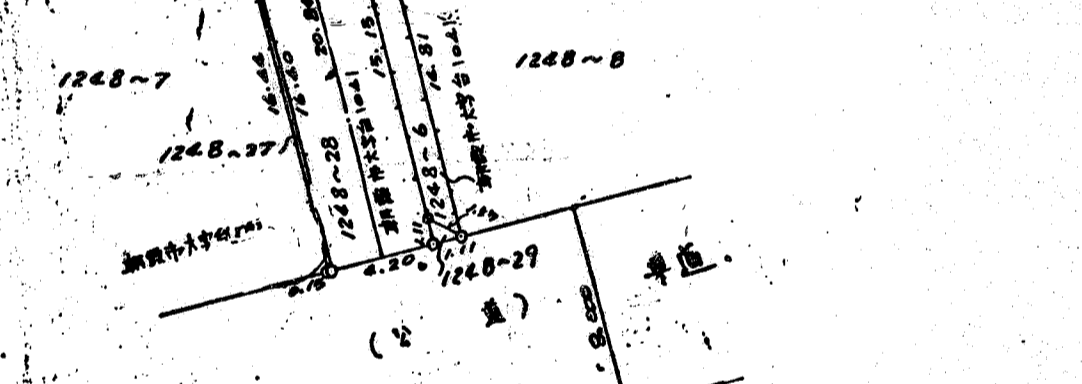
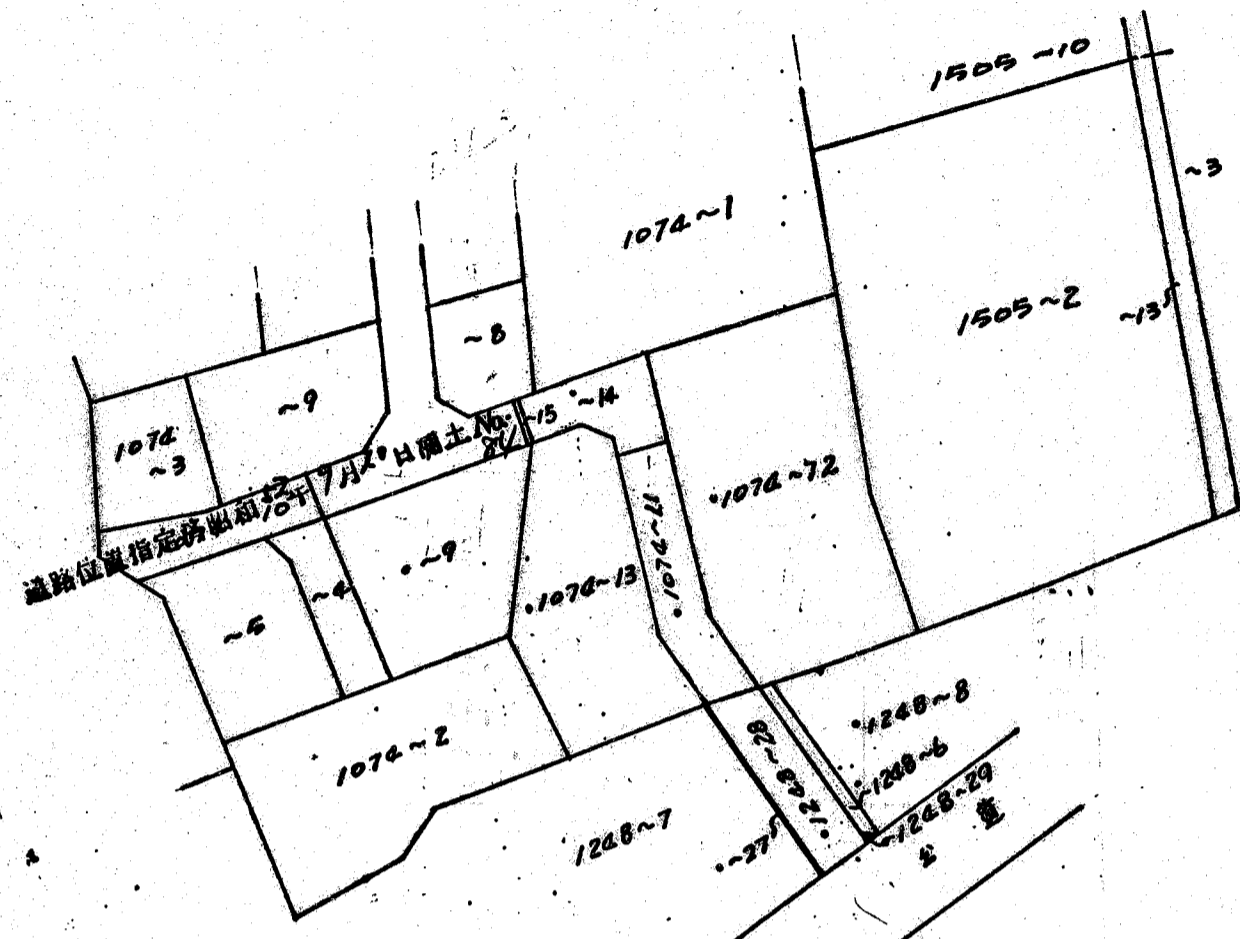
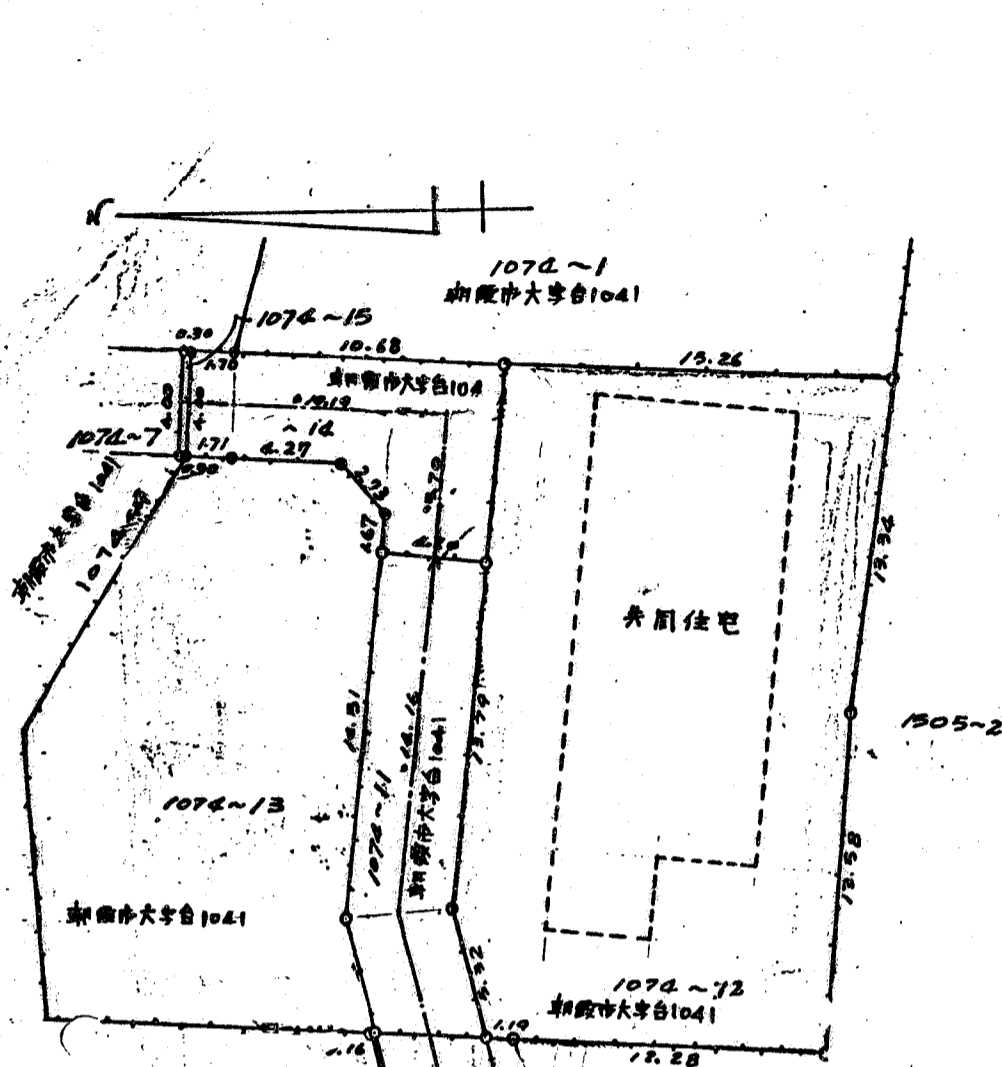
1. 申請に係わる土地の地名地番

埼玉県朝霞市大字台1041-1041, 1074-11, -14, -15

2. 申請に係わる道路の幅員、延長及び面積

幅員: 4.00m 延長: 51.19m 面積: 215.06 平方m

3. 利用宅地総面積 398.00 平方m



縮尺	付近見取図	
	地籍図	1/300
	構造図	1/50
	公園の写し	1/600