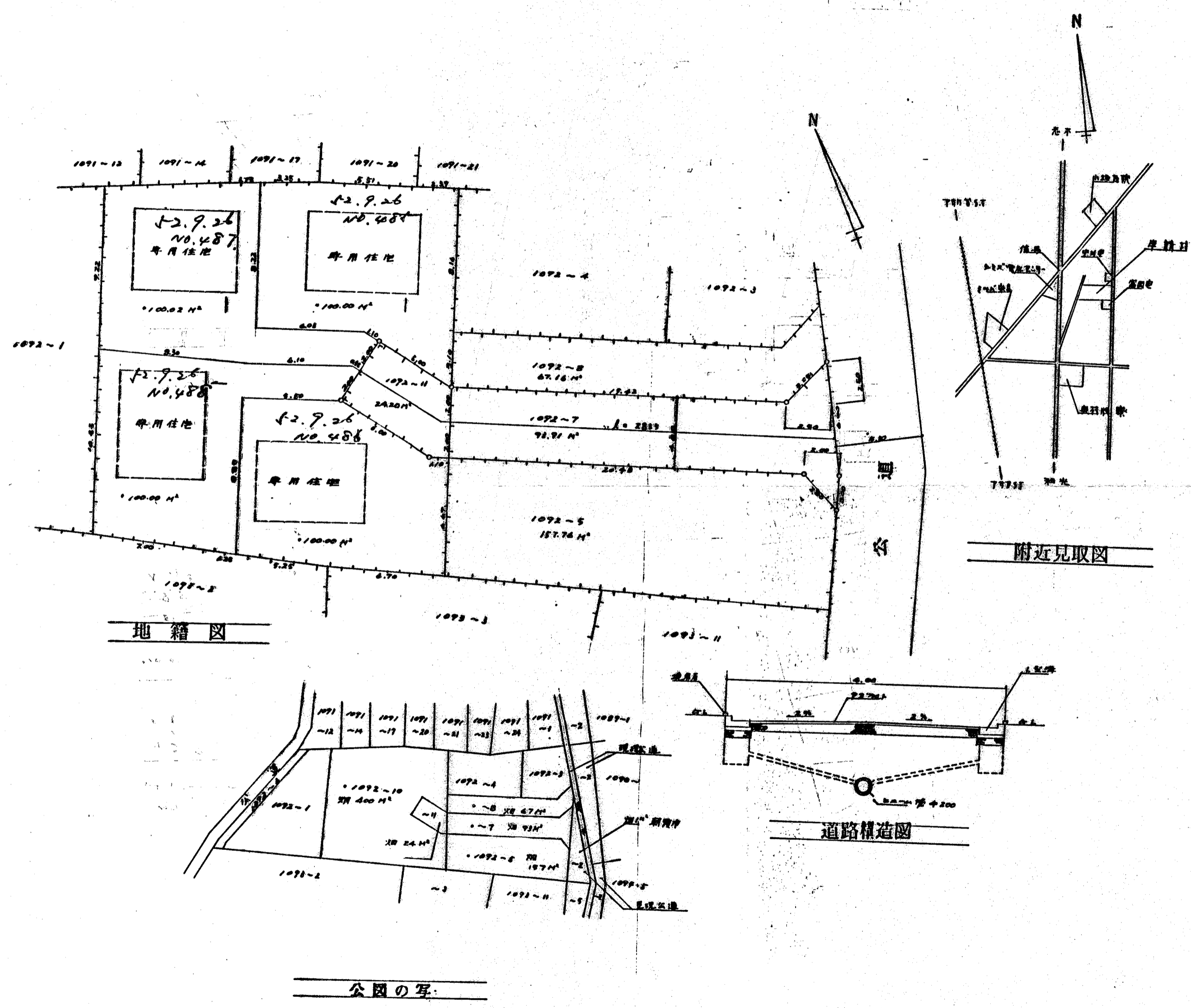


道路位置図 (指定)

指定年月日	昭和52年9月8日	番号	第81号
1. 申請に係わる土地の地名地番			
埼玉県朝霞市大字岡字前谷ツ1092-7, ~11			
2. 申請に係わる道路の幅員、延長及び面積			
幅員	4.00m	延長	28.25m
面積	118.11 平方m		
3. 利用宅地総面積			
400.03 平方m			



縮尺	付近見取図	
	地籍図	1/200
	構造図	1/50
	公園の写し	1/600

地籍図

附近見取図

道路構造図

公園の写し