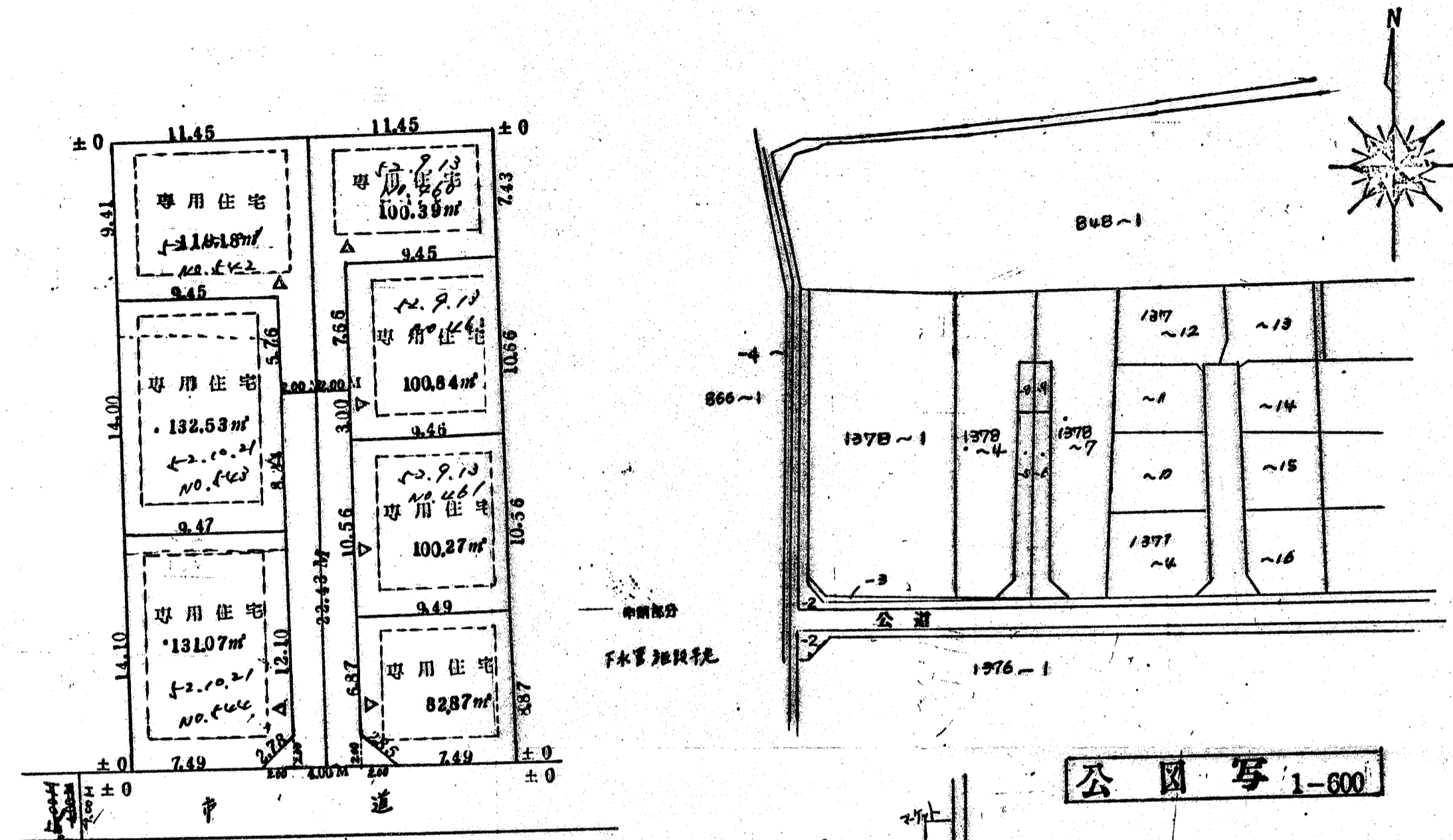


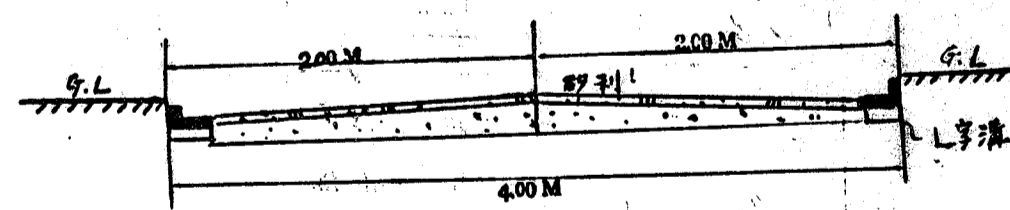
道路位置図 (指定)

| | | | |
|---------------------------|--------------|----|--------|
| 指定年月日 | 昭和52年8月31日 | 番号 | 第77号 |
| 1. 申請に係わる土地の地名地番 | | | |
| 埼玉県朝霞市大字根岸字南ヶ石戸1378~5, ~6 | | | |
| 2. 申請に係わる道路の幅員、延長及び面積 | | | |
| 幅員 | 4.00m | 延長 | 22.43m |
| 面積 | 99.00 平方メートル | | |
| 3. 利用宅地総面積 | | | |
| 765.00 平方メートル | | | |

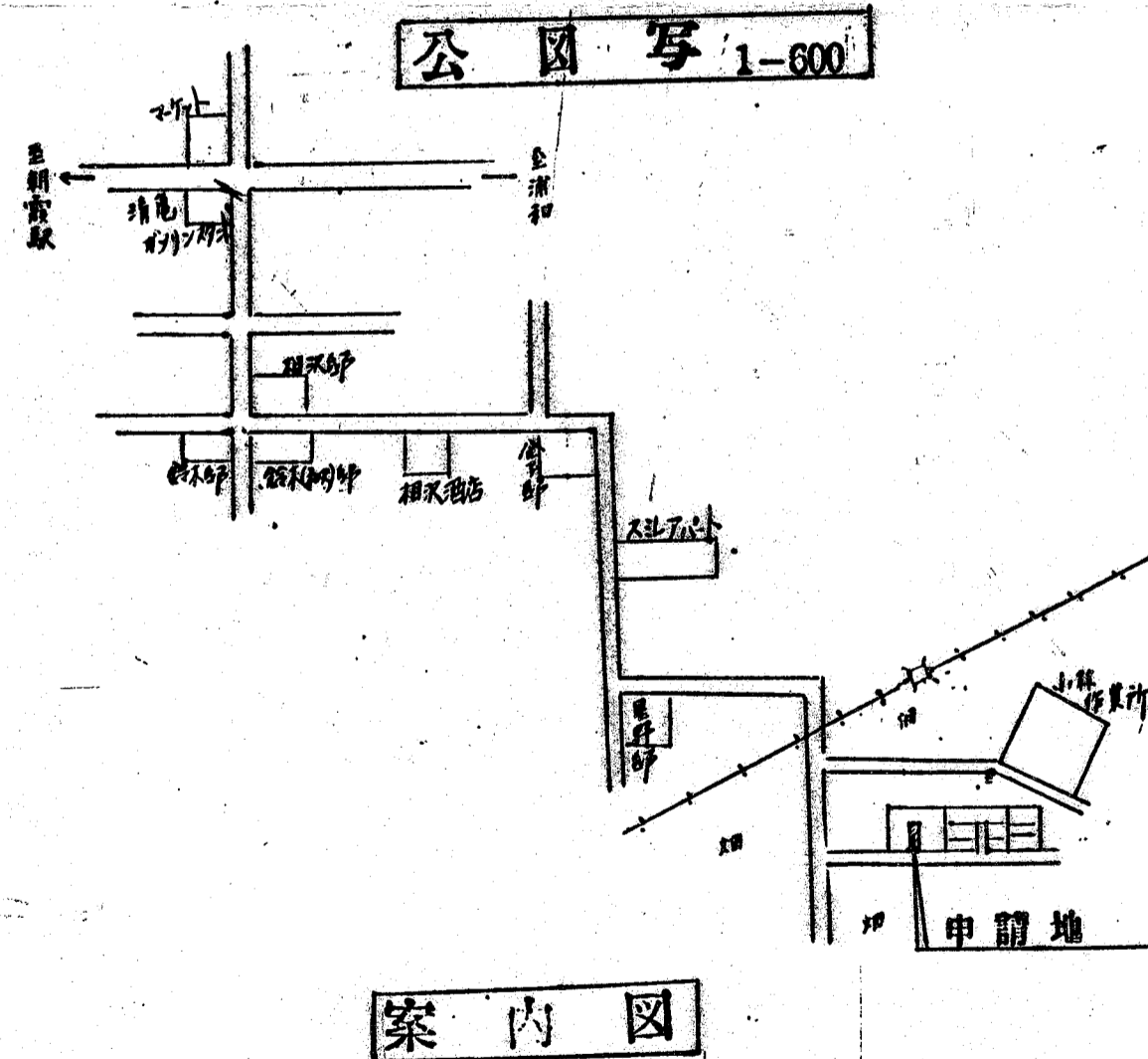
| | | |
|----|-------|-------|
| 縮尺 | 付近見取図 | |
| | 地籍図 | 1/300 |
| | 構造図 | 1/50 |
| | 公園の写し | 1/600 |



実測図 1-300



構造図 1-50



案内図