

# 道路位置図 (指定)

指定年月日 昭和52年8月24日 番号 第72号

1. 申請に係わる土地の地名地番

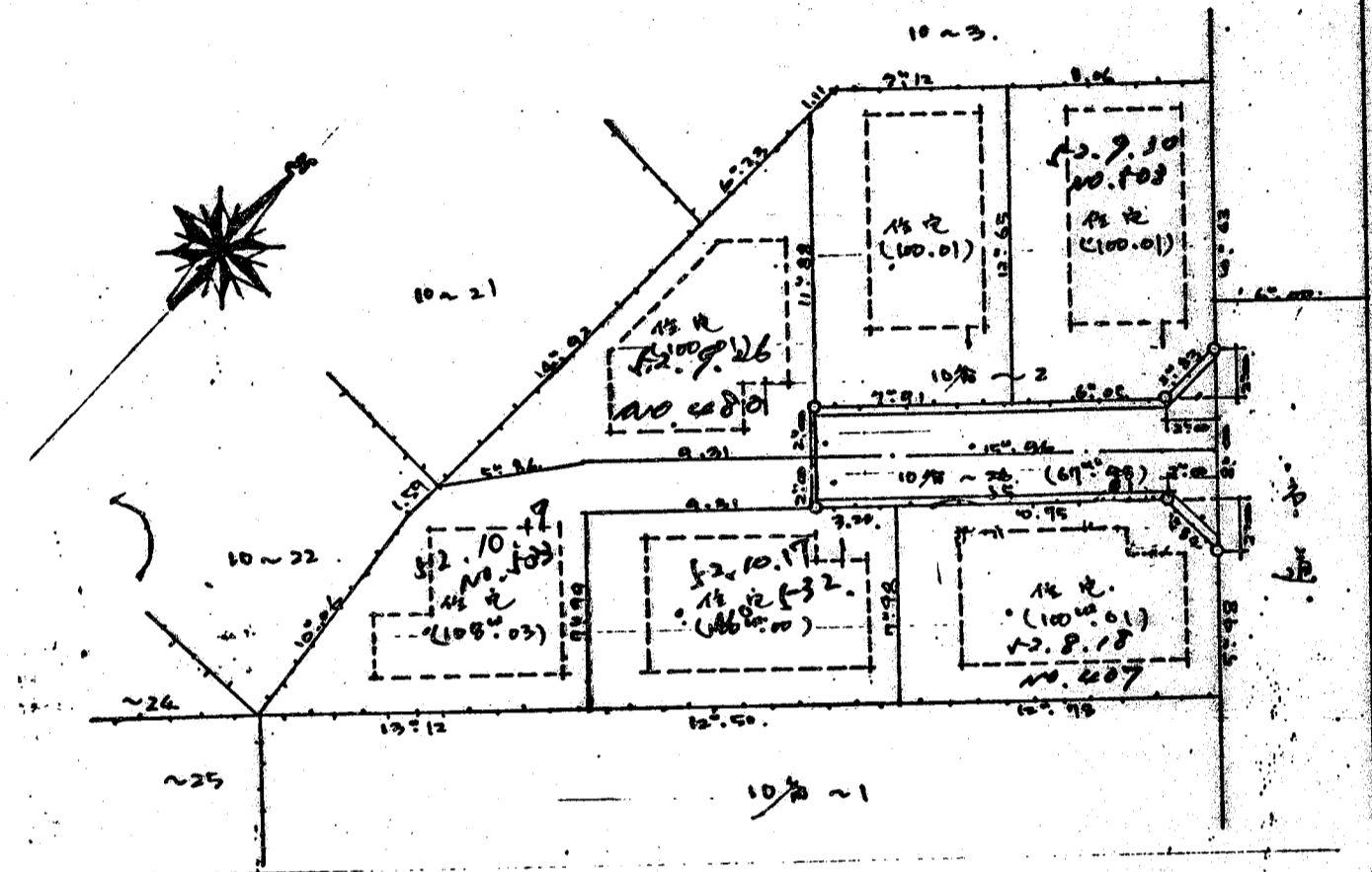
埼玉県朝霞市西弁財1丁目10~35

2. 申請に係わる道路の幅員、延長及び面積

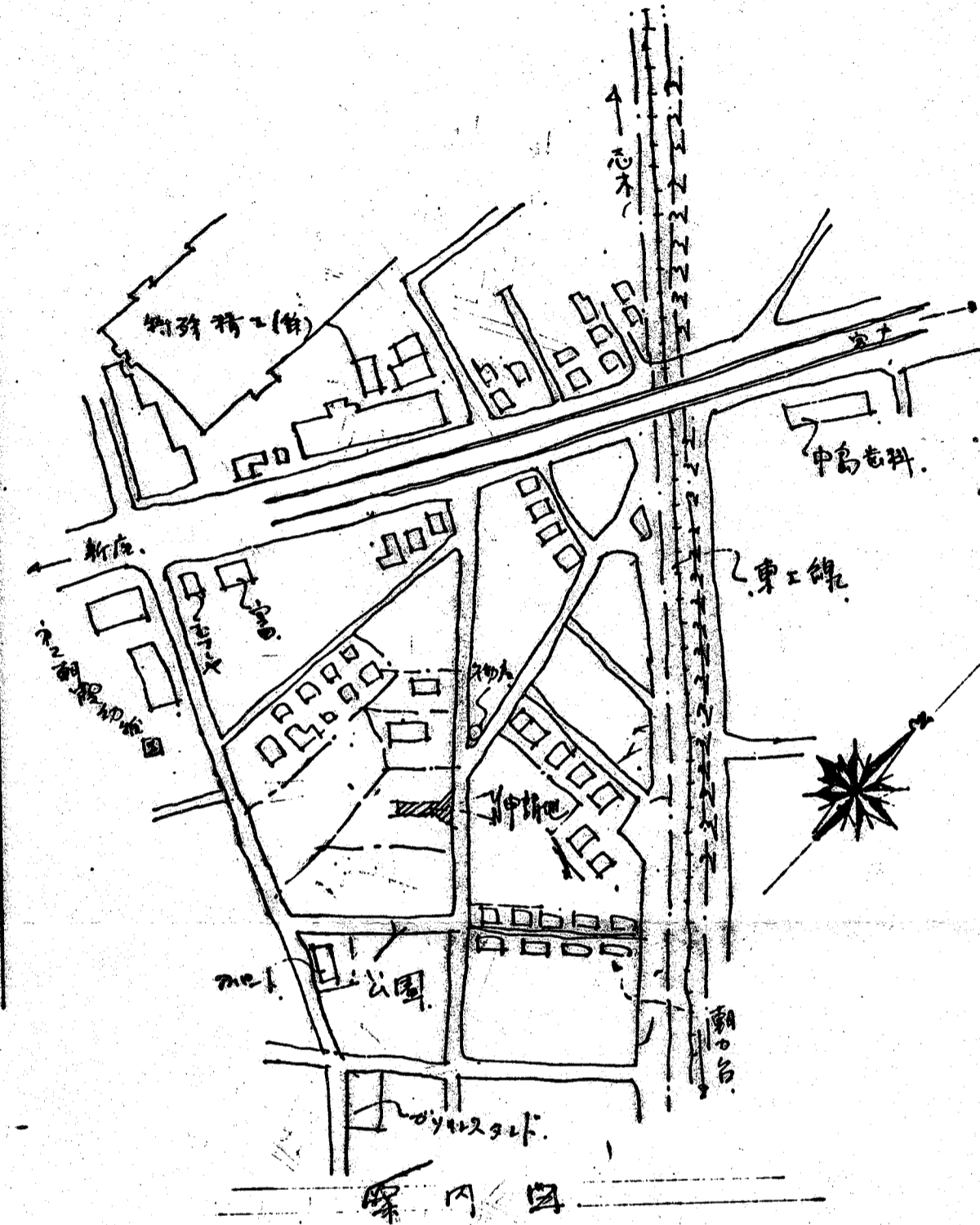
幅員 4.00メートル 延長 15.96メートル 面積 67.81 平方メートル

3. 利用宅地総面積 608.82 平方メートル

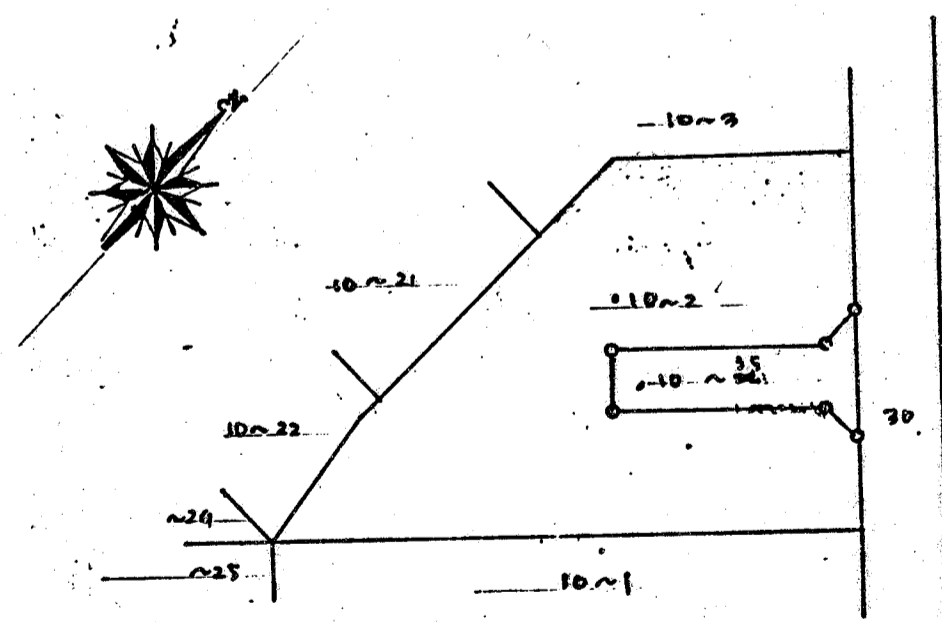
縮尺	付近見取図	
	地籍図	1/300
	構造図	1/50
	公図の写し	1/500



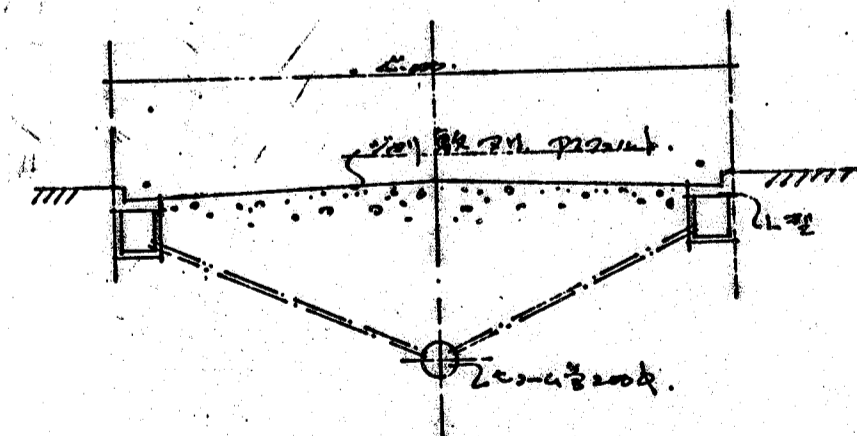
地籍図 1/300



案内図



公図写 1/500



構造図 1/50