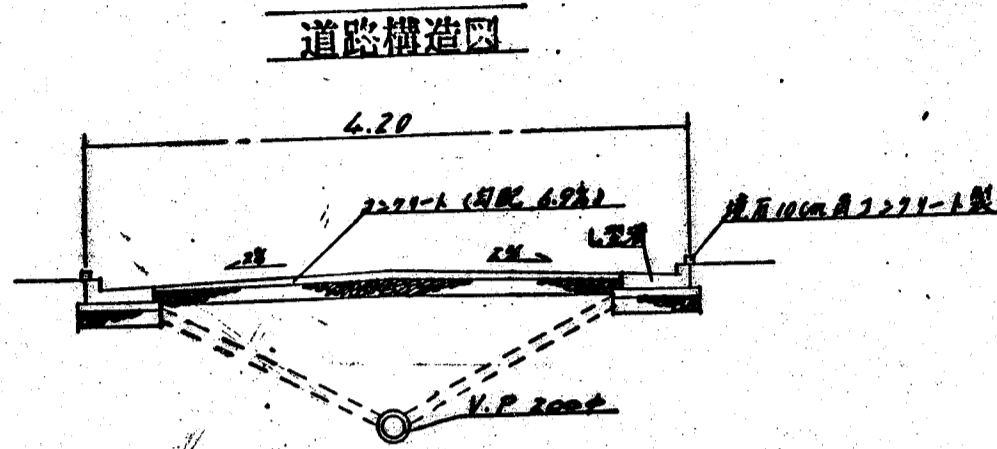
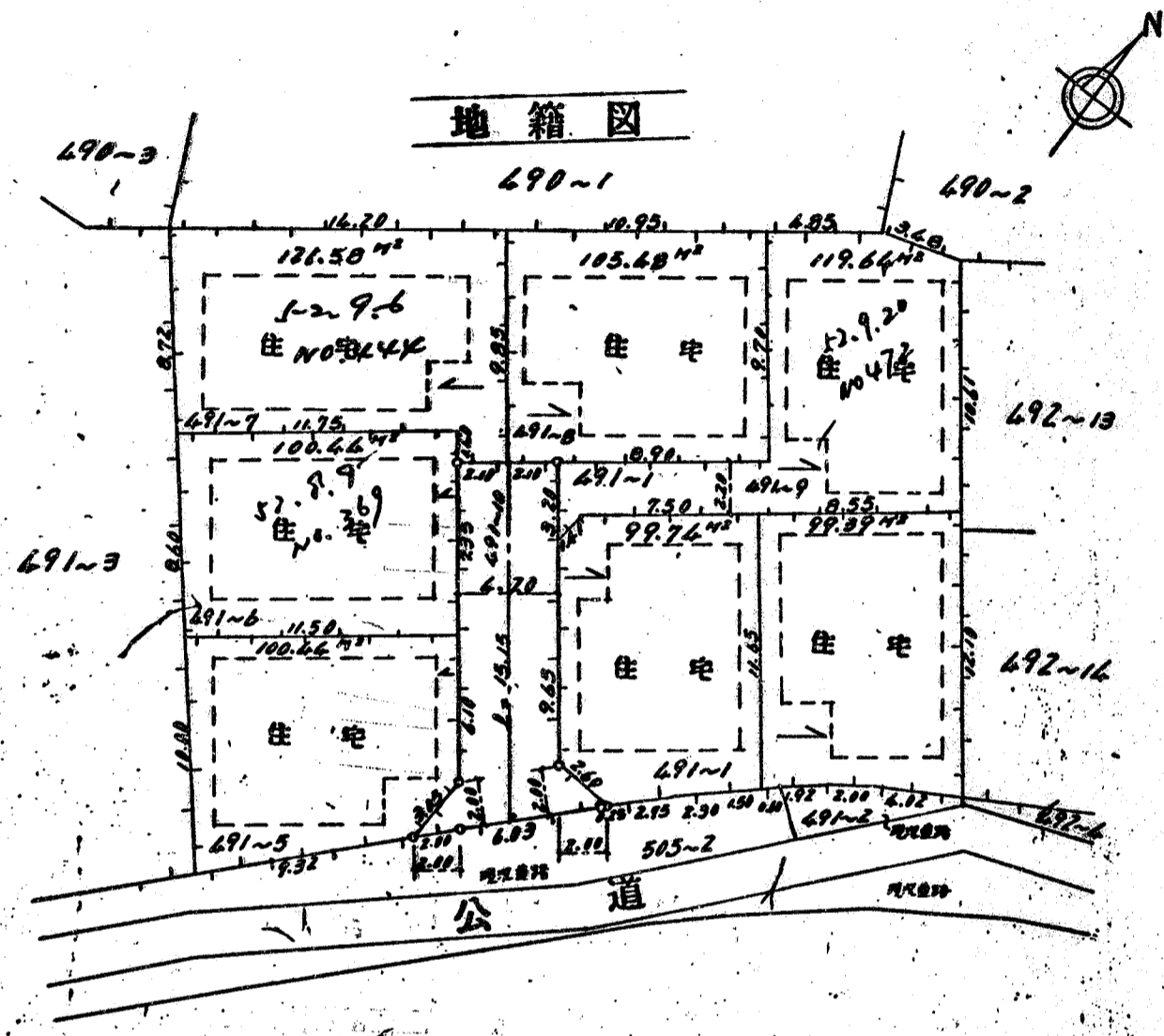


道路位置図 (指定)

指定年月日	昭和52年8月2日	番号	第60号
1. 申請に係わる土地の地名地番			
埼玉県朝霞市大字宮戸字大瀬戸491~10			
2. 申請に係わる道路の幅員、延長及び面積			
幅員	4.20m	延長	15.15m
面積	66.54平方m		
3. 利用宅地総面積		746.71平方m	



縮尺	付近見取図	
	地籍図	1/300
	構造図	1/50
	公園の写し	1/600

