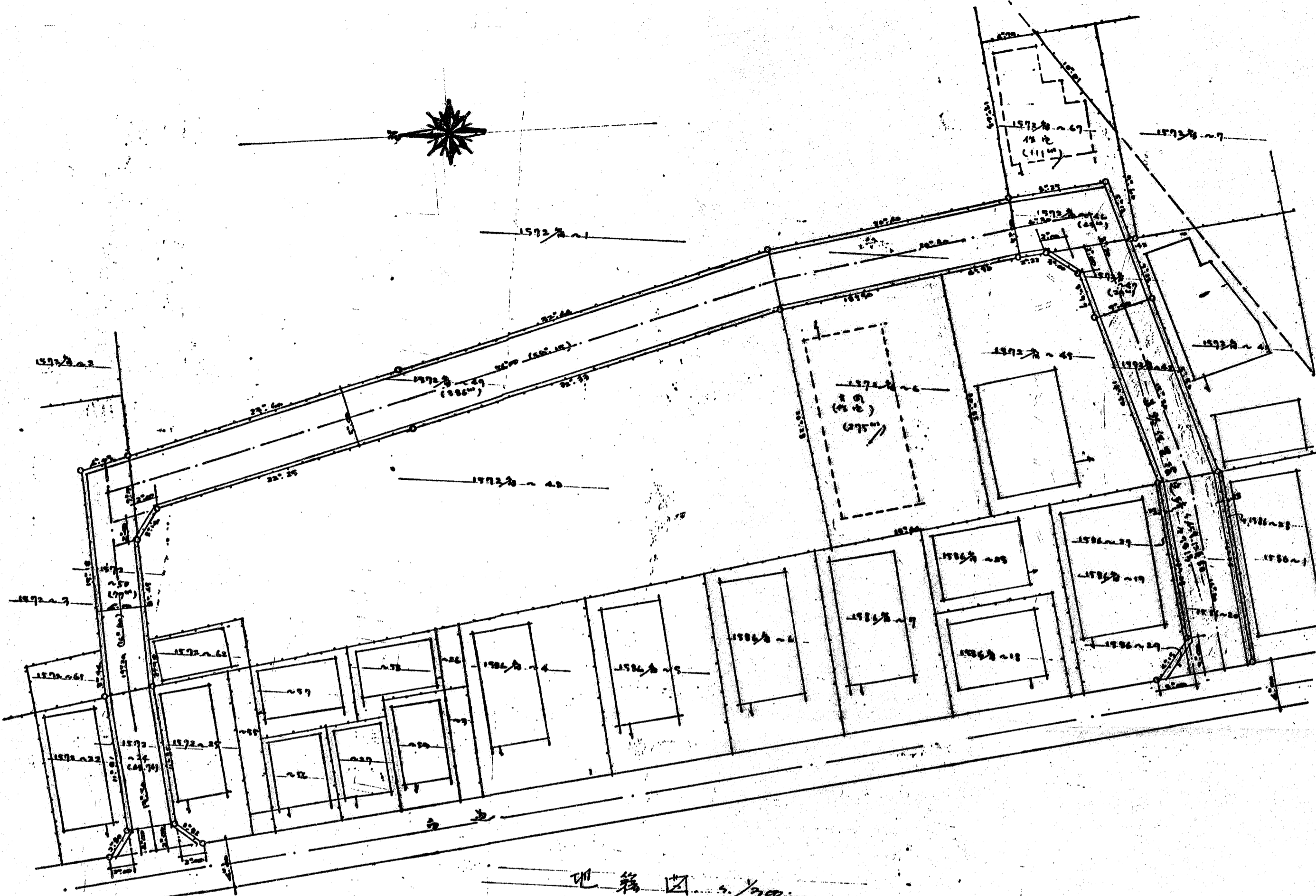


道路位置図 (指定)

指定年月日	昭和52年6月1日	番号	第28号
1. 申請に係わる土地の地名地番			
埼玉県朝霞市栄町1丁目 1572番~24,~42,~46,~47,~49,~50 1586番~20,~29			
2. 申請に係わる道路の幅員、延長及び面積			
幅員	4.00メートル	延長	123.50メートル
面積	583.74平方メートル		
3. 利用宅地総面積		386.00平方メートル	



縮尺	付近見取図	
	地籍図	1/200
	構造図	1/50
	公園の写し	1/600

