

# 道路位置図 (指定)

指定年月日 昭和52年6月1日 番号 第27号

1. 申請に係わる土地の地名地番

埼玉県朝霞市大字岡字諏訪原1141番地14

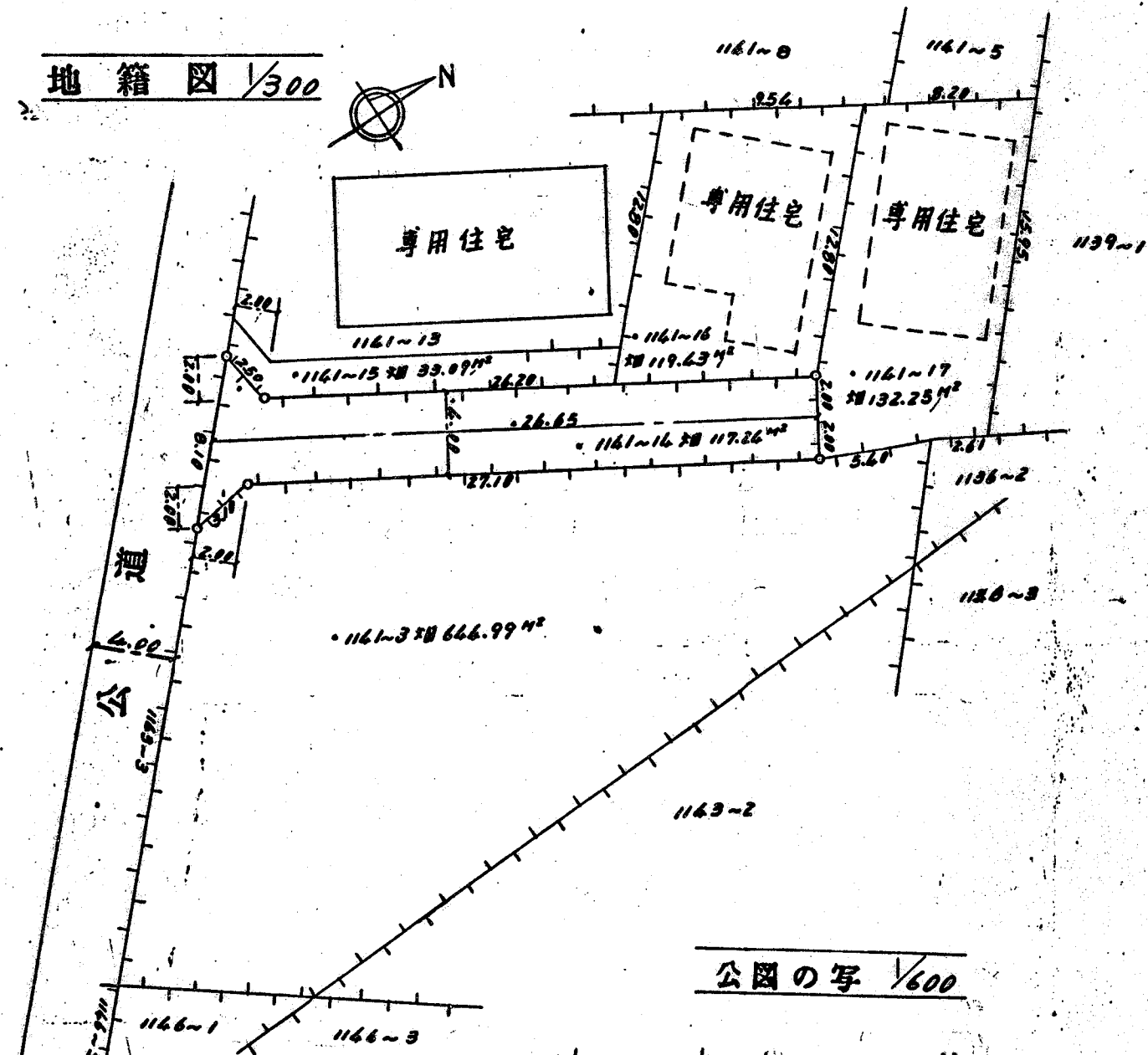
2. 申請に係わる道路の幅員、延長及び面積

幅員: 4.00メートル 延長: 26.65メートル 面積: 117.24平方メートル

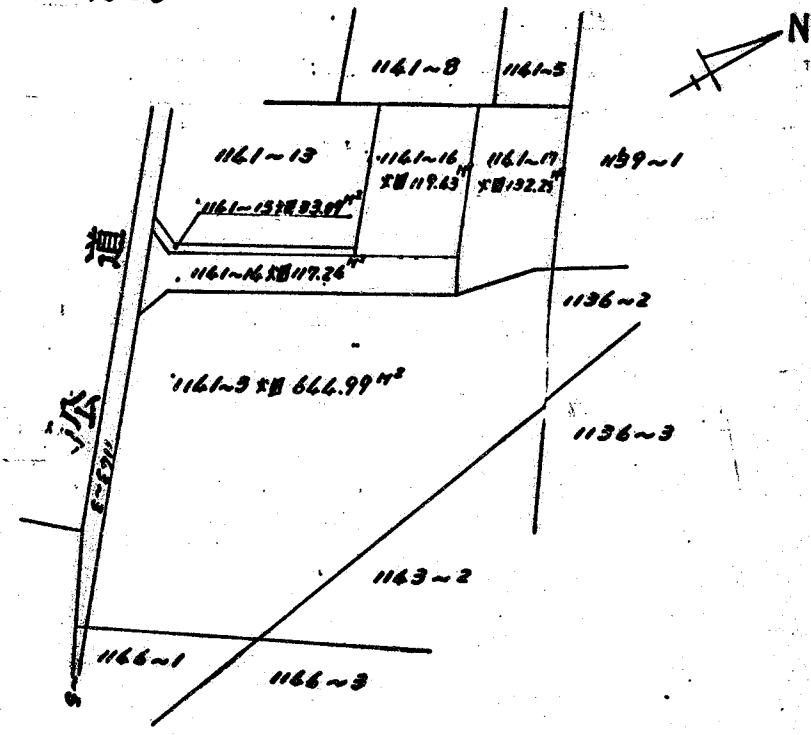
3. 利用宅地総面積

284.77平方メートル

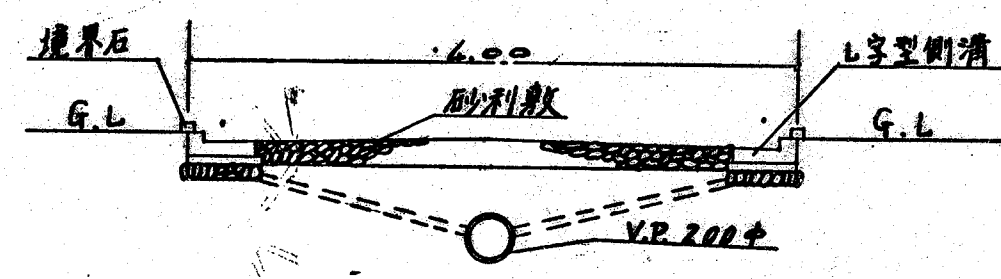
地籍図 1/300



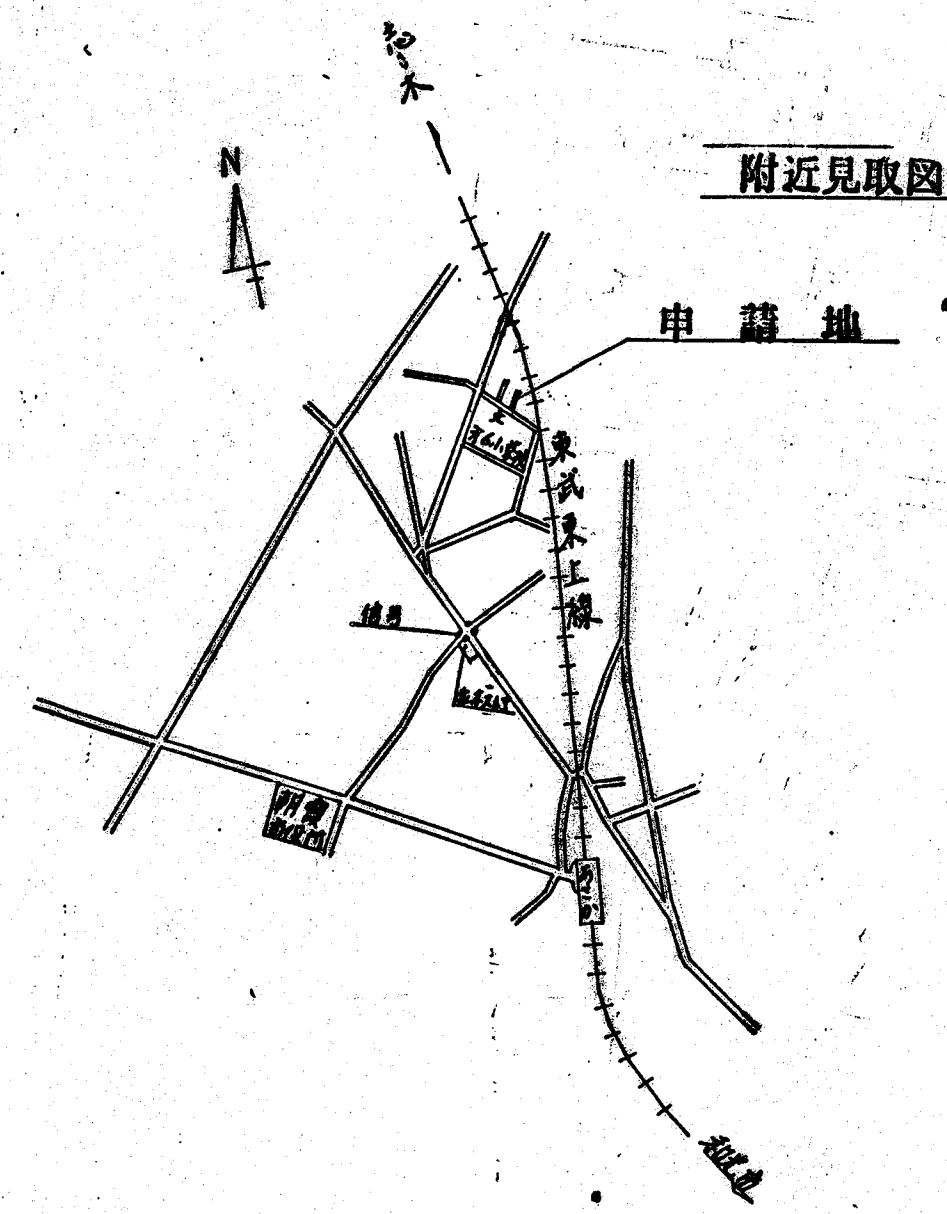
公園の写 1/600



道路構造図 1/50



附近見取図



縮尺	付近見取図	
	地籍図	1/300
縮尺	構造図	1/50
	公園の写し	1/600