

道路位置図 (指定)

指定年月日 昭和52年5月24日 番号 第17号

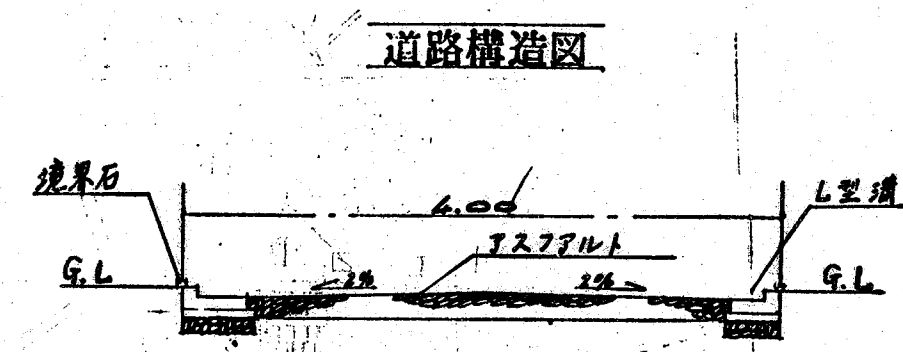
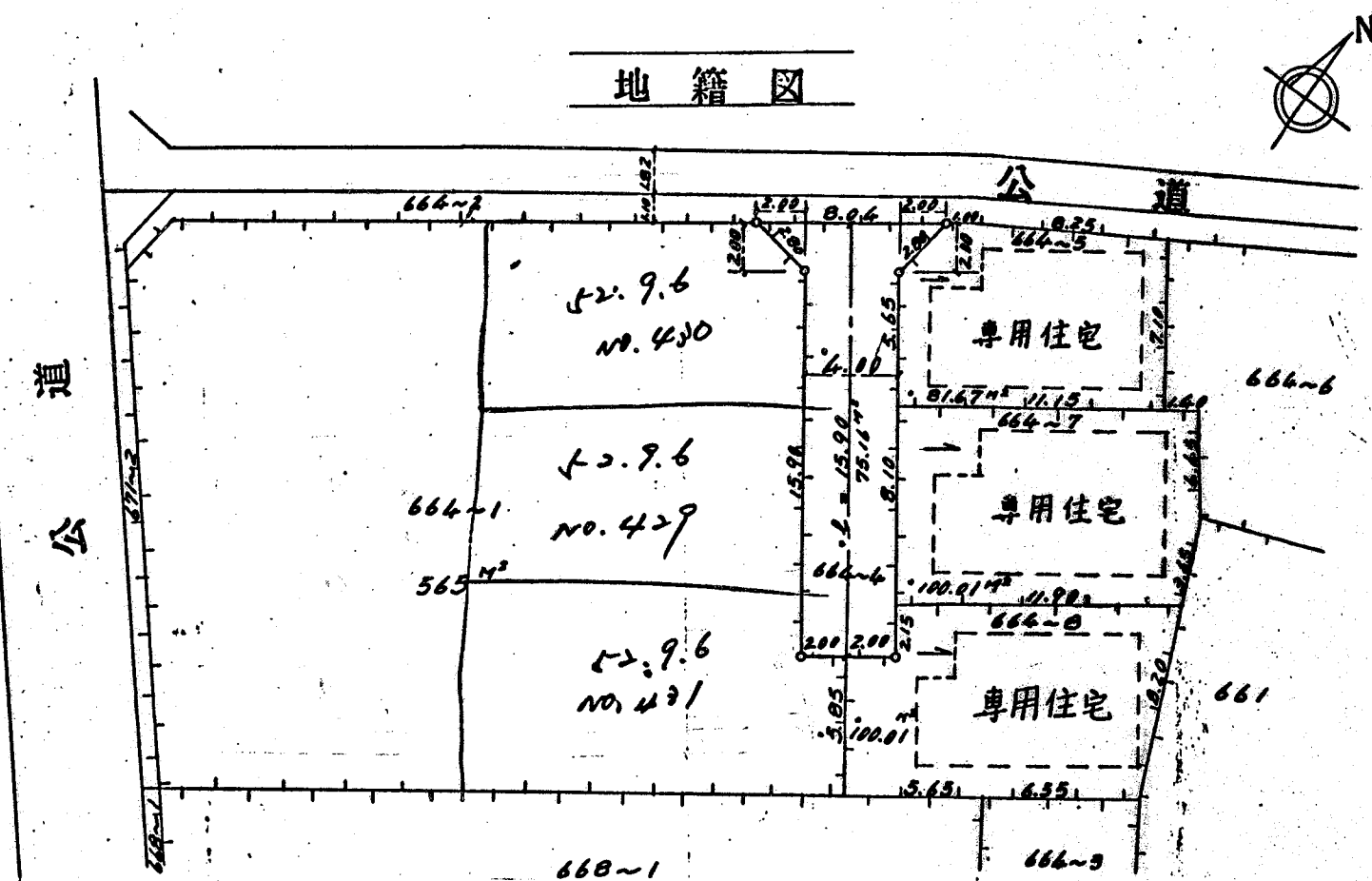
1. 申請に係わる土地の地名地番

埼玉県朝霞市大字宮戸字長塚664番4

2. 申請に係わる道路の幅員、延長及び面積

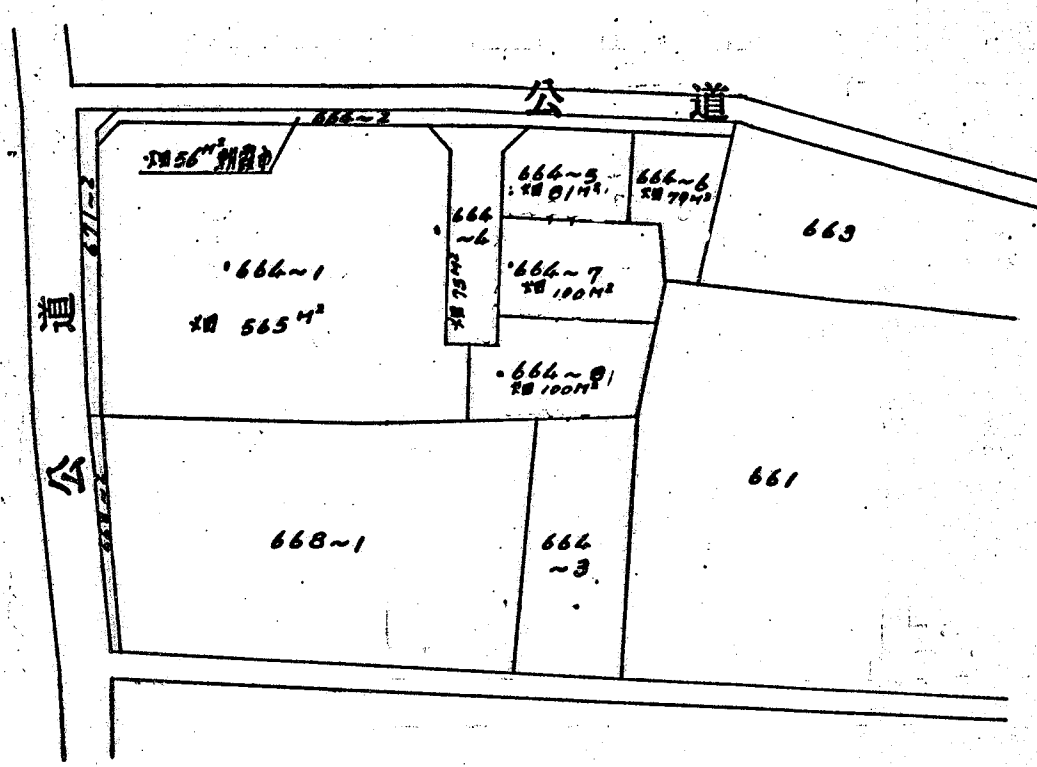
幅員: 4.00m 延長: 15.90m 面積: 75.16平方m

3. 利用宅地総面積 281.69平方m



| | | |
|----|-------|-------|
| 縮尺 | 付近見取図 | |
| | 地籍図 | 1/300 |
| | 構造図 | 1/50 |
| | 公園の写し | 1/600 |

公園の写



付近見取図

