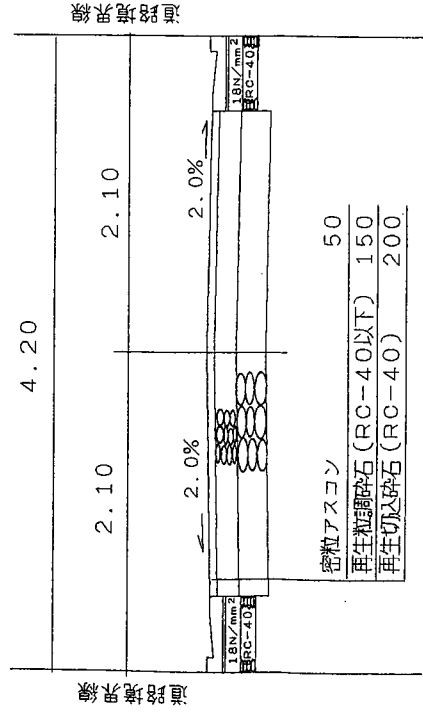


縮	付近見取図	1/1500
	地籍図	1/250
	構造図	1/20
尺	公図の写し	1/600

※ 道路の位置の指定・変更・廃止台帳			
告示年月日	30年9月5日	指定年月日	30年9月5日
告示番号	第216号	番号	第2号

道路標準断面図

S=1/20



石

鉄筋コンクリートL型工(300)

S=1/20

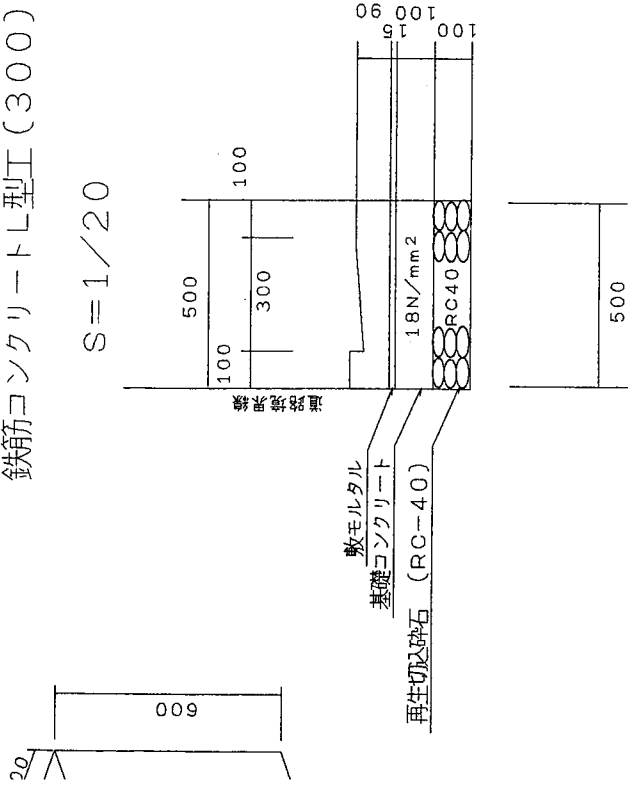


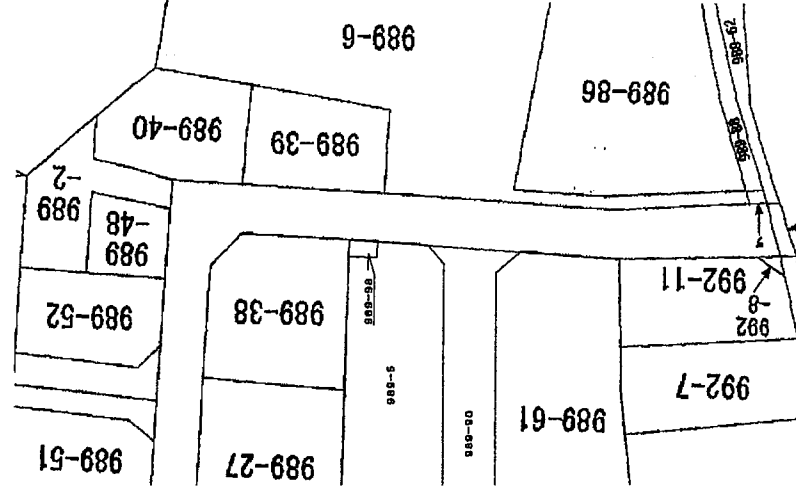
図 写



方 位	( 凡 例 )	既 存 道 路
主要出入口		
井戸		
予定建築物		
(用途記入のこと。)		
既存建築物		
(用途記入のこと。)		
敷地境界		
地番境界		
市町村界		
都市計画路線		

注

- 1 承諾書の「権利別」欄には、申請に係る道路の土地（隣接土地を含む。）の所有者及びその土地又はその土地の建築物若しくは工作物について該当する権利をそれぞれ記入すること。
- 2 付近見取図、地籍図、道路構造図、自動車転回広場の構造図、公図の写し及び土地に高低差がある場合はその断面図を記入すること。
- 3 申請に係る道路の幅員及び延長の単位はメートル、面積は平方メートルとすること。また、表示する数値は小数点以下2位までとする。
- 4 地籍図中に地番を記入すること。
- 5 道路及び自動車転回広場の構造図には、側溝及び路面の構造を記入すること。
- 6 付近見取図と地籍図の方位は、一致させること。
- 7 隣接境界又は測量の基点から申請に係る道路までの距離を記入すること。
- 8 ※欄には、記入しないこと。



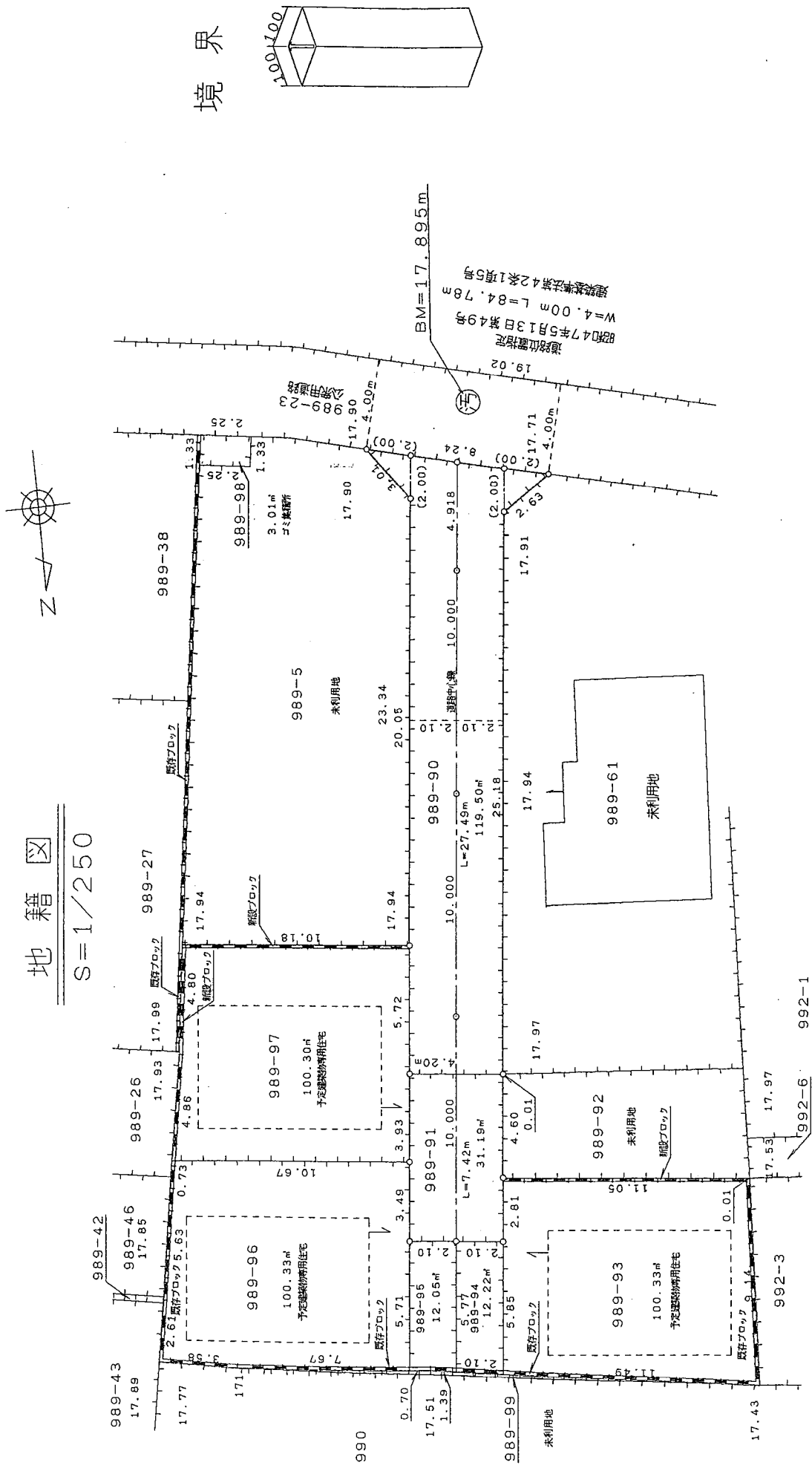
# 道路位置図 (指定・変更・廃止)

1、申請に係る土地の地名地番 朝霞市宮戸二丁目989番90, 989番91

2、申請に係る道路の幅員、延長及び面積

幅員 4.20メートル・延長 34.91メートル・面積 150.69 平方メートル

3、利用宅地総面積 325.23 平方メートル



付近見取図  
S=1/1500

