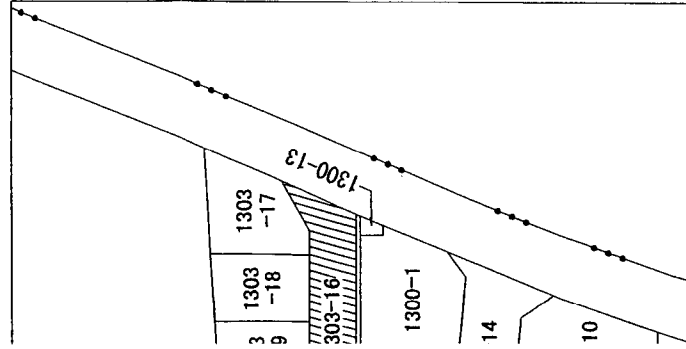


※道路の位置の指定・変更廃止台帳			
告示年月日	30年5月8日	指定年月日	30年5月8日
告示番号	第116号	番号	第1号

縮尺	付近見取図	1/2000
	地籍図	1/200
	構造図	1/10、1/30
	公図の写し	1/600



こま地方務局 志木主張所  
平成30年3月9日転写

(凡例)

方位		郡界	
道路位置の標識		都市計画路線	
へ(構造を記入のこと。)		既存道路	
主要出入口		申請する道路の位置(自動車転回広場を含む。)	
井戸		指定された道路の位置及び建築線(指定年月日及び番号を記入のこと。)	
生垣		廃止される道路の位置	
予定建築物(用途を記入のこと。)		予定する道路の位置	
既存建築物(用途を記入のこと。)		擁壁	
敷地境界		高圧線	
辞番界		がけ	
市町村界		水路及び土場敷	

(注意)

- 1 承諾書の「権利別」欄には、申請に係る土地(隣接土地を含む。)の所有者、使用権者及び建築物又は工作物の所有者若しくはその他の権利者名をそれぞれ記入すること。
- 2 図面中に、地番、権利別及び氏名をそれぞれ記入すること。
- 3 申請の道路の幅員、延長及び面積の単位は、メートル(小数点以下2位まで)とする。
- 4 付近見取図、地籍図、道路構造図、自動車転回広場の構造図、公図の写し及び土地に高低差がある場合はその断面図を記入すること。
- 5 道路及び自動車転回広場の構造図には、側溝等及び路面の構造を記入すること。
- 6 付近見取図と地籍図の方位は、一致させること。
- 7 隣接境界又は測量の基点から申請道路までの距離を記入すること。
- 8 ※欄には、記入しないこと。

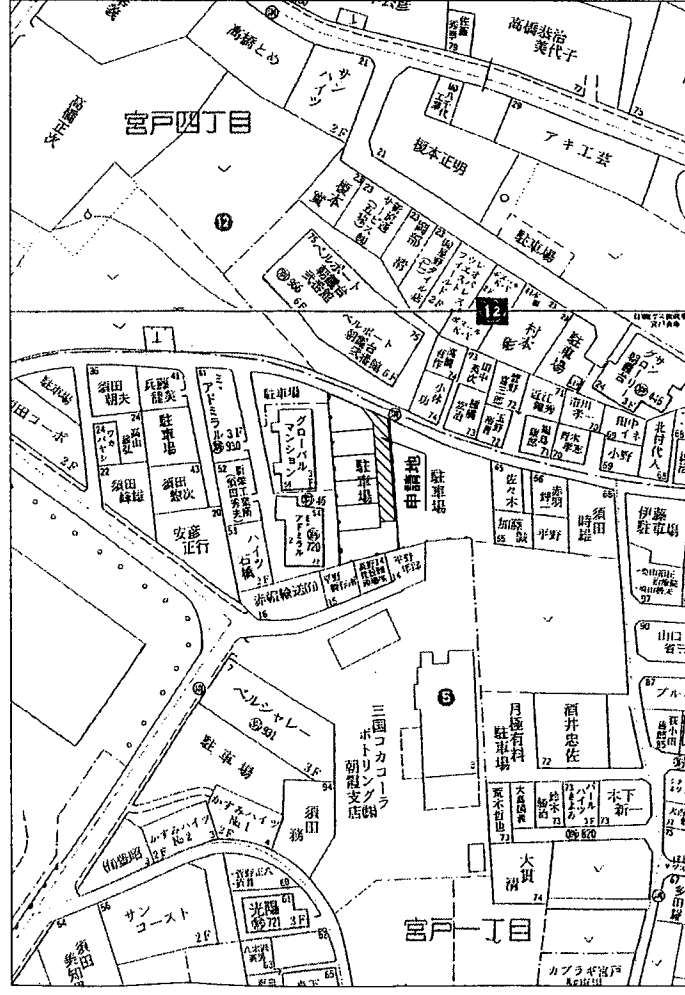
様式第8号 (第6条、第7条関係)

原本照合済  
道路位置指定  
30年5月8日

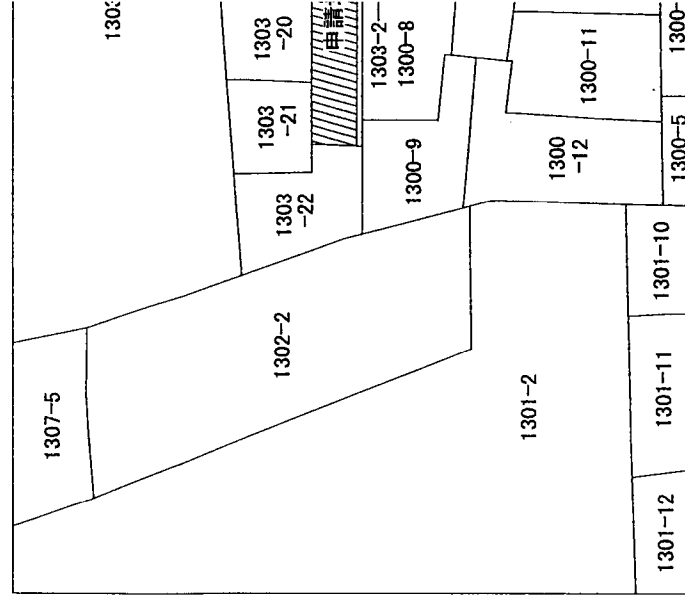
# 道路位置図 (指定・変更・廃止)

- 1 申請に係る土地の地名地番 埼玉県朝霞市宮戸一丁目1303番16
- 2 申請に係る道路の幅員、延長及び面積  
幅員 4.00メートル・延長 28.41メートル・面積 117.79平方メートル
- 3 利用宅地総面積 499.82平方メートル (道路部分も含む)

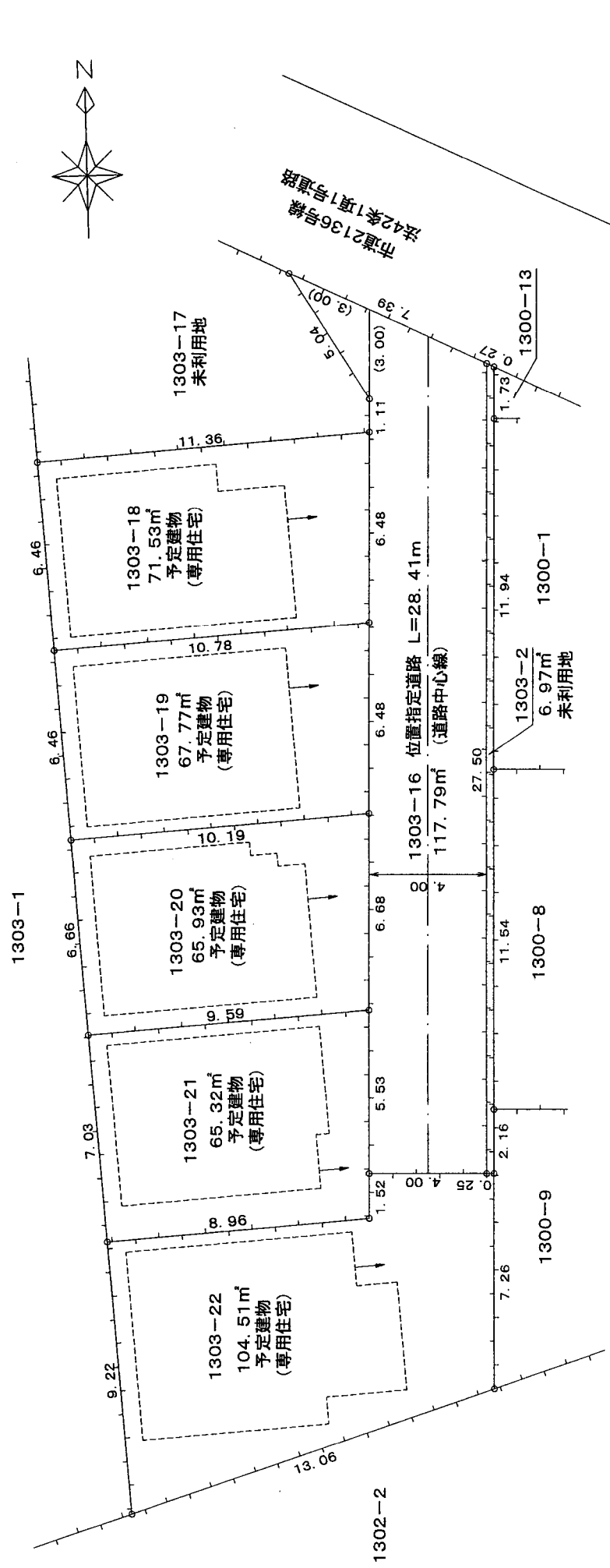
付近見取図 S=1/2000



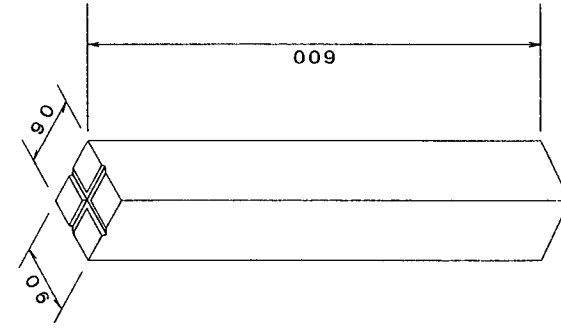
公図 S=1/600



地籍図 S=1/200

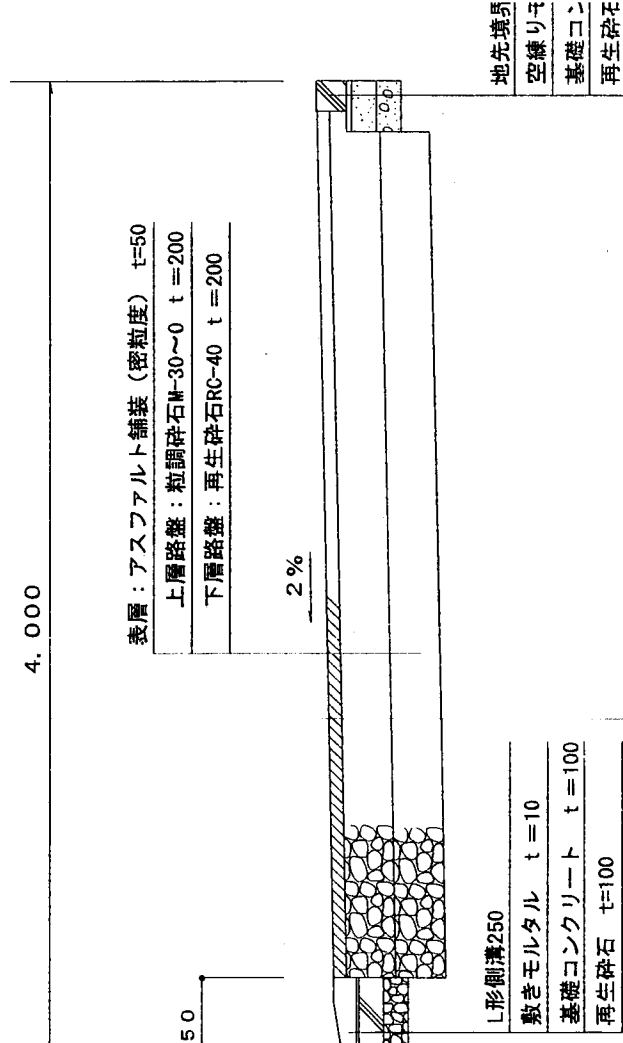


境界石 S=1/10



未利用地 2.50

構造図 S=1/30



地先填土  
空練り土  
基礎コン  
再生砕石