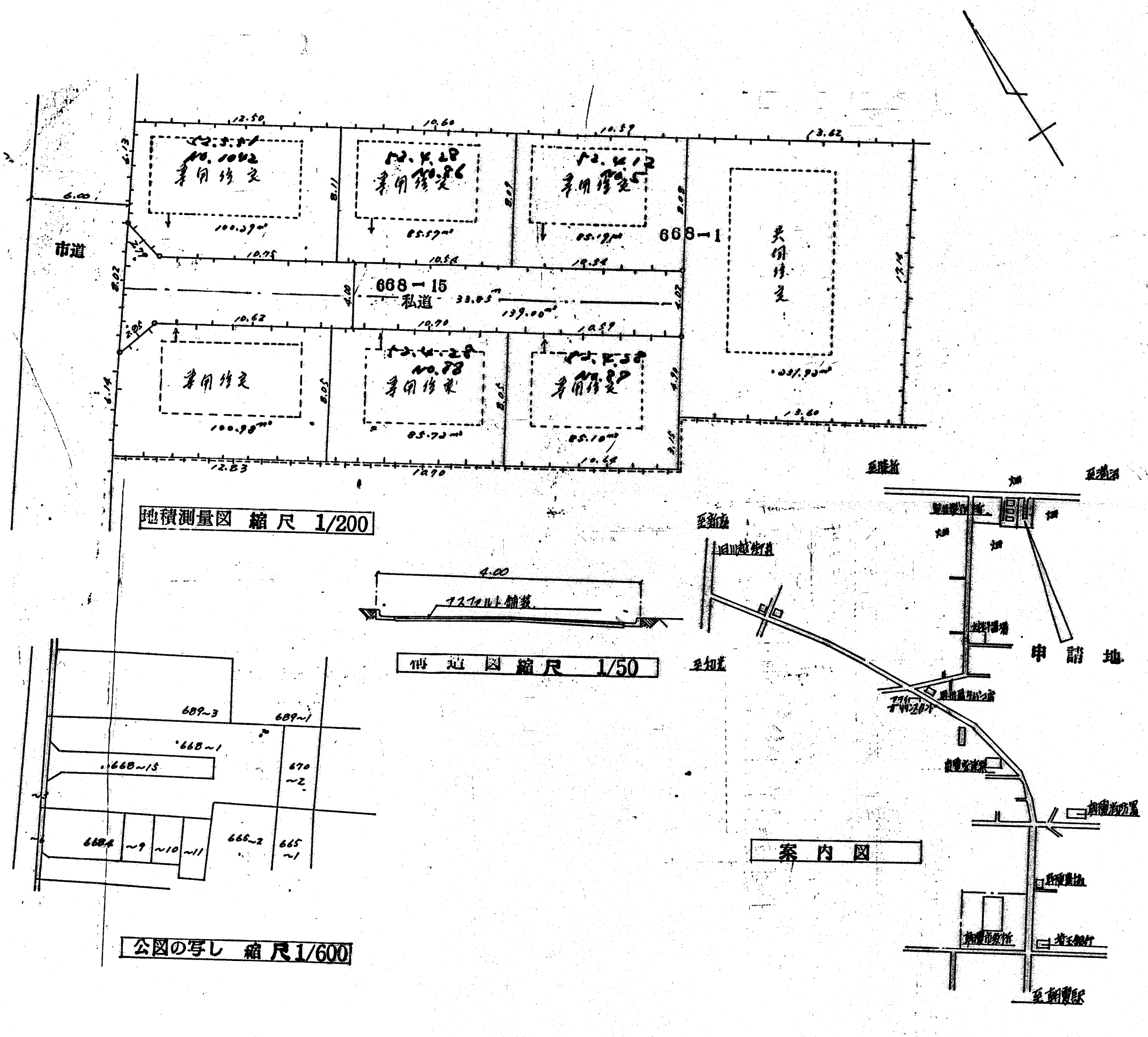


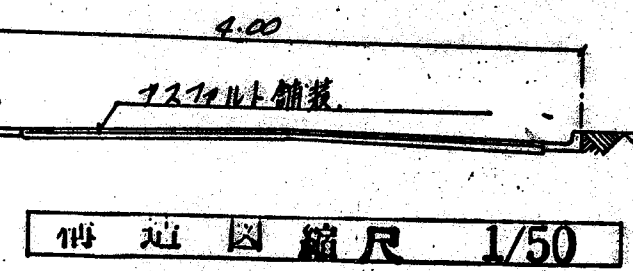
# 道路位置図 (指定)

指定年月日	昭和52年4月12日	番号	第5号
1. 申請に係る土地の地名地番			
埼玉県朝霞市大字腰折字北浦668番地15			
2. 申請に係る道路の幅員、延長及び面積			
幅員	4.00メートル	延長	22.85メートル
面積	139.00平方メートル		
3. 利用宅地総面積		平方メートル	

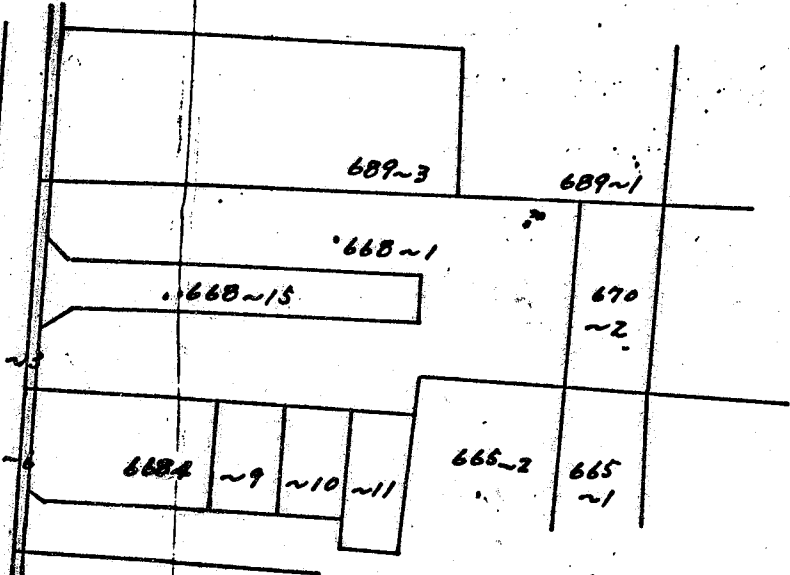
縮尺	付近見取図	
	地籍図	1/200
	構造図	1/50
	公園の写し	1/600



地積測量図 縮尺 1/200



11m道路図 縮尺 1/50



公園の写し 縮尺 1/600

案内図

