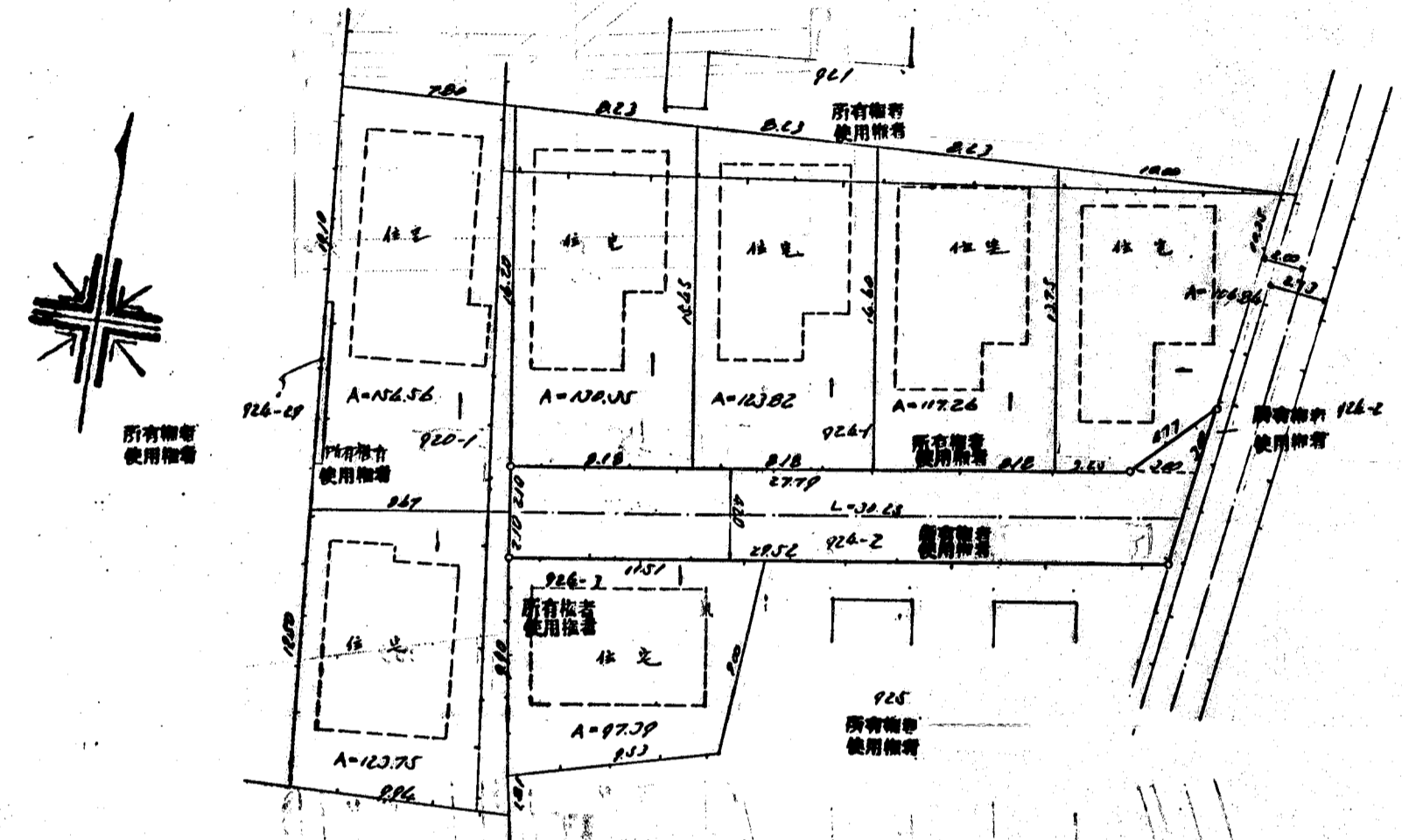


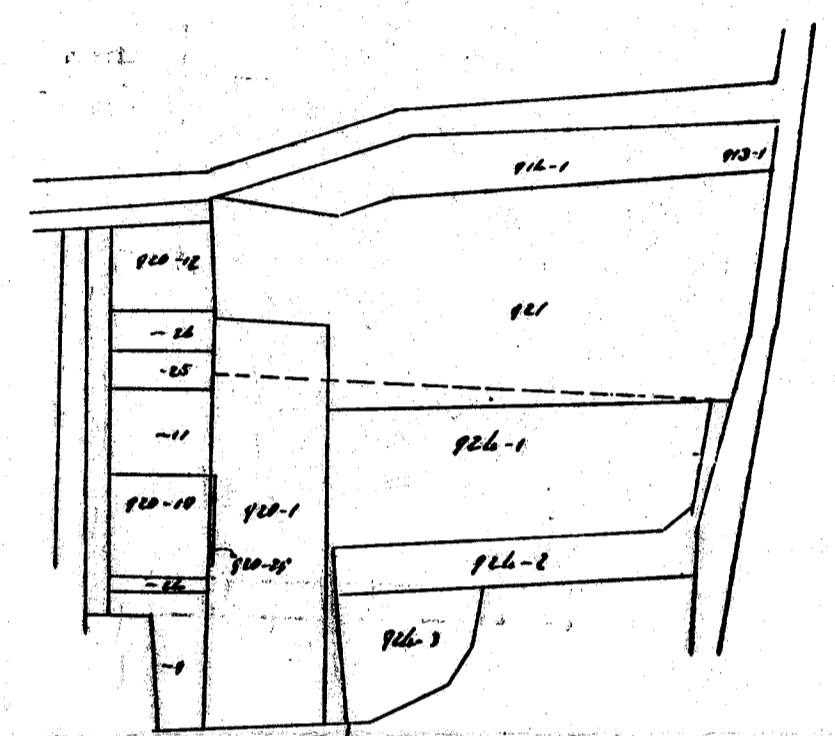
# 道路位置図 (指定)

指定年月日	昭和52年2月19日	番号	第244号
1. 申請に係わる土地の地名地番			
埼玉県朝霞市大字宮戸字道合 924番2			
2. 申請に係わる道路の幅員、延長及び面積			
幅員	4.20m	延長	30.25m
面積	131.34 平方m		
3. 利用宅地総面積			
853.97 平方m			

## 地籍図

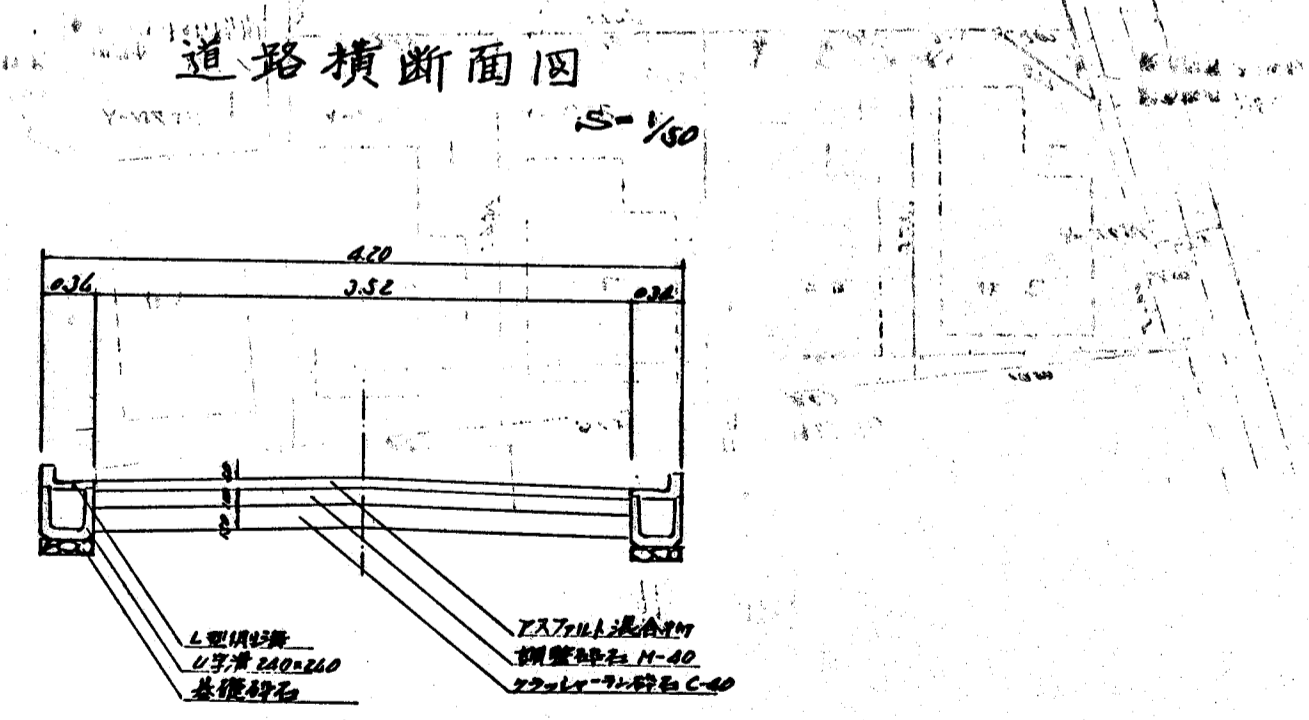


## 公園の写し



縮尺	付近見取図	
	地籍図	1/300
	構造図	1/50
	公園の写し	1/600

## 構造図



## 付近見取図

