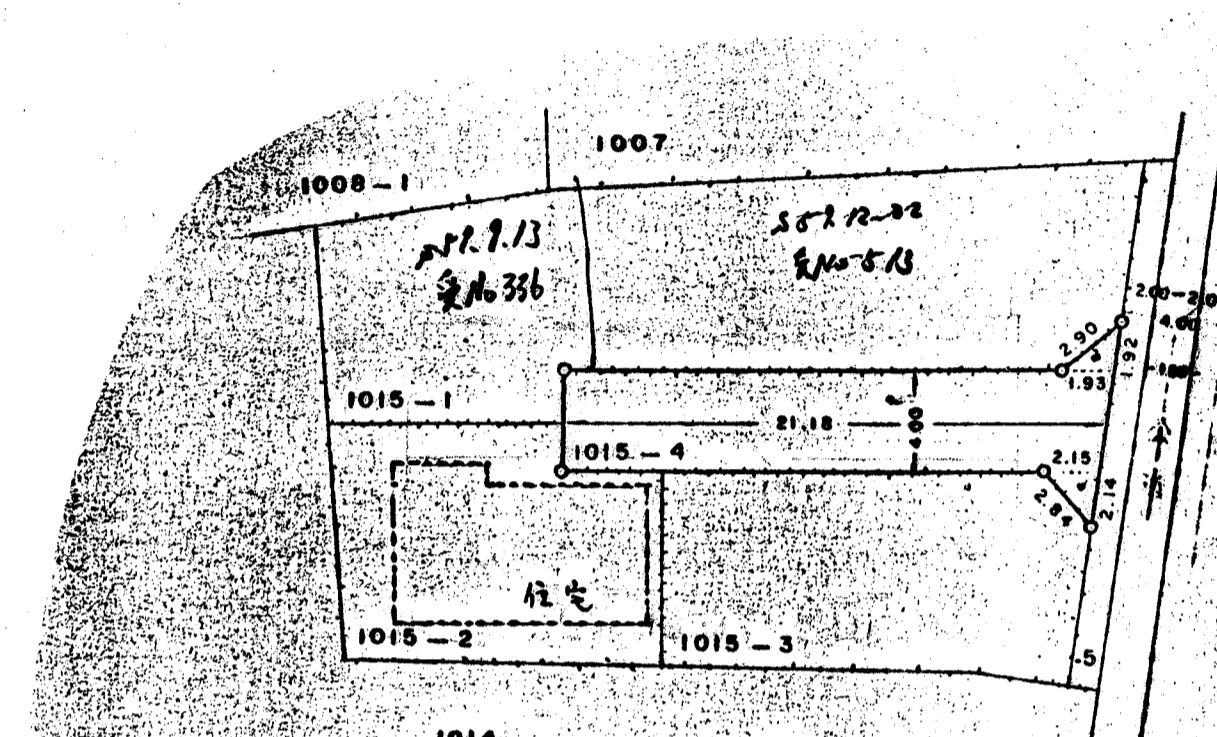
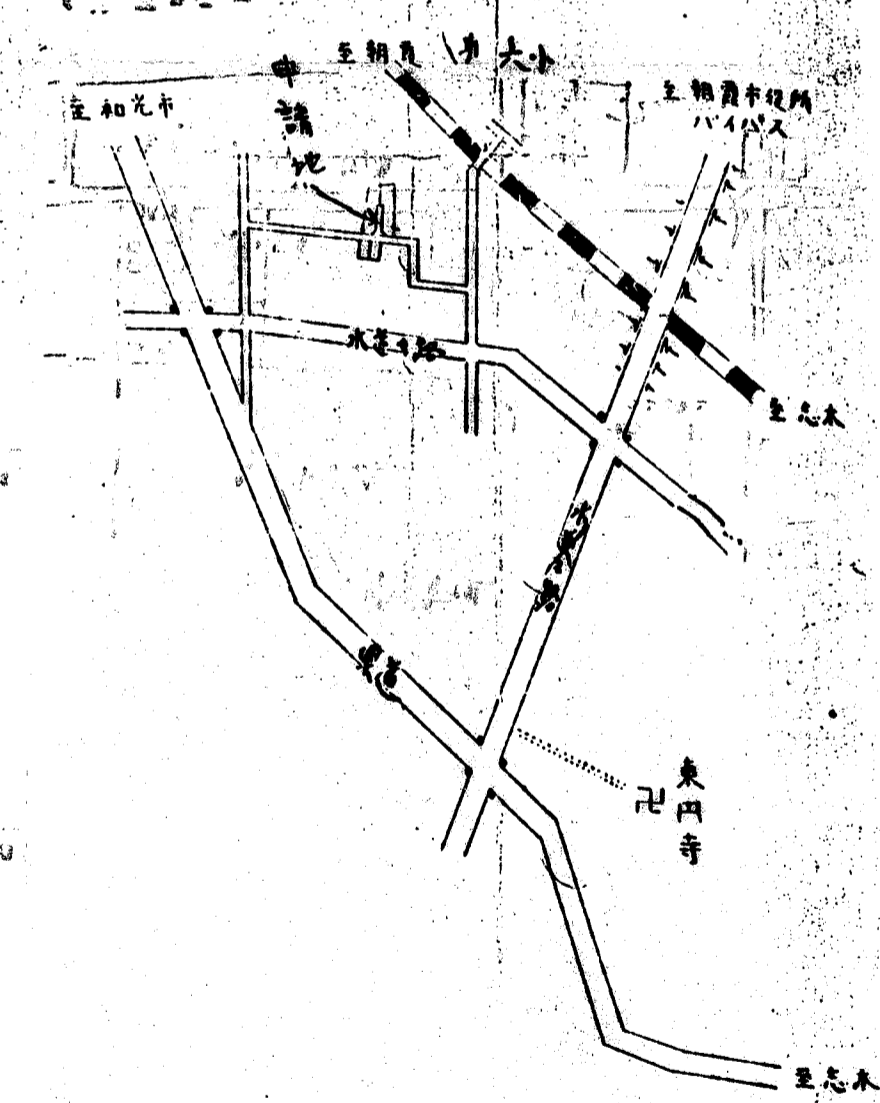
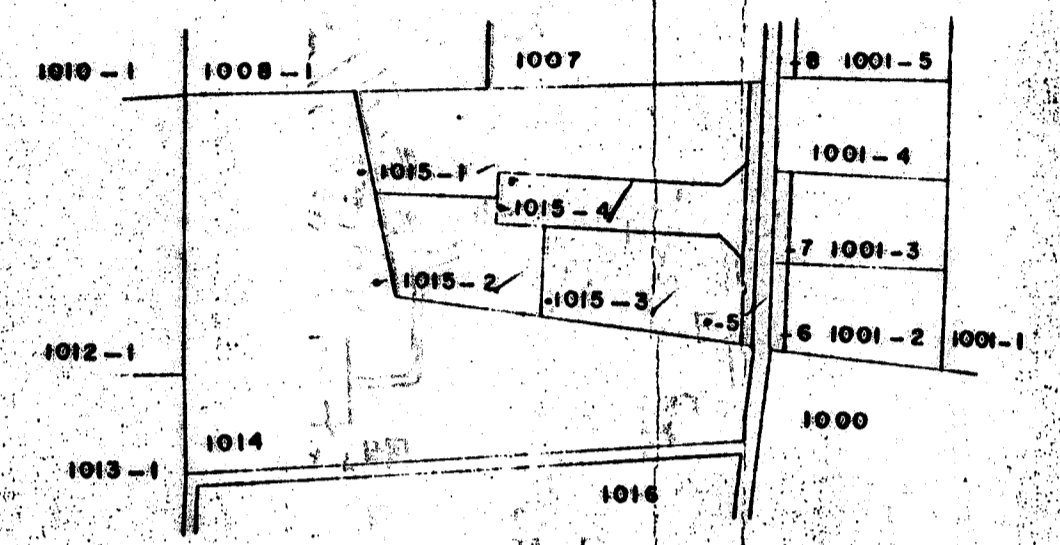
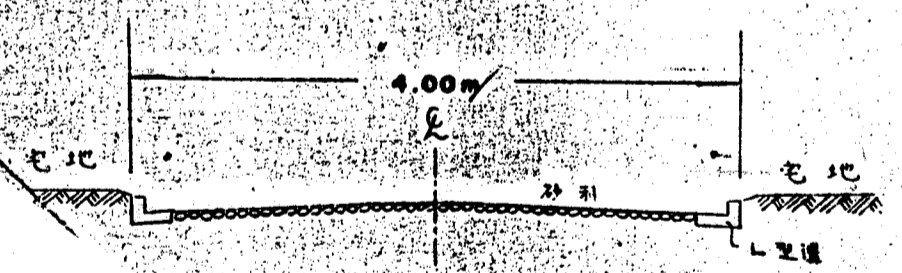


道路位置図 (指定)

指定年月日	昭和52年2月10日	番号	第240号
1. 申請に係わる土地の地名地番			
埼玉県朝霞市大字岡字榎戸1015-4			
2. 申請に係わる道路の幅員、延長及び面積			
幅員	4.00m	延長	21.18m
面積	88.83平方m		
3. 利用宅地総面積		484.00平方m	



道路標準断面図



縮尺	付近見取図	
	地籍図	1/300
	構造図	1/50
	公図の写し	1/600