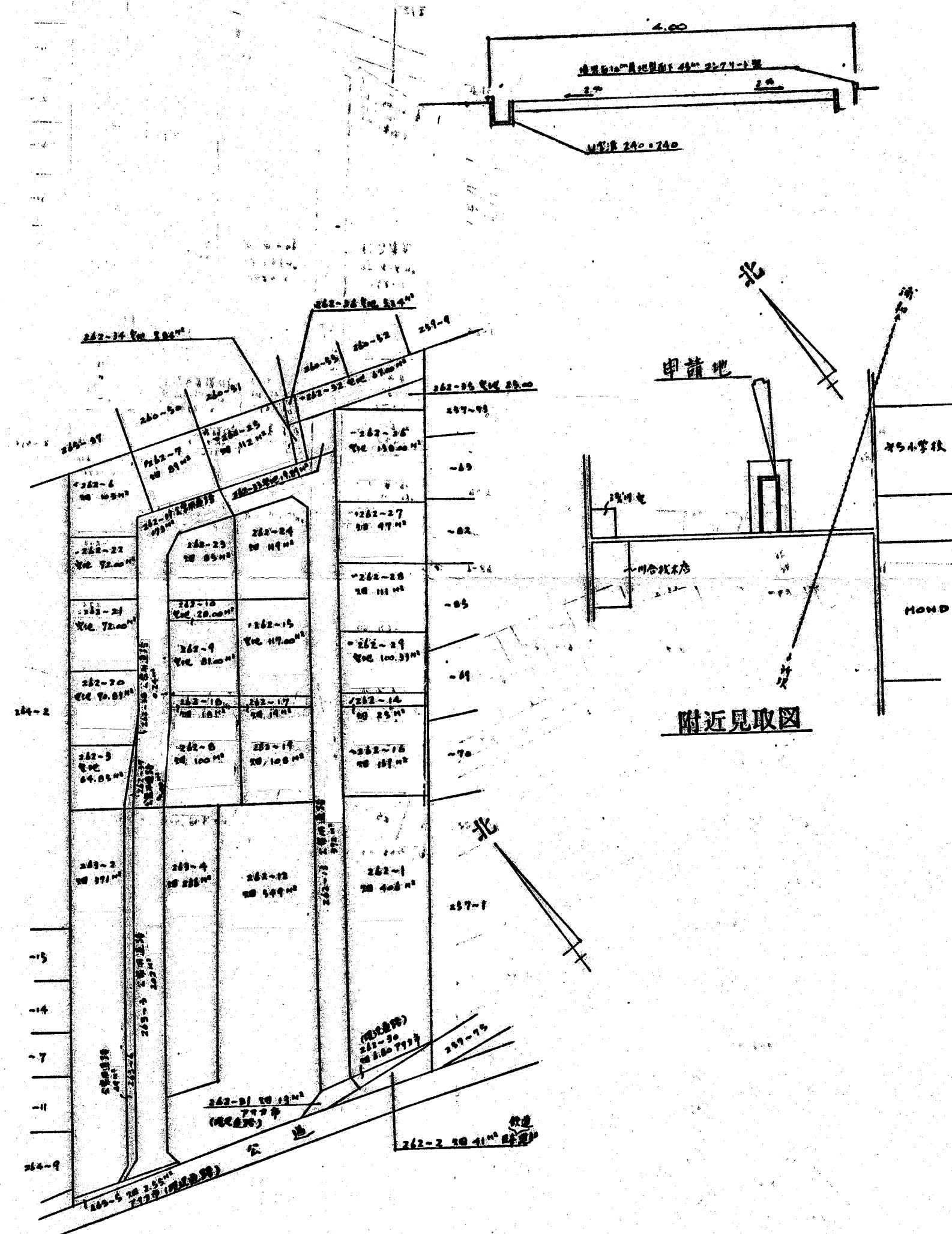
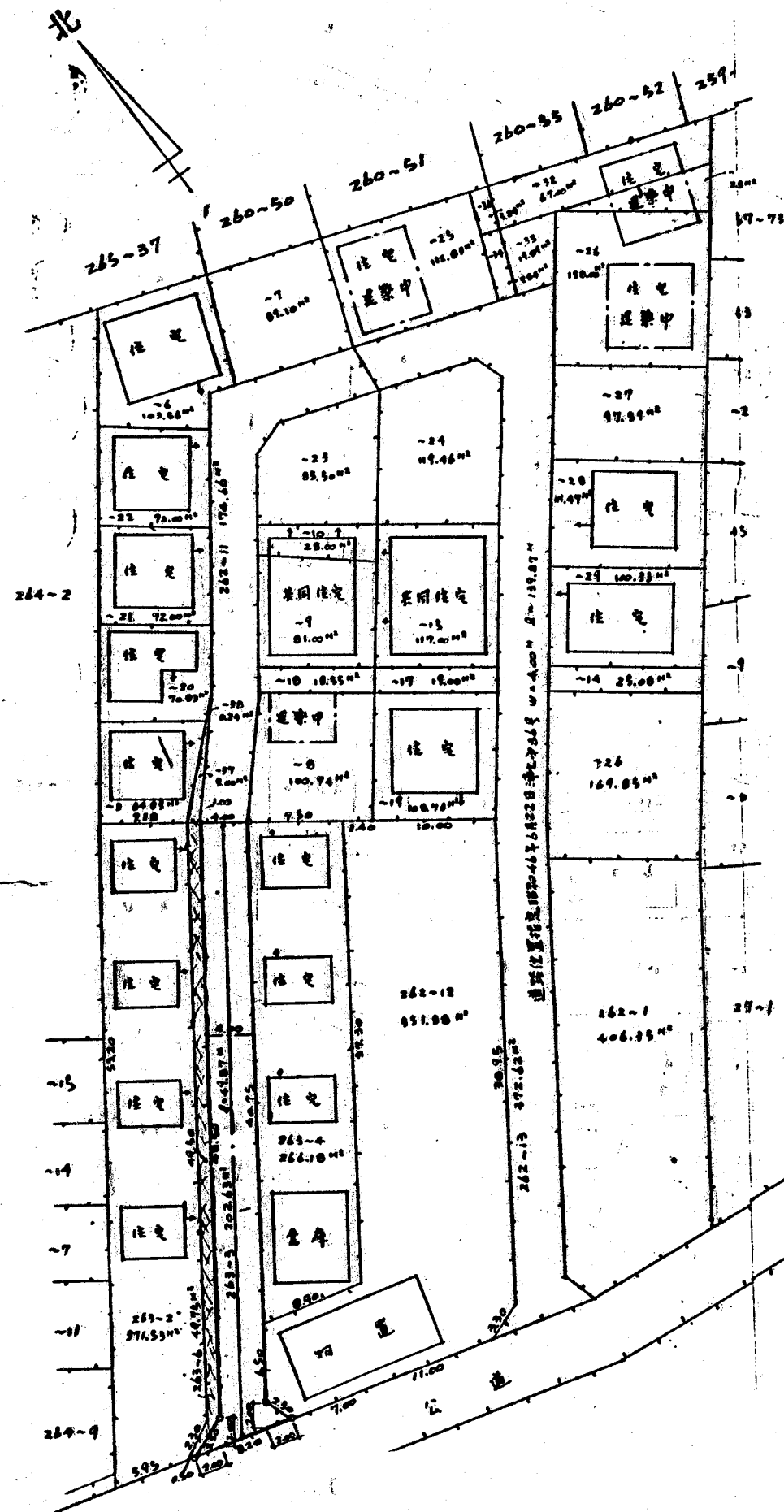


道路位置図 (変更)

指定年月日	昭和53年12月5日	番号	第301号
1. 申請に係る土地の地名地番			
埼玉県朝霞市大字溝沼字分財原263~3			
2. 申請に係る道路の幅員、延長及び面積			
幅員	4.00m	延長	47.87m
面積	202.603平方m		
3. 利用宅地総面積			
687.46平方m			

利用宅地総面積 687.46



縮尺	付近見取図	
	地籍図	1/500
	構造図	1/50
	公園の写し	1/600