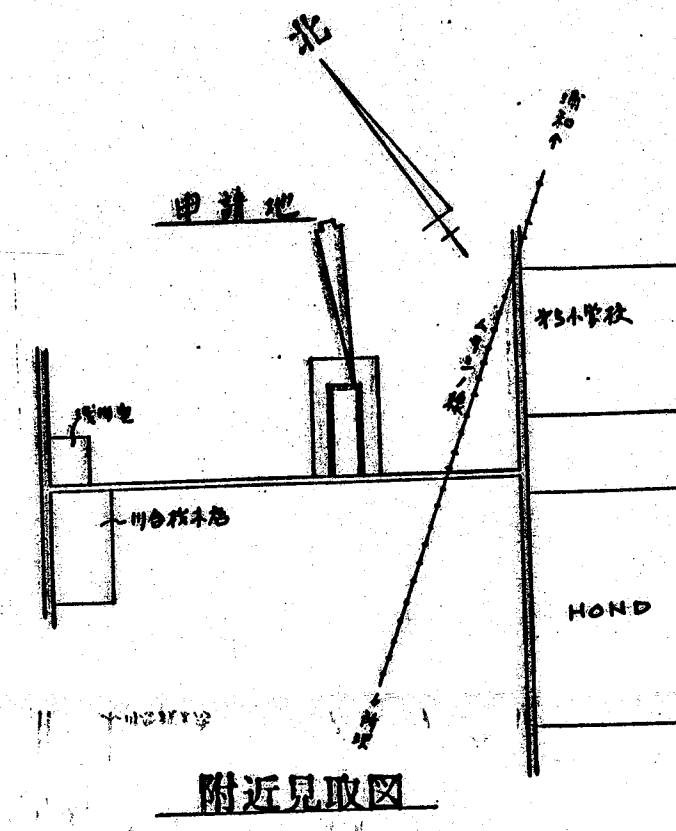
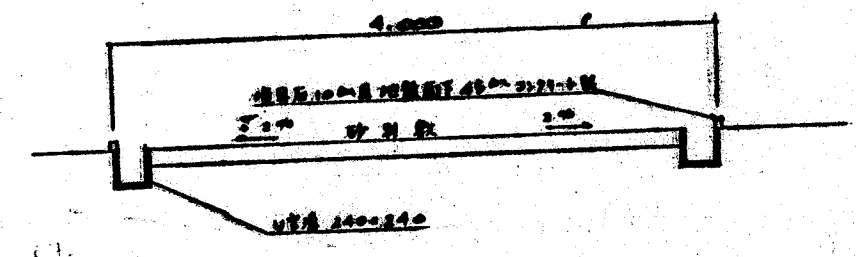
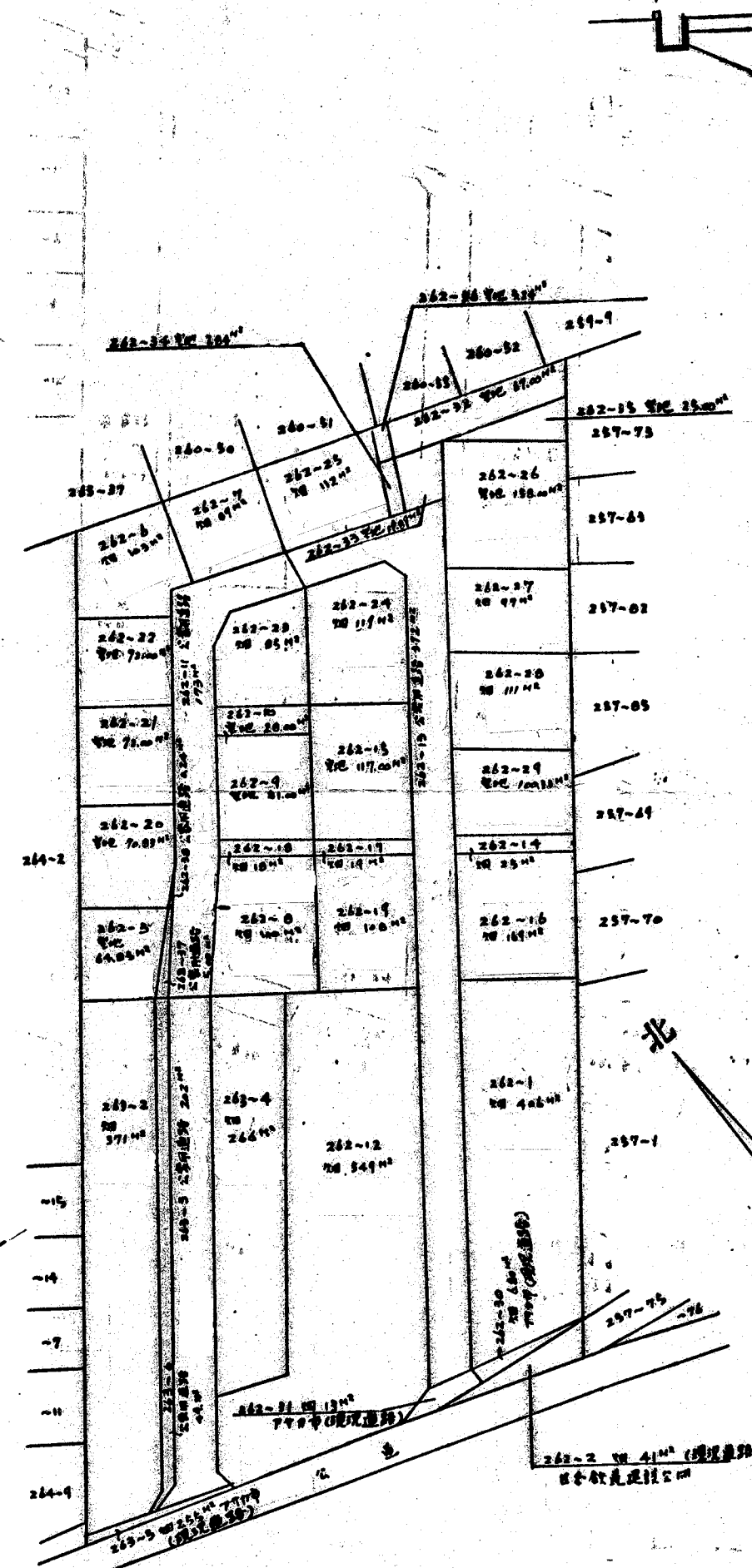
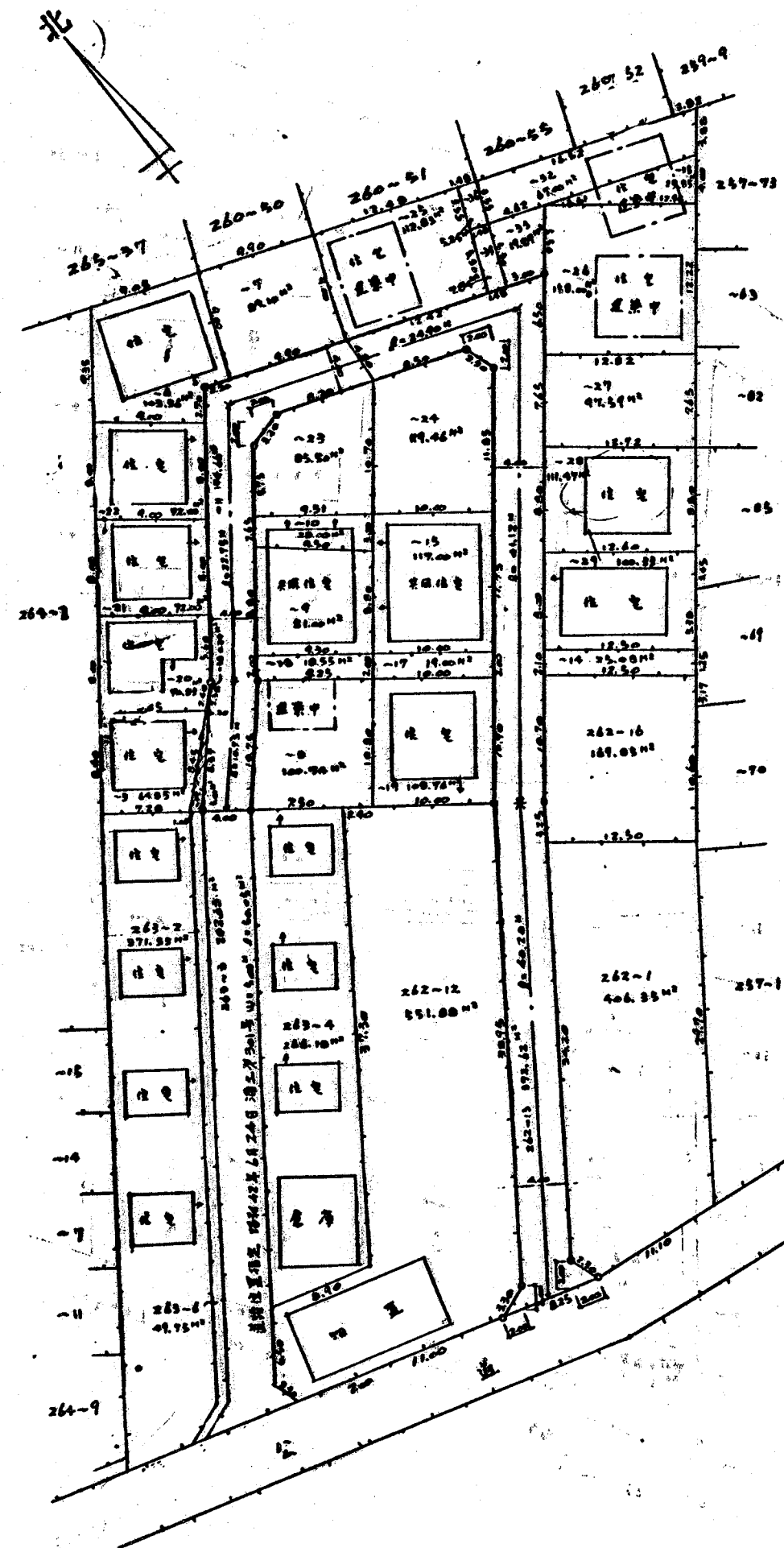


道路位置図 (変更)

指定年月日	昭和55年12月5日	番号	第86号
1. 申請に係わる土地の地名地番			
埼玉県朝霞市大字溝沼字弁財原262-11, ~13			
2. 申請に係わる道路の幅員、延長及び面積			
幅員	4.00m	延長	139.72m
面積	552.52平方m		
3. 利用宅地総面積			
791.37平方m			



縮尺	付近見取図	
	地籍図	1/500
	構造図	1/50
	公園の写し	1/600