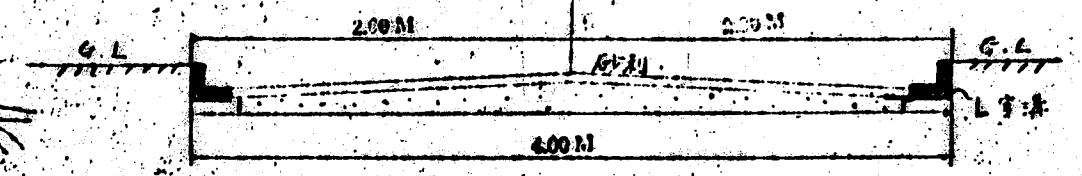
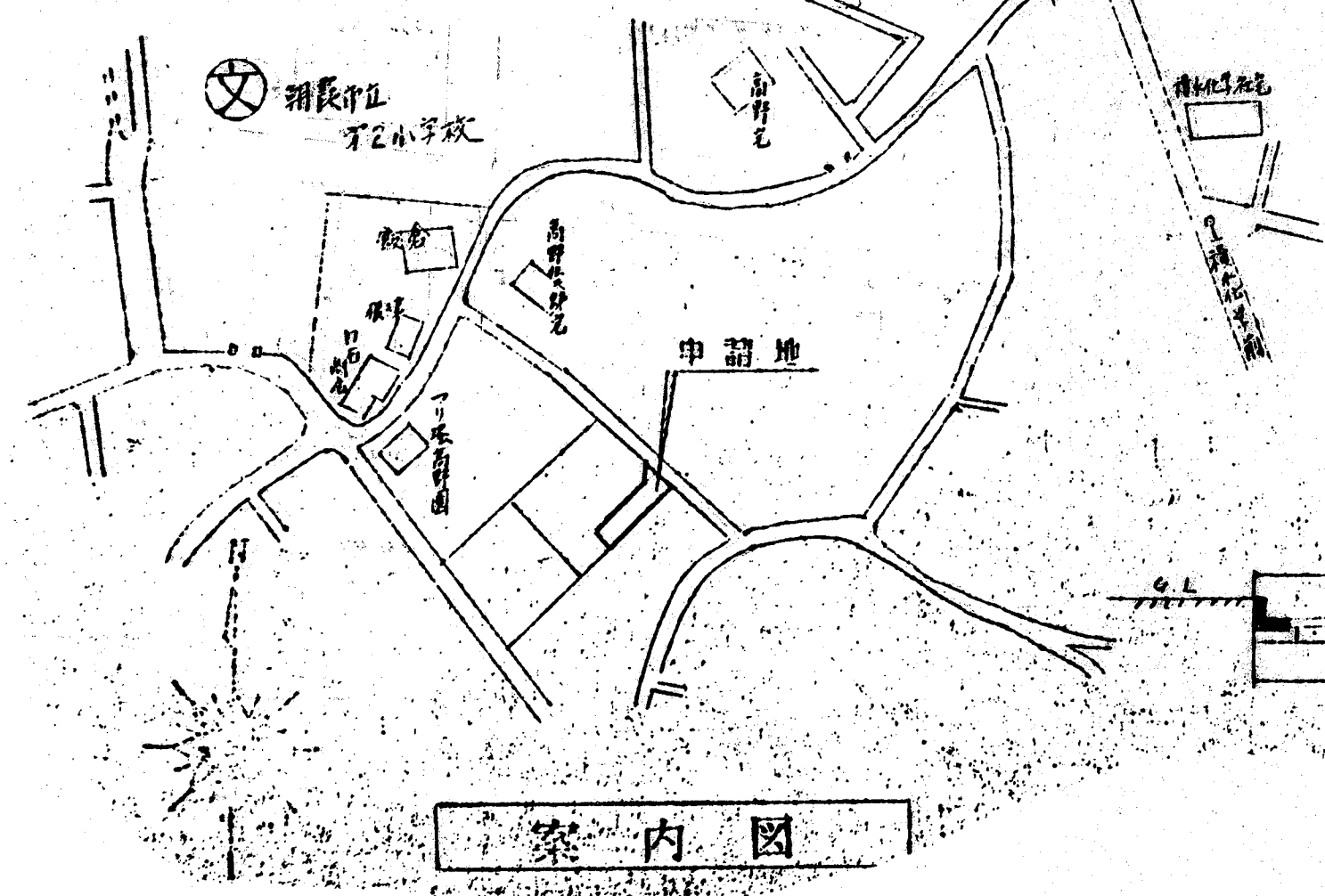
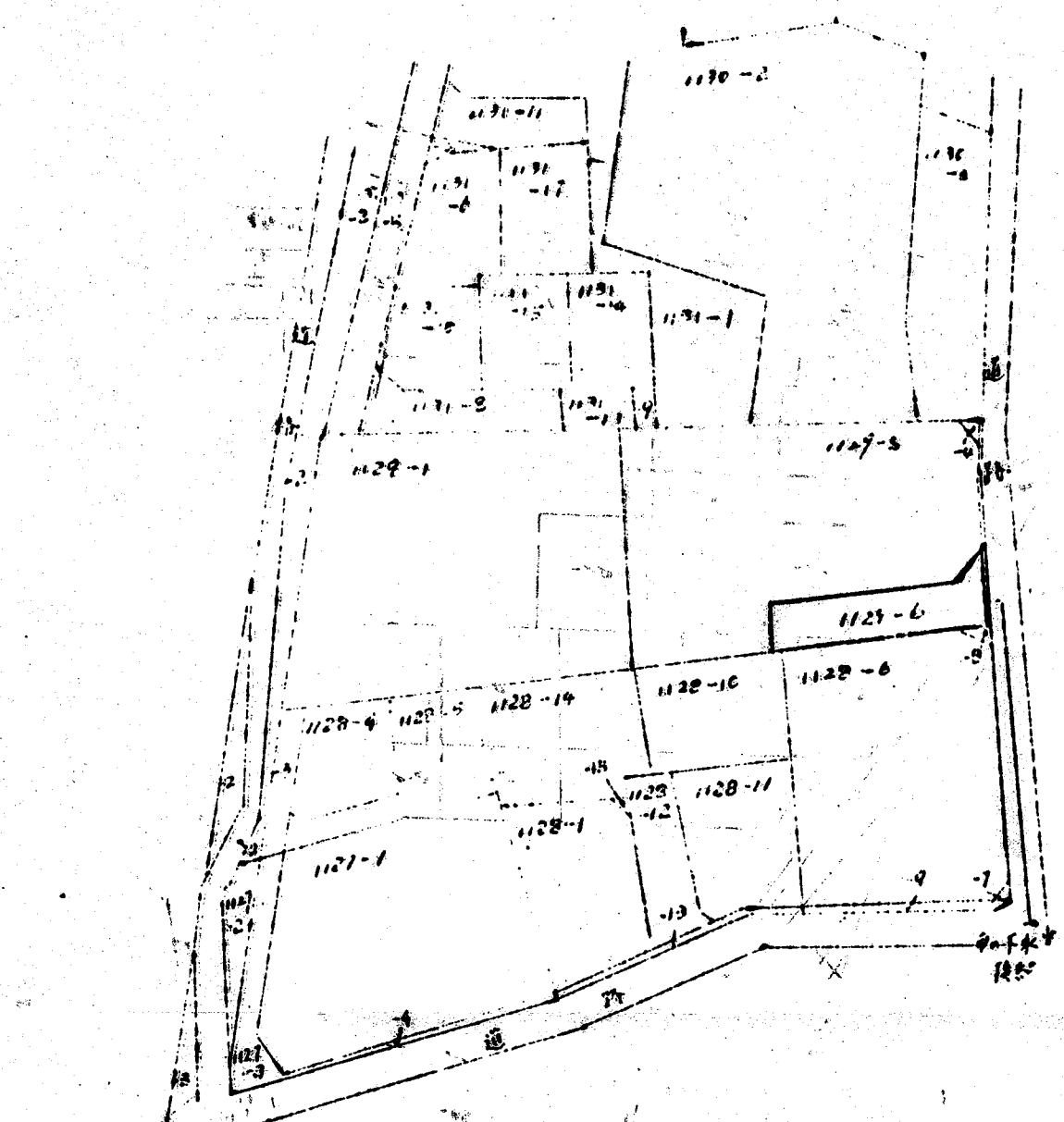
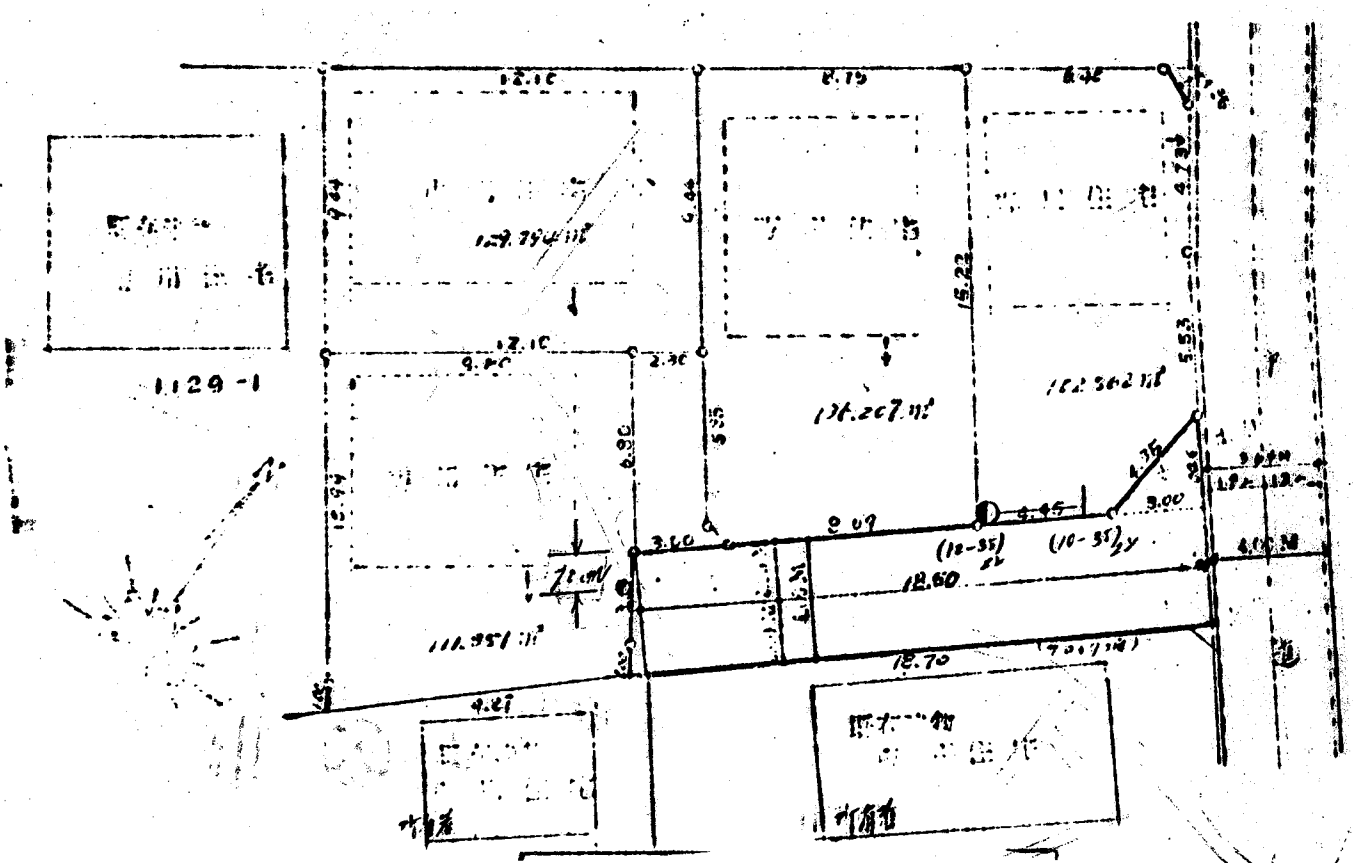


道路位置図 (指定)

指定年月日	昭和53年12月4日	番号	第93号
1. 申請に係わる土地の地名地番			
埼玉県朝霞市大字根岸字宮原1129~6			
2. 申請に係わる道路の幅員、延長及び面積			
幅員	4.00m	延長	18.50m
面積	78.97平方m		
3. 利用宅地総面積			
470.91平方m			

縮尺	付近見取図	
	地籍図	1/250
	構造図	1/50
	公園の写し	1/600



索引番号 58-5