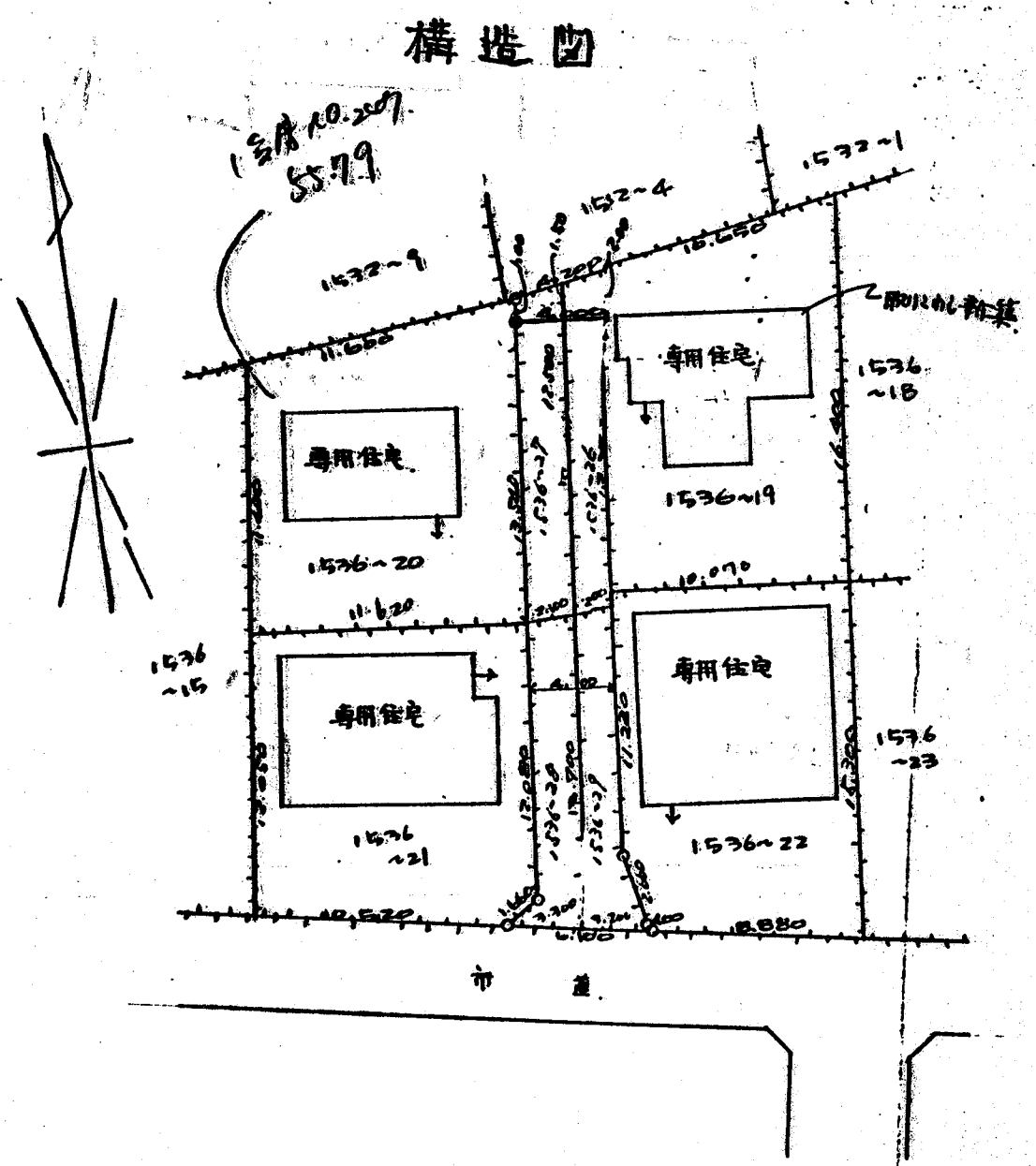
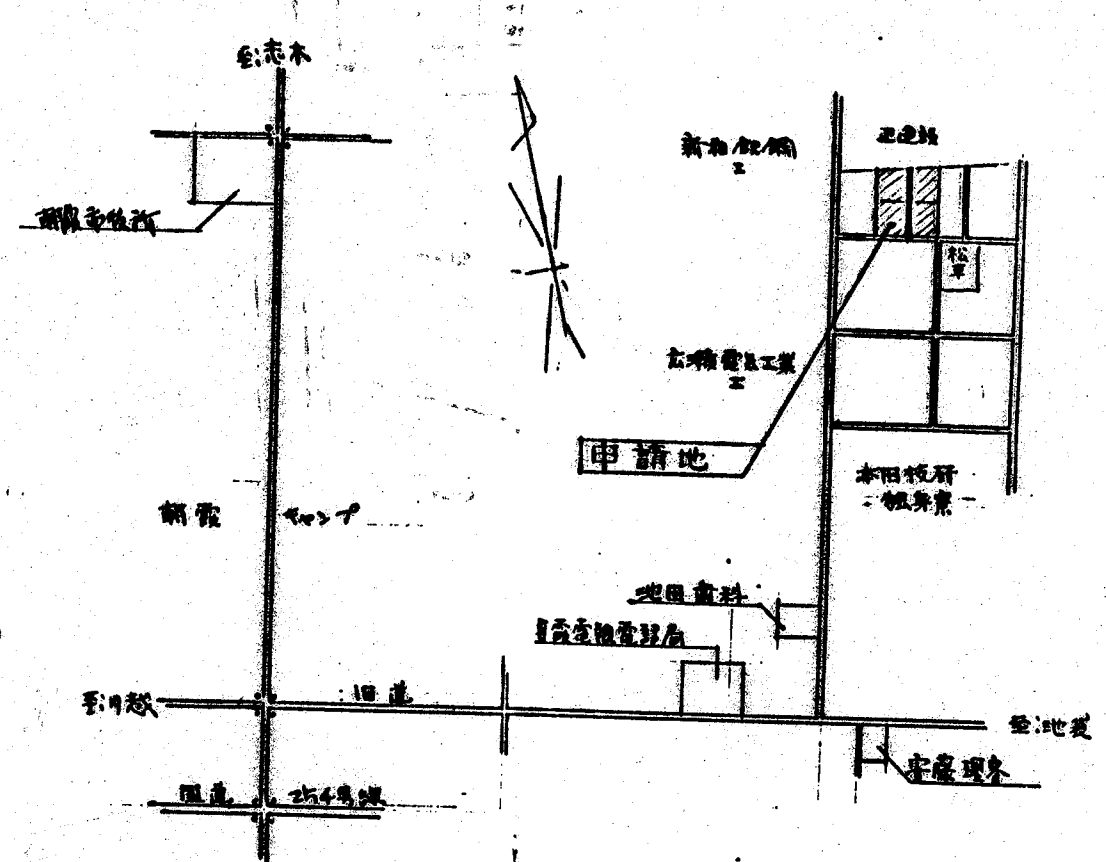
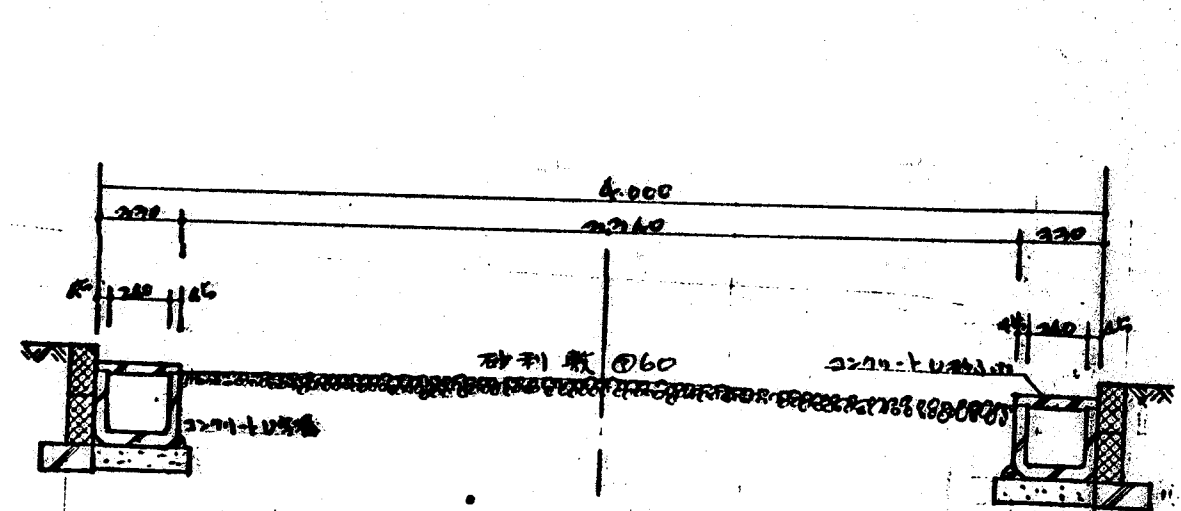
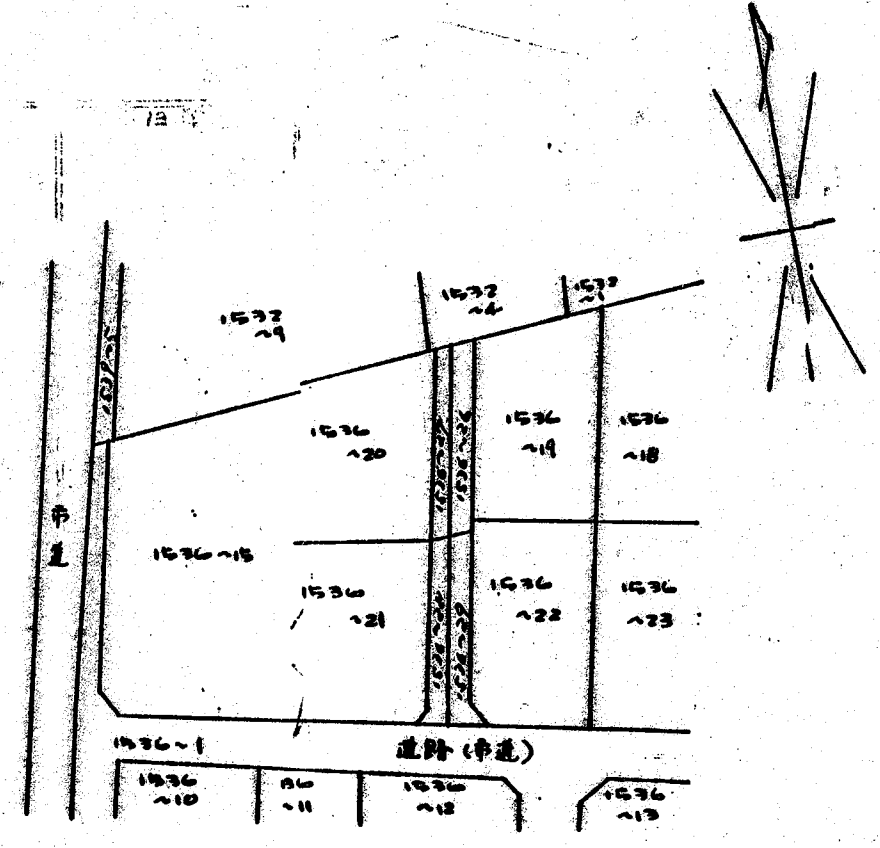


道路位置図 (指定)

指定年月日	昭和53年10月17日	番号	第74号
1. 申請に係る土地の地名地番			
埼玉県朝霞市栄町2丁目1536番26,27,28,29			
2. 申請に係る道路の幅員、延長及び面積			
幅員	4.00m	延長	26.20m
面積	103.47平方m		
3. 利用宅地総面積			
153.61平方m			



付近見取図



縮尺	付近見取図	
	地籍図	1/300
	構造図	1/30
	公園の写し	1/600