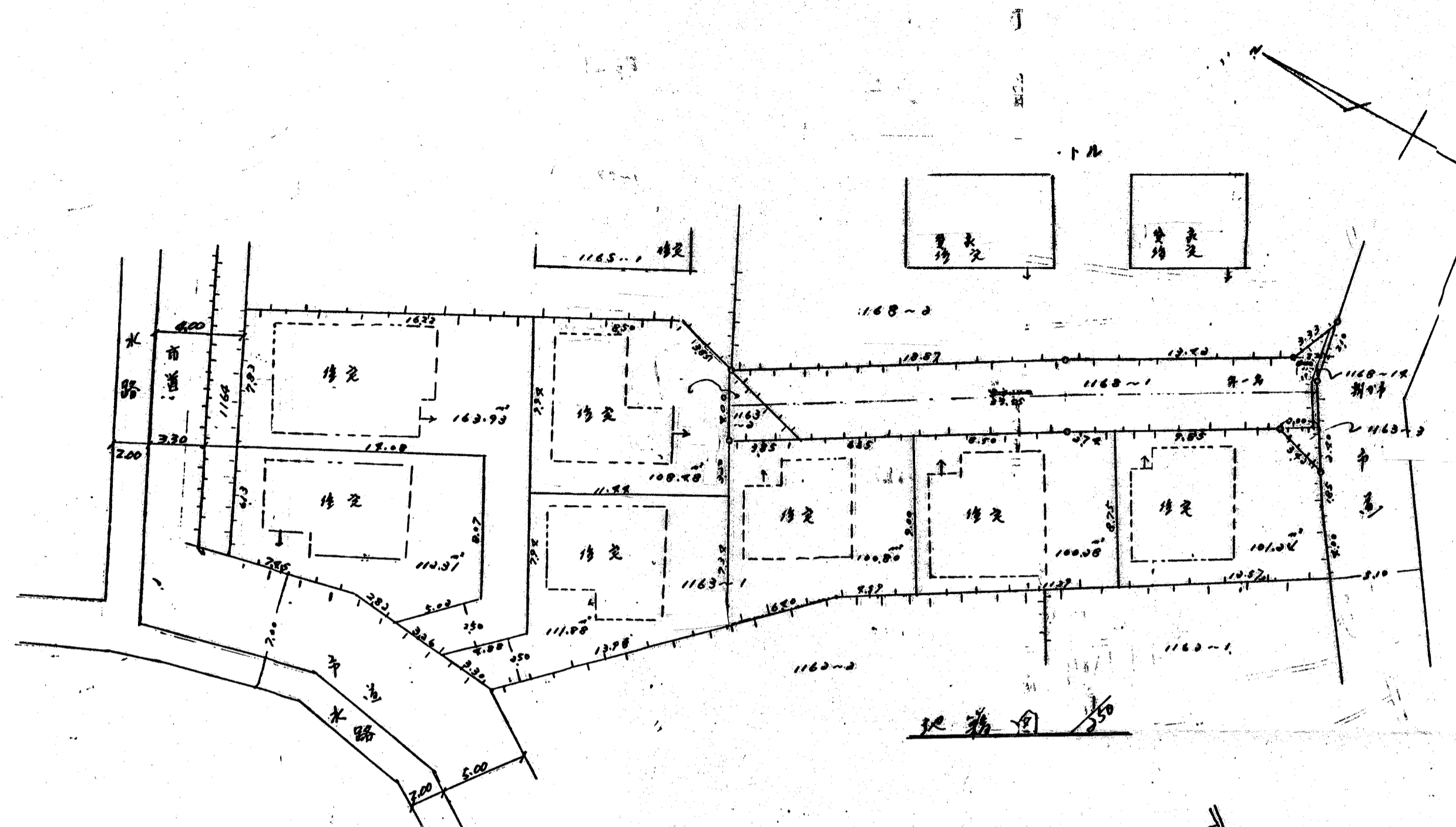


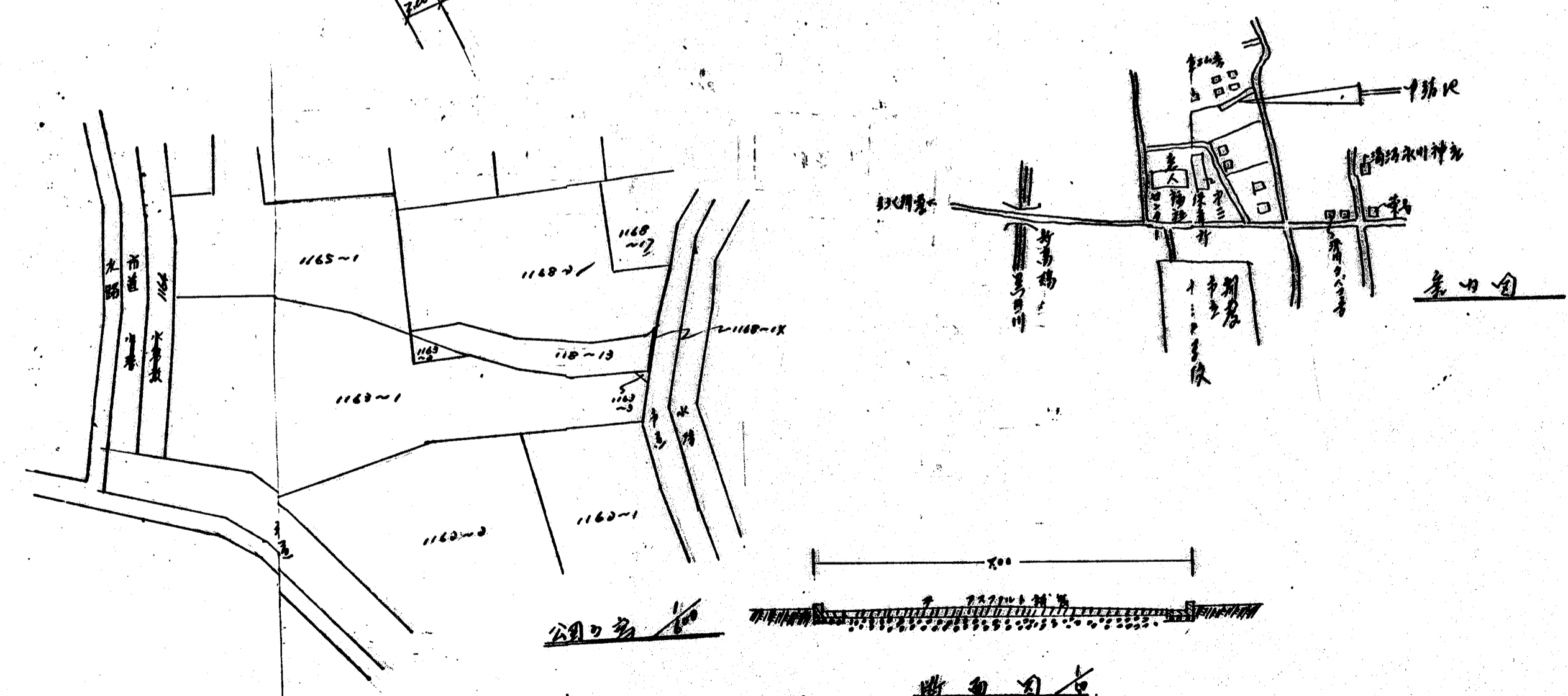
道路位置図 (指定)

指定年月日	昭和57年8月2日	番号	第44号
1. 申請に係わる土地の地名地番			
埼玉県朝霞市溝沼7丁目 1168-13, ~14 1163-2, ~3			
2. 申請に係わる道路の幅員、延長及び面積			
幅員	4.00m	延長	33.55m
面積	141.10 平方m		
3. 利用宅地総面積		410.80 平方m	



地籍図 1/50

縮尺	付近見取図	
	地籍図	1/250
	構造図	1/50
	公園の写し	1/600



断面図 1/100