

朝霞市の給与・定員管理等について

1 総括

(1) 人件費の状況（普通会計決算）

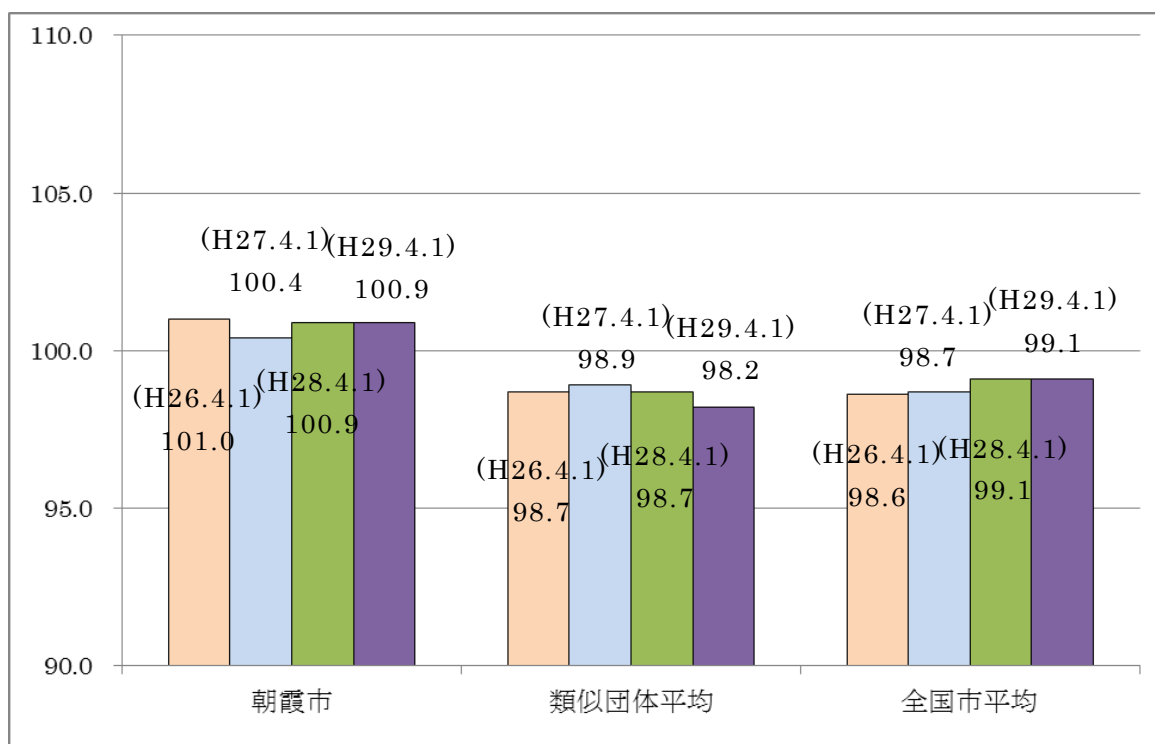
区分	住民基本台帳人口 (29年1月1日)	歳出額 A	実質収支	人件費 B	人件費率 B/A	(参考)27年度 の人件費率
28年度	人 136,909	千円 39,107,965	千円 1,005,053	千円 6,905,842	% 17.7	% 17.9

(2) 職員給与費の状況（普通会計決算）

区分	職員数 A	給与費				(参考)一人当たり 給与費 B/A	(参考)類似 団体平均一人 当たり給与費
		給料	職員手当	期末・勤勉手当	計 B		
28年度	人 694	千円 2,573,335	千円 708,233	千円 1,074,676	千円 4,356,244	千円 6,277	千円 6,140

- (注) 1 職員手当には退職手当を含まない。
 2 職員数は、平成28年4月1日現在の人数である。
 3 給与費については、任期付短時間勤務職員（再任用職員（短時間勤務））の給与費が含まれており、職員数には当該職員を含んでいない。

(3) ラスパイレス指数の状況



- (注) 1 ラスパイレス指数とは、全地方公共団体の一般行政職の給料月額を同一の基準で比較するため、国の職員数（構成）を用いて、学歴や経験年数の差による影響を補正し、国の行政職俸給表（一）適用職員の俸給月額を100として計算した指数。

2 類似団体平均とは、人口規模、産業構造が類似している団体のラスパイレス指数を単純平均したものである。

※ 平成29年4月1日のラスパイレス指数が、①3年前に比べ1ポイント以上上昇している場合、②3年連続で上昇している場合、③100を超えている場合について、その理由及び改善の見込み

ラスパイレス指数が100を超えている主な理由としては、人材確保の点から初任給を国よりも4号給高く設定していること、また、職員の昇給・昇格制度が国と異なることなどが挙げられます。職員の給与については、人事院勧告への準拠を基本に県内他市の状況などを踏まえながら適正な給与制度の維持に努めます。

(4) 給与制度の総合的見直しの実施状況について

【概要】国の給与制度の総合的見直しにおいては、俸給表の水準の平均2%の引下げ及び地域手当の支給割合の見直し等に取り組むとされている。

①給料表の見直し

[実施]

実施内容

(給料表の改定実施時期) 平成27年4月1日

(内容) 行政職給料表については、国の見直し内容を踏まえ、平均1.83%の引下げを実施しています。また、技能労務職給料表についても、行政職給料表の見直しを踏まえ、平均1.99%の引下げを実施しています。なお、激変緩和のため、国と同様に3年間(平成30年3月31日まで)の経過措置(現給保障)を設けています。

②地域手当の見直し

実施内容(国基準における場合の支給割合及び当該団体の支給割合)

(支給割合) 国基準12%に対し、朝霞市においても12%を支給。

(実施時期) 平成27年4月1日より実施しており、段階的に支給割合を上げることとし、平成27年4月1日時点では10%、給与改定後も10%、平成28年4月1日時点では12%を支給。

(参考)

	平成26年度の支給割合	平成27年度の支給割合		平成28年度の支給割合	平成29年度の支給割合
		4月1日時点	遡及改定後		
国基準による支給割合	6%	8%	10%	12%	12%
朝霞市の支給割合	9%	10%	10%	12%	12%

③その他の見直し内容

単身赴任手当については、国と同様に手当の基礎額と加算額の見直しを実施しています。(平成27年4月1日実施)

2 職員の平均給与月額、初任給等の状況

(1) 職員の平均年齢、平均給料月額及び平均給与月額の状況 (平成29年4月1日現在)

① 一般行政職

区分	平均年齢	平均給料月額	平均給与月額	平均給与月額 (国比較ベース)
朝霞市	42.4 歳	325,734 円	425,403 円	394,756 円
埼玉県	42.9 歳	326,439 円	421,897 円	380,087 円
国	43.6 歳	330,531 円	—	410,719 円
類似団体	42.1 歳	316,075 円	383,854 円	350,420 円

② 技能労務職

区分	公務員				
	平均年齢	職員数	平均給料月額	平均給与月額 (A)	平均給与月額 (国比較ベース)
朝霞市	53.7 歳	44人	281,575 円	326,731 円	322,044 円
うち学校給食員	52.7 歳	23人	279,191 円	324,010 円	320,501 円
埼玉県	55.3 歳	266人	350,983 円	412,613 円	397,058 円
国	50.6 歳	2,722人	286,833 円	—	328,360 円
類似団体	51.3 歳	46人	326,103 円	358,931 円	348,909 円

区分	民間			参考 A/B
	対応する民間 の類似職種	平均年齢	平均給与月額 (B)	
学校給食員	調理士	43.0 歳	259,400 円	1.25

区分	参考		
	年収ベース(試算値)の比較		
	公務員(C)	民間(D)	C/D
学校給食員	5,283,367 円	3,445,800 円	1.53

※民間データは、賃金構造基本統計調査において公表されているデータを使用している(平成26～28年の3ヵ年平均)

※技能労務職の職種と民間の職種等の比較にあたり、年齢、業務内容、雇用形態等の点において完全に一致しているものではない。

※年収ベースの「公務員(C)」及び「民間(D)」のデータは、それぞれ平均給与月額を12倍したものに、公務員においては前年度に支給された期末・勤勉手当、民間においては前年に支給された年間賞与の額を加えた試算値である。

③ 教育職

区分	平均年齢	平均給料月額	平均給与月額
朝霞市	44.2 歳	401,217 円	526,827 円
埼玉県	41.3 歳	346,508 円	413,589 円
類似団体	40.2 歳	302,032 円	337,257 円

(注) 1 「平均給料月額」とは、平成29年4月1日現在における各職種ごとの職員の基本給の平均である。

2 「平均給与月額」とは、給料月額と毎月支払われる扶養手当、地域手当、住居手当、時間外勤務手当などのすべての諸手当の額を合計したものであり、地方公務員給与実態調査において明らかにされているものである。

また、「平均給与月額(国比較ベース)」は、比較のため、国家公務員と同じベース(=時間外勤務手当等を除いたもの)で算出している。

(2) 職員の初任給の状況(平成29年4月1日現在)

区 分		朝 霞 市	埼 玉 県	国
一般行政職	大 学 卒	184,800 円	184,800 円	178,200 円
	高 校 卒	150,500 円	150,500 円	146,100 円

(3) 職員の経験年数別・学歴別平均給料月額の状況(平成29年4月1日現在)

区 分		経験年数10年 以上15年未満	経験年数20年 以上25年未満	経験年数25年 以上30年未満	経験年数30年 以上35年未満
一般行政職	大 学 卒	292,547 円	373,297 円	396,040 円	432,689 円
	高 校 卒	258,133 円	334,333 円	360,012 円	370,418 円
技能労務職	高 校 卒	— 円	275,000 円	290,953 円	299,100 円
	中 学 卒	— 円	— 円	284,800 円	— 円

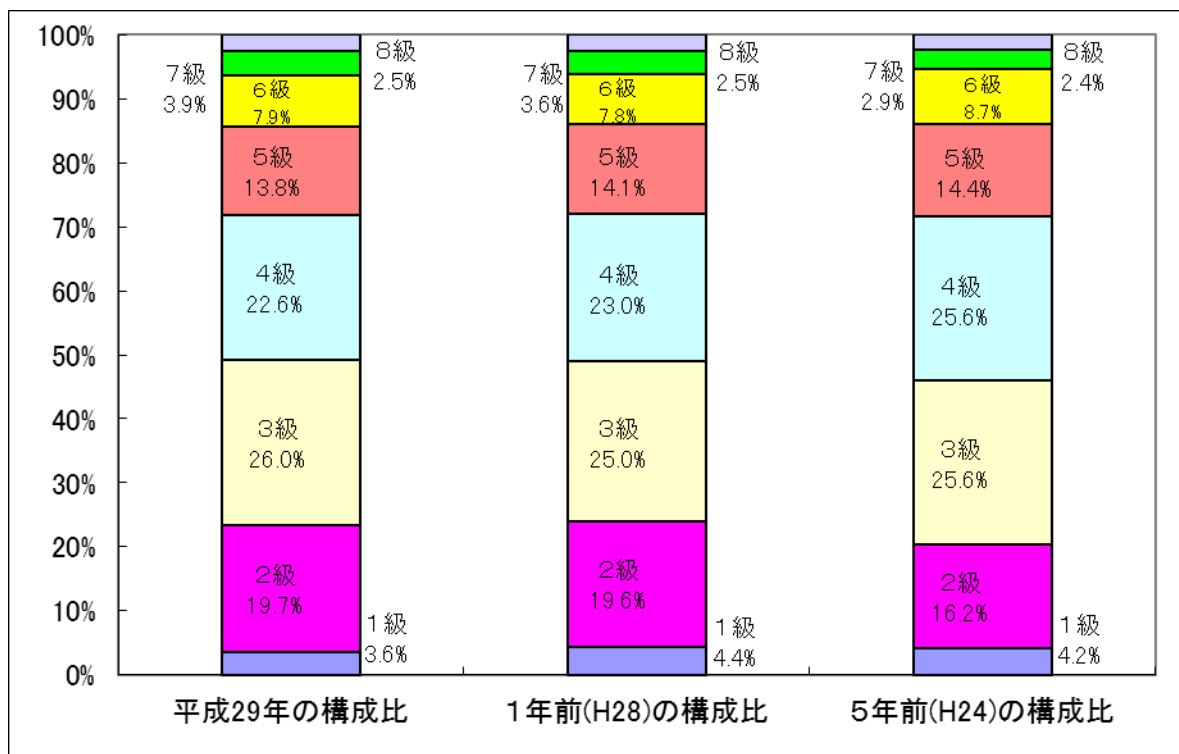
3 一般行政職の級別職員数等の状況

(1) 一般行政職の級別職員数及び給料表の状況(平成29年4月1日現在)

区 分	標準的な職務内容	職員数	構成比	1号給の 給料月額	最高号給の 給料月額
1 級	主事補	人 1 6	% 3.6	円 141,600	円 246,600
2 級	主事	人 8 7	% 19.7	円 191,700	円 303,400
3 級	主任	人 1 1 5	% 26.0	円 227,900	円 349,200
4 級	係長	人 1 0 0	% 22.6	円 261,100	円 380,200
5 級	課長補佐	人 6 1	% 13.8	円 317,700	円 409,400
6 級	課長	人 3 5	% 7.9	円 361,800	円 444,100
7 級	部次長	人 1 7	% 3.9	円 407,300	円 467,800
8 級	部長	人 1 1	% 2.5	円 457,600	円 526,700

(注) 1 朝霞市の給与条例に基づく給料表の級区分による職員数である。

2 標準的な職務内容とは、それぞれの級に該当する代表的な職務である。



(2) 昇給への人事評価の活用状況（朝霞市）

平成 29 年 4 月 2 日から平成 30 年 4 月 1 日 までにおける運用	管理職員		一般職員	
	イ. 人事評価を活用している	○		○
活用している昇給区分	昇給可能な 区分	昇給実績が ある区分	昇給可能な 区分	昇給実績が ある区分
上位、標準、下位の区分	○	○	○	○
上位、標準の区分				
標準、下位の区分				
標準の区分のみ（一律）	/		/	
ロ. 人事評価を活用していない				
活用予定時期				

4 職員の手当の状況

(1) 期末手当・勤勉手当

朝 霞 市	埼 玉 県	国
1人当たり平均支給額 (28年度) 1,626千円	1人当たり平均支給額 (28年度) 1,708千円	—
(28年度支給割合) 期末手当 勤勉手当 2.60月分 1.70月分 (1.45)月分 (0.80)月分	(28年度支給割合) 期末手当 勤勉手当 2.60月分 1.70月分 (1.45)月分 (0.80)月分	(28年度支給割合) 期末手当 勤勉手当 2.60月分 1.70月分 (1.45)月分 (0.80)月分
(加算措置の状況) 職制上の段階、職務の級等による加算措置 ・役職加算 5%~20%	(加算措置の状況) 職制上の段階、職務の級等による加算措置 ・役職加算 5%~20% ・管理職加算 15%~25%	(加算措置の状況) 職制上の段階、職務の級等による加算措置 ・役職加算 5%~20% ・管理職加算 10%~25%

(注) ()内は、再任用職員に係る支給割合である。

○勤勉手当への人事評価の活用状況（一般行政職）（朝霞市）

平成29年度中における運用	管理職員		一般職員	
イ. 人事評価を活用している	○			
活用している成績率	支給可能な成績率	支給実績がある成績率	支給可能な成績率	支給実績がある成績率
上位、標準、下位の成績率	○			
上位、標準の成績率		○		
標準、下位の成績率				
標準の成績率のみ（一律）				
ロ. 人事評価を活用していない	○			
活用予定時期	未定			

(2) 退職手当（平成29年4月1日現在）

朝 霞 市			国		
(支給率)	自己都合	定年	(支給率)	自己都合	応募認定・定年
勤続20年	20.445月分	25.55625月分	勤続20年	20.445月分	25.55625月分
勤続25年	29.145月分	34.5825月分	勤続25年	29.145月分	34.5825月分
勤続35年	41.325月分	49.59月分	勤続35年	41.325月分	49.59月分
最高限度額	49.59月分	49.59月分	最高限度額	49.59月分	49.59月分
その他の加算措置 なし			その他の加算措置 定年前早期退職特例措置 (割増率2~45%)		
1人当たり平均支給額 2,035千円 21,912千円					

(注) 退職手当の1人当たり平均支給額は、平成28年度に退職した職員に支給された平均額である。

(3) 地域手当（平成29年4月1日現在）

支給実績（28年度決算）		345,687千円	
支給職員1人当たり平均支給年額（28年度決算）		457,864円	
支給対象地域	支給率	支給対象職員数	国の制度（支給率）
全地域	12%	755人	12%
地域手当補正後ラスパイレス指数 （ラスパイレス指数）		100.9 （100.9）	

（注） 地域手当補正後ラスパイレス指数とは、地域手当を加味した地域における国家公務員と地方公務員の給与水準を比較するため、地域手当の支給率を用いて補正したラスパイレス指数。

（補正前のラスパイレス指数×（1+当該団体の地域手当支給率）／（1+国の指定基準に基づく地域手当支給率）により算出。）

(4) 特殊勤務手当（平成29年4月1日現在）

支給実績（28年度決算）		1,478千円		
支給職員1人当たり平均支給年額（28年度決算）		29,560円		
職員全体に占める手当支給職員の割合（28年度）		6.6%		
手当の種類（手当数）		5種類		
手当の名称	主な支給対象職員	主な支給対象業務	支給実績 （28年度決算）	左記職員に対する支 給単価
防疫防除作業 手当	感染症等の防疫作業又は毒物若しくは劇薬を使用して除草若しくは病虫害の防除作業に従事した職員	感染症等の防疫作業、劇薬を使用した除草若しくは病虫害の防除作業	12千円	日額 500円
清掃手当	汚物又はじんかいの収集処理に従事した職員	汚物・じんかいの収集処理	107千円	月額 3千円
福祉業務手当	社会福祉業務の現業に従事した職員	社会福祉業務の現業	1,347千円	月額 3千円
行旅死病人取扱手当	行旅病人又は死亡人の取扱いに従事した職員	行旅病人又は死亡人の取扱い	12千円	1件 3千円
動物死体処理 手当	犬猫等動物の死体の取扱いに従事した職員	動物の死体の取扱い	0円	1件 200円

(5) 時間外勤務手当

支給実績（28年度決算）	143,492千円
職員1人当たり平均支給年額（28年度決算）	188千円
支給実績（27年度決算）	158,284千円
職員1人当たり平均支給年額（27年度決算）	210千円

(6) その他の手当（平成29年4月1日現在）

手 当 名	内容及び支給単価	国の制度との異同	国の制度と異なる内容	支給実績 (28年度 決算)	支給職員1人当たり 平均支給年額 (28年度決算)
扶養手当	配偶者 10,000円 子 8,000円 父母等 6,500円 16歳～22歳の子に加算 1人につき 5,000円	同じ	—	63,773千円	207,055円
住居手当	借家等 支給限度額 27,000円	同じ	—	51,595千円	286,639円
通勤手当	鉄道利用者 6か月定期券の価額の 6分の1 ※支給限度額 50,000円	異なる	国の支給 限度額は 55,000円	48,329千円	86,456円
	自動車等利用者 距離に応じて支給 (例) 2km以上 5km未満 2,900円 5km以上10km未満 4,700円 ※支給限度額 31,600円	異なる	一部の区分 における支 給額が異な る		
管理職 手当	部長級 75,000円 部次長級 60,000円 課長級 45,000円 課長補佐級 35,000円	異なる	支給区分・ 支給額が 異なる	82,395千円	508,611円
休日勤務 手当	祝日等の正規勤務時間に 勤務した場合 1時間当たりの給与額× 135/100	同じ	—	6,628千円	69,042円
宿日直 手当	宿直勤務・日直勤務 1回 4,200円 5時間未満 1回 2,100円	異なる	国は特別宿日 直勤務につい て支給がある	—	—
単身赴任 手当	異動等で配偶者と別居する 単身生活者 30,000円+下記加算額 100km以上300km未満 8,000円 300km以上500km未満 16,000円 ※加算額の上限 70,000円	同じ	—	716千円	358,000円

5 特別職の報酬等の状況（平成29年4月1日現在）

区 分		給 料	月 額 等	
給 料	市 区 町 村 長	903,000 円	(参考) 類似団体における最高/最低額	
	副 市 町 村 長	766,000 円	979,000 円 / 718,600 円	800,000 円 / 586,300 円
報 酬	議 長	460,000 円	666,000 円 / 399,000 円	
	副 議 長	400,000 円	634,500 円 / 345,000 円	
	議 員	379,000 円	594,000 円 / 321,000 円	
期 末 手 当	市 区 町 村 長 副 市 町 村 長	(28年度支給割合) 4.30月分		
	議 長 副 議 長 議 員	(28年度支給割合) 3.75月分		
退 職 手 当	市 区 町 村 長	(算定方式)	(1期の手当額)	(支給時期)
	副 市 町 村 長	903,000円×在職月数×35/100×115/100	17,445,960円	任期ごと
		766,000円×在職月数×21/100×115/100	8,879,472円	任期ごと
	備 考			

(注) 1 退職手当の「1期の手当額」は、4月1日現在の給料月額及び支給率に基づき、1期（4年＝48月）勤めた場合における退職手当の見込額である。

6 職員数の状況

(1) 部門別職員数の状況と主な増減理由

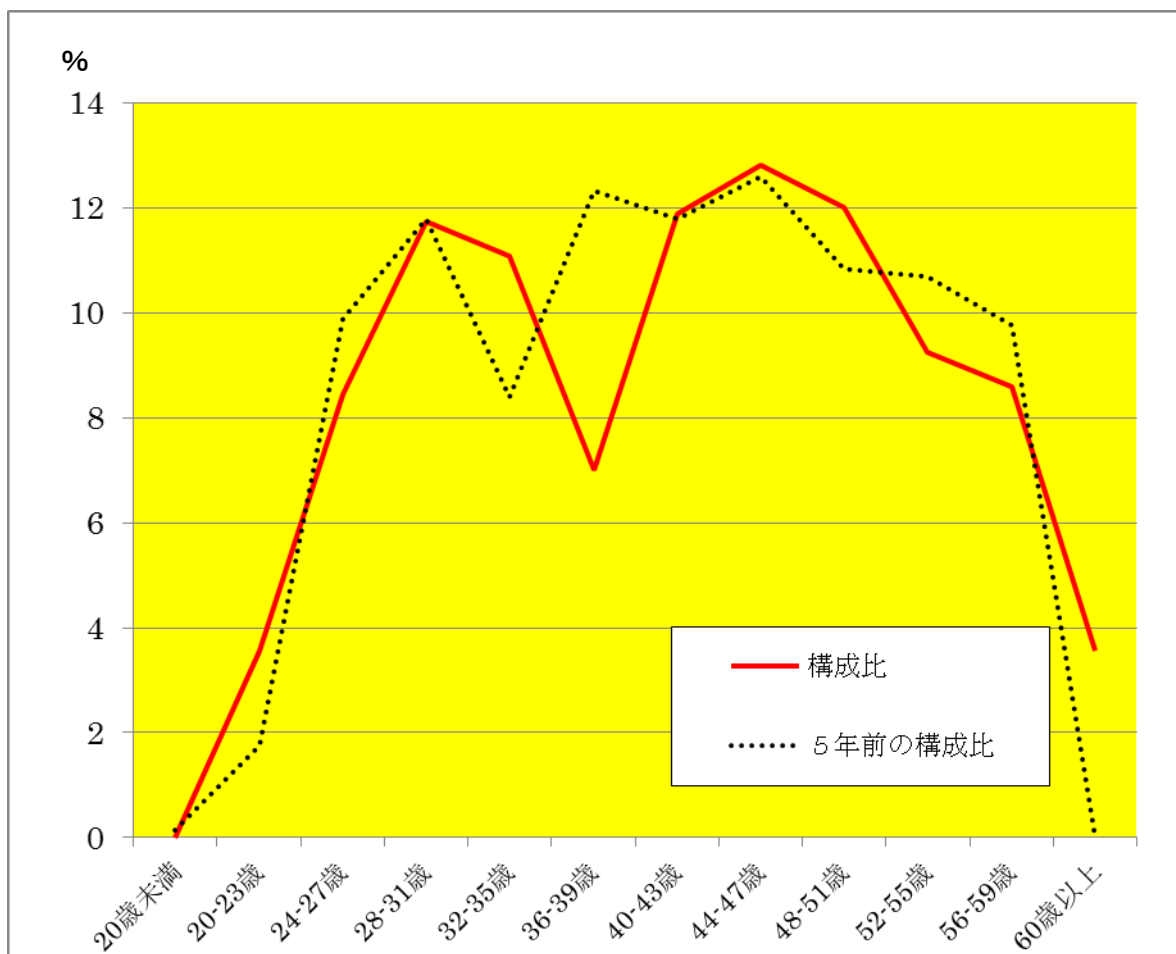
(各年4月1日現在)

部門	区分		職員数		対前年 増減数	主な増減理由
			平成28年	平成29年		
普通会計部門	一般行政部門	議会総務	166	167	1	
		議会	7	7	0	
		総務	159	160	1	業務増による増
		税務	50	50	0	
		福祉	282	290	8	
		民生	232	240	8	係の新設による増など
		衛生	50	50	0	
		労働	2	2	0	
		経済	8	9	1	
		農林水産	4	4	0	
		商工	4	5	1	業務増による増
		土木（建設）	55	54	-1	欠員による減
	計	563	572	9	<参考> 人口1万人当たり職員数 41.78人 (類似団体の人口1万人当たりの職員数 52.26人)	
		教育部門	124	122	-2	事務の委託化による減など
	小計	687	694	7	<参考> 人口1万人当たり職員数 50.69人 (類似団体の人口1万人当たりの職員数 69.74人)	
公営企業計等部門	水道	24	23	-1	事務の委託化による減	
	下水道	11	11	0		
	その他（国保等）	31	29	-2	欠員による減など	
	小計	66	63	-3		
合計		753 [799]	757 [799]	4	<参考> 人口1万人当たり職員数 55.29人	

(注) 1 職員数は一般職に属する職員数である。

2 []内は、条例定数の合計である。

(2) 年齢別職員構成の状況（平成29年4月1日現在）



区分	20歳未満	20歳～23歳	24歳～27歳	28歳～31歳	32歳～35歳	36歳～39歳	40歳～43歳	44歳～47歳	48歳～51歳	52歳～55歳	56歳～59歳	60歳以上	計
職員数	0人	27人	64人	89人	84人	53人	90人	97人	91人	70人	65人	27人	757人

(3) 職員数の推移

(単位：人・%)

部門別	24年	25年	26年	27年	28年	29年	過去5年間の増減数(率)
一般行政	543	546	547	553	563	572	29 (5.3%)
教育	130	131	129	124	124	122	△8 (△6.2%)
普通会計計	673	677	676	677	687	694	21 (3.1%)
公営企業等会計計	65	63	66	63	66	63	△2 (△3.1%)
総合計	738	740	742	740	753	757	19 (2.6%)

(注) 1 各年における定員管理調査において報告した部門別職員数。

7 公営企業職員の状況

(1) 水道事業

① 職員給与費の状況

ア 決算

区分	総費用 A	純損益又は 実質収支	職員給与費 B	総費用に占める 職員給与費比率 B/A	(参考) 27年度の総費用に占 める職員給与費比率
28年度	千円 1,920,077	千円 253,210	千円 139,519	% 7.27	% 7.00

(注) 資本勘定支弁職員に係る職員給与費 37,174 千円を含まない。

区分	職員数 A	給 与 費				一人当たり 給与費 B/A	(参考) 27年度平均 一人当たり給与費
		給 料	職員手当	期末・勤勉手当	計 B		
28年度	人 24	千円 104,540	千円 27,243	千円 44,911	千円 176,694	千円 7,362	千円 7,127

(注) 1 職員手当には退職給与金を含まない。

2 職員数は、平成29年3月31日現在の人数である。

② 職員の平均年齢、基本給及び平均月収額の状況（平成29年4月1日現在）

区分	平均年齢	基本給	平均月収額
朝霞市	49.1 歳	418,358 円	608,582 円
市町村平均	44.4 歳	343,701 円	513,093 円

(注) 平均月収額には、期末・勤勉手当等を含む。

③ 職員の手当の状況

ア 期末手当・勤勉手当

水道事業	一般行政職（朝霞市）
1人当たり平均支給額（28年度） 1,871千円	1人当たり平均支給額（28年度） 1,626千円
(28年度支給割合) 期末手当 2.60月分 (1.45)月分 勤勉手当 1.70月分 (0.80)月分	左に同じ
(加算措置の状況) 職制上の段階、職務の級等による加算措置 ・役職加算 5%～20%	左に同じ

(注) ()内は、再任用職員に係る支給割合である。

イ 退職手当（平成29年4月1日現在）

朝霞市			一般行政職（朝霞市）
（支給率）	自己都合	定年	支給率・加算措置は、左に同じ
勤続20年	20.445月分	25.55625月分	
勤続25年	29.145月分	34.5825月分	
勤続35年	41.325月分	49.59月分	
最高限度額	49.59月分	49.59月分	
その他の加算措置 なし			
1人当たり平均支給額		22,869千円	1人当たり平均支給額 19,318千円

（注）退職手当の1人当たり平均支給額は、平成26年度～28年度（3年間）に退職した職員に支給された平均額である。

ウ 地域手当（平成29年4月1日現在）

支給実績（28年度決算）			13,511千円
支給職員1人当たり平均支給年額（28年度決算）			562,917円
支給対象地域	支給率	支給対象職員数	国の制度（支給率）
全地域	12%	24人	12%

エ 特殊勤務手当（平成29年4月1日現在）

公営企業における特殊勤務手当は、平成21年度に廃止しています。

オ 時間外勤務手当

支給実績（28年度決算）	3,277千円
職員1人当たり平均支給年額（28年度決算）	137千円
支給実績（27年度決算）	3,086千円
職員1人当たり平均支給年額（27年度決算）	129千円

カ その他の手当（平成29年4月1日現在）

手 当 名	内容及び支給単価	一般行政職の制度との異同	支給実績 (28年度決算)	支給職員1人当たり平均支給年額 (28年度決算)
扶養手当	配偶者 10,000円 子 8,000円 父母等 6,500円 16歳～22歳の子に加算 1人につき 5,000円	同じ	3,814千円	224,353円
住居手当	借家等 支給限度額 27,000円		942千円	314,000円
通勤手当	鉄道利用者 6か月定期券の価額の 6分の1 ※支給限度額 50,000円		1,472千円	86,536円
	自動車等利用者 距離に応じて支給 (例) 2km以上5km未満 2,900円 5km以上10km未満 4,700円 ※支給限度額 31,600円			
管理職 手当	部長級 75,000円 部次長級 60,000円 課長級 45,000円 課長補佐級 35,000円		4,230千円	528,675円
休日勤務 手当	祝日等の正規勤務時間に 勤務した場合 1時間当たりの給与額× 135/100		—	—
宿日直 手当	宿直勤務・日直勤務 1回 4,200円 5時間未満 1回 2,100円		—	—