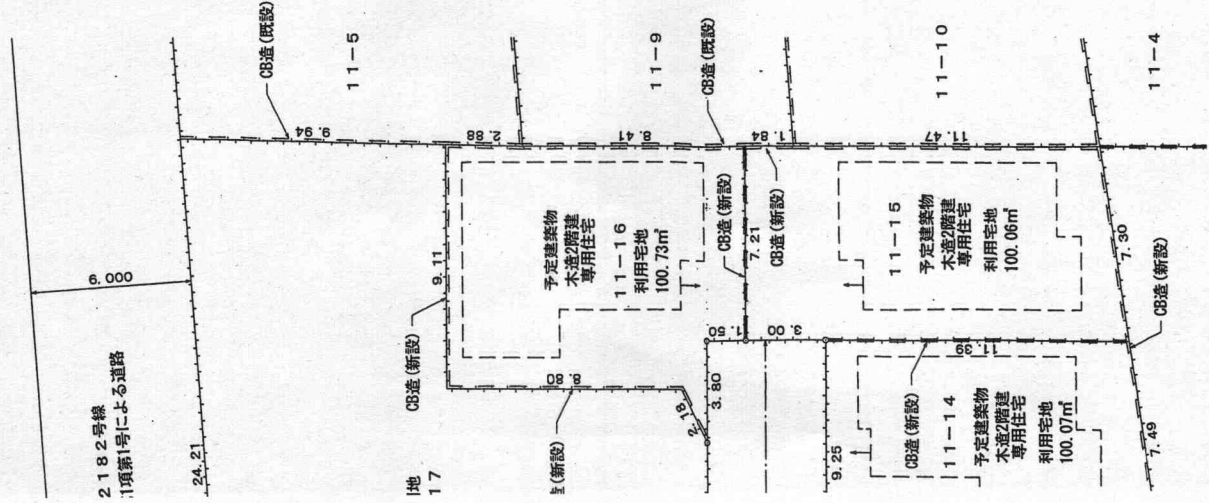


縮	付近見取図	1/5000
尺	地籍図	1/200
	構造図	1/30
	公園の写し	1/500

※ 道路の位置の指定・変更・廃止 台帳			
告示年月日	29年12月15日	指定年月日	29年12月15日
告示番号	第 324 号	番号	第 2 号



S=1/200

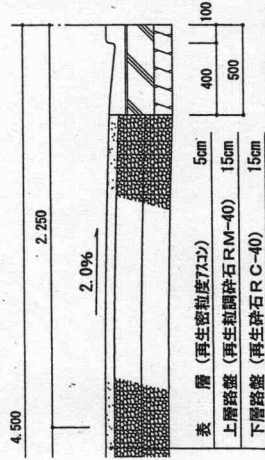


図 S=1/30

(凡例)



(注意)

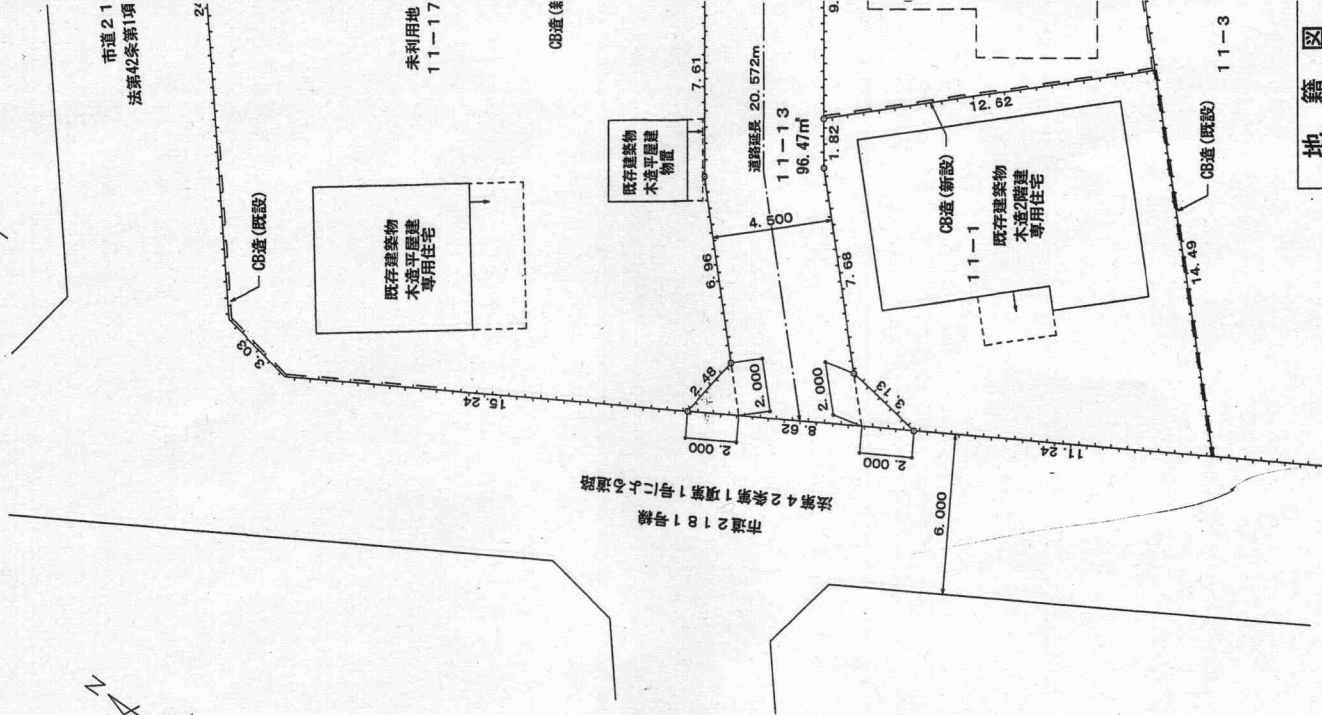
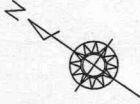
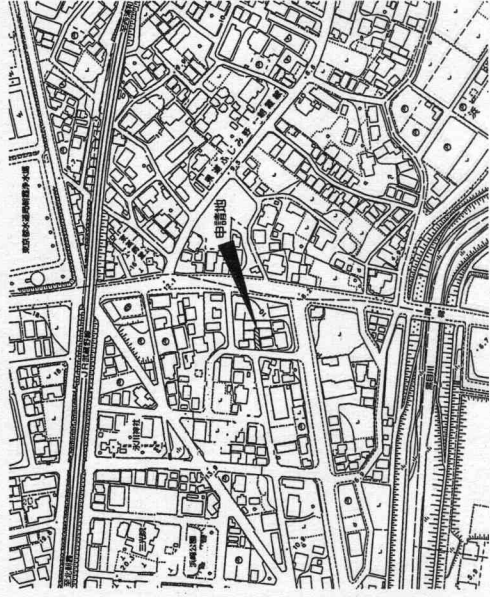
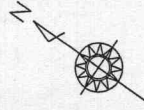
- 1 承諾者の「権利別」欄には、申請に係る土地（隣接土地を含む。）の所有者、使用権者及び建築物又は工作物の所有者若しくはその他の権利者名をそれぞれ記入すること。
- 2 図面中に、地番、権利別及び氏名をそれぞれ記入すること。
- 3 申請の道路の幅員、延長及び面積の単位は、メートル（小数点以下2位まで）とすること。
- 4 付近見取図、地籍図、道路構造図、自動車転回広場の構造図、公園の写し及び土地に高低さがある場合はその断面図を記入すること。
- 5 道路及び自動車転回広場の構造図には、側溝等及び路面の構造を記入すること。
- 6 付近見取図と地籍図の方位は、一致させること。
- 7 隣接境界又は測量の基点から申請道路までの距離を記入すること。
- 8 ※欄には、記入しないこと。

道路位置指定  
2020年12月15日  
第2号

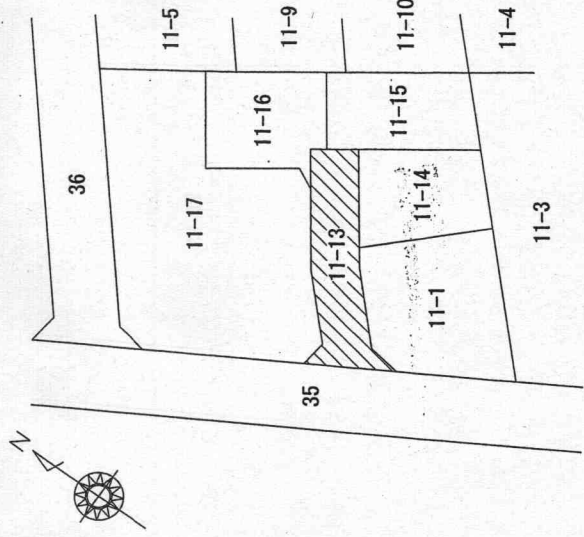
# 道路位置図

(指定・変更・廃止)

- 1 申請に係る土地の地名地番  
朝霞市浜崎三丁目1番13
- 2 申請に係る道路の幅員、延長及び面積  
幅員 4.50メートル・延長 20.572メートル・面積 96.47平方メートル
- 3 利用宅地総面積 397.33平方メートル (道路部分含む)

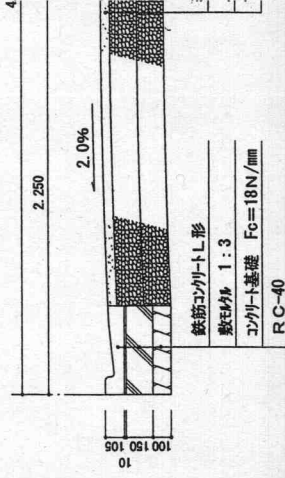


付近見取図 S=1/5000



公図の写し S=1/500

地籍図



コンクリート境界標 S=1/20

金属プレート境界標 S=1/5

道路構造区

