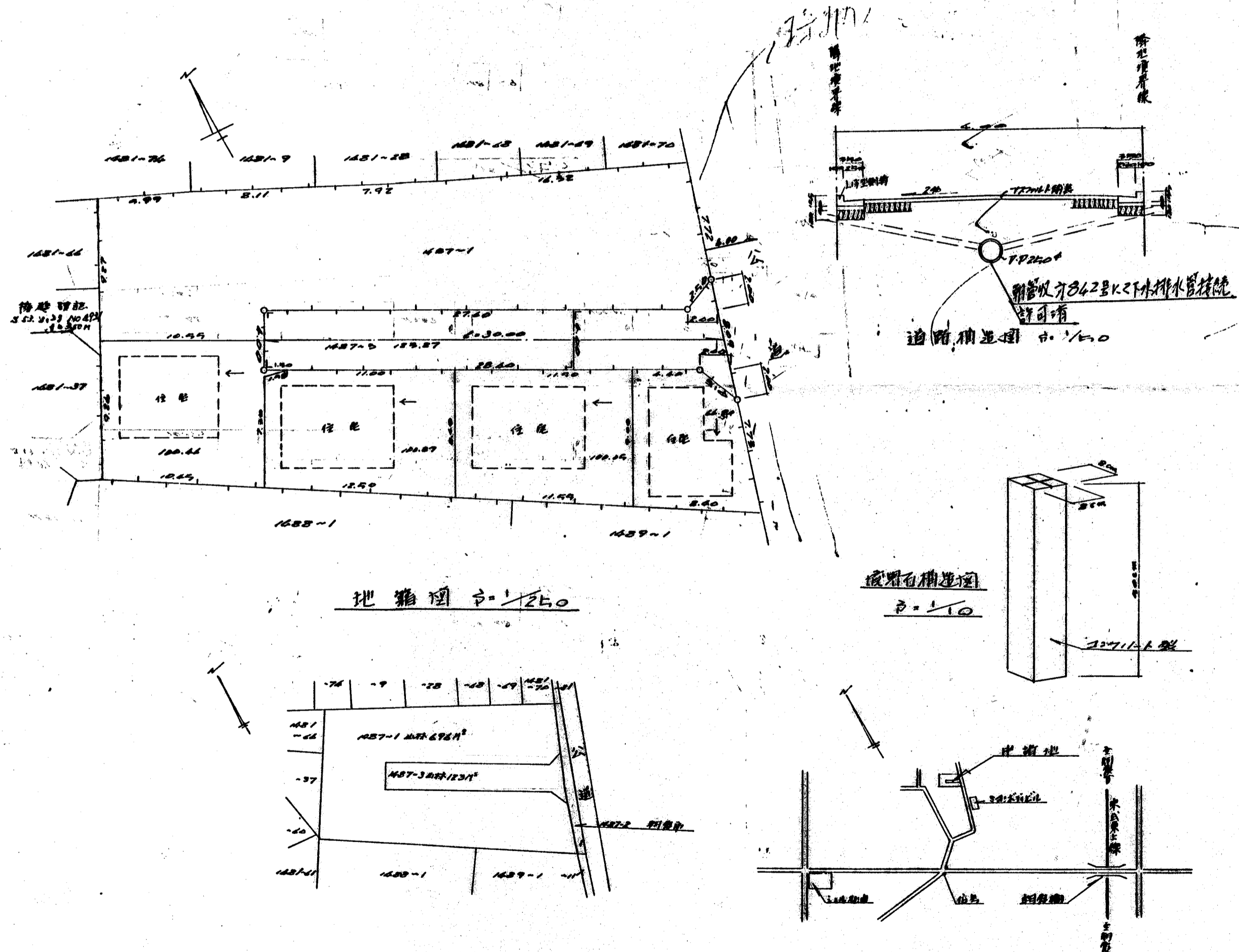


道路位置図 (指定)

指定年月日	昭和53年5月26日	番号	第17号
1. 申請に係わる土地の地名地番			
埼玉県朝霞市溝沼6丁目1487-3			
2. 申請に係わる道路の幅員、延長及び面積			
幅員	4.00m	延長	30.00m
面積	123.87平方m		
3. 利用宅地総面積		696.13平方m	

縮尺	付近見取図	
	地籍図	1/
	構造図	1/
	公図の写し	1/



地籍図 縮尺 1/250

縦断図 縮尺 1/10