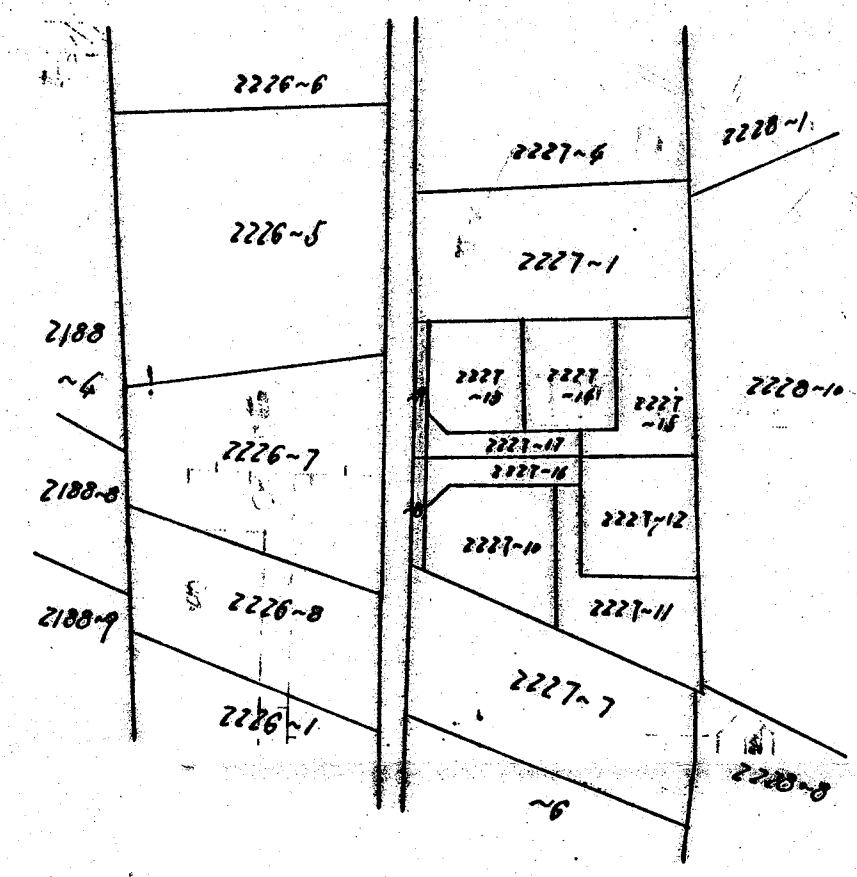
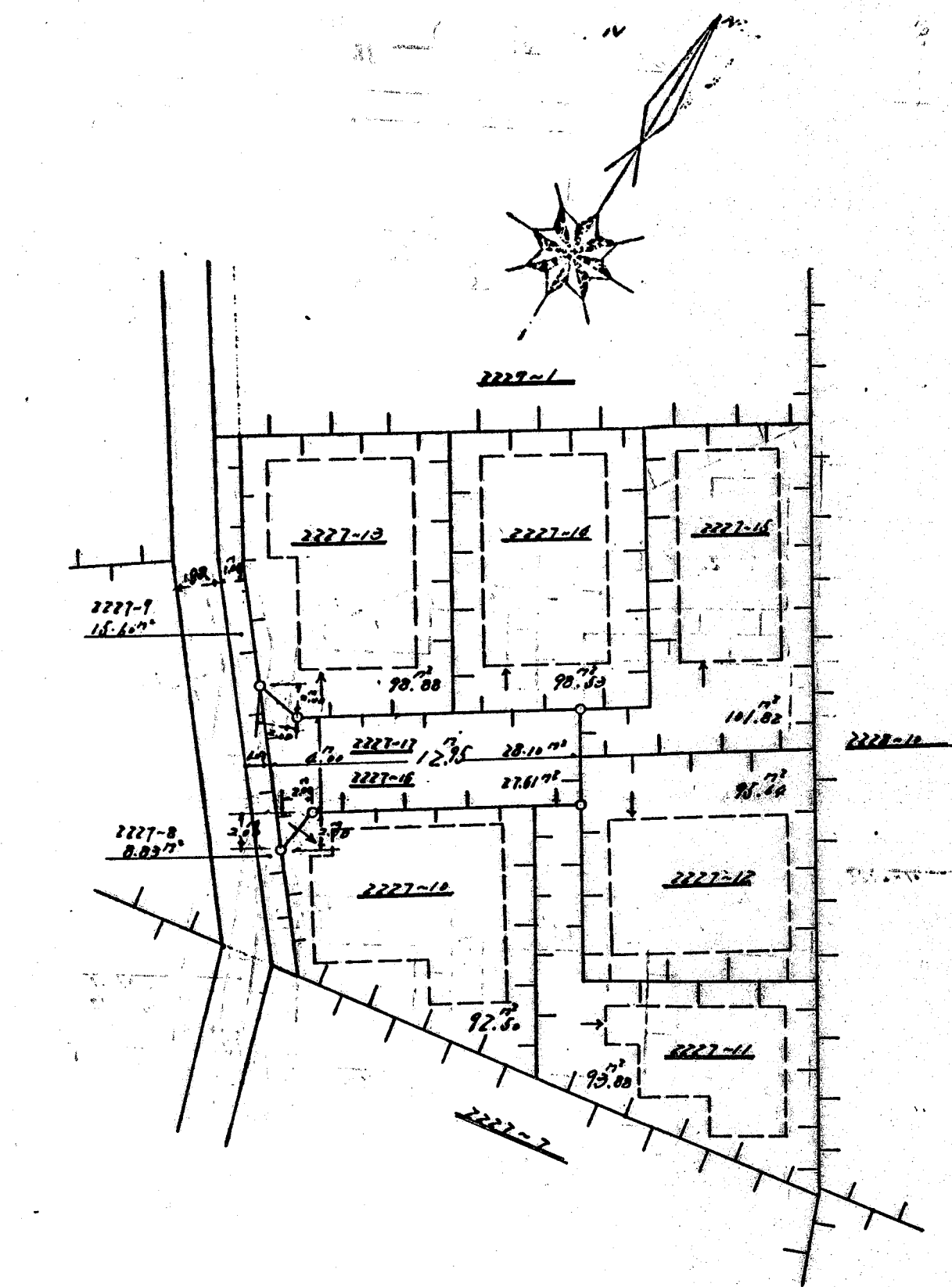


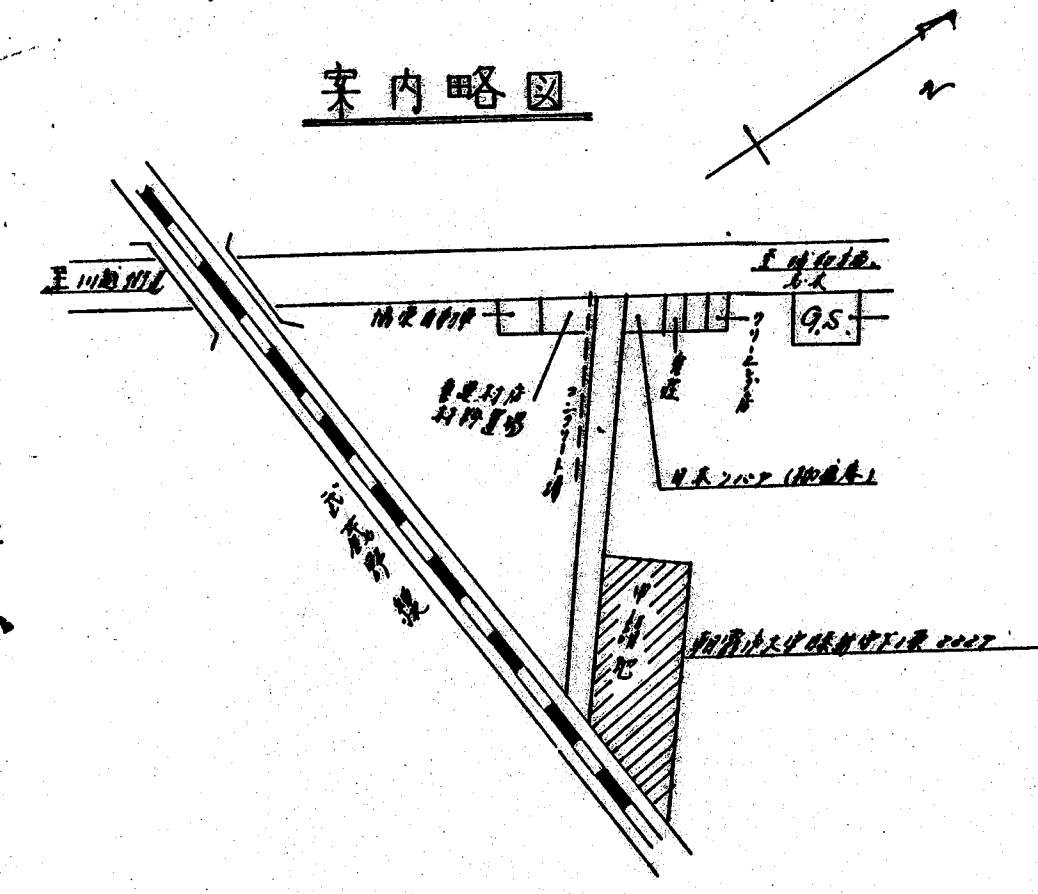
# 道路位置図 (指定)

指定年月日	昭和55年5月15日	番号	第13号
1. 申請に係わる土地の地名地番			
埼玉県朝霞市大字藤折字下の原2227-16, ~17, ~8, ~9			
2. 申請に係わる道路の幅員、延長及び面積			
幅員	4.00メートル	延長	12.95メートル
面積	55.71 平方メートル		
3. 利用宅地総面積		581.25 平方メートル	

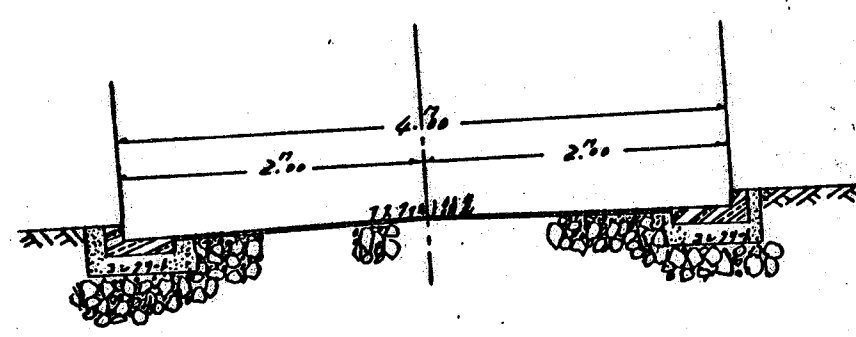
縮尺	付近見取図	
	地籍図	1/250
	構造図	1/50
	公図の写し	1/600



案内略図



道路断面図  
5 1/50



標示杭  
5 1/20

