

道路位置図 (指定)

指定年月日 昭和53年5月2日 番号 第 8 号

1. 申請に係わる土地の地名地番

埼玉県朝霞市溝沼6丁目1488~3

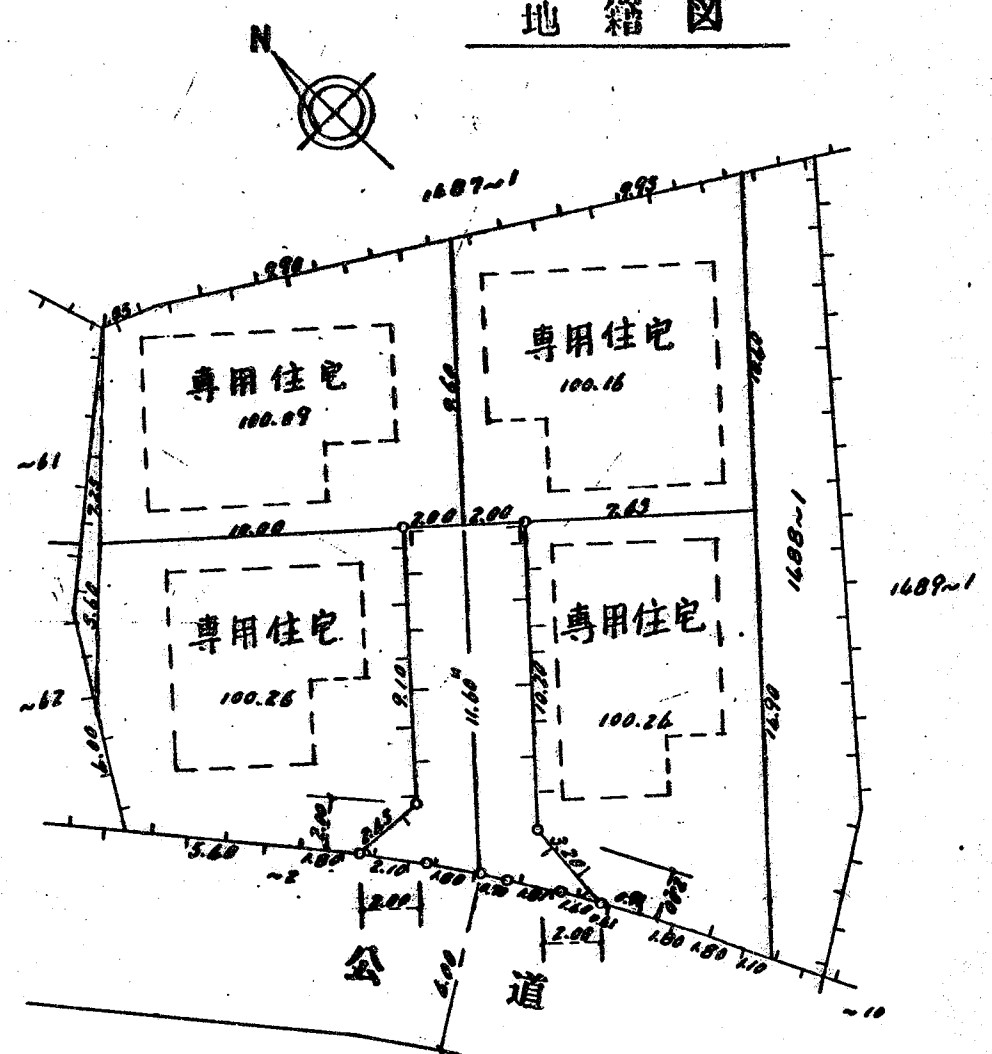
2. 申請に係わる道路の幅員、延長及び面積

幅員: 44.00メートル 延長: 11.60メートル 面積: 50.08 平方メートル

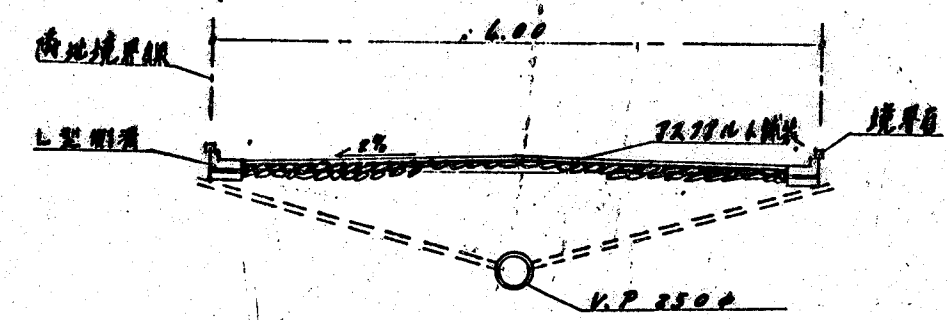
3. 利用宅地総面積 400.75 平方メートル

縮 尺	付近見取図	
	地籍図	1/250
	構造図	1/50
	公園の写し	1/600

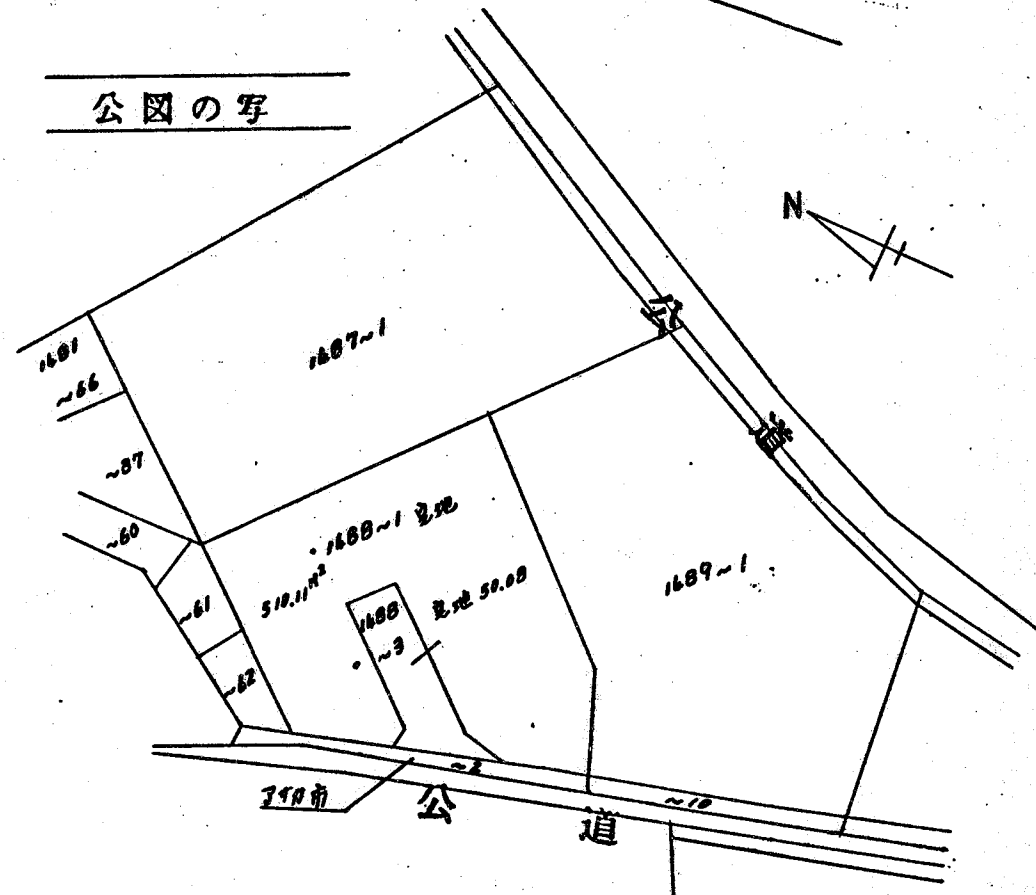
地籍図



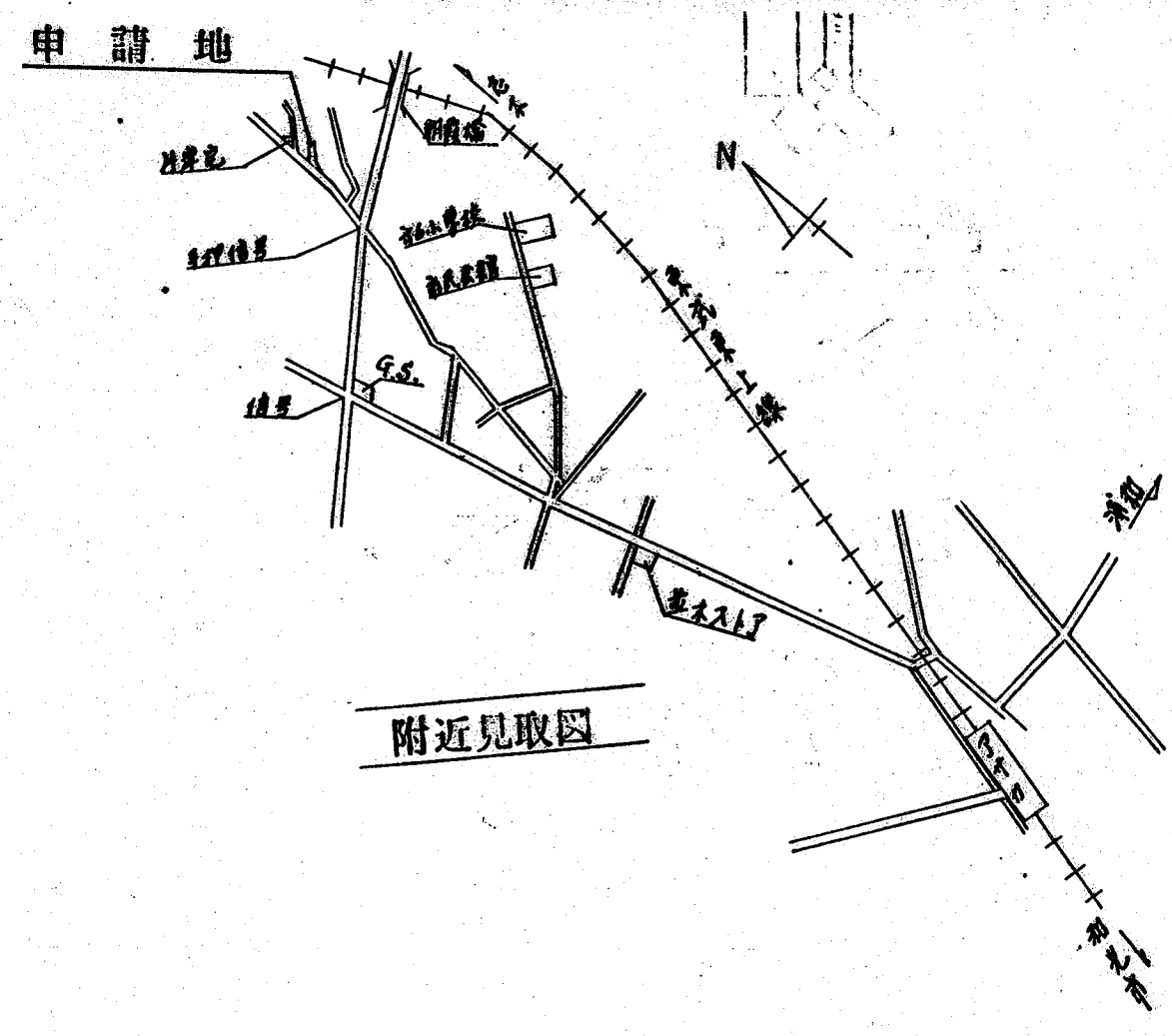
道路構造図



公園の写



申請地



付近見取図