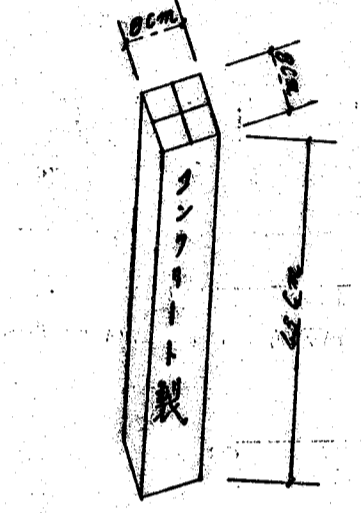
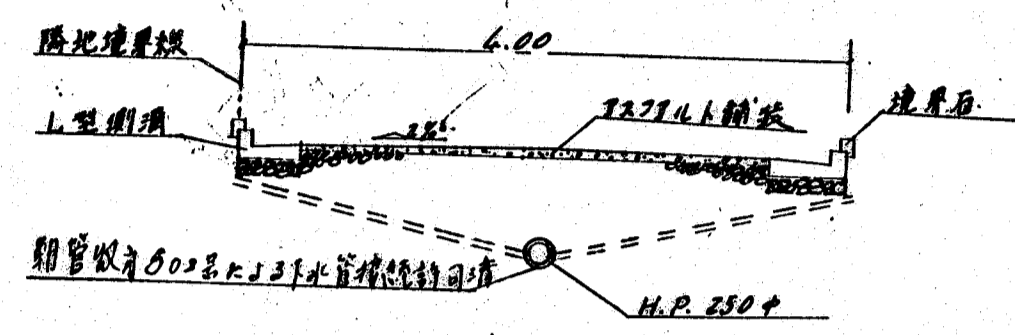
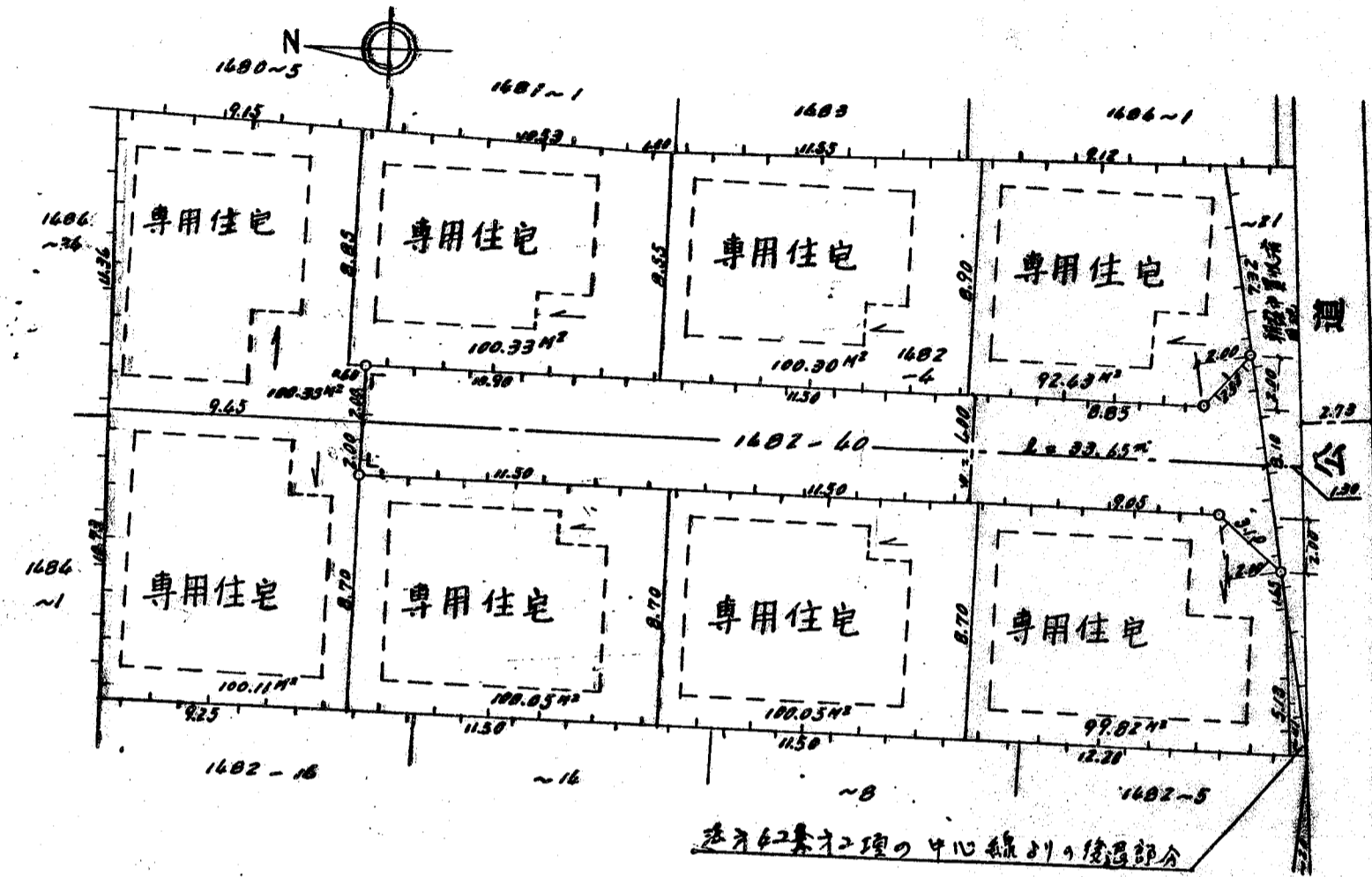


# 道路位置図 (指定)

指定年月日	昭和59年4月25日	番号	第4号
1. 申請に係わる土地の地名地番			
埼玉県朝霞市栄町1丁目1482~40			
2. 申請に係わる道路の幅員、延長及び面積			
幅員	4.00m	延長	33.65m
面積	138.60平方m		
3. 利用宅地総面積			
793.44平方m			



境界石 構造図

縮尺	付近見取図	
	地籍図	1/250
	構造図	1/50
	公園の写し	1/600

