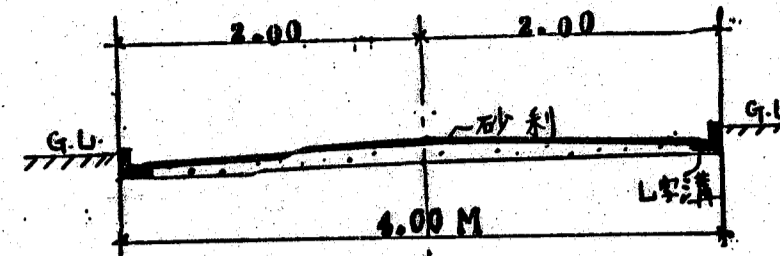


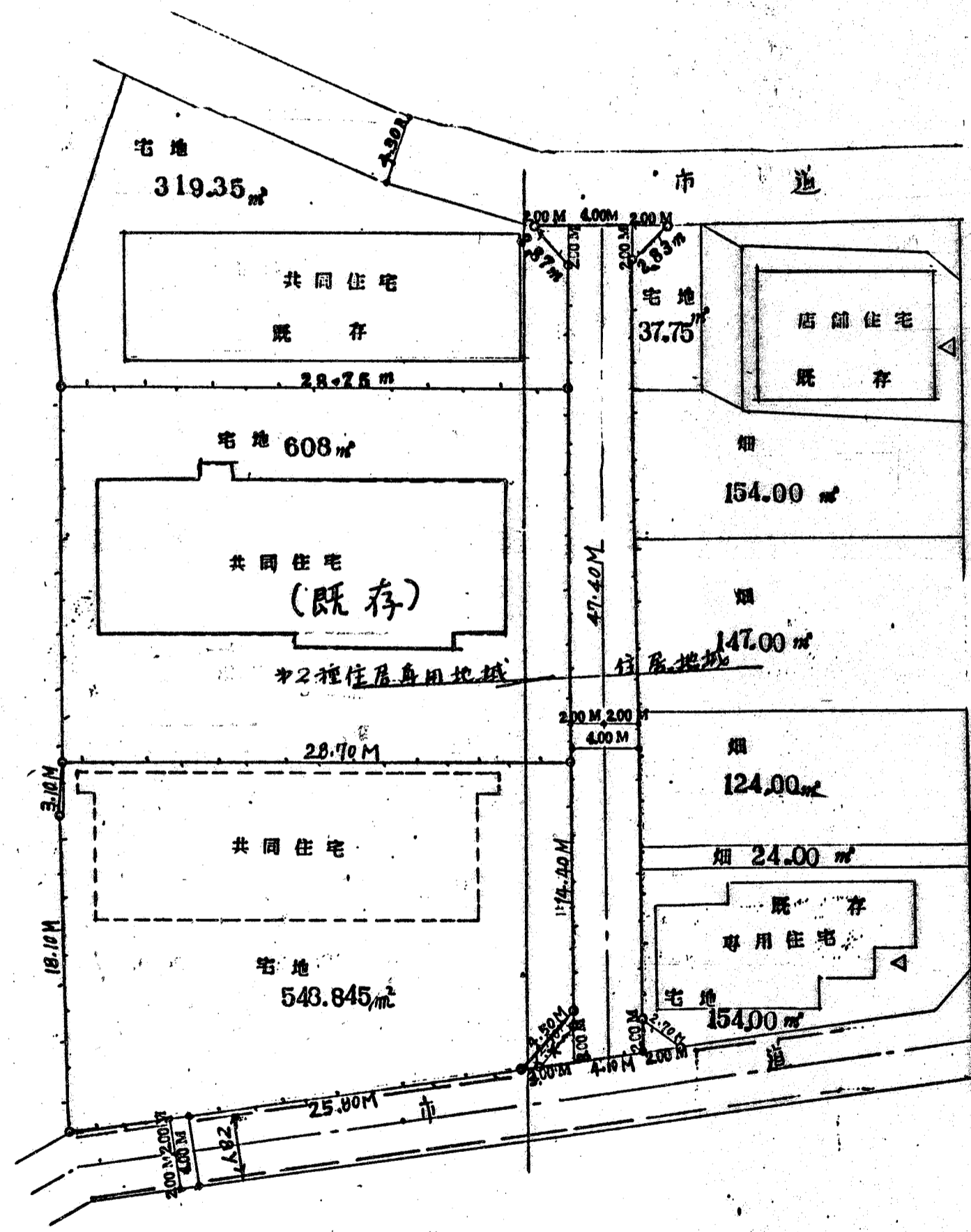
道路位置図 (指定)

指定年月日	昭和55年2月21日	番号	第156号
1. 申請に係わる土地の地名地番			
埼玉県朝霞市大字根岸字天ヶ久保1229-18, -17, -21			
2. 申請に係わる道路の幅員、延長及び面積			
幅員	4.00メートル	延長	47.40メートル
面積	194.069平方メートル		
3. 利用宅地総面積		548.845平方メートル	

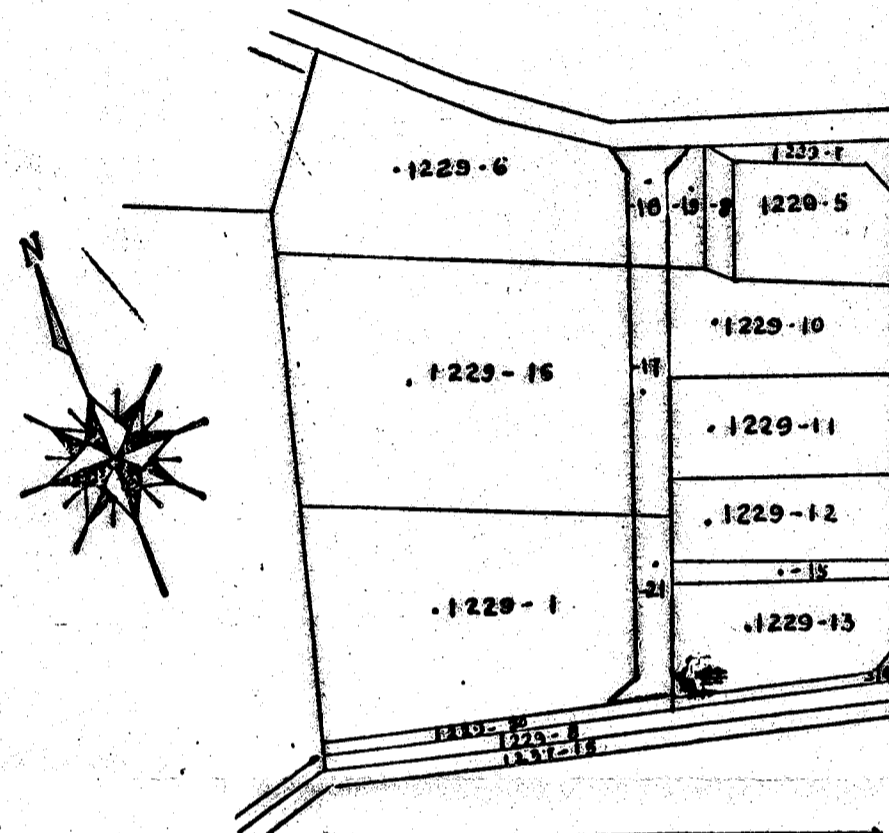


構造図 1-50

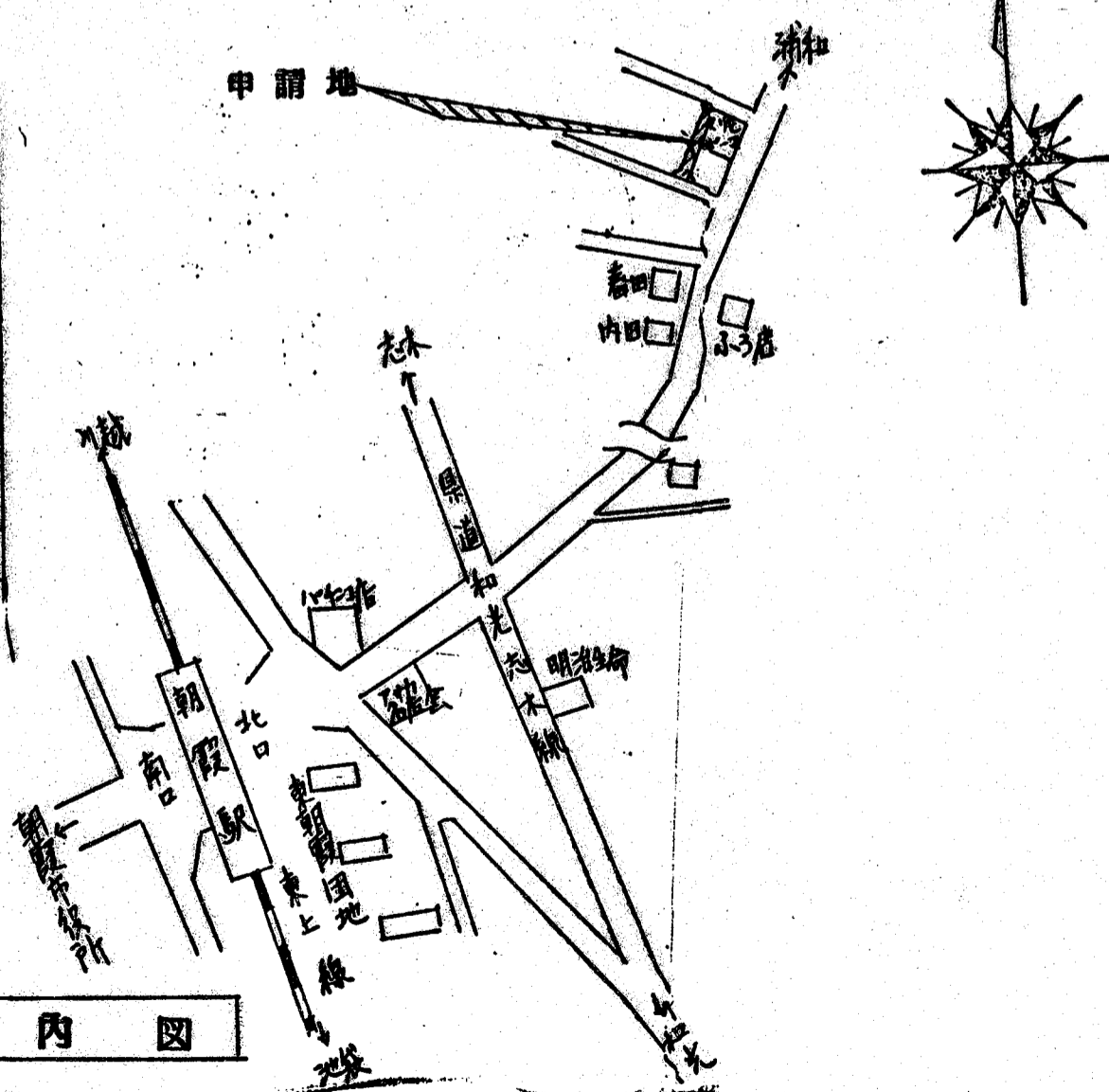
縮尺	付近見取図	
	地籍図	1/300
	構造図	1/50
	公図の写し	1/600



実測図 1-300



公図写 1-600



案内図