

# ようこそ！あさかの生涯学習へ

## 皆さんの学びをバックアップします！

# 事業補助金制度説明会を開催！

いっしょに学ぶ仲間が集まれば、そこが学びの場になります。

生涯学習課では、皆さんの学びをサポートするため、補助金やアドバイスなどさまざまな支援を行っています。下記のとおり制度説明会を開催しますので、ぜひご参加ください。

説明会では、講座の企画・運営方法、補助金の申請方法などについてアドバイスさせていただきます！

## 家庭教育学級事業補助金制度

### 家庭教育学級事業補助金制度とは…

市内の子育てグループ・サークル、家庭教育について学ぼうとする団体が「家庭教育学級」として行う事業に対して、補助金を交付する制度です。学級の運営方法についての助言や講師紹介などの情報提供も行っています。

**日時**／4月18日(月) 午前10時～正午  
・午前10時～11時 全体説明  
・午前11時～正午 個別説明・相談

**会場**／市役所本館4階 第4会議室  
**対象**／子育てや家庭教育について学んでみたいという市内の団体・グループの方で、学習会を2回以上開催できる方

**保育**／保育(満1歳～未就学児)を希望される方は、4月8日(金)までに問い合わせ先へご連絡ください。

## 市民企画講座

### 市民企画講座とは…

市民学習団体が自ら企画・実施する学習講座に対して、補助金を交付する制度です。市民の創意による、地域の実情に即した学習機会の形成を支援することで、市と市民の協働による学習活動の推進を図ります。

**日時**／4月22日(金) 午前10時～11時  
**会場**／市役所別館5階 大会議室(手前)  
**対象**／市民が共有し、ともに学習する必要がある課題を学ぶ市内の団体・グループで学習会を3回以上開催できる団体

学習内容が補助の対象になるかどうか、事前に生涯学習課へご相談ください。

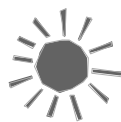
※都合がつかない方は、事前に生涯学習課までご連絡ください。

申・問／生涯学習課 内2456 ☎048-463-2920(直通) 048-467-4716 ✉syogaku@city.asaka.saitama.jp

## 朝霞市子ども会連合会 からのお知らせ

新規加入の「子ども会(単位)」を募集します

朝霞市子ども会連合会は、子どもの健全な育成を目的とし、地域を基盤として仲間とともに活動し、各世代間の交流を図るさまざまな事業を行っています。年齢や世代を超えた地域のお友だちをたくさん作りませんか!?



### 主な年間行事

・4月29日(金祝) 子ども会大会・ゲーム(一般参加も歓迎します。)

・8月中旬 キャンプ大会  
・1月 彩の国二十一世紀郷土かるた県大会予選

**入会金**／1団体1000円

**年会費**／1団体あたり200円×親子を含む会員数(保険料込み)  
※このほかに単位子ども会の会費がかかります。

**問**／渡邊 ☎462-0094

※4月から「ようこそ！あさかの生涯学習へ」は1日号のみの掲載になります。

第1期生(平成23年度)募集!

# 子ども大学あさか開校

みんなで  
「いっしょ」に  
「楽しく」学ぼう!



**Q. 子ども大学ってなに?**

大学の先生やさまざまな分野の専門家がみんなの“なぜ?”と思うことや“どうして?”と考えることをわかりやすく教えてくれるところです。

小学4年生から6年生だけが入学できます。埼玉県内のほかの子ども大学との交流や学園祭でのミニ社会体験などいっしょに学ぶイベントもあります。

**Q. どんなことをするの?**

大学の教室を中心に、みんなの“なぜ?”と知っていることをテーマに、次の3つの分野について学習します。

- ①ものごとの原理やしぐみ追求する  
[はてな学]
- ②地元“あさか”の文化や歴史を知る  
[ふるさと学]
- ③自分を見つめ人生や将来について考える  
[生き方学]



主催/子ども大学あさか実行委員会  
(東洋大学・社朝霞青年会議所  
埼玉県教育局・朝霞市教育委員会)

対象/埼玉県在住の 小学 新4・5・6年生  
定員60人

※申込みが定員を超える場合は朝霞市在住者優先で抽せんとなります。

会場/東洋大学朝霞キャンパス 産業文化センター  
大宮ソニックシティ(さいたま市)ほか

費用/1,000円(材料費・保険料 ※全8回分)

※入学式(4月23日)の受付で集金します。

申込締切/4月1日(金) \*郵送の場合は必着\*

申込方法/市ホームページまたは生涯学習課にある「子ども大学あさか入学申請書」に必要事項を記入のうえ、〒351-8501 朝霞市本町1-1-1 朝霞市役所 生涯学習課(41番窓口)へ提出してください。(郵送・ファックス可)

※市内小学校に通っている児童は、各小学校を通じて3月に配布された「子ども大学あさか入学申請書」をご利用ください。なお、小学校では申し込みの受け付けは行いませんのでご注意ください。

問/生涯学習課 内2455 ☎463-2920 📠467-4716

日 程	内 容
《第1回》 4月23日(土) 午後1時～4時30分 (はてな学)	<b>入学式</b> (午後1時～1時30分) *ミニトークセッション*大人に聞いてみよう! <b>四角と三角の不思議～建築の構造を考えよう～</b> 図形の特徴を学び、建築の現場にどのように生かされているか考えてみよう!
《第2回》 6月25日(土) 午後1時～4時 (はてな学)	<b>身近なエコライフを考える～エコキャンドルをつくろう～</b> 廃油からキャンドルを作りながら、環境について考えよう! <b>お金の教室～お金や銀行について勉強しよう!～</b> 銀行の役目ってなんだろう?
《第3回》 7月2日(土) 午後1時～4時 (生き方学)	<b>特別講義「夢のかなえ方」</b> 講師:タリーズコーヒーショップ創業者・参議院議員松田 公太 <small>まつだ こうた</small> さん 夢をかなえてなりたい自分になるために、先輩にいろいろ聞いてみよう!
《第4回》 8月20日(土) 午前10時～午後4時30分 (生き方学・はてな学・ふるさと学)	<b>東京ディズニーリゾート「魔法の教室」</b> みんなで、かけよう!きれいの魔法 みんなで、かけよう!思いやりの魔法 <b>ペットボトルでいかだを作ろう!!</b> &貴重な自然“黒目川”に親しもう ペットボトルでいかだを作って、黒目川で乗ってみよう!
《第5回》 10月8日(土) 午後1時～4時 (生き方学)	<b>人形劇を“観て”みよう、“作って”みよう、“演じて”みよう!</b> 小さい子どもはどうして人形劇が好きなんだろう? 人形劇を観て、作って、演じながら考えてみよう!
《第6回》 10月30日(日) 午前9時～午後3時 (学園祭)	<b>学園祭子どもがつくるまち～ミニあさか～</b> 子どものゆめのまちをつくろう! 子どもが主役の理想のすてきなまちをみんなで作っちゃおう!
《第7回》 11月12日(土) 午後1時～4時30分 (生き方学・はてな学)	<b>コミュニケーション・スキルアップ</b> ～チャレンジ・ザ・スポーツ・レクリエーション～ 誰でもいっしょに楽しめる4種類のスポーツ(インディアカ、フライングディスク、輪投げ、ベタンク)を体験しながらコミュニケーション力を高めよう! <b>修了式</b> (午後4時～4時30分)
《第8回》 11月20日(日) 午後1時～4時 (交流事業)	<b>子ども大学大集合! 発表・交流会(仮称)</b> 大宮ソニックシティに埼玉県内の子ども大学が集まり、自分たちの子ども大学を紹介したり、交流したりします。

- ・子ども大学へは、必ず保護者(大人)が送迎してください。
- ・原則として全講義にご参加ください。
- ・入学式、修了式は、保護者の方もご出席ください。
- ・学習プログラムは都合により変更になることがあります。

あさかの生涯学習へ

第

36

回

# 市民芸能まつり

あなたも出演してみませんか！

日時

**7月3日(日)**  
午前10時開演

市民芸能まつりを盛大に開催します！日ごろの練習の成果をゆめばれす（市民会館）の舞台上、ライトを体いっぱい浴びながら発表してみませんか？ 皆様のご参加をお待ちしています！

会場

ゆめばれす（市民会館）  
大ホール

申込方法

往復はがきに「市民芸能まつり参加希望」と明記し、

①代表者住所 ②代表者氏名（ふりがな） ③代表者電話番号 ④団体名 ⑤参加人数 ⑥ジャンル  
を記入のうえ、生涯学習課へお申し込みください。

※必要事項の記入もれは無効となります。  
※申し込みは1人（1組）につき1通に限ります。

主催

朝霞市・朝霞市教育委員会  
朝霞市文化協会

募集内容

民謡、舞踊、邦楽、歌謡、ダンス  
コーラス、器楽演奏等  
※ただし、希望に沿えない演目がありますので、申し込み前に生涯学習課にご確認ください。

出演条件

①市内在住・在勤・在学の方  
※18歳未満は保護者同伴  
②1人（1組）1曲で、出入りを含めて5分以内

抽せん

**4月14日(木)必着**

申し込みが定員を超えた場合は、4月15日(金)午前10時から、市役所4階第10会議室で公開抽せんを行います。出演決定後、申し込み⇒打ち合わせ会議⇒リハーサル⇒出演の流れとなります。（詳細は後日お知らせします）

出演料

無料

その他

定員

23組（申込多数の場合は抽せん）

ゆめばれすの舞台ではちょっと大きいかな？…と思われる方は、こちらの舞台はいかがでしょう！

6月の芸術文化展（中央公民館・コミュニティセンター）での催しとして、「ミニコンサート」を企画します。市民芸能まつりと同様に、サークル等の発表の機会にしてみてもいかがでしょうか？ 1階ロビー部分で行いますので、小規模の発表に向いています。

芸術文化展  
ミニコンサート

日時

6月4日(土) 午後1時開演

会場

中央公民館・コミュニティセンター  
1階ロビー

募集内容

市内の公民館、市民センターを利用しているサークル  
※会場に限りがありますので、大規模な発表や激しいダンス等には適しません。  
※希望に沿えない演目がありますので、申し込み前に生涯学習課にご確認ください。

出演条件

出入りを含めて20分以内  
※市民芸能まつりとの重複応募はできません。

出演料

無料

定員

6組（申込多数の場合は抽せん）

申込方法

上記、市民芸能まつりの申し込み記載事項と同様となります。ただし「ミニコンサート参加希望」と必ず明記してください。  
【4月14日(木)必着】

抽せん

申し込みが定員を超えた場合は、4月15日(金)午前11時から、市役所4階第10会議室で公開抽せんを行います。



芸術文化展のロビーでの発表となります！

申し込み・  
問い合わせ

〒351-8501 朝霞市本町1-1-1 朝霞市教育委員会生涯学習課  
☎463-2920 FAX467-4716

## 第25回ミックス

### ダブルステニス大会

主催／朝霞市テニス協会  
 日時／5月15日(日) Bクラス  
 (初中級)  
 5月22日(日) Aクラス  
 予備日 5月29日(日)  
 会場／青葉台公園テニスコート  
 対象／市内在住・在勤・在学者および協会員

参加費／1組一般 2500円  
 協会員 2000円

申／4月30日(土)までに総合体育館にある申込書に記入し窓口へ。参加費は郵便振込。

問／無木 ☎090-2404-7195

## 第4回バドミントン大会 朝霞オープン団体戦

主催／朝霞市バドミントン連盟  
 日時・会場／5月29日(日)  
 午前9時開会 総合体育館

対象・種目／高校生以上(1チーム6~9人の3ダブルス団体戦)  
 男子 一部・二部・6人合計  
 年齢230歳以上の部  
 女子 一部・二部・6人合計  
 年齢260歳以上の部

定員／50チーム(申込多数の場合抽せん)  
 参加費／1チーム 9000円  
 申／4月25日(月)~28日(木)の間

にホームページ (http://www.geocities.jp/asakabado/) へ  
 問／山守 ☎4669-2153

## 田島ヶ原サクラ草 自生地ハイキング

主催／朝霞市歩こう会  
 日時・集合場所／4月3日(日) 午前8時30分(雨天決行)  
 北朝霞駅前広場  
 行程／北朝霞駅前→宮戸神社→宮戸橋→宗岡→秋ヶ瀬公園(定期総会終了後解散)

対象／小学生以上(小学生は保護者同伴)  
 参加費／300円(保険料等)  
 持ち物／弁当、水筒、雨具等  
 締切／3月25日(金)

申／はがきにコース名・住所氏名・電話番号を記入のうえスポーツ課に郵送。  
 当日は直接集合場所へ  
 問／鈴木 ☎473-2537

## 琉球古武術体験教室

古くから沖縄に伝わる空手に似た総合武術です。  
 主催／朝霞市体育協会琉球古武術部

日時／4月10日(日)・17日(日)・24日(日) 午後1時~  
 会場／武道館 柔道場  
 対象／18歳以上男女  
 参加費／無料

参加費／無料

申／当日直接会場へ(毎回先着10人)  
 問／鈴木 ☎090-8685-8750

## 会員募集

### 朝霞剣道錬成会

活動日時・対象／毎週月・水・金曜日  
 小学生以上一般  
 午後6時30分~7時30分  
 午後7時30分~8時30分

会場／朝霞第二中学校双武館  
 入会金／1000円  
 年会費／7200円  
 ※別途保険料  
 申・問／和田 ☎475-0064  
<http://tenseikai.net>

## 朝霞市剣道連盟

剣道で心も体も強くなるう！  
 初心者大歓迎！見学もどうぞ  
 活動日時・対象／小学生 初級/日曜日  
 午前9時~10時30分  
 小学生 上級/日曜日  
 午前10時30分~正午

火・木曜日 午後6時30分~7時45分  
 一般/日曜日 正午~午後1時15分、火・木曜日 午後7時45分~8時45分

◇小学生以上一般  
 午後6時30分~7時45分  
 火・木曜日 午後6時30分~7時45分  
 一般/日曜日 正午~午後1時15分、火・木曜日 午後7時45分~8時45分

会場／武道館  
 入会金／1200円  
 年会費／1万円

※別途保険料等 1200円  
 ◇新入生入会式  
 日時／4月3日(日) 午後1時~  
 会場／武道館

申・問／村上 ☎090-8568-8418  
 詳細はホームページ (http://asaken.suikai.net) へ

## 朝霞市体育協会水泳部

健康水泳したい、もっと上達したい方等にコーチが優しく安全に指導します。  
 活動日時／毎月第1・2・3日曜日 午後2時45分~4時45分(小学生は4時30分終了)

会場／朝霞スイミングスクール  
 対象／小学生以上(小学生は20mくらい泳げる方)  
 入会金／500円  
 年会費／小中学生 4500円  
 高校生以上 5500円  
 ※保険料含む。別途毎回入水料600円がかかります。  
 申・問／渡辺 ☎090-2172-0309

## 体育・公園施設の還付・振り替えの期限について

平成22年度体育・公園施設

の使用許可を受け、雨天等で使用中止になった許可書をお持ちの方は、**期限までに**還付・振り替えの手続きを体育施設の窓口で行ってください。  
**還付請求について**  
 請求期限／4月30日(土)  
 持ち物／雨天等で使用できなかった使用許可書・使用許可書の代表者の印鑑

**振り替えについて**  
 期限／3月31日(木)  
 持ち物／雨天等で使用できなかった使用許可書  
 (振り替えは、同団体、同施設で3月31日(木)使用分までに充当できます。)

**体育施設の使用料が変わります！**  
 4月1日(金)から、新座市・志木市・和光市に在住・在勤・在学の利用者は、一律市外料金の適用となります。

## 体育施設臨時休館日

(3月15日(火)~4月30日(土)分)

総合体育館 3月22日(火) 4月15日(金)  
 武道館 3月29日(火) 4月7日(木)  
 滝の根テニスコート 3月22日(火) 4月4日(月)・18日(月)

公民館の

ひろば

施設名	電話番号	ファックス	休館日(3/15~4/14)
中央公民館・コミュニティセンター	465-7272	465-7297	3/21・28・4/4・11
東朝霞公民館	463-9211	463-9212	3/20・21・28・4/3・9・10・11
西朝霞公民館	462-1411	462-1412	3/20・21・28・4/3・9・10・11
南朝霞公民館	461-0163	461-0291	3/21・22・27・4/4・10
北朝霞公民館	473-0558	473-8725	3/20・21・28・4/3・11
内間木公民館	456-1055	456-1056	3/21・22・27・4/4・9・10

※番号はおまちがいのないようにお願いします。

中央  
公民館

プラネタリウム  
春休み特別放映

今回は春番組「太陽、知りたいようっ！」を上映します。プラネタ特別クイズも行います！お楽しみに♪クイズに参加した子には、プラネタカードをプレゼントします！

日時／3月29日(火)・4月6日(水) 午後1時30分～

対象／どなたでも 定員／1回につき90人

観覧料／子ども(中学生以下) 100円

大人(高校生以上) 200円

※小銭をご用意ください。

申込方法／当日、放映開始15分前から3階プラネタリウム入り口にて受け付けます。

★プラネタリウム観覧料のお知らせ★

観覧料の市内料金は、平成23年4月1日(金)以降は、朝霞市在住・在勤(在学・在園)の方のみが対象となり、志木・和光・新座市の方は5割増(子ども150円・大人300円)となります。

西朝霞  
公民館

成人教養講座  
「すてきに七宝焼でアクセサリー」

いろいろな技法と材料を使って簡単に楽しく、美しい七宝焼を作ります。ネックレスなど4点の作品が出来る盛りだくさんの講座です。＜初心者の方、大歓迎＞

日時／4月20日・27日(水) 午後1時30分～4時

対象／成人(全日程参加できる方)

定員／15人(申込多数の場合は市内在住者優先のうえ抽せん)

講師／七宝焼泉の会の皆さん(西朝霞公民館サークル)

費用／2,000円(2回分材料費)

保育／1歳以上の未就学児(定員5人)

申込方法／4月12日(火)午後4時まで、電話または西朝霞公民館窓口で受け付けます。



(写真は作品のイメージです。)

東朝霞  
公民館

～多面体折り紙に挑戦しました～

2月5日(土)、東朝霞公民館で子どもふれあい広場「折り紙で立体を作ってみよう！」を開催しました。子どもだけでなく折り紙に興味のある大人も参加し、2種類の多面体作りに挑戦しました。講師は大きな折り紙を使い指導し、参加者も熱心に説明を受け、全員1つ目の作品を完成しました。

2つ目は折り紙で30個のピースを作って組み立てて作るため、大変根気の要る作業で時間もかかりましたが、完成した参加者はとても満足した様子でした。



内間木  
公民館

快適せいかつ講座  
「ボイストレーニングでエクササイズ！」

音楽に合わせて行う、腹式呼吸によるスポーツタイプのボイストレーニングです。楽しくエクササイズして健康的な体づくりを目指しませんか。

(※歌の発声練習ではありません)

日時／4月12日(火)、14日(木) 午前10時30分～正午

対象／成人(全日程参加できる方)

定員／30人(申込多数の場合は市内在住者優先のうえ抽せん)

講師／吉田 小家さん 費用／無料

持ち物／汗ふき用タオル、飲み物

保育／1歳以上の未就学児(定員5人)

申込方法／4月2日(土)午後5時まで、電話または内間木公民館窓口で受け付けます。

その他／運動のできる服装でお越しください。

中央  
公民館

星空散歩17  
もう一つの「おとめ座」  
物語、女神アストレイア

春の星座としてだけでなく、星座の中でも最も有名な星座のひとつにおとめ座があります。

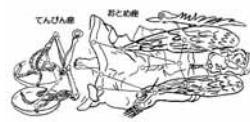
おとめ座の主として農業の神デメテルの物語は以前お話ししたので、今回は、正邪を量る天秤を持つ正義の女神アストレイアの物語を紹介しましょう。

昔々、この世は一年中春のように暖かく、作物は耕さずに実り、川には乳や酒が流れていました。人々は満ち足り、神々も地上に降り人間たちと仲良く暮らしていました。この時代は黄金の時代と呼ばれ、アストレイアの天秤は出番がありませんでした。

ところが、暑さ寒さが生まれた銀の時代に入り、人々が家を建て、畑を耕し、作物を蓄えるようになると貧富の差が生まれ、しつとやうらやみから互いに激しく争うようになってしまいました。神々の多くは、こんな人間の姿を見て天上に帰って行きましたが、アストレイアだけは、天秤で正邪を量りながら熱心に正義を説き続けていました。更に時代が進み銅の時代に入ると、人間は醜い戦争に明け暮れるまでになってしまいました。自分の説く正義がないがしろにされている世界を見て、さすがのアストレイアも再び黄金の時代が戻るまでと言い残し、白い翼を広げ天上に駆け上ってしまったのでした。

このアストレイアがもう一人のおとめ座とされ、その足元には彼女のてんびんが星座となって輝いているのです。また、弁護士バッチの中央にもこの天秤が描かれています。

おとめ座は、プラネタリウム春番組で紹介していますのでご覧ください。



※申し込み結果は、はがきまたは封書にてお知らせします。※費用は原則当日集金します。

# 博物館へ行こう！

朝霞市博物館 〒351-0007 岡2-7-22 ☎469-2285  
 文化財課文化財保護係 同上(博物館内) ☎463-2927  
 埋蔵文化財センター 〒351-0033 大字浜崎231-2 ☎486-2244  
 共通☎468-0079

## 文化財修理事業終了報告展示

# 市指定有形文化財「山岡鉄舟扁額」

好評開催中！  
4月10日(日)まで



朝霞市指定有形文化財「山岡鉄舟扁額」は、明治時代の剣客で書の達人の山岡鉄舟が、一乗院に置かれていた膝折学校（現在の朝霞第一小学校）のために書いたものです。  
 このたび、今後の劣化を防ぎ、保存を図るための修理が完了しましたので展示を行います。この機会にぜひご覧ください。また、併せて指定文化財を写真でご紹介します。

### 同時開催！

## 収藏品展「鉄舟とその時代」

収藏品展「鉄舟とその時代」では、「山岡鉄舟扁額」が書かれた明治時代を、朝霞市に残された教科書や硬貨などの資料からご紹介しています。



山岡鉄舟

あさかの生涯学習へ

## 重要文化財 旧高橋家住宅からのお知らせ

### 旧高橋家住宅綿育て隊募集！

旧高橋家住宅の畑で和綿を栽培します。皆でいっしょに楽しく作業をしながら、綿の育て方を学びませんか？初心者大歓迎です！

**日時**／4月～11月の第4日曜日【原則】  
 （6月～9月は第2・4日曜日）  
 午前10時～（1時間程度）  
**会場**／旧高橋家住宅  
**対象**：定員／どなたでも：30人  
**申込方法**／4月3日(日)まで、文化財課(☎463-2927)または博物館窓口で受付。(申込多数の場合は抽せん)

### 旧高橋家住宅ガイドツアー

文化財課職員が旧高橋家住宅をご案内。今回は、修理した柱などを実際に見ながら、主屋の保存修理について解説します。

**日時**／3月27日(日) 午後1時30分～（40分間程度）  
**会場**／旧高橋家住宅  
**対象**：定員／どなたでも：20人  
**申込方法**／当日午後1時から旧高橋家住宅主屋前で受付。(先着順)

**開園時間** 午前9時～午後4時30分  
**休園日** 第4金曜日を除き博物館に準じます  
 〒351-0005 朝霞市根岸台2-15-10  
 (根岸台市民センター隣)  
 ☎462-7067  
**問**／文化財課 ☎463-2927

## 綿の種を差し上げます！

～おうちで綿を育ててみませんか？～

綿はアオイ科の一年草です。5月のゴールデンウィーク明けごろに種をまくと、夏に花が咲き、秋に青い実を結び、やがて実がはじけてふわふわの綿の繊維が顔を出します。繊維の中には種が入っていて、収穫した次の春に同じようにまけば、毎年楽しめます。



朝霞では、戦時中は自分の家の畑で綿を栽培し、収穫した綿の実から種を取り(「綿繰り」といいます)、布団屋さんに出して布団綿に仕立ててもらったそうです。  
 綿は畑や庭などのほか、プランターや植木鉢でも栽培できます。この機会にどうぞ綿を育ててみてください。育て方をまとめたプリントも併せて配布しますので、初心者の方もお気軽にどうぞ♪

**日時**／3月26日(土) 午前9時～  
 ※種がなくなり次第終了または5月15日(日)まで  
**会場**／博物館 エントランス  
**種類**／和綿(白)〔1袋20粒入り〕

## 博物館・埋蔵文化財センター おやすみカレンダー

**開館時間** 午前9時～午後5時  
**休館日** 月曜日・第4金曜日(祝日にあたる時は開館)、祝日の翌日(土・日曜日にあたる時は開館)、12月27日～1月4日  
 ※第4金曜日は、文化財保護係の窓口は受け付けしていません。  
 ※埋蔵文化財センターの開所時間・休所日は博物館に準じます(臨時の開館・休館は除く)。

3月							4月						
日	月	火	水	木	金	土	日	月	火	水	木	金	土
		1	2	3	4	5						1	2
6	7	8	9	10	11	12	3	4	5	6	7	8	9
13	14	15	16	17	18	19	10	11	12	13	14	15	16
20	21	22	23	24	25	26	17	18	19	20	21	22	23
27	28	29	30	31			24	25	26	27	28	29	30