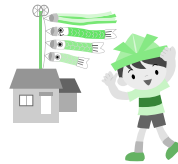




# 情報カレンダー



4/25~5/9

## 各種催し講座一覧

4/25	月		5/5	木	● プラネタリウムこどもの日特別放映④1:30~ ▶4/1号 P26
26	火		6	金	
27	水		7	土	● パソコン相談④10:00・11:00・13:00・14:00~ ▶2/1号 P20 ● 第56回市民総合体育大会春季中学生ソフト テニス大会(男子)⑤▶P7
28	木	● 園庭開放⑥9:30~▶4/1号 P18			
29	金	● ギャラリー展示「遊覧飛行あさかⅣ~朝霞町 を空からみると~」(~7/3)⑥▶4/1号 P27			
30	土				● 第26回朝霞市少年少女相撲大会~わんぱく 相撲大会~⑥9:00~▶P7 ● 合気道教室(5/15・22・29)⑥10:00~▶4/1号 P24 ● 春季バレーボール大会⑥9:00~▶4/1号 P24 ● 第31回朝霞市レクリエーション大会⑥8:30~ ▶4/1号 P24 ● プラネタリウム放映④11:00・13:30・15:00~ ▶2/15号 P22
5/1	日	● シネマライブラリー④2:00~▶4/1号 P23 ● プラネタリウム放映④11:00・13:30・15:00~ ▶2/15号 P22	8	日	
2	月		9	月	
3	火				
4	水				

**会場一覧**  
 市 市役所 産 産業文化センター 体 総合体育館 保 保健センター 図 図書館本館 博 博物館 公 各公設保育園  
 中 中央公民館・コミュニティセンター 児 家庭児童相談室(保健センター2階) 武 武道館 陸 中央公園陸上競技場  
 税 関東信越税理士会朝霞支部事務局(幸町1-3-6石川ビル2階) 宅 宅建協会県南支部 青 青葉台公園テニスコート

計画停電等の実施に伴い、利用者の安全を確保するため、催し・講座につきましては、変更や中止することがあります。

## 各種相談一覧

相談名	日程	時間	会場	予約・問い合わせ先	内線	電話番号(048)
人権相談	毎月第1月曜日	午後1時~4時	市	人権庶務課	2362	☎463-1738(直通)
女性総合相談	毎週木曜日	午前10時~午後3時	市	人権庶務課	2255	☎463-2697(直通)
法律相談	毎週水・金曜日	午前10時~正午、 午後1時~3時	市	地域づくり支援課	2254	☎463-2648(直通)
行政相談	毎月第2・4月曜日	午後1時~4時	市	地域づくり支援課	2254	☎463-2648(直通)
消費生活相談	毎週月~金曜日	午前10時~正午、 午後1時~4時	市	地域づくり支援課	2256	☎463-1111(代表)
税務相談	毎月第3月曜日	午前10時~午後3時	市	課税課	2232	☎463-2851(直通)
税務相談(税理士会)	毎週水曜日	午後1時30分~4時	税	関東信越税理士会 朝霞支部事務局	-	☎465-0025
休日納税相談	毎月第1・3日曜日 (1月の第1は除く)	午前8時30分~正午	市	納税課	2223~6	☎463-2023(直通)
年金相談	毎週木曜日	午後1時~6時	市	保険年金課	2622~3	☎463-1264(直通)
家庭児童相談	毎週月~金曜日	午前9時30分~午後4時	児	家庭児童相談室	-	☎463-2231
起業家育成相談 (1週間前までに予約)	毎週月~金曜日 (休館日を除く)	午前10時~午後7時	産	産業振興課	2244	☎463-1903(直通)
金融よろず相談	毎月第1木曜日	午後1時30分~4時30分	産	産業振興課	2244	☎463-1903(直通)
内職相談	毎週火・金曜日	午前9時~正午、 午後1時~4時	市	産業振興課	2244	☎463-1903(直通)
労働・社会保険 (年金を含む)相談	毎月第3土曜日	午後1時~4時	産	産業振興課	2244	☎463-1903(直通)
就職支援相談	毎月第2・4水曜日	午前10時~正午、 午後1時~4時	(第2水産) (第4水市)	産業振興課	2244	☎463-1903(直通)
不動産無料相談	毎月第2木曜日 (1月と5月は第3木曜日)	午後1時~4時	宅	宅建協会県南支部	-	☎468-1717
住宅建築相談	毎月第4金曜日	午後2時~4時	産	建築士事務所協会県南支部	-	☎461-4507
精神保健福祉相談	毎週火・金曜日	午後1時~5時15分	市	福祉課	2658	☎463-1599(直通)
栄養相談	5/26(木)	午前9時~10時30分	保	健康づくり課(5/23月まで)	-	☎465-8611
こころの健康相談	5/25(水)	午後1時30分~4時	保	健康づくり課(5/20金まで)	-	☎465-8611

\* ④...予約が必要です。 \* すべて祝日を除きます。 \* 日程・会場は変更になる場合があります。