

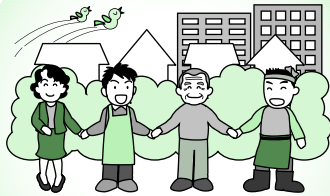
# どんなことでもお気軽にご相談ください

明るい笑顔を広げたい、  
頼られてうれしい私たちです。



あなたのまちの

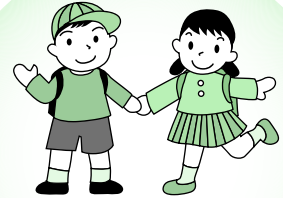
民生委員児童委員・主任児童委員



ふれあいのまちづくり、  
福祉の心で地域の生活  
を見守ります



心身障害者の生活や健康  
保持のため、やさしさの  
心をつなぐかけ橋に…



子どもが健やかに成長でき  
るよう、健康づくり、健全  
育成活動を応援します



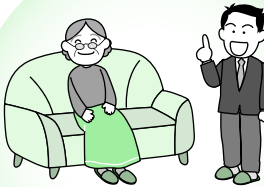
「高齢化社会」お年寄りの  
健康・生活環境・生きが  
いづくりのお手伝い



生計上の悩みごと、家庭生  
活の諸問題をあなたといっ  
しょに解決策を考えます

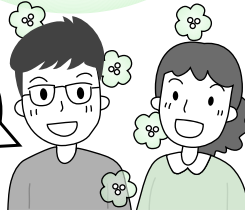


母子・父子・交通遺児家庭  
の生活相談・福祉活動を推  
進します



一人暮らし高齢者等の  
見守りを近隣の方々と  
共に推進します

民生委員児童  
委員・主任児童  
委員がお手伝い  
します。



笑顔の家庭と  
ふれあいの  
まちづくり  
……



無職等各種調査書の発行

ちょっと気になることや困りごとなどありましたら、お声  
を掛けてください。民生委員児童委員・主任児童委員は、  
個人の秘密を厳守します。安心してご相談ください。

【本 町】 続き			
2丁目21・25・26	西 澤 俊 之	にし ざわ とし ゆき	467-4523
3丁目3～6 青葉台1丁目全域 大字溝沼・大字膝折	つち 屋 里 香	つち や り か	468-2511
【栄 町】			
1丁目1～4 5丁目1	加 納 ミエ子	か のう み え こ	465-1585
1丁目5・6	佐々木 一 夫	ささき まい かず お	468-4407
1丁目7・8 2丁目2～4	竹 本 美 代	たけ もと み よ	466-4664
2丁目1・10～14 4丁目5～7	吉 田 満 子	よし だ みつ こ	461-2392
2丁目5～9	坂 本 容 子	さか もと よう こ	461-6597
3丁目1	茶 屋 芳 夫	ちや や よし お	463-9300
3丁目2～4	鈴 木 修 司	すず き しゅう し	463-4313

【本 町】			
1丁目1～9	本 橋 千代子	もと はし ちよ こ	463-6393
1丁目10～14	曾根田 千佳子	そねだ ちか こ	463-4317
1丁目15～18	加 藤 洋 子	か とう よう こ	464-8123
1丁目19・33・34	青 木 玲 子	あお き れい こ	465-6531
1丁目20～23・29	荒 井 幸 子	あら い さち こ	463-2292
1丁目24～28・30・38	陶 山 けい 子	す やま けい こ	452-6848
1丁目31・32・35～37	星 野 好 子	ほし の よ よし こ	464-6536
2丁目1・2・4	野 本 雅 代	の もと まさ よ	461-0731
2丁目3 3丁目1・2・7	小 澤 忍	お ざわ しのぶ	463-4817
2丁目5～7・12～14	伊 藤 政 古	い どう まさ こ	463-3415
2丁目8・18	土 佐 隆 子	と しか たか こ	462-2450
2丁目9～11・16・17	櫻 井 和 子	うら がい わ こ	465-6473
2丁目15・19・20・22～24・27	藤 原 絹 代	ふじ ばら きぬ よ	461-5813

【三原】続き			
1丁目10～14・26～28	逆井稔	463-7503	
1丁目15～24	塩野の信子	462-0297	
1丁目25・29～33	吉川輝六	464-1246	
2丁目1～6・31～35	浅井定雄	462-1166	
2丁目7～12・27～30	阿部俊博	467-1852	
2丁目13～17・23～26	田中良子	463-9226	
2丁目18～20 4丁目13	荻野起与子	465-8033	
2丁目21・22 3丁目26・29	神子島弘美	463-5827	
3丁目1～7	山村京子	471-3072	
3丁目8～18	目崎壽子	471-1395	
3丁目19～25・27	早川理栄子	472-2170	
3丁目28・30～35			
4丁目1・2 5丁目15～18	室谷と外喜男	468-1766	
4丁目3～12	赤羽睦美	461-5899	
5丁目1～5	石黒好子	461-6785	
5丁目6～14	金井れい子	461-2850	
【東弁財・西弁財】			
東1丁目1・7 西1丁目1～8	伊郷かみ己	466-0535	
東1丁目2～6 東2丁目6・7・10～13	細田のり子	466-2763	
東2丁目1～5・8・9・14・15 東3丁目1～3	長嘉敦	463-7892	
東3丁目4～13	寺嶋かず孝	466-6444	
東3丁目14～21 西2丁目全域	くま倉ときえ江	465-4439	
西1丁目9～16	おおいだかずあき明	472-1252	
【泉水】			
1丁目全域	よこたとし敏子	461-6090	
2丁目1～3・13 3丁目1	くりはらかずお男	463-2733	
2丁目4～12			
3丁目2～4・11～14			
3丁目5～10	柳澤ちえ子	461-3733	
3丁目15・16	てらしまかず孝	466-6444	
【仲町】			
1丁目1・11 2丁目2・3	わたなべよし芳子	463-3341	
1丁目2～7	もりもと直	464-0474	
1丁目8～10	うちだ勝	462-1959	
2丁目1 (コンフォール東朝霞5・6号棟)	くまかべえつこ子	463-1664	
2丁目4 (コンフォール東朝霞1～4号棟)	ふじもとよね子	234-7666	
2丁目5～10	あしざわいわお雄	462-1476	
【根岸台】			
1丁目1～6	ひらまつきわ子	466-0844	
1丁目7 2丁目1～5			
1丁目8～11	すだまきえ枝	462-1391	
2丁目6～17	うちだい功	461-5269	

【栄町】続き			
3丁目5～8 4丁目3・4	おおくまきみえ枝	462-2302	
4丁目1・2 5丁目2～4	たかほしいつこ子	465-3739	
5丁目5～9	ほし橋もとかずお男	461-3402	
【幸町】			
1丁目1～3・10～13	こほしときえ江	461-6784	
1丁目4～9	よねみやかつこ子	463-0883	
2丁目1～4・13	まみよだきみこ子	461-9260	
2丁目5～10・17・18	こくほみき操代	461-5572	
2丁目11・12・14～16	あいかわひろお雄	461-3470	
3丁目1・7	ゆりあみ美子	461-9263	
3丁目2～6・8～15	うえはらせつこ子	461-3761	
【溝沼】			
1丁目全域	わたなべかずこ子	463-6705	
2丁目1～4・9	すがからしず代	465-0633	
2丁目5・6 3丁目1～3			
2丁目7・8・10～12	かねこちえこ子	465-5050	
3丁目4～10	しおみのり孝之	462-2391	
4丁目全域 大字溝沼(黒目川南側)	えのもとあけみ美	465-2285	
5丁目1～13	よしだのぶこ子	461-9272	
5丁目14～20	お小川ひろ裕子	467-3573	
6丁目1～12・22～24	しおみよし好郎	461-6265	
6丁目13～21	ほし橋もとあし芳博	462-0091	
7丁目1～3・8～14	おかの野雅子	461-3411	
7丁目4～7	お小またなほ直子	461-5829	
大字溝沼(東上線北側)	たかほしあちよ世	461-5049	
大字溝沼(黒目川北側)	たかくり栗はらかずお男	463-2733	
【膝折町】			
1丁目1～4	おおくぼてるこ子	464-7929	
1丁目5・10～12	たかしまいくえ枝	463-1384	
1丁目6～9・13～16	おおおほたじろ茂	466-3582	
2丁目1～7・10 膝折団地第二2号棟	しおのやすはる	461-6677	
膝折団地第一1・2・3号棟 膝折団地第二1号棟	おおはたせいとう清太郎	461-5298	
2丁目11～21	い飯むらやすひろ博	461-5487	
3丁目1 4丁目4～9・14	ふじ藤たやすえ枝	461-8210	
3丁目2～7 4丁目15～17	せきねかよこ香代子	461-0144	
4丁目1・11	しおみのりゆき之	462-2391	
4丁目2・3・10	うまきままさ子	467-2405	
4丁目12・13・18・19・21	あら新井あし美雄	464-6292	
4丁目20			
4丁目22	よこたとし敏子	461-6090	
5丁目全域	ながしまやえ八重子	464-8809	
【三原】			
1丁目1・2	柳澤ちえ子	461-3733	
1丁目3～9	なかしまれい子	463-4957	

【宮戸】続き				
2丁目13～18	くぼ	た	よしみ	474-2741
3丁目1・2・20～23 4丁目2・3	たか	はし	よし	471-4811
3丁目3～5・13(2～11号 ・41号)・14～19	いけ	だ	まさ	473-6713
3丁目6～12・13(14～22号)	きり	い	き	473-2575
4丁目1・2(50・51号) 4～7	い	で	久美子	474-2055
4丁目8～14 大字宮戸全域	こ	み	はつ	472-0976
【北原・西原】				
北1丁目全域 北2丁目1・5	く	せ	いつ	473-7752
北2丁目2～4・6～15	こ	い	ゆう	472-8581
西1丁目全域 西2丁目15	いけ	だ	もと	472-3868
西2丁目1～14	す	だ	な	473-7238
【浜崎】				
1丁目全域 2丁目全域	こ	で	たか	472-4035
3丁目全域	いけ	だ	み	472-2774
4丁目全域 大字浜崎全域				
【田島】				
1丁目1～8・15～20	い	の	くに	456-0053
1丁目9～14 2丁目5・6・9・14～18 大字田島全域	なか	むら	き	456-0259
2丁目1～4・7・8・10～13				
【内間木】				
上内間木武蔵野線南側	むら	やま	ゆり	456-0240
上内間木武蔵野線北側 (南側の一部)	の	じま	き	456-0356
下内間木全域	おお	ぬ	のり	456-0486
【主任児童委員】				
仲町・根岸台	え	が	ち	466-0181
	さ	が	と	466-8618
三原・東弁財・西弁財・泉水	やす	あ	な	462-7107
	さ	が	も	461-9444
本町・青葉台・栄町	み	さ	み	466-3891
	か	ま	い	464-7335
朝志ヶ丘・宮戸・北原・西原	あ	や	え	473-1454
	や	き	わ	474-9443
岡・浜崎・田島・内間木	たか	はら	ち	456-0329
	たか	はし	けい	461-3084
幸町・溝沼・膝折町	お	く	は	466-2898
	せ	き	ね	461-6115

※担当民生委員名が空欄の地区については、福祉課(☎463-1594)までお問い合わせください。

【根岸台】続き				
3丁目1～3・5 4丁目7・8・13・14	わ	ち	き	461-6762
3丁目4・6～15 大字根岸・大字台	ほし	の	しん	463-6172
4丁目1～6・9～12	さん	べ	く	463-6020
5丁目全域	の	も	ふ	461-2429
6丁目1～4	向	井	芳	463-6086
6丁目5～7	太	ざい	節	464-4322
6丁目8～10 7丁目5(30～40号)・6～12	かね	こ	り	463-4538
7丁目1・2・28・29(5～ 25号、85号)・45～48 8丁目1・2	い	は	とし	461-6759
7丁目3～5(8～15号、43 ～46号)・19～23・27	かね	こ	むつ	463-7226
7丁目13～18	ひ	る	あ	461-5757
7丁目24～26・29(46号)・ 30～38・42～44	さ	とう	しょう	463-6340
7丁目39～41 8丁目4～7	しろ	ま	き	464-2971
8丁目3・8～12	たけ	うち	よし	465-0848
【岡】				
1丁目1～9	ひ	る	せつ	461-6498
1丁目10～15	さ	か	も	467-3913
1丁目16～21 3丁目1・2・9・10・14				
2丁目全域・大字岡	たか	はし	みち	461-5049
3丁目3～8・15・16	さ	とう	あ	461-5456
3丁目11～13・27～29	か	き	し	463-2315
3丁目17	ひ	る	も	461-3076
3丁目18～26・30	た	な	あ	462-0081
【朝志ヶ丘】				
1丁目1・3・4 浜崎団地2号棟・1号棟東側	うえ	の	いち	474-0806
浜崎団地3号棟・1号棟西側	あん	どう	か	472-7206
1丁目5(ジェネシティ)	あ	お	た	471-2492
1丁目6・7 2丁目10～13	か	の	くに	473-1656
2丁目1～4・5(1号・29～51号) 3丁目11・12	と	の	た	487-4571
2丁目5(4～28号)・6～9	た	な	ひろ	472-7800
3丁目1～5	宮	内	勝	471-5097
3丁目6～10				
4丁目1～8	よ	こ	せ	472-7684
4丁目9～15	こ	み	まさ	472-3544
【宮戸】				
1丁目1～3 2丁目1	み	むら	いと	472-6483
1丁目4～6	す	だ	み	474-1119
2丁目2・9～12	ほん	ま	しず	471-3249
2丁目3～8	よ	う	が	473-0364