

道路位置図 (指定)

指定年月日 昭和59年1月11日 番号 第136号

1. 申請に係わる土地の地名地番

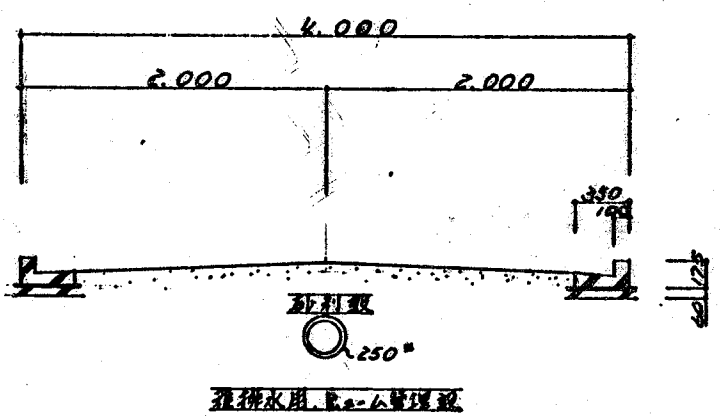
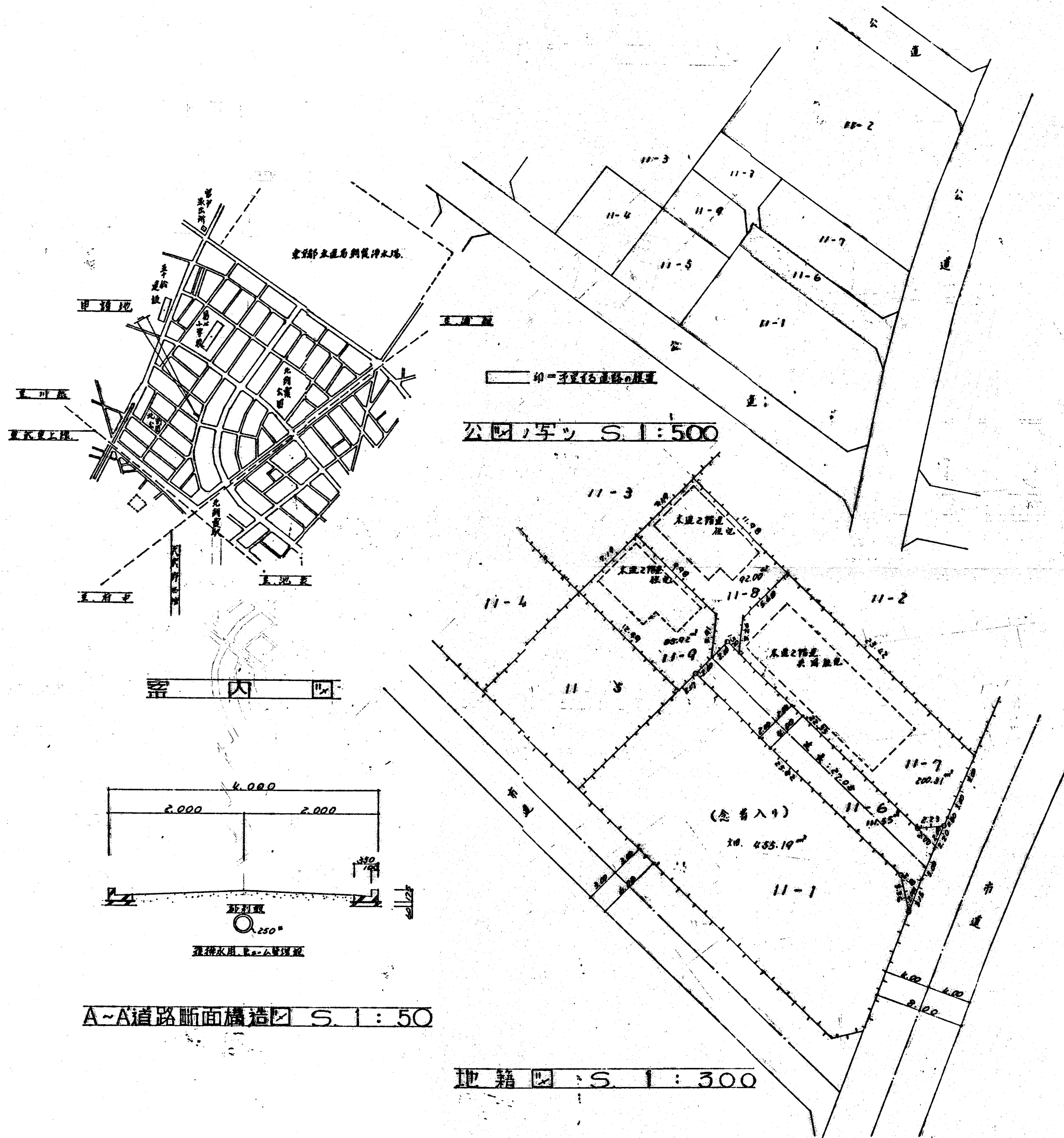
埼玉県朝霞市西原2丁目11番6

2. 申請に係わる道路の幅員、延長及び面積

幅員: 4.00メートル 延長: 27.05メートル 面積: 111.55 平方メートル

3. 利用宅地総面積 378.23 平方メートル

縮尺	付近見取図	
	地籍図	1/300
	構造図	1/50
	公図の写し	1/500



地籍図 S. 1:300