

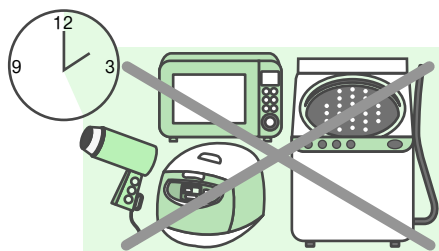
# 節電にご協力願います!

## 7月7日は「埼玉県節電の日」

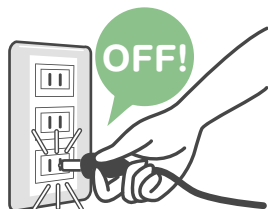
問/環境保全課 内2264 ☎463-1512

東日本大震災の影響を受け、電力供給が不足しており、安定化までには長期間かかる見込みです。特にこれからの夏場においては冷房等による電力消費が大幅に増加するおそれがあります。国では、夏季の計画停電を回避できるよう、一律15%の節電目標を掲げるなど節電を広く呼びかけています。

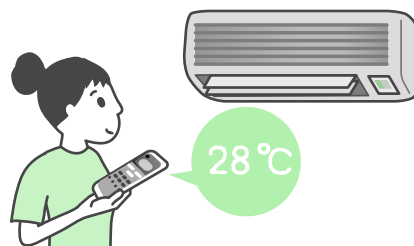
市民一人ひとりの節電が大きな効果を呼びます。取り組めるところから実践し、夏の電力不足を乗り切りましょう!



夏場の消費電力が高くなる日中の午後を避けて電気を使う



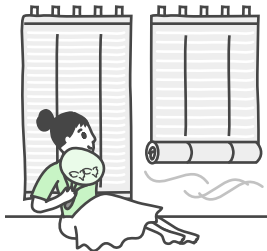
必要のない電化製品のコンセントを抜く



エアコンの28°C設定



冷蔵庫は詰め込まず、温度設定を弱くする



日よけを使い直射日光を防ぐ



打ち水、緑のカーテン等による暑さ軽減



洗濯機、炊飯器、電子レンジなど電力消費の高いものは使用回数を減らす

より具体的な節電方法等は下記のホームページ等をご参照ください。

- 埼玉県 (<http://www.pref.saitama.lg.jp/page/setuden.html>)
- 経済産業省 (<http://www.meti.go.jp/setsuden/index.html>)
- 東京電力 (<http://www.tepco.co.jp/setsuden/index-j.html>)

市では「夏季の朝霞市の節電対策基本方針」を定め、5月9日(月)から実施しています。

市民の皆さんのご理解、ご協力をお願いします。

- ◆空調の設定温度28°Cを徹底
- ◆照明設備を20~50%消灯
- ◆エレベーターの一部稼働停止
- ◆クールビズ(夏季の軽装)

問/政策企画室 内2312 ☎463-3089

### 住宅用太陽光発電システムの設置に補助金を交付しています

市ではクリーンエネルギーの導入を促進するため補助金を交付しています。ご希望の方は早めの申請をお願いします。詳しくは広報あさか5月1日号または市ホームページをご覧ください。

### 市内放射線の測定結果

放射線量の情報については、現在埼玉県が測定データをホームページ上に掲載しています。本市においても、埼玉県のデータを補完するため、簡易測定器を購入し、市役所、保育園21園、小中学校15校、公園120カ所について測定し、

その結果を市ホームページで公表しています。

※測定値は簡易測定器による参考値です。※国や県では現時点で日常生活に支障が出ることはありませんとの見解が出されています。

