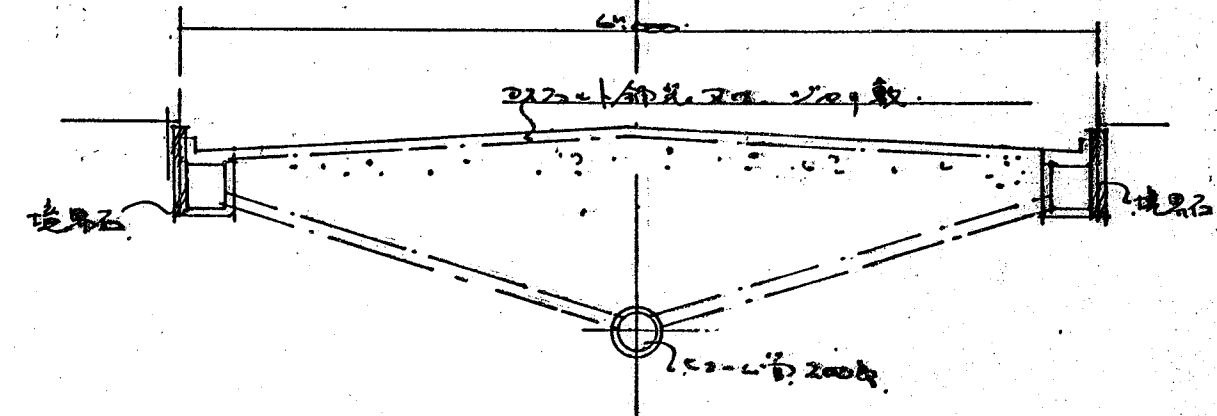
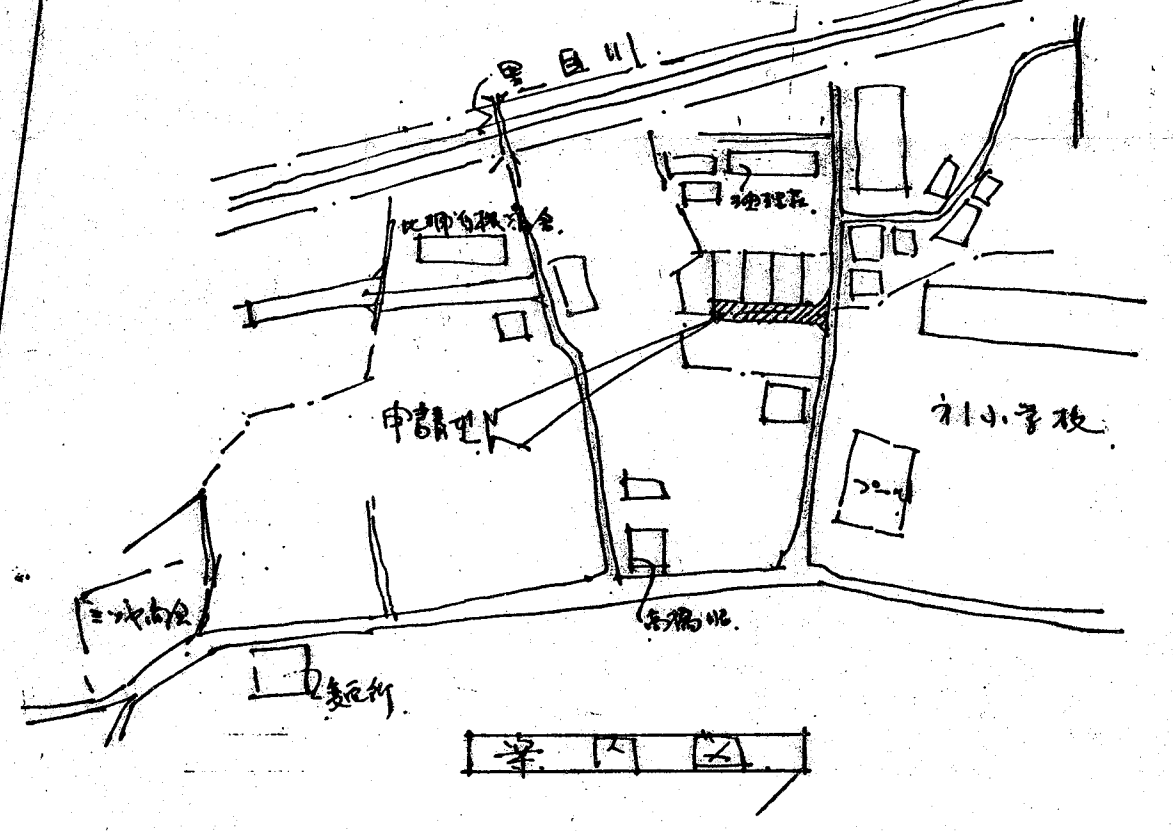
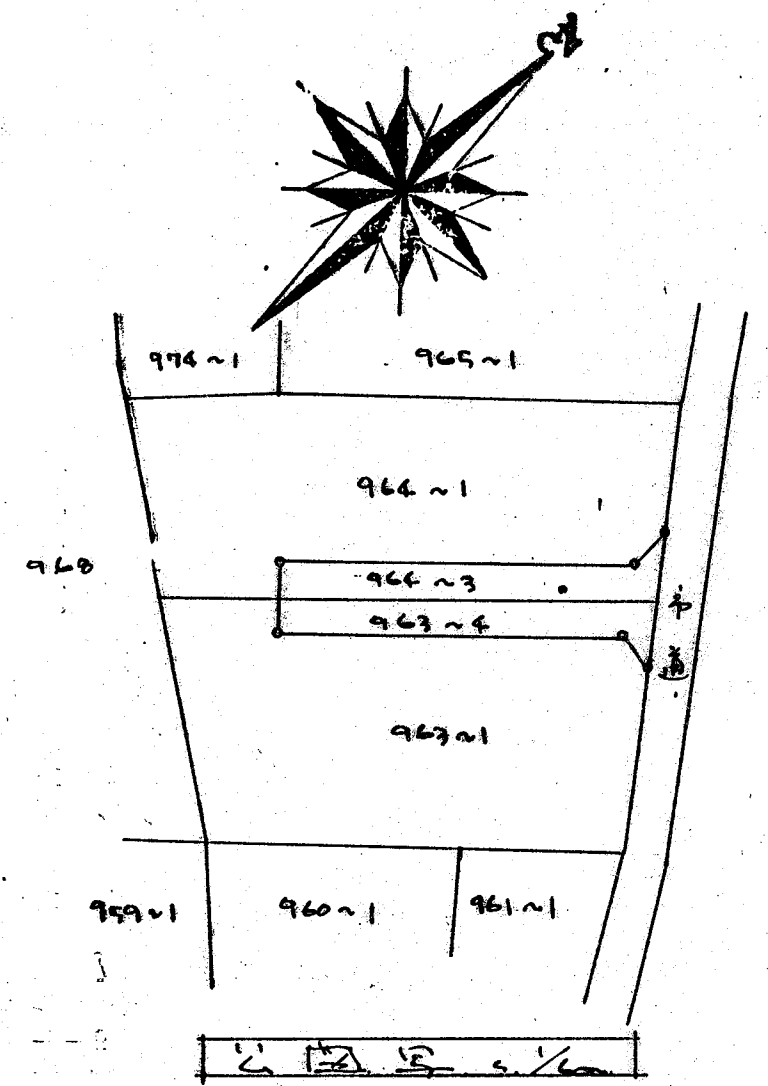
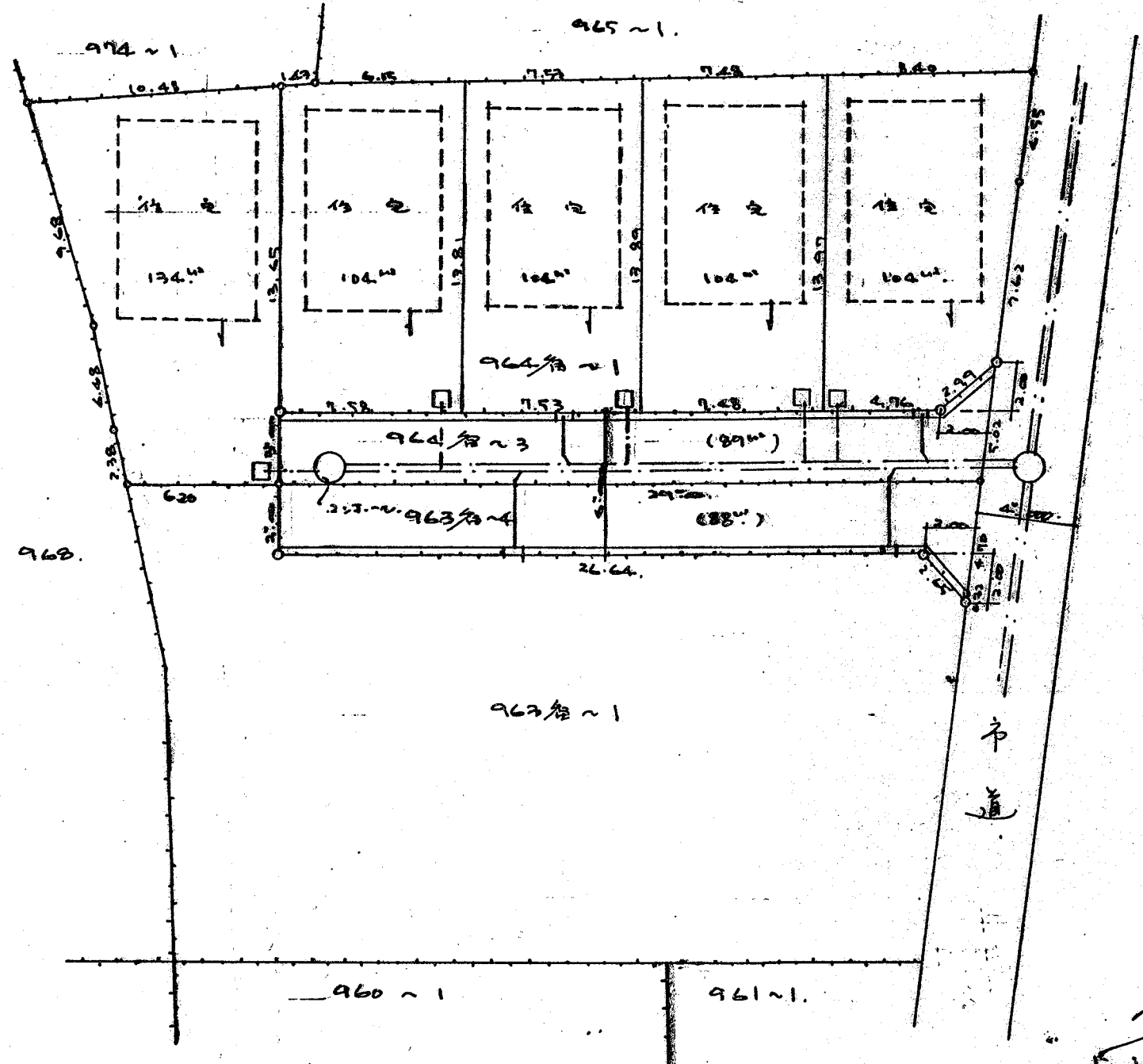


道路位置図 (指定)

指定年月日	昭和54年11月1日	番号	第88号
1. 申請に係わる土地の地名地番			
埼玉県朝霞市膝折町4丁目 963~4 964~5			
2. 申請に係わる道路の幅員、延長及び面積			
幅員	6.00m	延長	29.00m
面積	177.00 平方m		
3. 利用宅地総面積		550.00 平方m	



縮尺	付近見取図	
	地籍図	1/250
	構造図	1/50
	公園の写し	1/600